

**"mit Herzblut dabei" - toller Gastobetrieb mit voller
Ausstattung sucht Pächter**



Hotel Hubertushof

Objektnummer: 11759

Eine Immobilie von Bischof Immobilien Ges.m.b.H

Zahlen, Daten, Fakten

Art:	Gastgewerbe - Gastronomie/Restaurant
Land:	Österreich
PLZ/Ort:	8740 Zeltweg
Möbliert:	Voll
Nutzfläche:	849,00 m²
Terrassen:	1

Ihr Ansprechpartner



Beate Rinner

Bischof Immobilien Ges.m.b.H
Burggasse 132
8750 Judenburg

T +43 / 3572 / 86 88 2
H +43 / 664 / 34 33 497

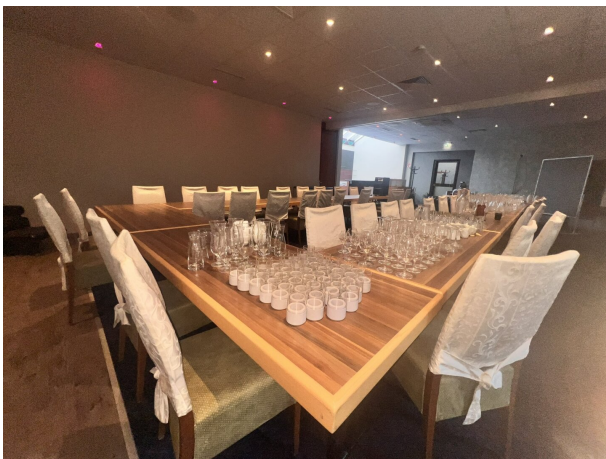
Gerne stehe ich Ihnen für weitere Informationen oder einen Besichtigungstermin zur Verfügung.

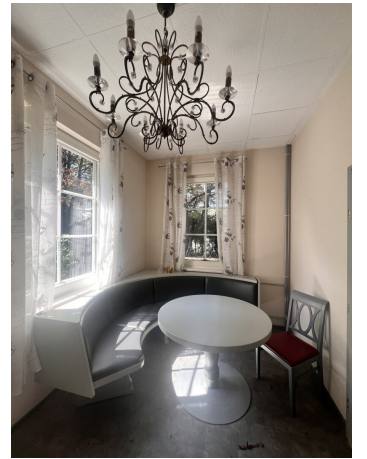
























Objektbeschreibung

Ab sofort sucht ein **traditionsreicher Gastronomiebetrieb im Herzen von Zeltweg** neue Pächter/in – eine einmalige Gelegenheit für Gastronomen/in mit Leidenschaft und Herzblut!

Der Betrieb ist vollständig ausgestattet und genießt seit Jahrzehnten einen ausgezeichneten Ruf in der Region und bietet ein charmantes Ambiente für Einheimische, wie auch für Reisende. Einige Besonderheiten des Betriebes sind:

- Veranstaltungsräume für Feiern und Events
- Parkmöglichkeiten direkt am Haus
- langjähriger Kundenstamm
- sofortiger Weiterbetrieb möglich
- barrierefrei

Die bezugsfertige Gastronomiefläche im zentralgelegenen Hubertushof bietet ideale Bedingungen für den täglichen Restaurantbetrieb.

Der lichtdurchflutete Gastraum mit 200 m² verfügt über ca. 50 - 60 Sitzplätze (exkl. Terrasse) und kann bei Bedarf durch zwei Separees erweitert oder verkleinert werden. Eine Bar mit Schank sowie ein Backoffice mit Geschirrspüler sind bereits vorhanden.

Zusätzlich steht eine Terrasse mit Heizstrahlern zur Verfügung, auf der ca. 10 Tische Platz finden. Die 170 m² große und geräumige Küche wurde 2019 neu errichtet und ist mit allen notwendigen Geräten ausgestattet, um unterschiedlichste kulinarische Konzepte zu realisieren.

Optional stehen auch der große Saal mit ca. 430 m² und der Gastgarten im ruhigen Hinterhof zur Verfügung – eine perfekte Ergänzung für Veranstaltungen mit bis zu 100 Gästen.

Einen zusätzlichen Mehrwert bietet das im selben Gebäude befindliche verpachtete Hotel.

Sie haben die Leidenschaft für die Gastronomie, wir haben das optimale Objekt zum Starten!

Infrastruktur / Entfernungen

Gesundheit

Arzt <500m

Apotheke <1.000m

Krankenhaus <1.000m

Kinder & Schulen

Schule <500m

Kindergarten <500m

Nahversorgung

Supermarkt <500m

Bäckerei <500m

Einkaufszentrum <500m

Sonstige

Bank <500m

Geldautomat <500m

Post <500m

Polizei <4.500m

Verkehr

Bus <500m

Autobahnanschluss <2.500m

Bahnhof <500m

Flughafen <2.000m

Angaben Entfernung Luftlinie / Quelle: OpenStreetMap