

Zinshaus im Zentrum von Hollabrunn



Objektnummer: 1633/286

Eine Immobilie von Fortuna Real GmbH & Co Kg

Zahlen, Daten, Fakten

Art:	Zinshaus Renditeobjekt
Land:	Österreich
PLZ/Ort:	2020 Hollabrunn
Wohnfläche:	805,51 m ²

Ihr Ansprechpartner



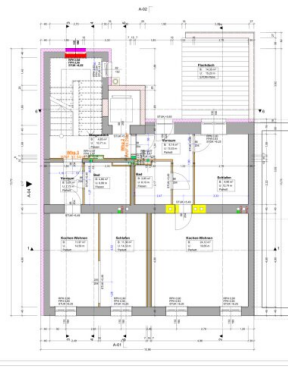
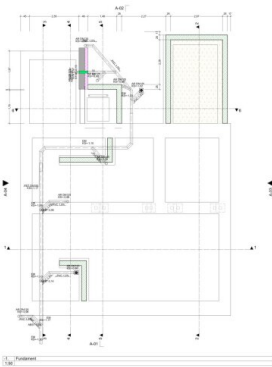
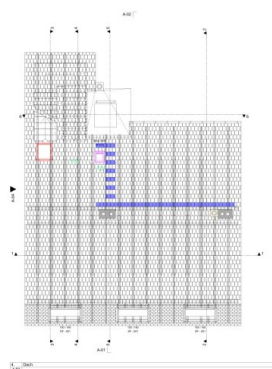
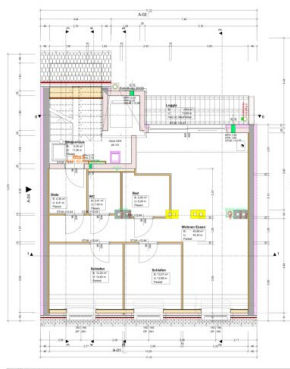
Leopold Bayer

Fortuna Real GmbH & Co KG
Rathausplatz 14
2000 Stockerau

H +43 660 / 42 907 50

Gerne stehe ich Ihnen für weitere Informationen oder einen Besichtigungstermin zur Verfügung.





FÜßBOGEN- und HANDAUFBAUEN	
A Einlagenbogen 60°	B AKF Anterior posterior
1.000	1.000
1.000	1.000
1.000	1.000
C Einlagen über Eingänge 60°	b AKF Einlagen Eingänge
1.000	1.000
1.000	1.000
1.000	1.000
D Einlagen über Eingänge 60°	c AKF Einlagen Eingänge
1.000	1.000
1.000	1.000
1.000	1.000
E Einlagen über Eingänge 60°	f AKF Einlagen Eingänge
1.000	1.000
1.000	1.000
1.000	1.000
F Einlagen über Eingänge 60°	g AKF Einlagen Eingänge
1.000	1.000
1.000	1.000
1.000	1.000
G Einlagen über Eingänge 60°	h AKF Einlagen Eingänge
1.000	1.000
1.000	1.000
1.000	1.000
H Einlagen über Eingänge 60°	i AKF Einlagen Eingänge
1.000	1.000
1.000	1.000
1.000	1.000
I Einlagen über Eingänge 60°	j AKF Einlagen Eingänge
1.000	1.000
1.000	1.000
1.000	1.000
J Einlagen über Eingänge 60°	k AKF Einlagen Eingänge
1.000	1.000
1.000	1.000
1.000	1.000

[illegible]



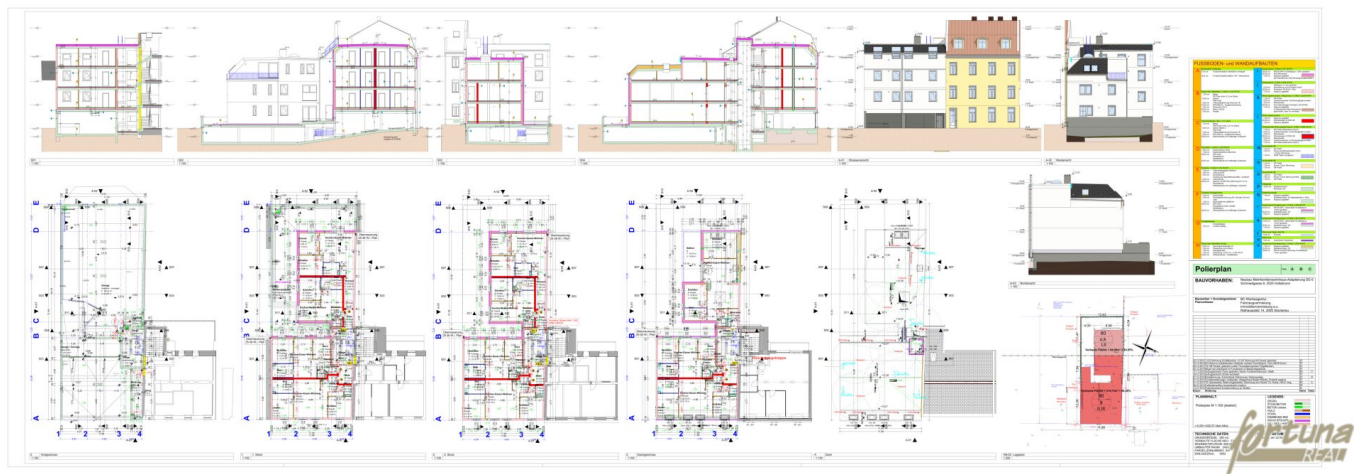
FUSIONEN- und WANDALBRÄUTEN	
A	FR Engagement (E) 1. Einmalige Kosten 2. Wiederkehrende Kosten 3. Fixe Kosten 4. Variable Kosten
B	Decke über Ertrag (E) 1. Deckungsbeitrag 2. Bruttoertrag 3. Bruttogewinn 4. Bruttomarge
C	FR Engagement (E) 1. Einmalige Kosten 2. Wiederkehrende Kosten 3. Fixe Kosten 4. Variable Kosten
D	FR Engagement (E) 1. Einmalige Kosten 2. Wiederkehrende Kosten 3. Fixe Kosten 4. Variable Kosten
E	Wiederkehrende Decke (W) 1. Deckungsbeitrag 2. Bruttoertrag 3. Bruttogewinn 4. Bruttomarge
F	Deckungsbeitrag (D) 1. Deckungsbeitrag 2. Bruttoertrag 3. Bruttogewinn 4. Bruttomarge
G	FR Engagement (E) 1. Einmalige Kosten 2. Wiederkehrende Kosten 3. Fixe Kosten 4. Variable Kosten
H	Decke über Ertrag (E) 1. Deckungsbeitrag 2. Bruttoertrag 3. Bruttogewinn 4. Bruttomarge
I	FR Engagement (E) 1. Einmalige Kosten 2. Wiederkehrende Kosten 3. Fixe Kosten 4. Variable Kosten
J	Wiederkehrende Decke (W) 1. Deckungsbeitrag 2. Bruttoertrag 3. Bruttogewinn 4. Bruttomarge

[illegible]



FLUSSBOGEN- UND WANDAUFLAGEN	
A PA Einwegkissen EG	B PA Beistuhl gestülpt
1.200	1.200
1.200	1.200
1.200	1.200
1.200	1.200
B Stühle ohne Ergänz. EG	B PA Beistuhl gestülpt
1.200	1.200
1.200	1.200
1.200	1.200
1.200	1.200
C PA Einwegkissen EG	C PA Beistuhl gestülpt
1.200	1.200
1.200	1.200
1.200	1.200
1.200	1.200
D PA Einwegkissen EG	D PA Beistuhl gestülpt
1.200	1.200
1.200	1.200
1.200	1.200
1.200	1.200
E PA Einwegkissen EG	E PA Beistuhl gestülpt
1.200	1.200
1.200	1.200
1.200	1.200
1.200	1.200
F PA Einwegkissen EG	F PA Beistuhl gestülpt
1.200	1.200
1.200	1.200
1.200	1.200
1.200	1.200

[illegible]



Objektbeschreibung

Das Zinshaus besteht aus einem Altbau mit 5 Wohnungen sowie einem Neubau mit 11 Wohnungen. Die Gesamtwohnnutzfläche beträgt ca. 806 m²,

Der Neubau ist unterkellert. Hier befinden sich die Abstellräume für die Wohnungen im Neubau. Weiters sind hier die Garagenplätze untergebracht sowie ein gemeinsamer Technikraum, der gemeinsame Lift sowie der Müllraum. Weitere Abstellplätze gibt es vor dem Haus, die jedoch nicht im Eigentum sind sondern der Gemeinde gehören. Das Zinshaus wird mittels Gas-Zentralheizung geheizt.

Alle Wohnungen sind sowohl über den zentralen Eingang als auch über die Garage über eine Stiege oder mittels Lift erreichbar.

Das Zinshaus ist zur Gänze vermietet. Der Kaufpreis von EUR 2.394.000,-- ist ein Nettopreis.

Der nächste Supermarkt ist nur ca. 50 m entfernt. Der Hauptplatz von Hollabrunn sowie Ärzte, Apotheken, Kindergärten, Schulen etc. sind in wenigen Gehminuten erreichbar.

Wir weisen darauf hin, dass zwischen dem Vermittler und dem zu vermittelnden Dritten ein familiäres oder wirtschaftliches Naheverhältnis besteht.

Infrastruktur / Entfernungen

Gesundheit

Arzt <500m

Krankenhaus <1.500m

Apotheke <500m

Kinder & Schulen

Schule <500m

Kindergarten <500m

Nahversorgung

Supermarkt <500m

Bäckerei <500m

Sonstige

Bank <500m

Geldautomat <500m

Polizei <1.000m

Post <500m

Verkehr

Bus <500m

Autobahnanschluss <1.500m

Bahnhof <500m

Angaben Entfernung Luftlinie / Quelle: OpenStreetMap