

**PREISREDUKTION! EXKLUSIVER BUNGALOW AM SEE -
ERSTE REIHE MIT TRAUMHAFTEM AUSBLICK**



Objektnummer: 598

Eine Immobilie von Immoparadies GmbH

Zahlen, Daten, Fakten

Art:	Haus
Land:	Österreich
PLZ/Ort:	7111 Parndorf
Baujahr:	2022
Zustand:	Neuwertig
Möbliert:	Voll
Alter:	Neubau
Wohnfläche:	138,74 m²
Zimmer:	5
Bäder:	2
WC:	2
Terrassen:	2
Stellplätze:	1
Heizwärmebedarf:	C 52,20 kWh / m² * a
Gesamtenergieeffizienzfaktor:	A+ 0,70
Kaufpreis:	699.900,00 €
Provisionsangabe:	

3% des Kaufpreises zzgl. 20% USt.

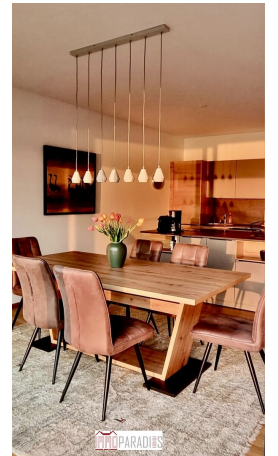
Ihr Ansprechpartner



Dieter Löb

Immoparadies GmbH
Jakobusgasse 11
2410 Hainburg an der Donau





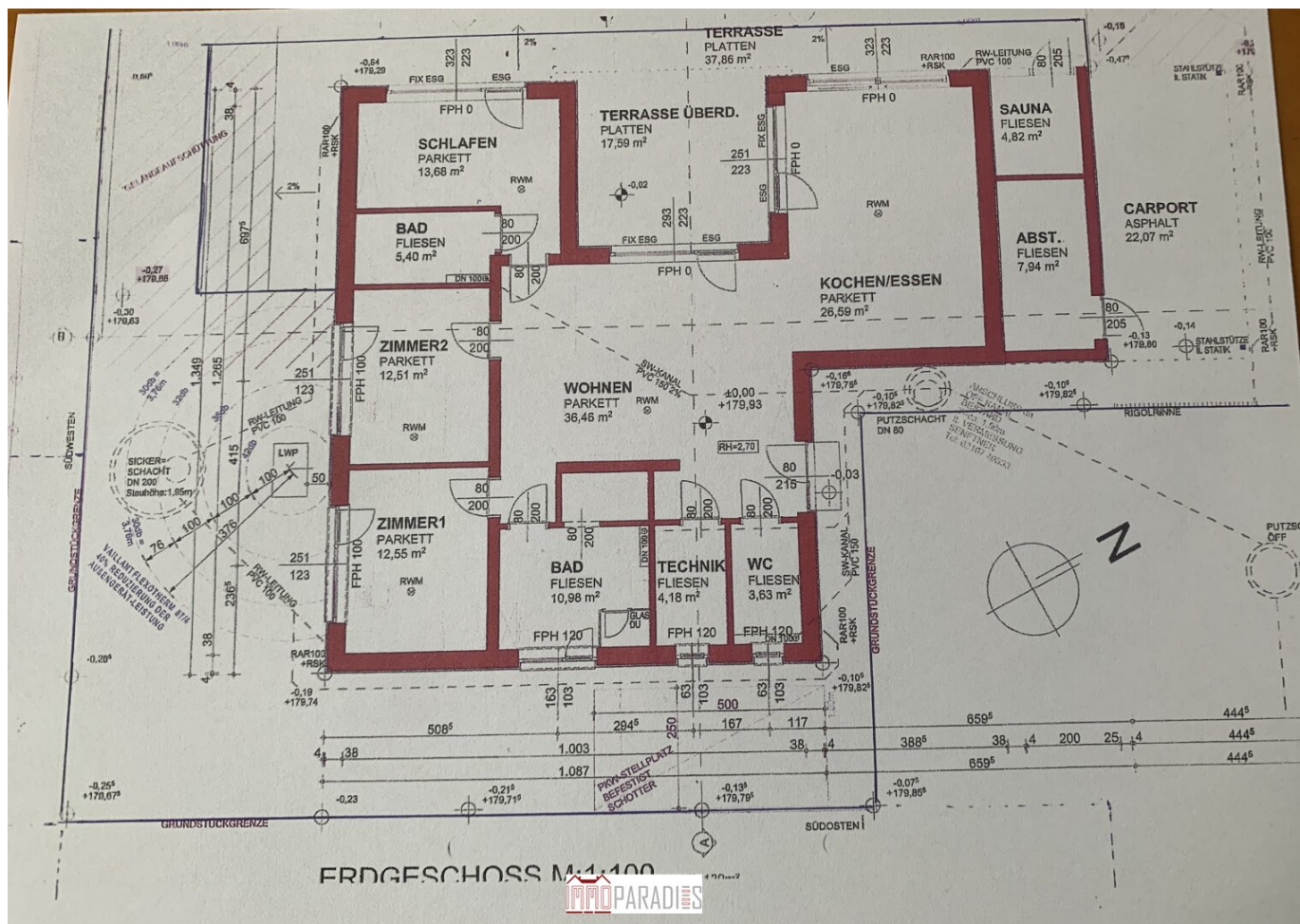












Objektbeschreibung

? EXKLUSIVER BUNGALOW AM SEE – WOHNEN MIT URLAUBSFEELING!

Kaufpreis: € 699.900,–

Wohnfläche: ca. 140 m²

Grundstücksfläche: ca. 500 m²

Verfügbarkeit: sofort

Bezirk: Neusiedl am See | **Ort:** Parndorf

Besonderheit: direkter Seeeingang in erster Reihe

? Objektbeschreibung

Dieser **hochwertige Bungalow**, erbaut im Jahr **2022**, befindet sich in **absoluter Traumlage direkt am Wasser** – mit unverbaubarem Seeblick und eigenem Zugang zum See. Das Anwesen kombiniert modernes Design mit naturnahem Wohnen auf einem großzügigen Grundstück von knapp **500 m²**. Unvergleichliches, einzigartiges Urlaubsfeeling ist garantiert.

Die **Wohnfläche von fast 140 m²** überzeugt durch ein offenes, lichtdurchflutetes Raumkonzept und wird ergänzt durch eine **großzügige Terrasse von 55 m²**, wovon **15 m² als Wintergarten** mit Glas-Schiebeelementen genutzt werden – flexibel offen oder geschlossen gestaltbar.

?? Ausstattung & Highlights

- **Komplett möbliert** – stilvolle, gehobene Innenausstattung
- **Wintergarten mit Glaswänden** – integriert & flexibel nutzbar
- **Sauna mit Seeblick** – Wellness mit direktem Naturerlebnis
- **Fußbodenheizung mit Luftwärmepumpe**
- **Elektrische Raffstores** an allen Fenstern

- **PV-Anlage** für nachhaltige Energiegewinnung
- **Carport** direkt am Haus
- **Massivbauweise** – langlebig & wertbeständig
- **Insektenschutz** an allen Fenstern und Terrassentüren
- **BWT-Wasseraufbereitungsanlage** im Haus
- **Automatische Gartenbewässerung**

? Lagebeschreibung

Die Liegenschaft liegt in **Parndorf**, einer der begehrtesten Wohnlagen im **Bezirk Neusiedl am See**. Die direkte **1.-Reihe-Lage am See** garantiert atemberaubende Ausblicke, absolute Ruhe und unmittelbaren Zugang zum Wasser – ideal zum Schwimmen, Entspannen und Genießen.

Parndorf bietet eine hervorragende **Infrastruktur**, zahlreiche Freizeitmöglichkeiten sowie die Nähe zu **Eisenstadt, Neusiedl am See, Wien** und dem **Designer Outlet Parndorf**.

? Eckdaten im Überblick

Objektart

Baujahr

Wohnfläche

Grundstücksfläche

Terrasse/Wintergarten

Heizung

PV-Anlage

Besonderheiten

Zustand

Verfügbarkeit

Kaufpreis

? Interesse geweckt?

Kontaktieren Sie uns für ein persönliches Gespräch oder eine exklusive Besichtigung vor Ort.

Der Vermittler ist als Doppelmakler tätig.

Infrastruktur / Entfernungen

Gesundheit

Arzt <1.500m

Apotheke <2.500m

Klinik <8.500m

Kinder & Schulen

Schule <2.000m

Kindergarten <2.000m

Nahversorgung

Supermarkt <2.500m
Bäckerei <2.000m
Einkaufszentrum <3.500m

Sonstige

Bank <2.500m
Geldautomat <2.500m
Post <2.500m
Polizei <2.500m

Verkehr

Bus <1.000m
Autobahnanschluss <4.000m
Bahnhof <2.000m

Angaben Entfernung Luftlinie / Quelle: OpenStreetMap