

**Neu sanierte 1,5-Zimmer-Wohnung mit neuer Einbauküche
in Donawitz zu vermieten**



Objektnummer: 7278/42360

Eine Immobilie von STIWOG Immobilien GmbH

Zahlen, Daten, Fakten

Adresse	Kerpelystraße 129
Art:	Wohnung
Land:	Österreich
PLZ/Ort:	8700 Leoben
Alter:	Altbau
Wohnfläche:	52,49 m ²
Zimmer:	1,50
Bäder:	1
WC:	1
Stellplätze:	1
Heizwärmebedarf:	C 66,00 kWh / m ² * a
Gesamtenergieeffizienzfaktor:	C 1,25
Gesamtmiete	574,81 €
Kaltmiete (netto)	297,45 €
Kaltmiete	512,67 €
Betriebskosten:	215,22 €
USt.:	62,14 €
Infos zu Preis:	

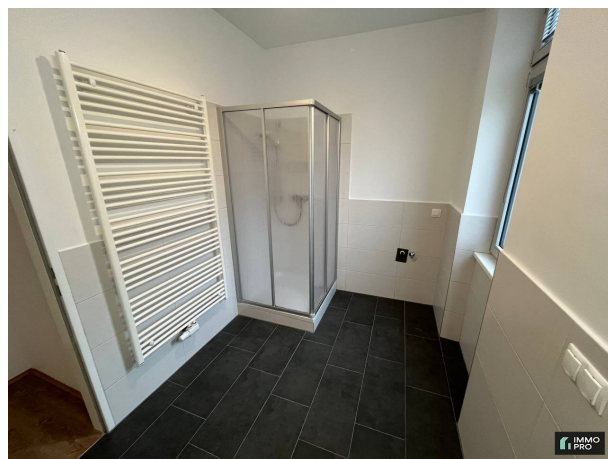
zzgl. eigene Stromanmeldung Heizkosten bereits in den Betriebskosten enthalten.

Provisionsangabe:

Gemäß Erstauftraggeberprinzip bezahlt der Abgeber die Provision.

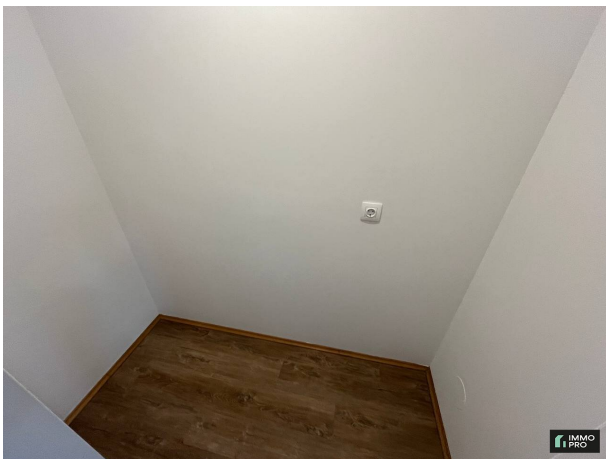
Ihr Ansprechpartner











Objektbeschreibung

Zur Vermietung gelangt diese liebe Wohnung im 3. Stock bestehend aus:

- Vorraum,
- Wohn-/Essküche,
- Schlafzimmer,
- Badezimmer mit Dusche und WM-Anschluss,
- WC,
- Abstellraum,
- Lift vorhanden,
- eigener Parkplatz,
- eigenes Kellerabteil
- eigene Stromkosten,

Die Heizkosten sind bereits in den Betriebskosten enthalten!

Wir weisen darauf hin, dass zwischen dem Vermittler und dem zu vermittelnden Dritten ein wirtschaftliches Naheverhältnis mit gesellschaftlicher Verflechtung besteht.

Der Immobilienmakler erklärt, dass er – entgegen dem in der Immobilienwirtschaft üblichen Geschäftsgebrauch des Doppelmaklers – einseitig nur für den Vermieter tätig ist.

Infrastruktur / Entfernungen

Gesundheit

Arzt <225m

Apotheke <500m

Krankenhaus <1.375m

Kinder & Schulen

Schule <325m

Kindergarten <450m

Universität <1.850m

Höhere Schule <1.800m

Nahversorgung

Supermarkt <475m

Bäckerei <1.475m

Einkaufszentrum <2.200m

Sonstige

Bank <1.975m

Geldautomat <1.975m

Post <425m

Polizei <1.825m

Verkehr

Bus <125m

Autobahnanschluss <2.625m

Bahnhof <2.000m

Flughafen <7.825m

Angaben Entfernung Luftlinie / Quelle: OpenStreetMap