

# **FIXPREIS AKTION 2025 AUSBAUHAUS ohne GRUNDSTÜCK !!**



**Objektnummer: 5576/3425**

**Eine Immobilie von Wohntraumreal GmbH**

## Zahlen, Daten, Fakten

<b>Art:</b>	Haus - Doppelhaushälfte
<b>Land:</b>	Österreich
<b>PLZ/Ort:</b>	4481 Raffelstetten
<b>Kaufpreis:</b>	129.444,00 €

## Ihr Ansprechpartner



### **Jakob Hammer**

Wohntraumreal GmbH  
Rosenauerstraße 4  
4040 Linz

T +43 660 444 7272

Gerne stehe ich Ihnen für weitere Informationen oder einen Besichtigungstermin zur Verfügung.













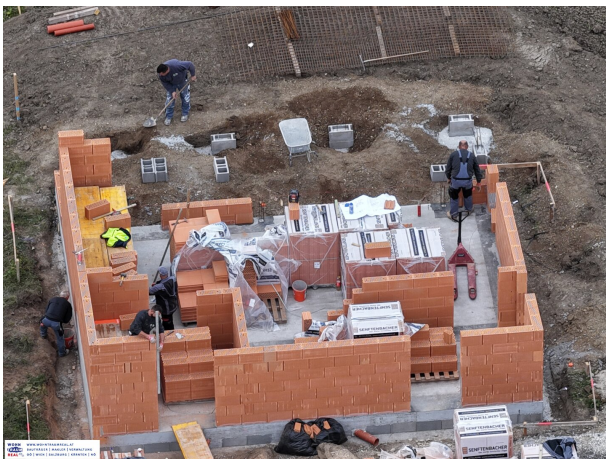


















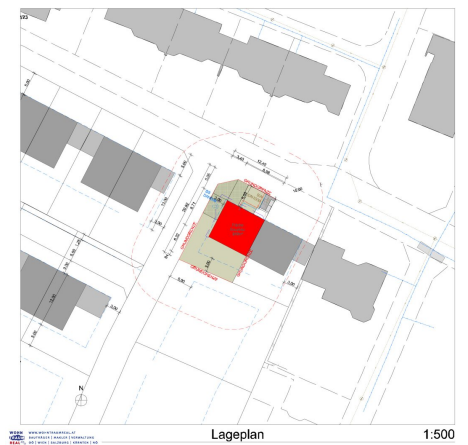
# PACK'S AN. DEIN HAUS. DEIN PROJEKT.



WOHN **raum** REAL  [WWW.WOHNRAUMREAL.AT](http://WWW.WOHNRAUMREAL.AT)  
BAUTRÄGER | MAKLER | VERWALTUNG  
REAL  00 | WIEN | SALZBURG | KÄRNTEN | NÖ

















## Objektbeschreibung

### FIXPREISAKTION 2025

**unsere spezialaktion für das auslaufende jahr 2025 – sichern sie sich jetzt ihr ausbauhaus mit fixpreisgarantie!**

**sie warten immer noch?**

**oder fragen sich, wann eigentlich der beste zeitpunkt zum bauen ist?**

**ganz einfach: jetzt.**

**billiger wird nix – das war in den letzten 10 jahren nie anders.**

**ab november startet unsere aktion 2025:**

**wer bis 31. dezember 2025 ein kaufanbot unterzeichnet,**

**sichert sich den fixpreis – garantiert,**

**auch wenn die marktpreise wieder steigen.**

**der baubeginn erfolgt individuell nach vereinbarung.**

**ja ja, jetzt sagen sie: „was redet der hammer da schon wieder...“**

**aber warten sie ab – im februar heißt's dann:**

**„na schau, der hammer hat recht gehabt.“**

**wer heuer noch unterschreibt, spart sich bis zu € 10.000–**

**einfach, weil er schneller war.**

**kurz zum haus:**

**? massiv gebautes baumeister-haus**

**? individuelle planung möglich**

**wenn sie mehr wissen wollen – fragen sie einfach.**



der rest steht im exposé.

andere schreiben romane – wir bauen häuser.

kurz gesagt: sie wissen, was sie wollen, und wir wissen, wie man's baut.

## **BAUSTART DER ERSTEN HÄUSER ERFOLGT**

**?? PACK'S AN. DEIN HAUS. DEIN PROJEKT.**

**?? DIE DOPPELHAUSHÄLFTE als Ausbauhaus**

**?? Rohbau € 129.444**

wir liefern den rohbau – massiv, stabil, fix kalkuliert.

den rest entscheidest du: selber anpacken oder mit deinen eigenen handwerkern fertigstellen.

? rohbau in ziegelmassivbauweise inkl. fundament, außenwände, decken, dach

? abdichtungen & kanalarbeiten fertig

? fenster & haustür optional dazu

? alles weitere bleibt flexibel – du bestimmst ausbaugrad & tempo

**?? wichtiger hinweis:**

unser angebot betrifft ausschließlich den rohbau.

das grundstück ist nicht enthalten und wird separat über herrn stefan pichler (sperrer immobilien) erworben.

grundstücke werden immer mit genehmigten einreichplänen angeboten.

**? mehr details zum rohbau & allen optionalen leistungen findest du im exposé – einfach anfragen.**

**Infrastruktur / Entfernungen**



**Gesundheit**

Arzt <2.000m

Apotheke <500m

Klinik <3.500m

**Kinder & Schulen**

Kindergarten <500m

Schule <500m

**Nahversorgung**

Supermarkt <500m

Bäckerei <500m

Einkaufszentrum <1.500m

**Sonstige**

Bank <500m

Geldautomat <500m

Post <500m

Polizei <3.500m

**Verkehr**

Bus <500m

Straßenbahn <6.000m

Autobahnanschluss <1.000m

Bahnhof <1.500m

Angaben Entfernung Luftlinie / Quelle: OpenStreetMap