

**Eigentumswohnung mit großer westseitiger Terrasse und
ostseitigem Balkon, Garten, Garage u. Parkplätze**



Objektnummer: 10957

**Eine Immobilie von wohn4you Immobilien Bacher & Steininger
Immobilienmakler KG**

Zahlen, Daten, Fakten

Art:	Wohnung
Land:	Österreich
PLZ/Ort:	5531 Eben im Pongau
Baujahr:	1870
Alter:	Altbau
Wohnfläche:	87,75 m ²
Zimmer:	3
Bäder:	1
WC:	1
Balkone:	1
Terrassen:	1
Stellplätze:	2
Garten:	40,00 m ²
Heizwärmebedarf:	D 124,00 kWh / m ² * a
Gesamtenergieeffizienzfaktor:	C 1,29
Kaufpreis:	299.500,00 €
Provisionsangabe:	

3% des Kaufpreises zzgl. 20% USt.

Ihr Ansprechpartner



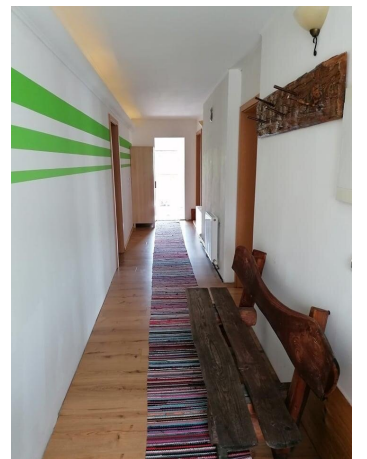
Hans Jürgen Bacher

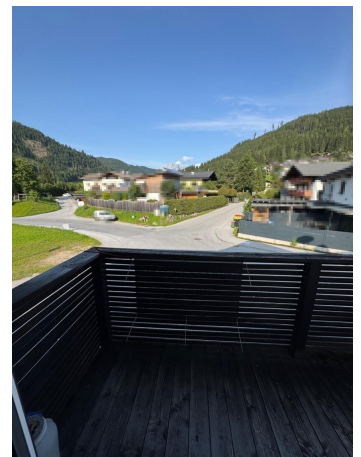
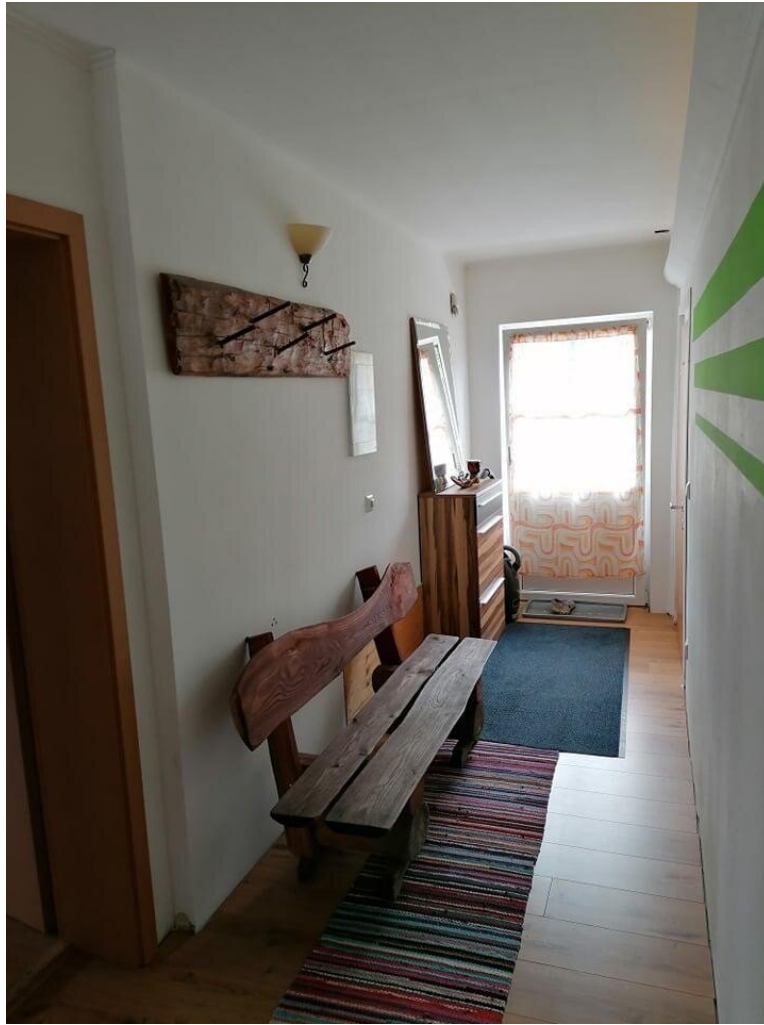
wohn4you Immobilien Bacher & Steininger Immobilienmakler KG
Hauptstraße 3
8940 Liezen



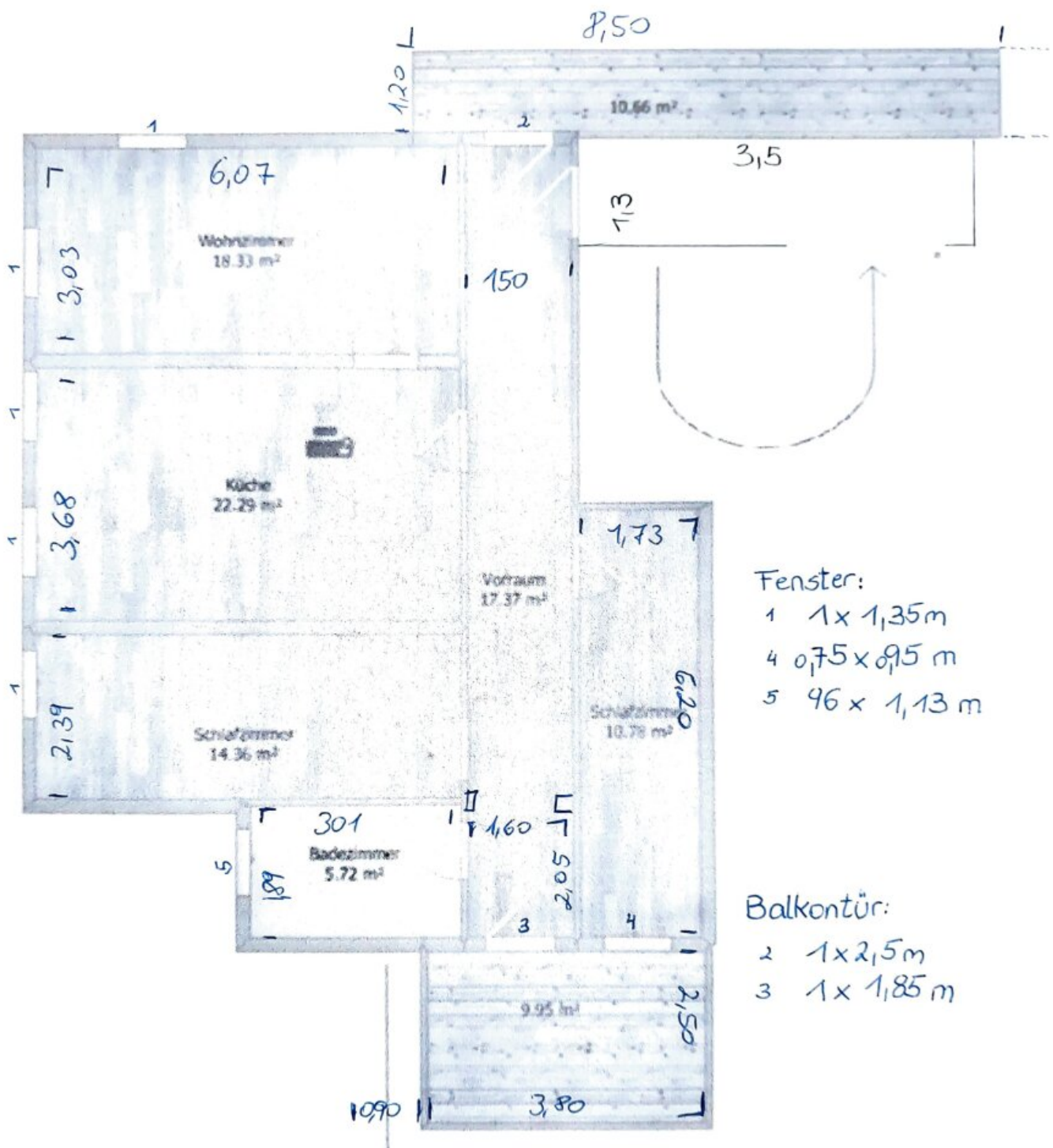












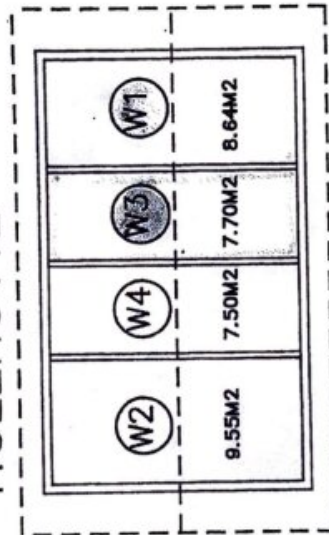
Fenster:

- 1 1x 1,35 m
- 4 0,75 x 0,95 m
- 5 96 x 1,13 m

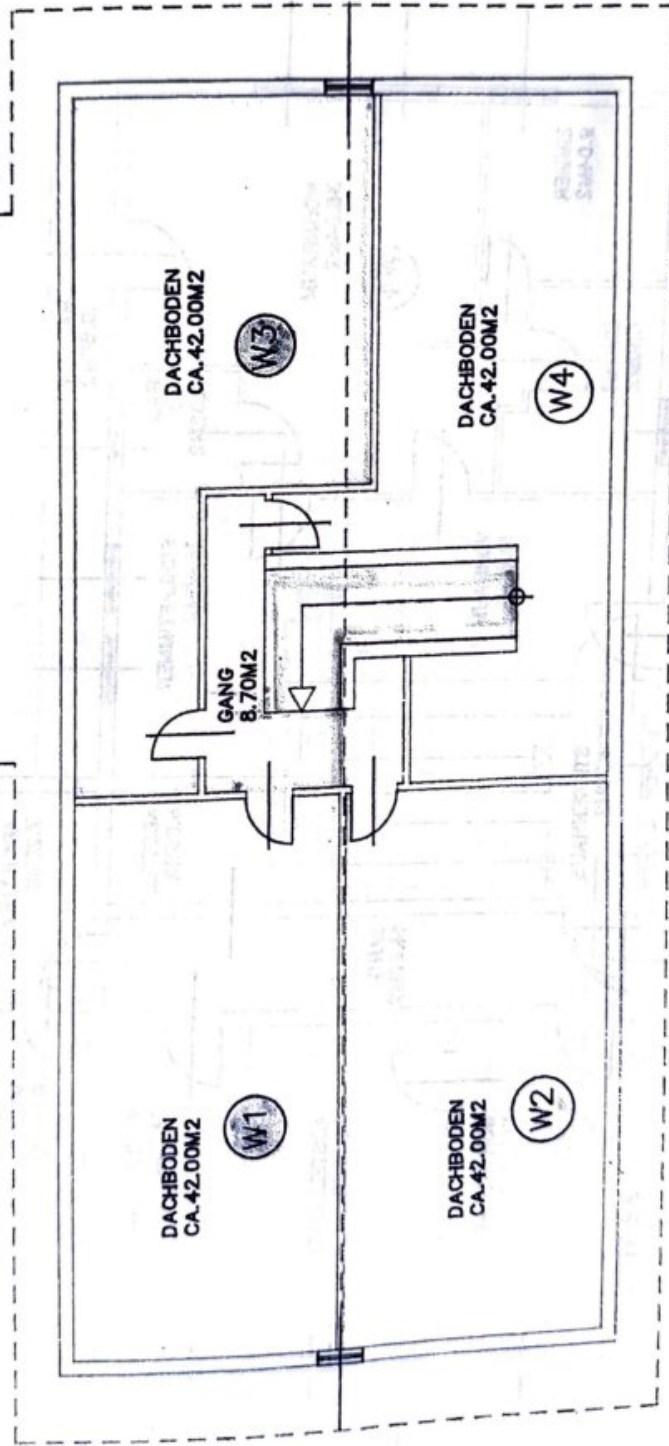
Balkontür:

- 2 1x 2,5 m
- 3 1x 1,85 m

GRUNDRISS
HOLZHÜTTE



DACHGESCHOSS



Objektbeschreibung

Objektbeschreibung:

Entdecken Sie diese Eigentumswohnung mit ca. 85 m² in [Eben im Pongau](#), die durch ihre attraktive Lage und den liebevollen Charme besticht. Die Wohnung umfasst ein geräumiges Wohnzimmer, eine Küche, ein Schlafzimmer, ein Kinderzimmer oder Büro, einen praktischen Vorraum sowie ein modernes Badezimmer mit Dusche, WC und Fenster.

Die westseitige Terrasse (ca. 10 m²) lädt zum Entspannen ein und bietet direkten Zugang zu einem ca. 40 m² großen Garten, der über eine Treppe erreichbar ist. Der Garten ist der perfekte Ort für sonnige Stunden im Freien und gesellige Zusammenkünfte.

Zusätzlich gehört zur Wohnung eine Garage, 2 Parkplätze, ein Keller und ein Holzschuppen.

Lage:

Die Wohnung befindet sich im ersten Stock eines historischen Gebäudes, das einst als Schule im Jahr 1870 diente. Die ruhige, gepflegte Wohnanlage beherbergt insgesamt 4 Wohnungen und bietet eine familiäre Atmosphäre. Die Bushaltestelle liegt direkt neben dem Haus, was eine ausgezeichnete Anbindung an die umliegenden Orte bietet.

In nur ca. 10 Minuten Fußweg erreichen Sie Bahnhof, Bäcker, Lebensmittelgeschäft und Baumarkt.

Freizeitmöglichkeiten:

Die Lage der Wohnung ist ideal für Sport- und Freizeitliebhaber. In nur ca. 4 Autominuten gelangen Sie zum nächstgelegenen Schigebiet „[Monte Popolo](#)“, der Ihnen im Winter tolle Skimöglichkeiten bietet. Auch der [Badesee](#) und der Beachvolleyballplatz sind in kurzer Zeit erreichbar und laden im Sommer zu Aktivitäten im Freien ein.

Die beliebte [Therme Amadé](#) ist in ca. 9 Autominuten erreichbar und bietet Ihnen das perfekte Angebot für Erholung und Entspannung.

Entfernung zu Salzburg:

Die Stadt [Salzburg](#), bekannt für ihre beeindruckende Altstadt und kulturellen Highlights, ist in ca. 45 Minuten mit dem Auto erreichbar.

Schigebiete:

Neben dem Schilift „Monte Popolo“ befinden sich auch die bekannten Ski- und Wandergebiete

["Filzmoos"](#), [„St. Johann im Pongau“](#) und [„Winterwelt Mühlbach“](#) in der Nähe, die ideale Bedingungen für Wintersport bieten.

Technische Details:

Die Wohnung wurde 2015 umfassend renoviert. Beheizt wird die Wohnung mit einer Fernwärme-Zentralheizung. Zudem gibt es einen gemütlichen Holzofen, der an kalten Winterabenden für wohlige Wärme sorgt. Diese Heizsysteme gewährleisten eine ganzjährige angenehme Wohnatmosphäre.

Verpassen Sie nicht die Gelegenheit, diese Eigentumswohnung zu besichtigen und sich von ihrem Charme verzaubern zu lassen. Genießen Sie den perfekten Mix aus Ruhe und Erreichbarkeit in einer der begehrtesten Lagen der Region!

Kontakt:

Für weitere Informationen und einen Besichtigungstermin stehen wir Ihnen jederzeit gerne zur Verfügung. Ihr neues Zuhause wartet auf Sie!

Der Vermittler ist als Doppelmakler tätig.

Infrastruktur / Entfernungen

Gesundheit

Arzt <1.000m
Apotheke <1.000m
Klinik <5.000m

Kinder & Schulen

Schule <1.500m
Kindergarten <4.000m

Nahversorgung

Supermarkt <1.000m
Bäckerei <1.000m
Einkaufszentrum <1.000m

Sonstige

Geldautomat <1.000m
Bank <1.000m
Post <1.000m
Polizei <1.000m

Verkehr

Bus <500m

Autobahnanschluss <500m

Bahnhof <1.500m

Angaben Entfernung Luftlinie / Quelle: OpenStreetMap