

DEIN ZUHAUSE präsentiert: Gewerbeobjekt in sehr guter Lage - die Basis für Erfolg



Objektnummer: 7732/194

Eine Immobilie von Dein Zuhause GmbH

Zahlen, Daten, Fakten

Art:	Halle / Lager / Produktion
Land:	Österreich
PLZ/Ort:	4860 Lenzing
Zustand:	Gepflegt
Nutzfläche:	198,00 m²
Lagerfläche:	30,00 m²
Bürofläche:	63,64 m²
WC:	1
Stellplätze:	50
Kaltmiete (netto)	4.000,00 €
Kaltmiete	4.000,00 €
USt.:	800,00 €
Provisionsangabe:	

3 Bruttomonatsmieten zzgl. 20% USt.

Ihr Ansprechpartner

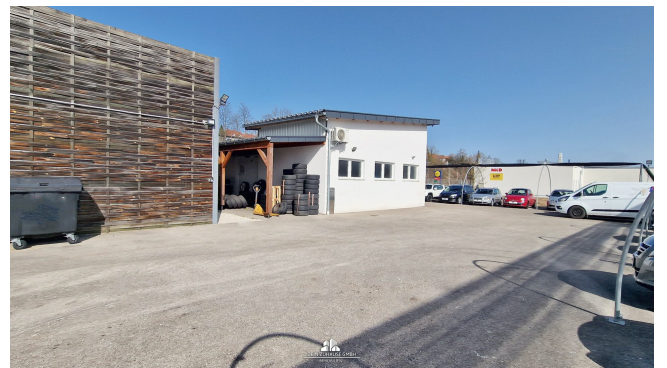
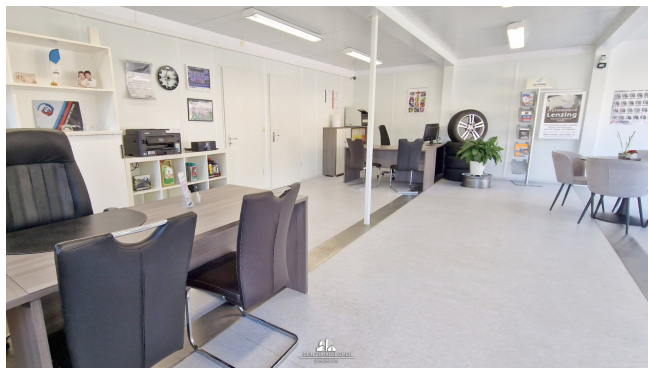


Dominik Hitsch

Dein Zuhause GmbH
Agerstraße 7
4860 Lenzing

T 0664 1120789
H 0664 1120789







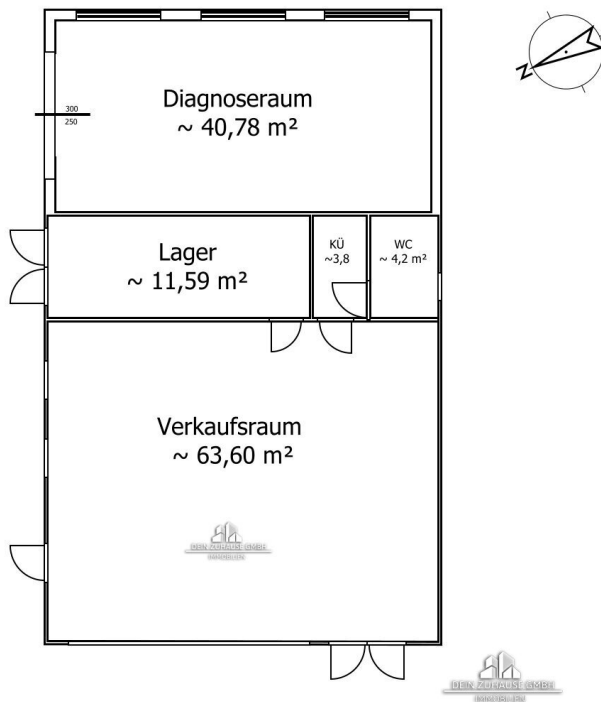
Kontaktieren Sie mich gerne auch für
weitere Objekte oder eine professionelle
Marktwertanalyse Ihrer Immobilie.

Dominik Hitsch

Tel. 0664 1120 789

www.dein-zuhause.at





Grundriss

Alle Angaben ohne Gewähr!

Objektbeschreibung

Attraktives **Gewerbeobjekt in bestens frequentierter Lage** in der Nähe des Attersees, der Bezirkshauptstadt Vöcklabruck und der Autobahn A1!

Mit ca. 4.400 m² bietet diese Fläche vielfältige Nutzungsmöglichkeiten: Unternehmen mit Verkaufsschwerpunkt, Reparatur- und Serviceangeboten oder als großzügige Abstellfläche für Camper, Boote und andere Fahrzeuge (Vermietung) u.v.m.

Die ruhige und dennoch gut erreichbare Lage macht dieses Objekt zu einer idealen Basis für Ihr Unternehmen - entsprechende **Sichtbarkeit und Erreichbarkeit** sind hier gegeben.

Nutzen Sie diese Chance und realisieren Sie Ihre **Geschäftsideen** mit besten Voraussetzungen:

- ca. 50 (Auto-)Abstellplätze inkl. Hagelschutz
- Verkaufsraum / Büro mit ca. 63 m²
- Garage / Diagnoseraum (Ziegelmassiv) ca. 40 m²
- Überdachter Stellplatz ca. 49 m²
- Große Freifläche
- Klima- und Überwachungsanlage / Zufahrtsschranken
- Hebebühne / Wuchtmaschine

Ein **sofortiger Start ist möglich** - wir freuen uns auf Ihre Anfrage und Ihre Geschäftsidee!

Wir weisen darauf hin, dass zwischen dem Vermittler und dem zu vermittelnden Dritten ein familiäres oder wirtschaftliches Naheverhältnis besteht.

Infrastruktur / Entfernungen

Gesundheit

Arzt <500m

Apotheke <1.000m

Krankenhaus <4.500m

Klinik <10.000m

Kinder & Schulen

Schule <1.500m

Kindergarten <3.000m

Höhere Schule <5.000m

Nahversorgung

Supermarkt <500m

Bäckerei <500m

Einkaufszentrum <6.000m

Sonstige

Bank <500m

Geldautomat <500m

Post <3.000m

Polizei <1.000m

Verkehr

Bus <500m

Bahnhof <500m

Autobahnanschluss <2.500m

Angaben Entfernung Luftlinie / Quelle: OpenStreetMap