

**Top sanierter 2-Zimmer Erstbezug in ruhiger
Wohngegend!**



Objektnummer: 20587
Eine Immobilie von IMMOfair

Zahlen, Daten, Fakten

Adresse	Malfattigasse 20
Art:	Wohnung
Land:	Österreich
PLZ/Ort:	1120 Wien
Baujahr:	1900
Zustand:	Erstbezug
Alter:	Altbau
Wohnfläche:	38,09 m ²
Zimmer:	2
Bäder:	1
WC:	1
Heizwärmebedarf:	E 161,00 kWh / m ² * a
Gesamtenergieeffizienzfaktor:	2,87
Kaufpreis:	210.000,00 €
Provisionsangabe:	

3% des Kaufpreises zzgl. 20% USt.

Ihr Ansprechpartner



Bianca Benesch

3SI Makler GmbH
Tegetthoffstraße 7
1010 Wien

T +43 1 607 58 58 - 53











3SI MAKLER



3SI MAKLER



3SI MAKLER

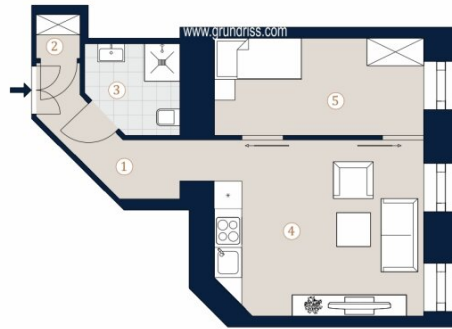


Malfattigase 20
1120 Wien

Top 7 • Hochparterre

Wohnfläche 38.09 m²

- 1 Vorraum
- 2 Abst.
- 3 Bad/WC
- 4 WohnKüche
- 5 Zimmer



A4 M 1:100 0 5

Bei Immobilien zu Hause.

3SI MAKLER

Die in der Planarstellung dargestellte Möblierung ist schematisch und dient ausschließlich zur Illustration. Diese Darstellungen sind unverbindliche Plankopien. Der Planung und Ausführung sind Änderungen vorbehalten. Es gilt die Bau- und Ausstattungsbeschreibung. Statische Maße sind Rohbau Maße.

Objektbeschreibung

Wo Tradition auf Moderne trifft: Urbanes Wohnen in Meidling

Die Malfattigasse 20 präsentiert sich nach einer umfassenden Aufwertung in neuem Glanz. Das fünfgeschossige Wohnhaus wurde mit Sorgfalt revitalisiert, wobei besonderes Augenmerk auf die Erhaltung der architektonischen Originaldetails gelegt wurde. Ergänzt wird das historische Flair durch die hochwertige Generalsanierung von fünf Wohneinheiten, die modernem Wohnkomfort höchsten Standards entsprechen. Im historischen Längenviertel in Wien Meidling kommen insgesamt 17 einzigartige Eigentumswohnungen in den Verkauf. Die 1- bis 3-Zimmer-Wohnungen bieten Wohnflächen zwischen 38 m² und 62 m².

- 17 exklusive Eigentumswohnungen
- davon 5 Erstbezüge mit hochwertiger Ausstattung
- 1 bis 3 Zimmer mit ca. 38 bis 62 m² Wohnfläche
- Revitalisierter Stilaltbau
- Ausgezeichnete Infrastruktur

Wohnen mit Geschichte – Leben mit Zukunft

Die Malfattigasse ist eine charmante Seitengasse der Karl-Löwe-Gasse im Herzen des 12. Bezirks – einem Stadtteil, der sich in den letzten Jahren dynamisch entwickelt hat und heute als beliebte Wohngegend für Familien, Kreative und urbane Genießer gilt. Hier vereint sich das Beste aus zwei Welten: ruhiges, entspanntes Wohnen mit einer hervorragenden Anbindung und vielfältiger Infrastruktur.

Lage & Umgebung – Alles, was das Stadtleben begehrt

Nur wenige Schritte entfernt laden die Meidlinger Hauptstraße sowie der traditionsreiche Meidlinger Markt zum Flanieren, Einkaufen und Genießen ein. Zahlreiche Cafés, Bäckereien,

Feinkostläden und internationale Gastronomie machen den Alltag zum kulinarischen Erlebnis. Wer Erholung im Grünen sucht, findet sie im nahegelegenen Haydnpark oder im Schlosspark Schönbrunn – ein echtes Highlight der Umgebung, das zu Spaziergängen und Freizeitaktivitäten einlädt.

Infrastruktur & Anbindung – Schnell, flexibel, vernetzt

- U-Bahnlinie U6 (Bahnhof Meidling) sowie Schnellbahn, Regionalzüge und Fernverkehr sind fußläufig in wenigen Minuten erreichbar.
- Straßenbahnlinien 62, 6 sowie Buslinien 7A, 62A und 15A verbinden Sie schnell mit anderen Stadtteilen.
- Die Autobahnanbindungen (A1, A2, A23) sind ebenfalls rasch erreichbar und machen den Standort auch für Autofahrer äußerst attraktiv.

Ein Lebensraum mit Charakter und Potenzial

Die Malfattigasse 20 bietet nicht nur stilvolle Altbauarchitektur, sondern auch ein zukunftsweisendes Wohnkonzept: modernisierte Einheiten, eine ruhige und dennoch zentrale Lage sowie ein Umfeld, das urbanes Lebensgefühl mit hoher Lebensqualität verbindet. Ob als Eigennutzer oder Kapitalanleger – diese Immobilie bietet vielfältige Möglichkeiten in einem der aufstrebendsten Viertel Wiens.

Sie denken über den Verkauf Ihrer Immobilie nach?

Wir erzielen für Sie den bestmöglichen Preis – professionell, diskret und effizient.

Auf Wunsch kümmern wir uns auch um Finanzierung, Versicherung und alle weiteren Schritte.

Jetzt unverbindlich anfragen!

Top 7 im Hochparterre

Zum Verkauf gelangt eine sanierte 2-Zimmer Altbauwohnung im Hochparterre einer gepflegten Liegenschaft. Diese ansprechende Erstbezugswohneinheit überzeugt mit ihrer hochwertigen Ausstattung und einem durchdachten Grundriss mit folgender Raumaufteilung:

- Vorraum
- großzügige Wohnküche
- Schlafzimmer
- Badezimmer
- Toilette mit Handwaschbecken

Bei den angeführten Fotos handelt es sich um Symbolfotos einer bereits fertiggestellten Wohnung mit ähnlicher Ausstattung.

Nebenkosten

Der guten Ordnung halber halten wir fest, dass, sofern im Angebot nicht anders vermerkt, bei erfolgreichem Abschlussfall eine Provision anfällt, die den in der Immobilienmaklerverordnung BGBl. 262 und 297/1996 festgelegten Sätzen entspricht – das sind 3 % des Kaufpreises zzgl. 20 % USt. Diese Provisionspflicht besteht auch dann, wenn Sie die Ihnen überlassenen Informationen an Dritte weitergeben. Letztlich weisen wir darauf hin, dass wir als Doppelmakler tätig sind und ein familiäres/wirtschaftliches Naheverhältnis zwischen der 3SI Makler GmbH und der Verkäuferin besteht.

Die Vertragserrichtung und Treuhandabwicklung ist gebunden an die Kanzlei Mag. Schreiber A-1010 Wien, Schottenring 16. Die Kosten betragen 1,5 % des Kaufpreises zzgl. 20 % USt. sowie Barauslagen und Beglaubigung. Bei Fremdfinanzierung erhöht sich das Honorar auf 1,8 % vom Kaufpreis zzgl. 20 % USt., Barauslagen und Beglaubigung.

Wir weisen darauf hin, dass zwischen dem Vermittler und dem zu vermittelnden Dritten ein familiäres oder wirtschaftliches Naheverhältnis besteht.

Der Vermittler ist als Doppelmakler tätig.

Infrastruktur / Entfernungen

Gesundheit

Arzt <250m

Apotheke <175m

Klinik <675m

Krankenhaus <675m

Kinder & Schulen

Schule <225m

Kindergarten <75m

Universität <875m

Höhere Schule <200m

Nahversorgung

Supermarkt <225m

Bäckerei <175m

Einkaufszentrum <875m

Sonstige

Geldautomat <675m

Bank <800m

Post <150m

Polizei <750m

Verkehr

Bus <200m

U-Bahn <875m

Straßenbahn <225m

Bahnhof <825m

Autobahnanschluss <2.725m

Angaben Entfernung Luftlinie / Quelle: OpenStreetMap