

## Traumhafter Bungalow in Kirchberg an der Pielach



**Objektnummer: 5915/378**

**Eine Immobilie von Peschak Immobilien GmbH**

## Zahlen, Daten, Fakten

<b>Art:</b>	Haus - Bungalow
<b>Land:</b>	Österreich
<b>PLZ/Ort:</b>	3204 Kirchberg an der Pielach
<b>Wohnfläche:</b>	80,00 m <sup>2</sup>
<b>Kaufpreis:</b>	140.000,00 €
<b>Betriebskosten:</b>	150,00 €

## Ihr Ansprechpartner



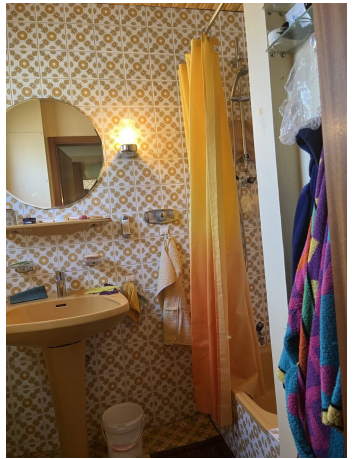
### Ralph Peschak

Peschak Immobilien GmbH  
Elsbeerstraße 11  
2522 Oberwaltersdorf

T +43 69910835028

Gerne stehe ich Ihnen für weitere Informationen oder einen Besichtigungstermin zur Verfügung.











## Objektbeschreibung

Willkommen in Ihrem neuen Zuhause in der idyllischen Gemeinde Kirchberg an der Pielach!

Dieser charmante Bungalow bietet Ihnen alles, was Sie für ein komfortables und entspanntes Leben benötigen. Mit einer großzügigen Wohnfläche von 80 m<sup>2</sup> ist dieses Haus der perfekte Rückzugsort für Paare, kleine Familien oder alle, die das Leben in einer ruhigen, naturnahen Umgebung genießen möchten.

Der Kaufpreis von nur 140.000,00 € macht dieses Angebot besonders attraktiv und eröffnet Ihnen die Möglichkeit, in eine Immobilie zu investieren, die nicht nur ein Zuhause, sondern auch eine wertvolle Zukunftsperspektive darstellt.

Der Bungalow besticht durch seine durchdachte Raumaufteilung, die sowohl Gemütlichkeit als auch Funktionalität vereint. Die lichtdurchfluteten Räume schaffen eine einladende Atmosphäre, in der Sie sich sofort wohlfühlen werden. Hier können Sie Ihre persönlichen Wohnträume verwirklichen und Ihren individuellen Stil entfalten. Durch die Holzbauweise entsteht ein angenehmes Raumklima. Das Objekt teilt sich in Bad, Vorraum, separates WC, Büro, Wohnküche, Schlafzimmer und Wintergarten. Durch diesen haben Sie auch in der kalten Jahreszeit die Option, Ihren Garten zu genießen. Geheizt wird das Objekt aktuell durch eine Ölheizung und es kann auch elektrisch zugeheizt werden.

Die Lage in Kirchberg an der Pielach ist ein weiterer Pluspunkt dieser Immobilie. Eingebettet in die malerische Landschaft Niederösterreichs, genießen Sie die Vorzüge einer ruhigen Umgebung, die Ihnen gleichzeitig eine ausgezeichnete Verkehrsanbindung bietet. Egal, ob Sie mit dem Auto, dem Bus oder dem Zug unterwegs sind – Sie erreichen schnell und unkompliziert die umliegenden Städte und Gemeinden. Die Nähe zu öffentlichen Verkehrsmitteln ist ein unschätzbbarer Vorteil, der Ihnen Flexibilität und Mobilität im Alltag bietet. Durch die kurze Fahrtzeit nach St. Pölten (ca 25-30 Minuten) haben Sie hier auch die Möglichkeit, das Stadtleben genießen zu können und vereinen die Ruhe mit der guten Infrastruktur.

Die Umgebung von Kirchberg an der Pielach überzeugt durch ihre Vielfalt an Freizeitmöglichkeiten. Ob Wandern, Radfahren oder einfach nur die Natur genießen – hier finden Sie zahlreiche Möglichkeiten, Ihre Freizeit aktiv zu gestalten. Für Familien sind auch Schulen und Kindergärten in der Nähe, sodass Sie sich um die Bildung Ihrer Kinder keine Sorgen machen müssen.

Zögern Sie nicht, sich diese einmalige Gelegenheit nicht entgehen zu lassen! Der Bungalow in Kirchberg an der Pielach ist mehr als nur ein Haus – es ist der Ort, an dem Sie Ihre Zukunft gestalten können. Vereinbaren Sie noch heute einen Besichtigungstermin und lassen Sie sich von der charmanten Atmosphäre dieses Bungalows verzaubern. Ihre Traumimmobilie wartet auf Sie!



Es wird darauf hingewiesen, dass ein familiäres Näheverhältnis besteht und dass als Doppelmakler aufgetreten wird.

## **Infrastruktur / Entfernungen**

### **Gesundheit**

Arzt <2.500m

Klinik <9.500m

Apotheke <2.500m

### **Kinder & Schulen**

Schule <6.000m

Kindergarten <3.000m

### **Nahversorgung**

Supermarkt <2.500m

Bäckerei <3.000m

### **Sonstige**

Bank <2.500m

Geldautomat <2.500m

Post <2.500m

Polizei <3.000m

### **Verkehr**

Bus <500m

Bahnhof <500m

Angaben Entfernung Luftlinie / Quelle: OpenStreetMap