

modernes Geschäftslokal - Innenstadt Villach



Objektnummer: 853

Eine Immobilie von Hugo Ebner Immobilien

Zahlen, Daten, Fakten

| | |
|--------------------------|----------------------|
| Art: | Einzelhandel |
| Land: | Österreich |
| PLZ/Ort: | 9500 Villach |
| Nutzfläche: | 63,06 m ² |
| Lagerfläche: | 33,90 m ² |
| Verkaufsfläche: | 29,16 m ² |
| WC: | 1 |
| Kaltmiete (netto) | 730,00 € |
| Kaltmiete | 895,00 € |
| Betriebskosten: | 165,00 € |
| USt.: | 179,00 € |
| Provisionsangabe: | |

3 Bruttomonatsmieten zzgl. 20% USt.

Ihr Ansprechpartner



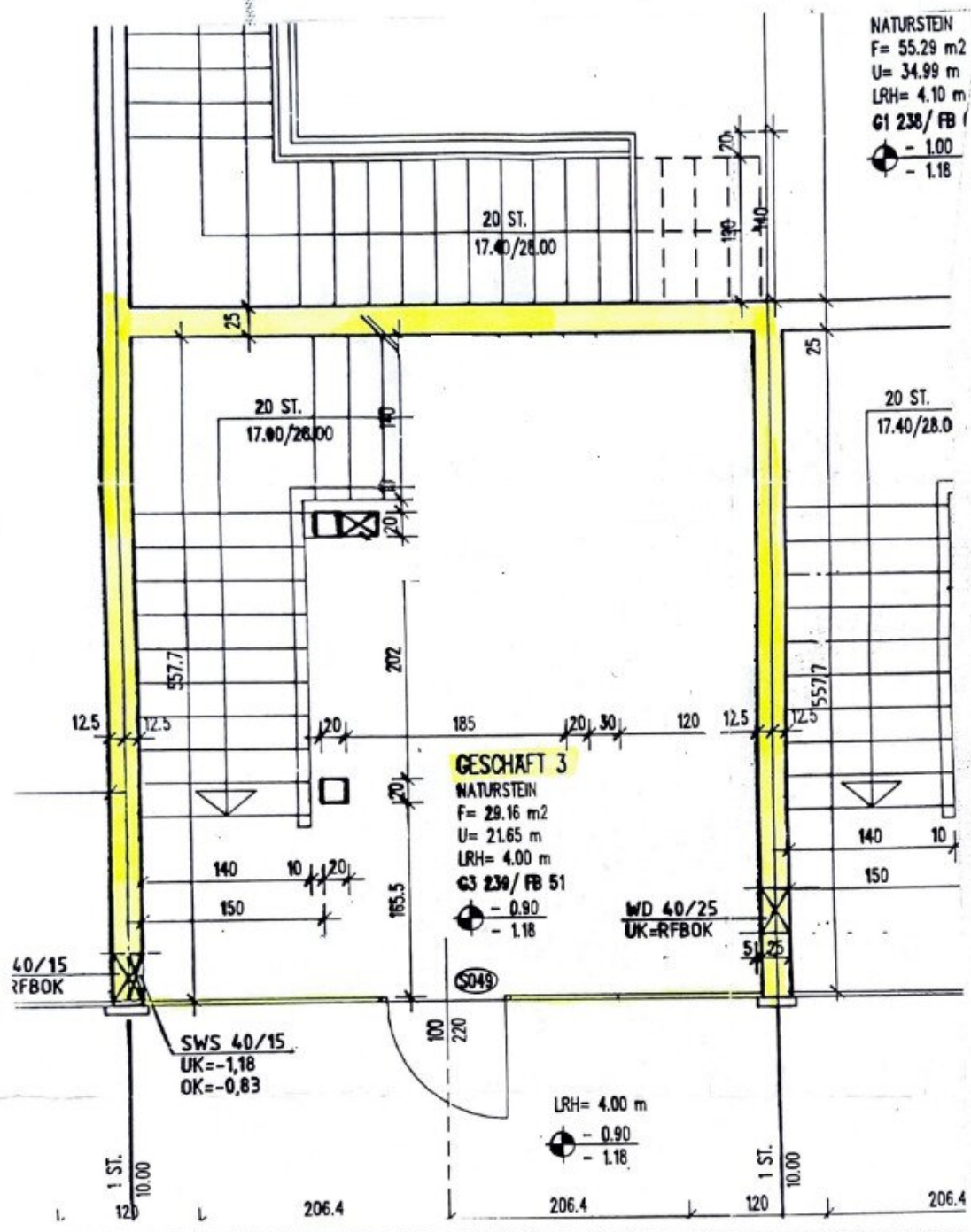
Hugo Ebner

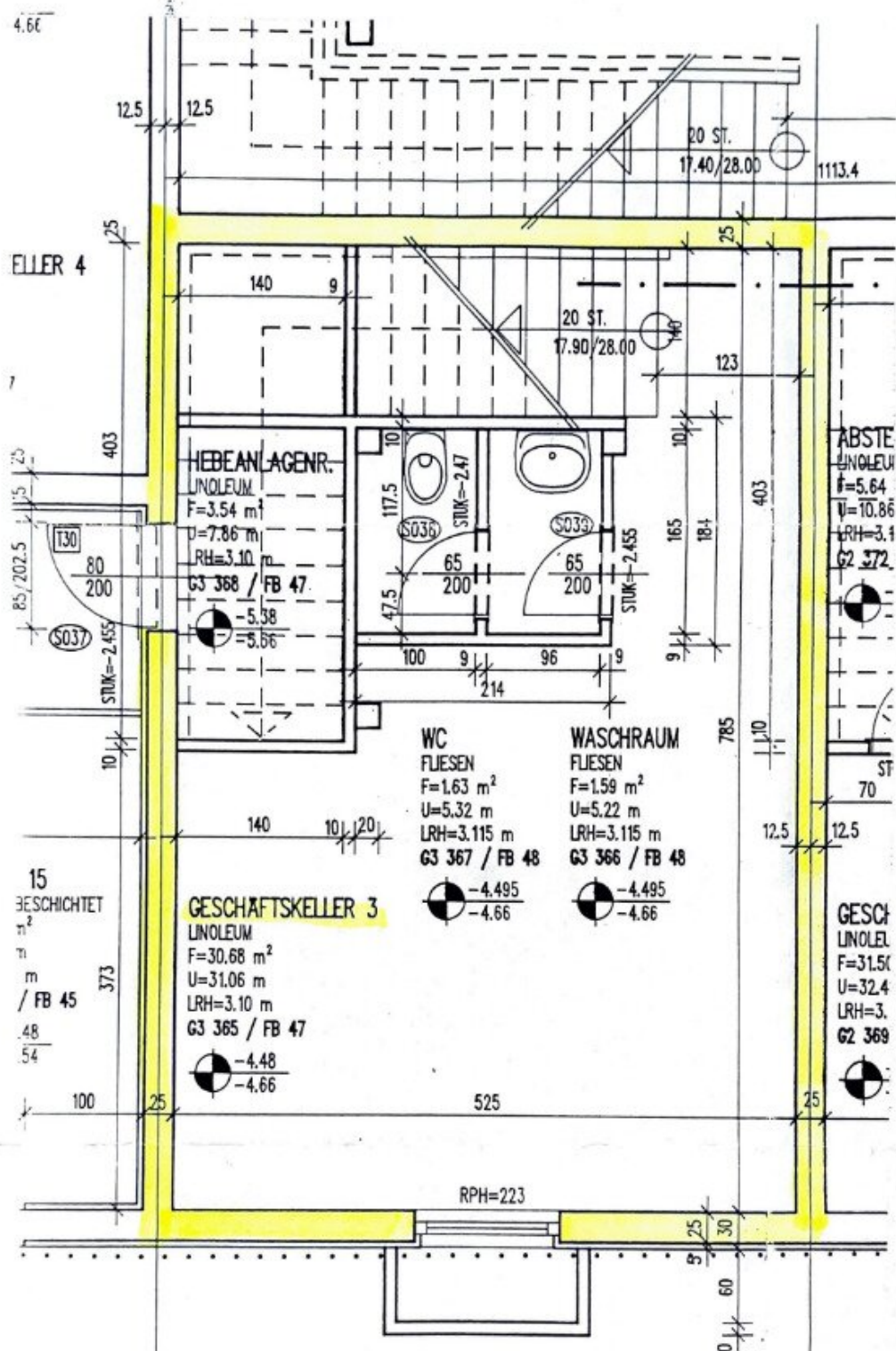
Hugo Ebner Immobilien
St. Jakober Straße 1 - 2. Stock
9020 Klagenfurt

H 0676 6330370

Gerne stehe ich Ihnen für weitere Informationen oder einen Besichtigungstermin zur Verfügung.







Objektbeschreibung

modernes Geschäftslokal in der Villacher Innenstadt

wurde lange Jahre als Damenboutique geführt

in den BK sind die Heizkosten schon enthalten

Laufzeit: auch unbefristet möglich !!

ca. 4 lfm Raumhöhe

Straßenseite - Schaufenster bis zur Deckenhöhe

FÜR GASTRONOMIE NICHT GEEIGNET !!!

Die Höhe des Vergebührungsbetrages - geht an das Finanzamt - hängt von der Laufzeit ab und

ist vom Mieter zu bezahlen.

Laufzeit 3 Jahre oder unbefristet = € 386,64

Laufzeit 5 Jahre = € 644,40

Hinweis gemäß Energieausweisvorlagegesetz: Ein Energieausweis wurde vom Eigentümer bzw. Verkäufer, nach unserer Aufklärung über die generell geltende Vorlagepflicht, sowie Aufforderung zu seiner Erstellung noch nicht vorgelegt. Daher gilt zumindest eine dem Alter und der Art des Gebäudes entsprechende Gesamtenergieeffizienz als vereinbart. Wir übernehmen keinerlei Gewähr oder Haftung für die tatsächliche Energieeffizienz der angebotenen Immobilie.

Der Vermittler ist als Doppelmakler tätig.

Infrastruktur / Entfernungen

Gesundheit

Arzt <500m

Apotheke <500m

Klinik <500m

Krankenhaus <1.500m

Kinder & Schulen

Schule <500m

Kindergarten <1.000m

Universität <3.500m

Höhere Schule <3.500m

Nahversorgung

Supermarkt <500m

Bäckerei <500m

Einkaufszentrum <500m

Sonstige

Geldautomat <500m

Bank <500m

Post <500m

Polizei <500m

Verkehr

Bus <500m

Autobahnanschluss <3.500m

Bahnhof <1.000m

Angaben Entfernung Luftlinie / Quelle: OpenStreetMap