

Großzügige Bürofläche in schönem Stilaltbau - Mariahilfer Strasse



Objektnummer: 1532/125

Eine Immobilie von Imfora Vertriebsgesellschaft mbH

Zahlen, Daten, Fakten

Art:	Büro / Praxis
Land:	Österreich
PLZ/Ort:	1060 Wien, Mariahilf
Alter:	Altbau
Nutzfläche:	312,00 m ²
Zimmer:	8
WC:	3
Kaltmiete (netto)	5.442,50 €
Kaltmiete	6.748,70 €
Betriebskosten:	1.306,20 €
USt.:	1.349,74 €
Provisionsangabe:	

3 Bruttomonatsmieten zzgl. 20% USt.

Ihr Ansprechpartner



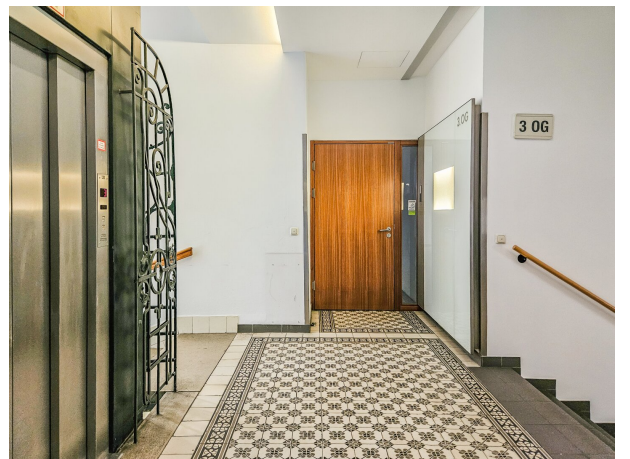
Andreas Ebner

Imfora Vertriebsgesellschaft mbH
Am Modenapark 10 / 19
1030 Wien

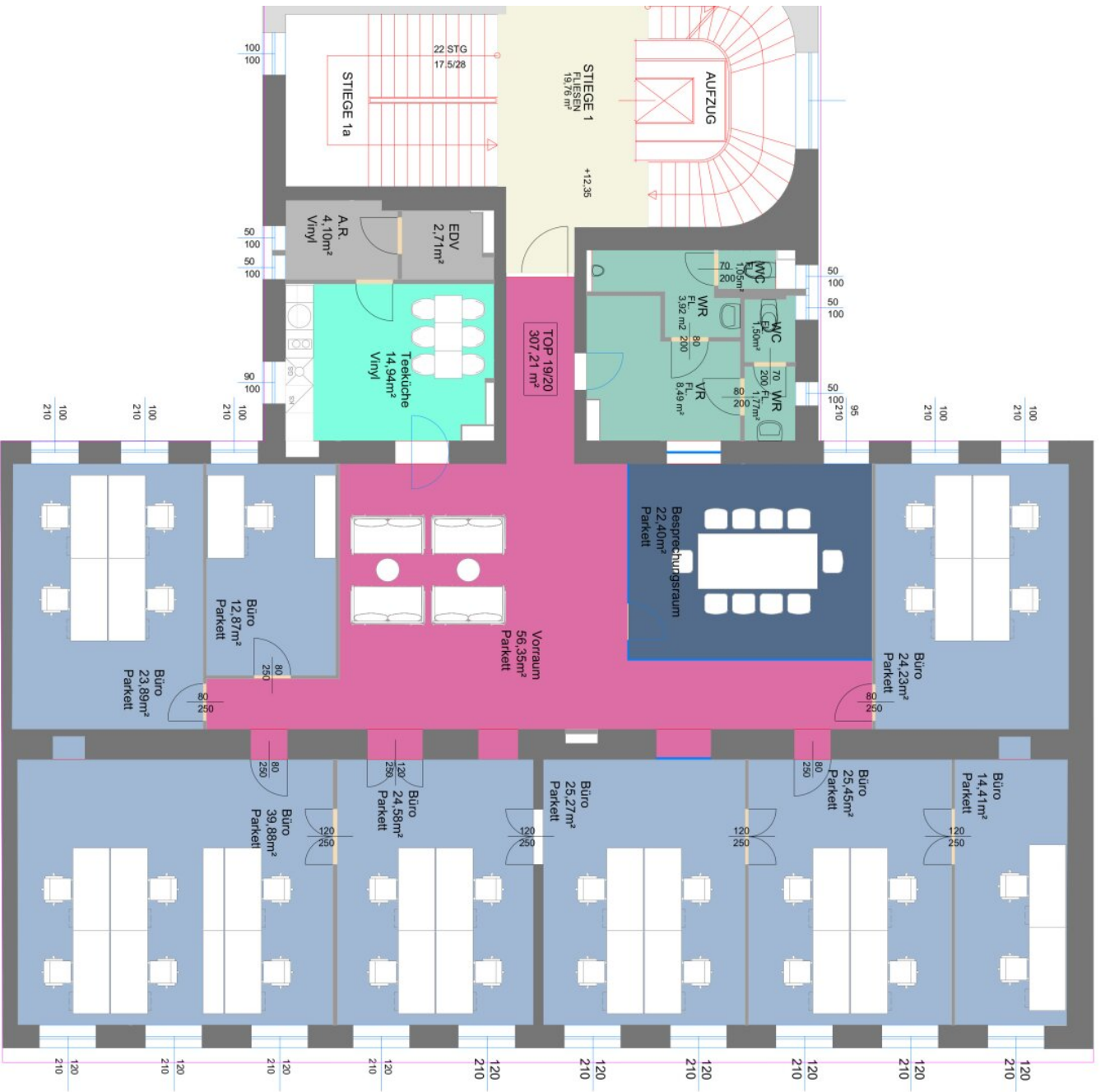
T +43 660 92 29 392

Gerne stehe ich Ihnen für weitere Informationen oder einen Besichtigungstermin zur Verfügung.









Objektbeschreibung

In einem schönen Stilaltbau direkt auf der Mariahilfer gelangt diese gut aufgeteilte Bürofläche zur Vermietung. Hier, auf einer der größten Einkaufsstrassen Europas finden Sie eine einmalige Infrastruktur vor. Ein reichhaltiges Angebot an Restaurants, Cafes, Geschäften, und Nahversorgern des täglichen Bedarfs, sowie die U-Bahnstation der U3 befindet sich quasi vor der Haustüre.

Das Gebäude besticht neben dem typischen Wiener Altbaucharme (hohe Räume, Flügeltüren, etc.) auch durch die gute Aufteilung sowie moderne Ausstattung.

Aufteilung:

- Vorraum
- 8 Zimmer (7 davon getrennt begehbar)
- Teeküche
- getrennte Toiletten
- EDV/Abstellraum

Highlights:

- Toplage und Infrastruktur
- moderne und zeitgemäße Ausstattung
- Stilaltbau mit gegliederter Fassade

Garagenstellplätze können in der hauseigenen Tiefgarage um 180€ (netto zzgl. 20% USt.) pro Monat angemietet werden.

Kontaktieren Sie uns gerne jederzeit für nähere Informationen oder einen

Besichtigungstermin.

Ich freue mich auf Ihre Nachricht!

Sie sind noch nicht fündig geworden? Hinterlegen Sie gerne Ihren Suchwunsch unter folgendem Link und wir informieren Sie sobald wir etwas passendes anbieten können.

[Suchagent anlegen](https://imfora.service.immo/registrieren/de) - <https://imfora.service.immo/registrieren/de>

Wir weisen darauf hin, dass zwischen dem Vermittler und dem zu vermittelnden Dritten ein familiäres oder wirtschaftliches Naheverhältnis besteht.

Infrastruktur / Entfernungen

Gesundheit

Arzt <500m

Apotheke <500m

Klinik <500m

Krankenhaus <500m

Kinder & Schulen

Schule <500m

Kindergarten <500m

Universität <500m

Höhere Schule <1.000m

Nahversorgung

Supermarkt <500m

Bäckerei <500m

Einkaufszentrum <500m

Sonstige

Geldautomat <500m

Bank <500m

Post <500m

Polizei <500m

Verkehr

Bus <500m

U-Bahn <500m

Straßenbahn <500m

Bahnhof <500m

Autobahnanschluss <5.000m

Angaben Entfernung Luftlinie / Quelle: OpenStreetMap