

2-Zimmer-Wohnung im Stilaltbau – bereit für neue Ideen



Objektnummer: 20916
Eine Immobilie von IMMOfair

Zahlen, Daten, Fakten

Adresse	Schüttelstraße 75
Art:	Wohnung
Land:	Österreich
PLZ/Ort:	1020 Wien
Baujahr:	1900
Zustand:	Teil_vollrenovierungsbed
Alter:	Altbau
Wohnfläche:	53,70 m ²
Nutzfläche:	58,04 m ²
Zimmer:	2
Bäder:	1
WC:	1
Kaufpreis:	249.000,00 €
Betriebskosten:	107,40 €
USt.:	10,74 €
Provisionsangabe:	

3% des Kaufpreises zzgl. 20% USt.

Ihr Ansprechpartner



Lucas Carlsen

3SI Makler GmbH
Tegetthoffstraße 7
1010 Wien

T
H
E
G
V



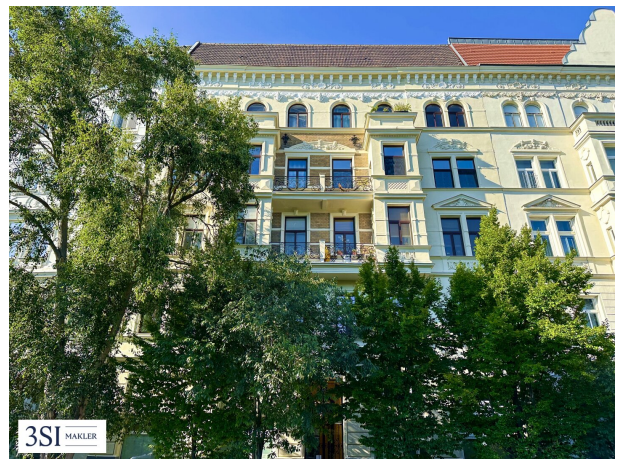
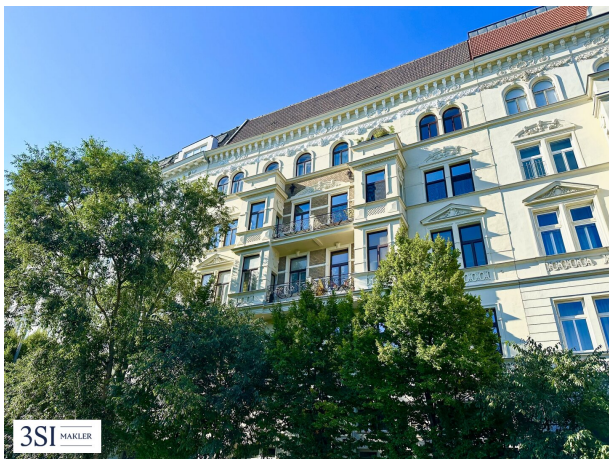
3SI MAKLER



3SI MAKLER



3SI MAKLER

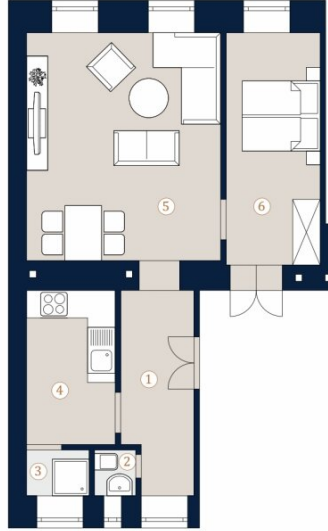


Schüttelstraße 75
1020 Wien

Top 8 • 1.0G

Wohnfläche 53,70 m²
Gangfläche 4,34 m²

- 1 Vorraum
- 2 WC
- 3 Bad
- 4 Küche
- 5 Zimmer
- 6 Zimmer



A4 M 1:100 0 5

Bei Immobilien zu Hause.

Objektbeschreibung

Schüttelstraße - Historischer Altbaucharme nahe Donaukanal

Inmitten eines gewachsenen Grätzels im 2. Wiener Bezirk präsentiert sich dieses eindrucksvolle Zinshaus aus der Jahrhundertwende als architektonisches Schmuckstück mit klassischem Wiener Altbaufair. Errichtet um 1900, vereint das Haus historische Substanz mit zeitloser Eleganz – und bietet Raum für individuelle Entfaltung.

Bereits der stilvoll gestaltete Eingangsbereich mit prachtvollen Lustern vermittelt den besonderen Charakter des Hauses und lässt den Charme vergangener Zeiten spürbar werden.

Die Liegenschaft gliedert sich in ein Hochparterre, ein elegantes Mezzanin sowie drei klassische Regelgeschosse. Die architektonische Gliederung und die liebevoll erhaltenen Details spiegeln den Charakter der Wiener Gründerzeit eindrucksvoll wieder.

Die Wohnungen überzeugen durch großzügige Raumhöhen, durchdachte Grundrisse und originale Altbauelemente wie Flügeltüren, Kastenfenster oder klassische Bodenbeläge. Einige Wohneinheiten verfügen zudem über kleine Balkone, die zusätzlichen Freiraum bieten. Ob straßenseitig mit Blick auf die historische Schüttelstraße oder hofseitig ruhig gelegen – jede Einheit besitzt ihren ganz eigenen Reiz.

Lage

Zwischen Donaukanal und dem grünen Prater gelegen, überzeugt die Umgebung durch ihre ideale Kombination aus urbaner Lebensqualität und Erholungsraum – beides bequem zu Fuß erreichbar und perfekt für Freizeit, Sport und Entspannung im Alltag.

Dank der Nähe zur U2-Station Messe-Prater sowie mehreren Bus- und Straßenbahnlinien ist eine rasche und bequeme Verbindung in alle Teile der Stadt gewährleistet. Auch mit dem Auto sind sowohl die A23 als auch der Flughafen Wien-Schwechat in kurzer Zeit erreichbar.

Das direkte Umfeld bietet eine ausgezeichnete Infrastruktur mit Supermärkten, Cafés, Apotheken, Schulen und weiteren Einrichtungen des täglichen Bedarfs.

Hier treffen städtischer Komfort, weitläufige Grünflächen und der Charme klassischer Wiener Architektur aufeinander – eine Lage, die Lebensqualität auf vielen Ebenen bietet.

Sie denken über den Verkauf Ihrer Immobilie nach?

Wir erzielen für Sie den bestmöglichen Preis – professionell, diskret und effizient.

Auf Wunsch kümmern wir uns auch um Finanzierung, Versicherung und alle weiteren Schritte.

Jetzt unverbindlich anfragen!

Top 8

Zum Verkauf gelangt eine 2-Zimmer-Wohnung eines klassischen Wiener Altbaus. Mit einer Wohnfläche von rund 54 m² bietet diese Immobilie viel Platz und kann nach eigenen Vorstellungen renoviert und gestaltet werden.

Raumaufteilung:

- Wohnzimmer
- 1.Schlafzimmer
- Küche/Badezimmer
- getrenntes WC
- Vorraum

Zusätzlich besteht die Möglichkeit, eine angrenzende Gangfläche von ca. 4 m² in die Wohnung zu integrieren, wodurch sich die Wohnfläche sinnvoll erweitern lässt – ideal für ein flexibleres Raumkonzept oder zusätzlichen Stauraum.

Optional mit hofseitiger Garten- oder Terrassennutzung.

Nebenkosten

Der guten Ordnung halber halten wir fest, dass, sofern im Angebot nicht anders vermerkt, bei erfolgreichem Abschlussfall eine Provision anfällt, die den in der Immobilienmaklerverordnung BGBl. 262 und 297/1996 festgelegten Sätzen entspricht – das sind 3 % des Kaufpreises zzgl. 20 % USt. Diese Provisionspflicht besteht auch dann, wenn Sie die Ihnen überlassenen Informationen an Dritte weitergeben. Es besteht ein wirtschaftliches Naheverhältnis zum Verkäufer.

Die Vertragserrichtung und Treuhandabwicklung ist gebunden an die Kanzlei Mag. Schreiber A-1010 Wien, Schottenring 16. Die Kosten betragen 1,5 % des Kaufpreises zzgl. 20 % USt. sowie Barauslagen und Beglaubigung.

Wir weisen darauf hin, dass zwischen dem Vermittler und dem zu vermittelnden Dritten ein familiäres oder wirtschaftliches Naheverhältnis besteht.

Der Vermittler ist als Doppelmakler tätig.

Infrastruktur / Entfernungen

Gesundheit

Arzt <325m

Apotheke <350m

Klinik <400m

Krankenhaus <900m

Kinder & Schulen

Schule <300m

Kindergarten <300m

Universität <1.075m

Höhere Schule <525m

Nahversorgung

Supermarkt <225m

Bäckerei <425m

Einkaufszentrum <625m

Sonstige

Geldautomat <350m

Bank <350m

Post <550m

Polizei <400m

Verkehr

Bus <125m

U-Bahn <550m

Straßenbahn <350m

Bahnhof <600m

Autobahnanschluss <1.225m

Angaben Entfernung Luftlinie / Quelle: OpenStreetMap