

Exklusives Dachgeschoß mit Parkblick – Luxus und Nachhaltigkeit vereint



3SI MAKLER

Objektnummer: 20911
Eine Immobilie von IMMOfair

Zahlen, Daten, Fakten

Adresse	Landstraßer Hauptstraße 144
Art:	Wohnung - Dachgeschoß
Land:	Österreich
PLZ/Ort:	1030 Wien
Baujahr:	1900
Zustand:	Erstbezug
Alter:	Altbau
Wohnfläche:	86,71 m ²
Zimmer:	3
Bäder:	2
WC:	2
Balkone:	1
Heizwärmebedarf:	B 39,00 kWh / m ² * a
Gesamtenergieeffizienzfaktor:	B 0,75
Kaufpreis:	1.099.000,00 €
Betriebskosten:	152,61 €
USt.:	18,82 €
Provisionsangabe:	

3% des Kaufpreises zzgl. 20% USt.

Ihr Ansprechpartner



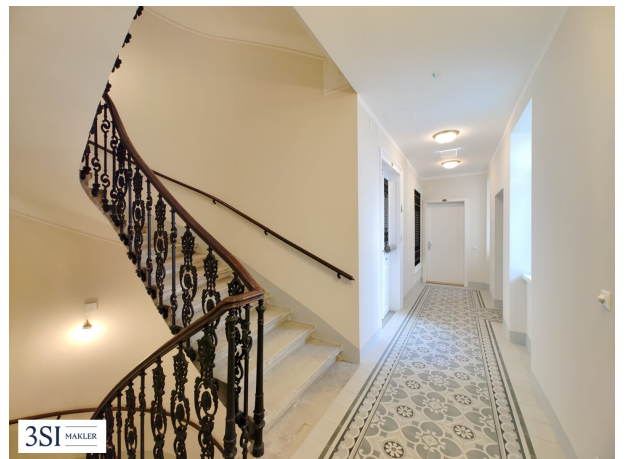
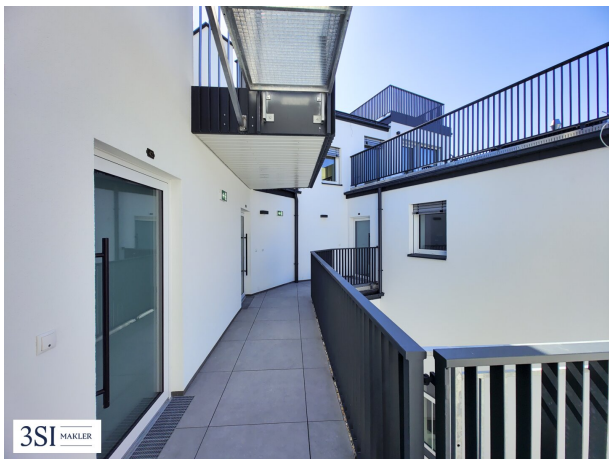
Andrea Djuricin

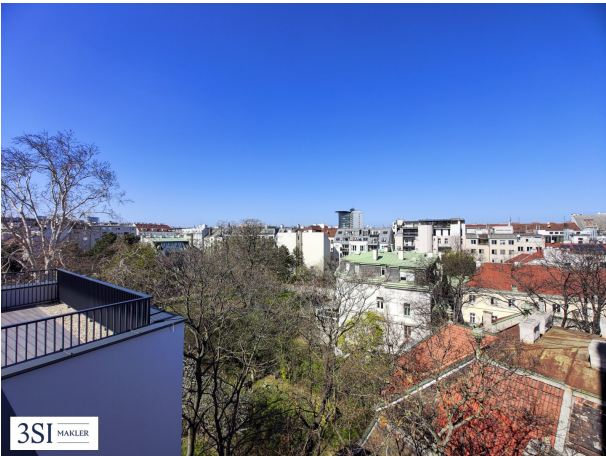
3SI Makler GmbH
Tegetthoffstraße 7











Landstraßer Hauptstraße 144
1030 Wien

Top 40 · Stiege 1 · 1. Dachgeschoß

Nutzfläche 86,71 m²
Balkon 11,62 m²

1	Vorraum 1	2,65 m ²
2	Wohnküche	43,78 m ²
3	Zimmer 1	15,36 m ²
4	Bad 1	2,90 m ²
5	Zimmer 2	12,77 m ²
6	Bad 2 + WC 1	4,96 m ²
7	Vorraum 2	1,85 m ²
8	WC 2	1,29 m ²
9	AR	1,15 m ²

Übersicht



Bei Immobilien zu Hause.



A4 | M 1:100



Die in der Plandarstellung dargestellte Möblierung ist schematisch und dient ausschließlich zur Illustration. Diese Darstellungen sind unverbindliche Plankopien. Der Planung und Ausführung sind Änderungen vorbehalten. Es gilt die Bau- und Ausstattungsbeschreibung. Sämtliche Maße sind Rohbaumaße. Planstand: Mai 2025

Objektbeschreibung

Zukunft berührt Geschichte

- 26 exklusive Eigentumswohnungen
- davon 4 traumhafte Dachgeschoßwohnungen
- 1 exklusives Penthouse mit 3 Terrassen
- 1 bis 4 Zimmer mit 32 bis 187 m² Wohnfläche
- Attraktive Balkone, Terrassen und Gärten
- Revitalisierter Stilaltbau mit moderner Technik und historischem Ambiente
- Nachhaltige Hauszentralheizung mittels Fernwärmeanschluss und Wohnungsstationen
- Ausgezeichnete Infrastruktur
- Klimafitte Umgebung durch neue Radwege, Begegnungszonen und Begrünung

Mit der stilvollen Revitalisierung des Altbaus werden wertvolle Ressourcen geschont, CO₂-Emissionen reduziert und Bodenversiegelungen verhindert. Nachhaltiges Wohnen steht im Vordergrund, indem vorhandene Materialien weiter genutzt und der ökologische Fußabdruck minimiert werden. Entdecken Sie ein Jahrhundertjuwel, das durch seine spektakuläre Neuinterpretation für die nächsten Generationen im neuen Glanz erstrahlt!

Gleichzeitig gewinnt auch das direkte Umfeld durch die geplante Neugestaltung der Landstraßer Hauptstraße an Lebensqualität – mit mehr Grün, großzügigen Radwegen und Begegnungszonen.

Sie denken über den Verkauf Ihrer Immobilie nach?

Wir erzielen für Sie den bestmöglichen Preis – professionell, diskret und effizient.

Auf Wunsch kümmern wir uns auch um Finanzierung, Versicherung und alle weiteren Schritte.

Jetzt unverbindlich anfragen!

Rooftop-Suites

In den Rooftop Suites von The Legacy wird Luxus neu definiert. Hier, hoch über den Dächern von Wien, verbinden sich Historie und futuristischer Luxus zu einem Wohntraum.

- 4 Dachgeschoßwohnungen
- 2 bis 4 Zimmer
- Wohnflächen mit ca. 72 bis 124 m²
- Hochwertige Eichendielen
- Aluminiumfenster mit 3-Scheiben-Isolierverglasung
- Fußbodenheizung
- Hocheffiziente Split-Klimaanlagen

- Elektrischer Sonnenschutz
- Bäder mit Markensanitärprodukten und integriertem Radio
- Innovatives Smart Home System inkl. Apple iPad
- Balkone und Terrassen
- PKW-Stellplätze
- HWB REF, RK: 34,4 KWH/M²A

Top 40 - Stiege 1

Zum Verkauf gelangt eine perfekt geschnittene 3-Zimmer-Dachgeschoßwohnung mit einer Größe von knapp 87 m² zuzüglich eines knapp 12 m² großen Balkons.

Die Wohnung befindet sich im 1.Dachgeschoß, ist zur Straßenseite nach Süd-Osten ausgerichtet und auf der Hofseite nach Süd-Westen, mit ruhigen Parkblick. Die Aufteilung ist wie folgt:

- Vorraum
- groß angelegte Wohnküche mit knapp 44 m² und Balkonzugang
- 2 Schlafzimmer mit Bad en Suite
- separates WC
- Abstellraum mit Waschmaschinenanschluss

- Balkon

Umgebung

Ein kurzer Spaziergang führt Sie zur Landstraßer Hauptstraße, die mit ihrer Vielfalt an Geschäften und historischer Architektur beeindruckt. Der Rochusmarkt steht als Sinnbild für Wiener Tradition. Entdecken Sie regionale Delikatessen, als auch "In-Lokale", wie das El Gaucho oder das Rochus. Im Herzen Wiens gelegen, steht "THE MALL" als moderne Shoppingoase für eine vielseitige Markenauswahl und schmackhafte Restaurants. Zur Entspannung laden sowohl der Stadtpark, der grüne Prater und der Botanische Garten ein.

Zukunftsweisend präsentiert sich auch die Neugestaltung der Landstraßer Hauptstraße, die ab 2026 in mehreren Etappen umgesetzt wird. Neue Begegnungszonen, großzügige Radwege, Sitzgelegenheiten und eine umfassende Begrünung mit 33 neuen Bäumen sollen das Grätzel aufwerten und die Aufenthaltsqualität für Bewohnerinnen und Besucher gleichermaßen steigern.

- The Mall & Wien Mitte - ca. 9 Minuten
- Rochusmarkt - ca. 6 Minuten
- Stadtpark - ca. 10 Minuten
- Stephansplatz - ca. 15 Minuten
- Sankt Marx - ca. 10 Minuten
- Botanischer Garten - ca. 13 Minuten
- Hauptbahnhof - ca. 18 Minuten

Nebenkosten

Der guten Ordnung halber halten wir fest, dass, sofern im Angebot nicht anders vermerkt, bei erfolgreichem Abschlussfall eine Provision anfällt, die den in der Immobilienmaklerverordnung BGBl. 262 und 297/1996 festgelegten Sätzen entspricht – das sind 3 % des Kaufpreises zzgl. 20 % USt. Diese Provisionspflicht besteht auch dann, wenn Sie die Ihnen überlassenen Informationen an Dritte weitergeben. Letztlich weisen wir darauf hin, dass wir als Doppelmakler tätig sind und ein familiäres/wirtschaftliches Naheverhältnis zwischen der 3SI Makler GmbH und der Verkäuferin besteht.

Die Vertragserrichtung und Treuhandabwicklung ist gebunden an den öffentlichen Notar Dr. Norbert Nowak, Dr. Karl Lueger Platz 5, 1010 Wien. Die Kosten betragen 1,5 % des Kaufpreises zzgl. 20 % USt., Barauslagen und Beglaubigung.

Wir weisen darauf hin, dass zwischen dem Vermittler und dem zu vermittelnden Dritten ein familiäres oder wirtschaftliches Naheverhältnis besteht.

Der Vermittler ist als Doppelmakler tätig.

Infrastruktur / Entfernungen

Gesundheit

Arzt <425m

Apotheke <175m

Klinik <250m

Krankenhaus <200m

Kinder & Schulen

Schule <150m

Kindergarten <50m

Universität <725m

Höhere Schule <675m

Nahversorgung

Supermarkt <125m

Bäckerei <225m

Einkaufszentrum <600m

Sonstige

Geldautomat <125m

Bank <325m

Post <500m
Polizei <400m

Verkehr

Bus <50m
U-Bahn <425m
Straßenbahn <300m
Bahnhof <425m
Autobahnanschluss <1.175m

Angaben Entfernung Luftlinie / Quelle: OpenStreetMap