

**+++ WG-TRAUM +++ Schöne 3-Zimmer-Wohnung in
zentraler Lage**



Objektnummer: 3195

Eine Immobilie von Immo Circle GesBR

Zahlen, Daten, Fakten

Art:	Wohnung
Land:	Österreich
PLZ/Ort:	8020 Graz
Baujahr:	1868
Zustand:	Gepflegt
Alter:	Altbau
Wohnfläche:	65,98 m ²
Zimmer:	3
Bäder:	1
WC:	6
Heizwärmebedarf:	C 81,00 kWh / m ² * a
Gesamtmiete	760,72 €
Kaltmiete (netto)	530,00 €
Kaltmiete	691,56 €
Betriebskosten:	161,56 €
USt.:	69,16 €
Infos zu Preis:	

HK Direktverrechnung über Messtechnik

Provisionsangabe:

Gemäß Erstauftraggeberprinzip bezahlt der Abgeber die Provision.

Ihr Ansprechpartner

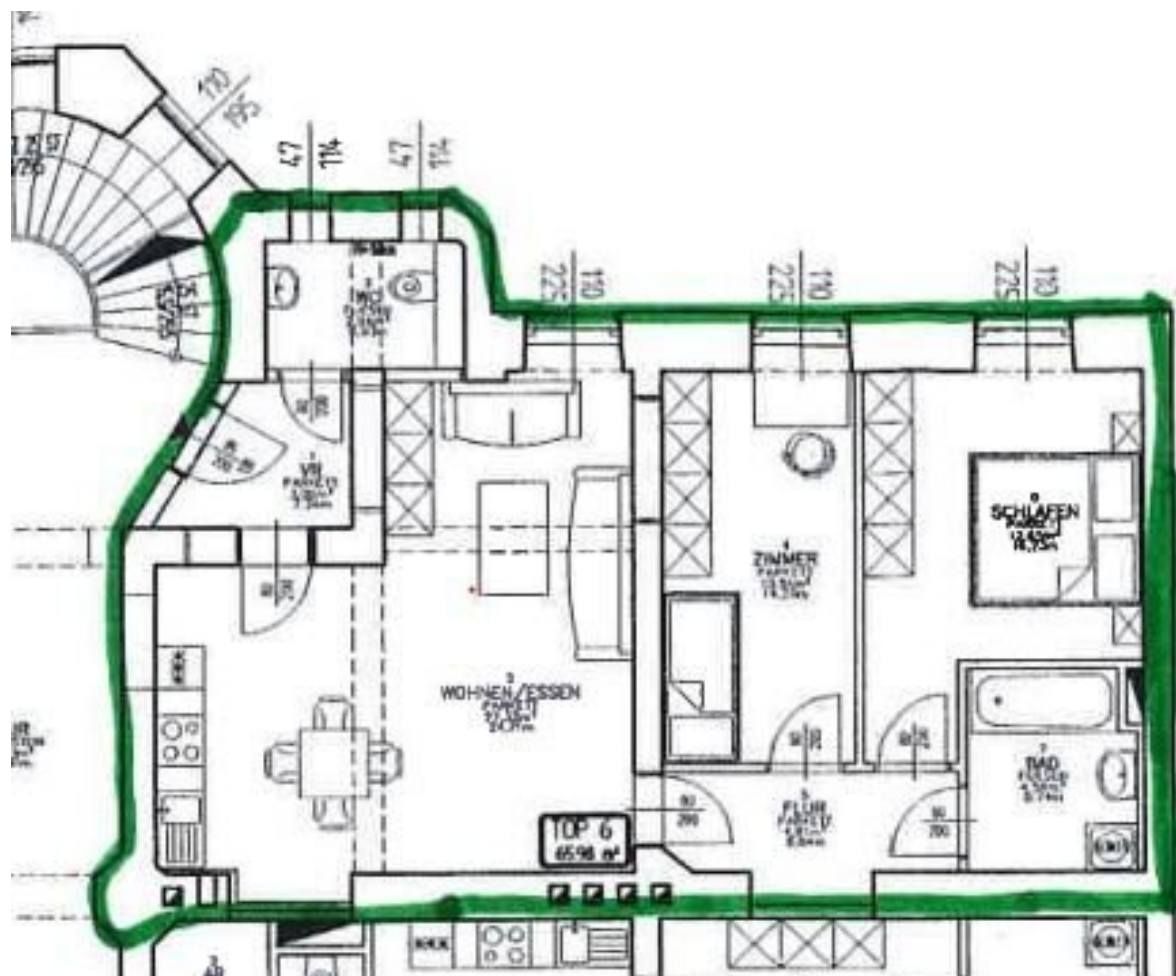


Anna Baranova









Objektbeschreibung

Die **sonnige 3-Zimmer-Wohnung in zentraler Grazer Lage** bietet eine unglaublich **angenehme Wohnatmosphäre**.

Ihr **Grundriss** teilt sich in:

- Vorraum;
- Bad mit Badewanne;
- WC getrennt;
- 2 Schlafzimmer;
- großes Wohnzimmer mit Küche.

Da die Zimmer ähnliche Größen aufweisen, eignet sich die Wohnung ideal als WG.

Weiters ist der Wohnung ein eigenes Kellerabteil zugeordnet.

Wir stellen Ihnen einen Parkplatz zur Verfügung, der € 70,- Brutto (optional) kostet.

Die Heizkosten sind noch nicht im Mietpreis inkludiert, da diese über die Firma Messtechnik abgerechnet werden.

Wir konnten Ihr Interesse wecken? *Gerne vereinbaren wir einen Termin vor Ort, um mit Ihnen die Wohnung zu besichtigen und Ihnen weitere Details zu erzählen.*

Wir weisen darauf hin, dass zwischen dem Vermittler und dem zu vermittelnden Dritten ein familiäres oder wirtschaftliches Naheverhältnis besteht.

Der Immobilienmakler erklärt, dass er – entgegen dem in der Immobilienwirtschaft üblichen Geschäftsgebrauch des Doppelmaklers – einseitig nur für den Vermieter tätig ist.

Infrastruktur / Entfernungen

Gesundheit

Arzt <500m

Apotheke <500m

Klinik <1.000m

Krankenhaus <500m

Kinder & Schulen

Schule <500m

Kindergarten <500m

Universität <1.000m

Höhere Schule <1.000m

Nahversorgung

Supermarkt <500m

Bäckerei <500m

Einkaufszentrum <1.000m

Sonstige

Geldautomat <500m

Bank <500m

Post <1.000m

Polizei <500m

Verkehr

Bus <500m

Straßenbahn <500m

Autobahnanschluss <5.000m

Bahnhof <1.000m

Flughafen <9.500m

Angaben Entfernung Luftlinie / Quelle: OpenStreetMap