

## **Geschäfts-Bürofläche in Pörtschach**



**Objektnummer: 829**

**Eine Immobilie von Hugo Ebner Immobilien**

## Zahlen, Daten, Fakten

Adresse	Hauptstraße
Art:	Büro / Praxis
Land:	Österreich
PLZ/Ort:	9210 Pörschach am Wörther See
Nutzfläche:	104,00 m²
WC:	1
Kaltmiete (netto)	1.200,00 €
Kaltmiete	1.350,00 €
Betriebskosten:	150,00 €
USt.:	270,00 €
Provisionsangabe:	

3 Bruttomonatsmieten zzgl. 20% USt.

## Ihr Ansprechpartner

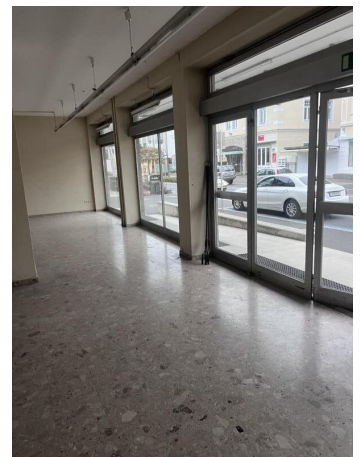


### Hugo Ebner

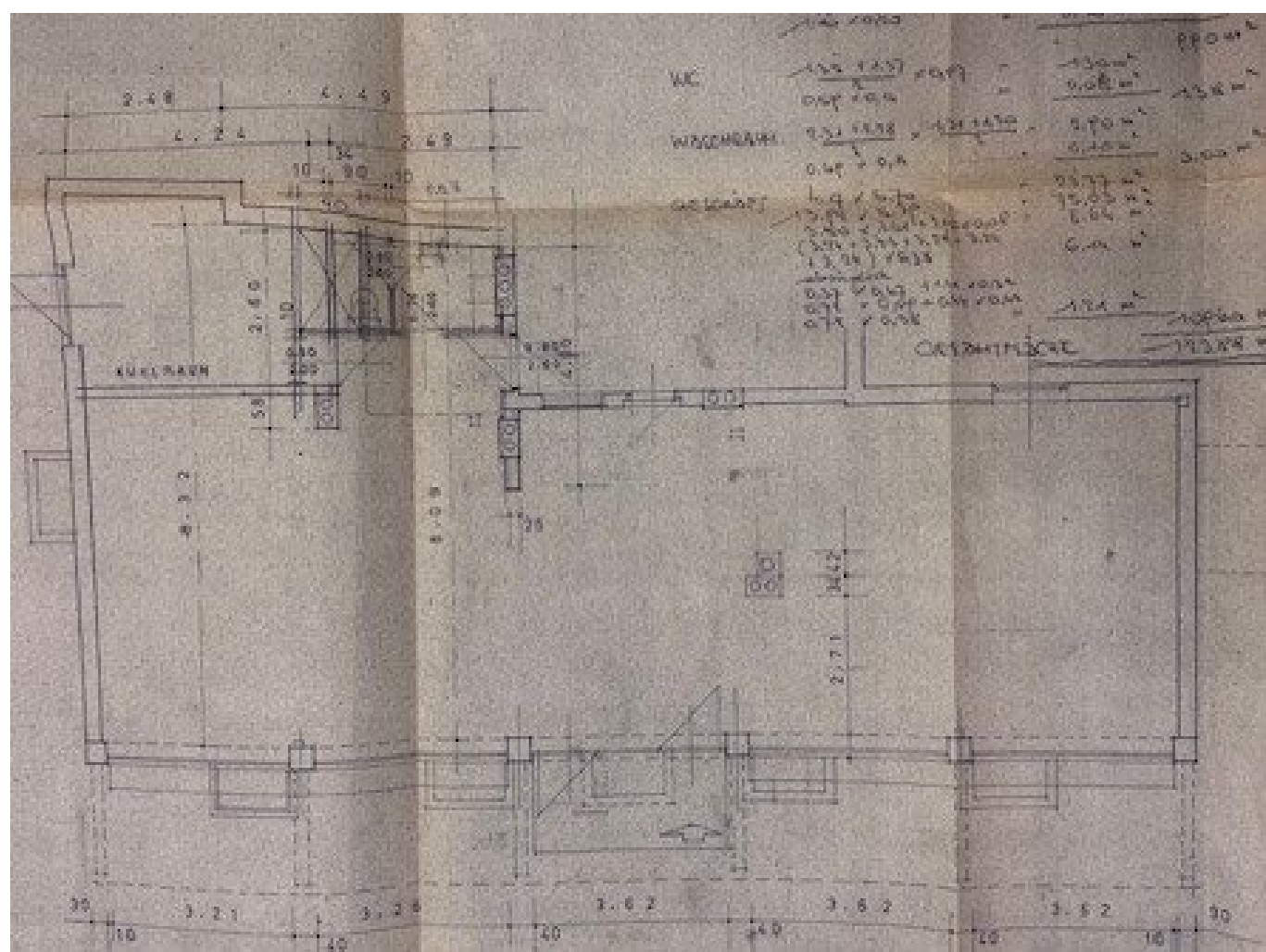
Hugo Ebner Immobilien  
St. Jakober Straße 1 - 2. Stock  
9020 Klagenfurt

H 0676 6330370

Gerne stehe ich Ihnen für weitere Informationen oder einen Besichtigungstermin zur Verfügung.







## Objektbeschreibung

Direkt an der Hauptstraße in Pörschach am Wörthersee.

Große Fensterfront

Fußbodenheizung - Fernwärme - die Kosten für die Heizung ist in den BK noch nicht enthalten  
!!

barrierefreier Zugang

Der Eigentümer ist bereit Investitionen zu tätigen, danach richtet sich auch der Mietpreis,

wenn keine Investitionen durch den Vermieter zu tätigen sind, beträgt die Miete € 1.200,-- + 20 % MwSt.

Wird nur vermietet an einen Ganzjahresbetrieb - ob Geschäft, Büro oder Praxis

Vergebührungsbetrag je nach Laufzeit des Mietvertrages

Hinweis gemäß Energieausweisvorlagegesetz: Ein Energieausweis wurde vom Eigentümer bzw. Verkäufer, nach unserer Aufklärung über die generell geltende Vorlagepflicht, sowie Aufforderung zu seiner Erstellung noch nicht vorgelegt. Daher gilt zumindest eine dem Alter und der Art des Gebäudes entsprechende Gesamtenergieeffizienz als vereinbart. Wir übernehmen keinerlei Gewähr oder Haftung für die tatsächliche Energieeffizienz der angebotenen Immobilie.

Der Vermittler ist als Doppelmakler tätig.