

TRIVARA - Wohnen, wie man leben will - 3 Zimmer Wohnung mit Balkon und Loggia C-29



1

Objektnummer: 141/83611
Eine Immobilie von Rustler

Zahlen, Daten, Fakten

Art:	Wohnung
Land:	Österreich
PLZ/Ort:	9020 Klagenfurt am Wörthersee
Baujahr:	2024
Alter:	Neubau
Wohnfläche:	78,87 m ²
Zimmer:	3
Bäder:	1
WC:	1
Balkone:	1
Heizwärmebedarf:	B 32,50 kWh / m ² * a
Gesamtenergieeffizienzfaktor:	A+ 0,59
Gesamtmiete	1.290,00 €
Kaltmiete (netto)	999,21 €
Betriebskosten:	173,52 €
USt.:	117,27 €

Ihr Ansprechpartner



Thomas Mikula

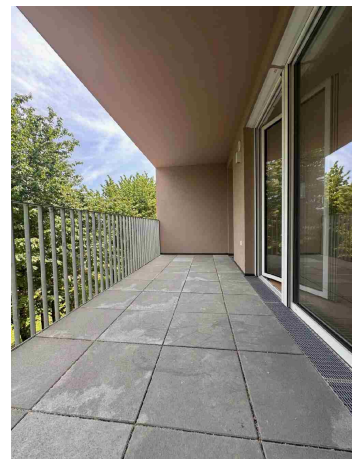
Rustler Immobilientreuhand

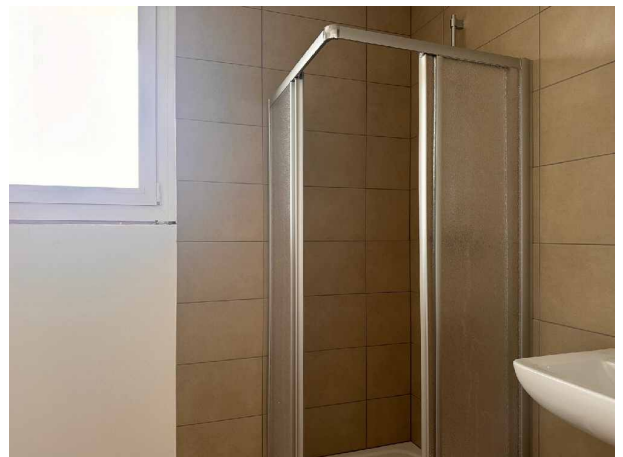
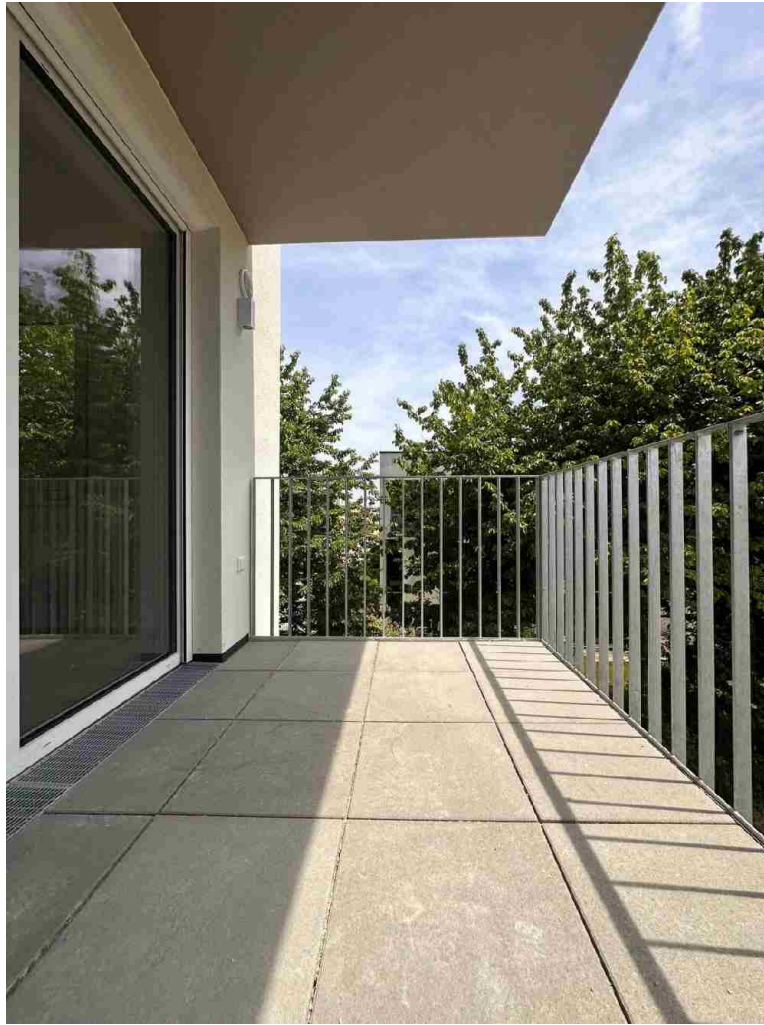
T +43 463 50 20 72337

H +43 676 834 34 337

Gerne stehe ich Ihnen für weitere Informationen oder einen Besichtigungstermin zur Verfügung.







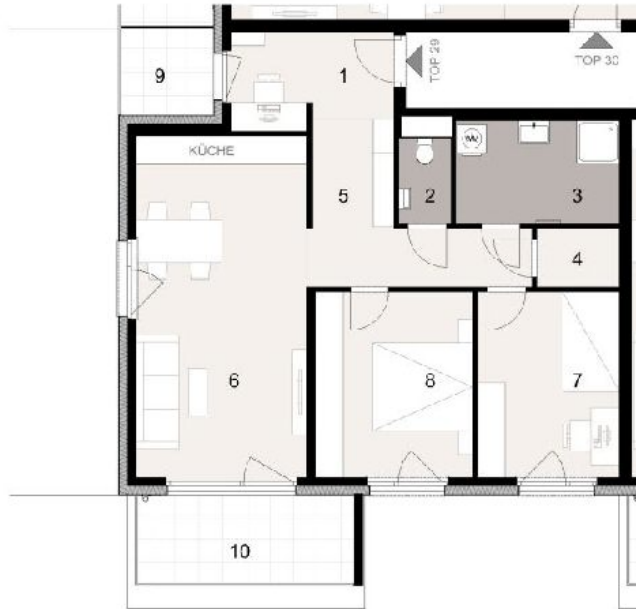


Vermietung durch:

RUSTLER[®]
REAL ESTATE EXPERTS

Ein Projekt der:

**ober^ö
österreichische**
versicherung



**GENDARMEIERSTRASSE 2A - 2E
9073 KLAGENFURT AM WORTHERSEE**

WOHNHAUS C - 20bergeschoss TOP 2B

Wohnen	C-129-01	VR	6,56
Wohnen	C-129-02	WD	2,31
Wohnen	C-129-03	Esc	7,57
Wohnen	C-129-04	BR	2,13
Wohnen	C-129-05	Cladg	9,13
Wohnen	C-129-06	Wohnfläche	26,18
Wohnen	C-129-07	ZI	11,79
Wohnen	C-129-08	ZI	12,34
			78,00 m²
Loggia	C-129-09	Loggia	3,75
			3,75 m²
Balkon	C-129-10	Balkon	8,18
			8,92 m²

STAND: 2019/03/20



Die Eintragung ist illustrativ dargestellt und erfolgt laut gültiger Bau- und Anlageneingangsbeschreibung. Die Pläne sind nicht für die Darstellung von Einbauebenen verwendbar, dazu sind Maßstabmessungen erforderlich. Die MQ - Angaben entsprechen den Rohbauwerten. Unverbindliche Plankopie. Änderungen während der Bauaufnehmung infolge Behördenaufgaben, bei elektrischer und technischer Maßnahmen vorbehalten. Maßstablich ist in jedem Fall der Kaufvertrag.

0 1 2 3 4 5 6 7 8 9 10m

Objektbeschreibung

Willkommen in der Wohnanlage TRIVARA - wo moderne Architektur, natürliche Idylle und urbaner Komfort harmonisch zusammenkommen. In einzigartiger Lage, mit Nähe zum Wörthersee.

Die Anlage überzeugt durch ihre erstklassige Ausstattung: Jede Wohnung verfügt über eine angenehme Fußbodenheizung, eine moderne Einbauküche sowie einen effektiven Sonnenschutz – alles bereits im Mietpreis enthalten. So können Sie sich von Anfang an rundum wohlfühlen, ohne zusätzlichen Aufwand.

Ein weiteres Highlight ist die zentrale yet dennoch ruhige Lage: Natur pur vor der Tür, der Sattnitzradweg zum Spaziergehen, Joggen oder einfach nur Verweilen – und gleichzeitig sind Sie in kürzester Zeit mitten im Stadtgeschehen. Einkaufsmöglichkeiten, Restaurants, Schulen und Kindergärten befinden sich fußläufig in der Nähe.

Für Ihr Fahrzeug steht eine Tiefgarage zur Verfügung, aus welcher Sie direkt und trockenen Fußes Ihre Wohnung erreichen. Ein Platz kann gerne zusätzlich angemietet werden, ist jedoch noch nicht im Mietpreis enthalten.

Ob als Start in ein neues Lebenskapitel, für junge Familien, Singels oder auch ältere Generationen – diese Wohnanlage bietet Raum für Entspannung, Lebensqualität und Perspektive.

Weitere Wohnungsangebote des Neubauprojektes finden Sie unter www.trivara.at oder unter www.rustler.eu.



Österreichs beste Makler/innen

Qualität – Sicherheit – Kompetenz

Mehr als 60 Immobilienkanzleien an über 80 Standorten und über 400 Mitarbeiter/Innen machen den Immobilienring Österreich zu Österreich größtem, freien Makler-Netzwerk. Die Mitglieder zählen zu den führenden Immobilien-Experten.

- Sicherheit einer seriösen Kanzlei und umfassender Service
- Transparente Geschäftsanbahnung und –abwicklung
- Über 5.000 Liegenschaften in verschiedenen Preisklassen

Immobilienring Österreich Makler sind Spezialisten bei Vermietung und Verkauf von Wohn- und Gewerbeimmobilien, Grundstücken sowie Investmentobjekten. Sie bieten Ihnen höchste Beratungsqualität, profundes Know-How und langjährige Erfahrung.