

Helles Geschäftslokal, Nähe Prater



LIFESTYLE
PROPERTIES

Objektnummer: 4891

Eine Immobilie von Lifestyle Properties

Zahlen, Daten, Fakten

Art:	Büro / Praxis
Land:	Österreich
PLZ/Ort:	1020 Wien
Baujahr:	1900
Zustand:	Teil_vollrenovierungsbed
Alter:	Altbau
Wohnfläche:	45,00 m ²
Nutzfläche:	45,00 m ²
Zimmer:	2
Heizwärmebedarf:	E 167,30 kWh / m ² * a
Gesamtenergieeffizienzfaktor:	3,33
Kaufpreis:	158.000,00 €
Betriebskosten:	88,15 €
USt.:	17,63 €

Ihr Ansprechpartner



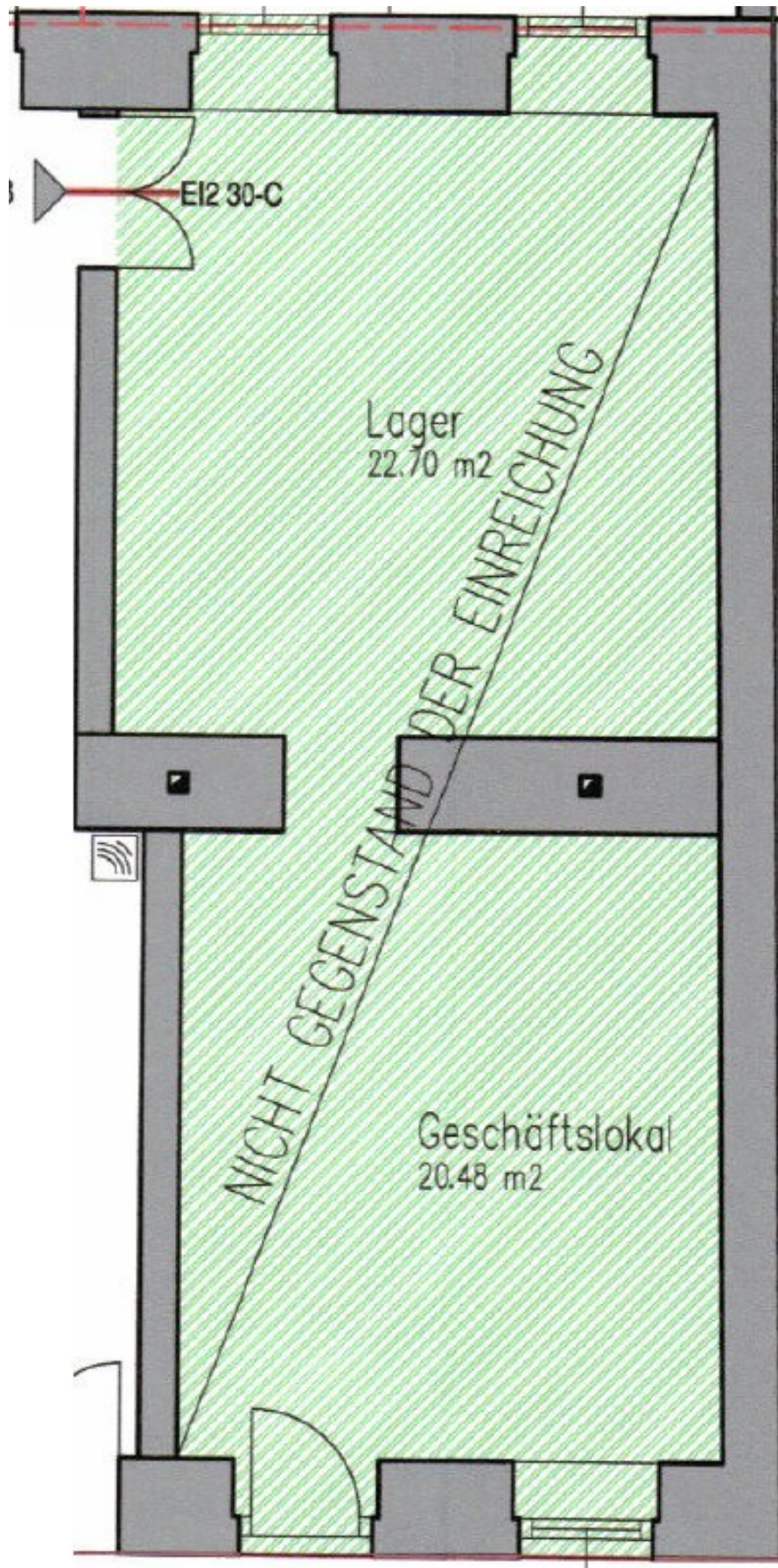
Marie-Louise Eisenburger

IM Lifestyle Properties GmbH
Stock-im-Eisen-Platz 3/26
1010 Wien

T +43 1 512 14 84
H +43 676 6059800

Gerne stehe ich Ihnen für weitere Informationen oder einen Besichtigungstermin zur Verfügung.





EI2 30-C

Lager
22.70 m²

NICHT GEGENSTAND DER EINREICHUNG

Geschäftslokal
20.48 m²

Objektbeschreibung

Zum Verkauf gelangt ein Geschäftslokal mit ca. 45 m² Wohnfläche im 2. Wiener Gemeindebezirk.

Die Geschäftsfläche ist sanierungsbedürftig und befindet sich im EG eines schönen Altbaus. Es gliedert sich in 2 Räume.

Das Wohnprojekt befindet sich in sehr guter, beliebter und zentraler Lage des 2. Bezirks und nahe zahlreicher öffentlicher Anbindungen, wie zB unmittelbare Nähe zur U-Bahn Station U1 Vorgartenstraße & U2 Messe Prater. Weiters gibt es hier ein großes Angebot an Lehranstalten, Kindergärten, eine Vielzahl an Geschäften des täglichen Bedarfs als auch Apotheken, Shops und Restaurants.

Überzeugen Sie sich selbst von diesem überaus attraktiven Objekt. Für Besichtigungen und nähere Informationen stehen wir Ihnen gerne zur Verfügung!

Frau Marie-Louise Eisenburger

national - Tel: [0676 605 9800](tel:06766059800)

international - Tel: [+43 676 605 9800](tel:+436766059800)

e-mail: eisenburger@lifestyle-properties.at

Wir weisen darauf hin, dass zwischen dem Vermittler und dem zu vermittelnden Dritten ein familiäres oder wirtschaftliches Naheverhältnis besteht.

Der Vermittler ist als Doppelmakler tätig.

Infrastruktur / Entfernungen

Gesundheit

Arzt <500m

Apotheke <500m

Klinik <500m

Krankenhaus <1.500m

Kinder & Schulen

Schule <500m
Kindergarten <500m
Universität <500m
Höhere Schule <2.000m

Nahversorgung

Supermarkt <500m
Bäckerei <500m
Einkaufszentrum <2.000m

Sonstige

Geldautomat <500m
Bank <500m
Post <1.000m
Polizei <500m

Verkehr

Bus <500m
U-Bahn <500m
Straßenbahn <500m
Bahnhof <500m
Autobahnanschluss <2.000m

Angaben Entfernung Luftlinie / Quelle: OpenStreetMap