

Büroetage U4 Lilienberggasse



Objektnummer: 1760/330

Eine Immobilie von Lind Immobilien

Zahlen, Daten, Fakten

Adresse	Lilienberggasse
Art:	Büro / Praxis
Land:	Österreich
PLZ/Ort:	1130 Wien
Alter:	Neubau
Nutzfläche:	210,00 m²
Bürofläche:	210,00 m²
Zimmer:	6
WC:	2
Stellplätze:	1
Heizwärmebedarf:	123,00 kWh / m² * a
Kaltmiete (netto)	2.310,00 €
Kaltmiete	2.776,50 €
Miete / m²	11,00 €
Betriebskosten:	466,50 €
Provisionsangabe:	

3 Bruttomonatsmieten zzgl. 20% USt.

Ihr Ansprechpartner

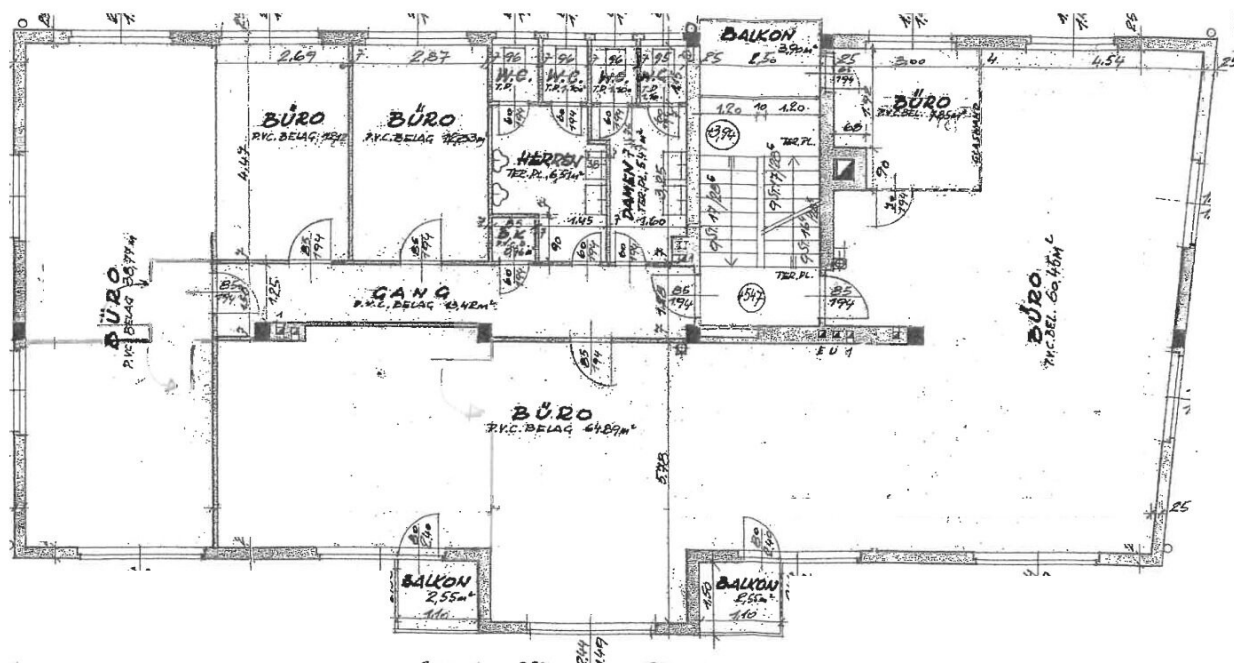


Irene Lindenberger

Lind Immobilien
Mariahilfer Straße 167/12
1150 Wien







Objektbeschreibung

Ihr neues Büro in Hietzing - KFZ-Abstellplatz - 3 Minuten bis U4 Hütteldorf - unbefristete Hauptmiete - beste Lage - optimale Aufteilung - hell - ausgezeichnete Infrastruktur

Ich freue mich auf Ihren Anruf!

Irene Lindenberger, 01/526 26 36

Zur Vermietung gelangt eine 210qm große Bürofläche in der Lilienberggasse, Nähe St. Josef Krankenhaus. Sie befindet sich in der 2. Etage eines eleganten Neubaus.

Ein KFZ-Abstellplatz im Innenhof ist für Sie reserviert.

Die Raumaufteilung:

zentraler Eingangsbereich

offenes Großraumbüro

fünf Büroräume

2 Toiletten und 2 Handwaschbecken Damen und Herren

eine Teeküche

Das funktional nutzbare Büro wird mittels einer Hauszentralheizung beheizt.

Resümee:

Ausgezeichnetes Mietobjekt in sehr guter Wiener Lage. U-Bahn Anschluss und die tolle Umgebung bieten ein erfolgreiches Umfeld für Ihr neues Büro.

Miete inkl. Betriebskosten: EUR 2.776,50 zzgl. Ust.

Energieausweis: HWB: 123

Ich freue mich auf Ihren Anruf!

Irene Lindenberger, 01/526 26 36

Der Vermittler ist als Doppelmakler tätig.