

**Charmante 2-Zimmer-Wohnung mit hochwertiger
Sanierung – Nähe U4 Margaretengürtel | Preis VHB**



Objektnummer: 4421

Eine Immobilie von Wolke 7 Immobilien

Zahlen, Daten, Fakten

Art:	Wohnung
Land:	Österreich
PLZ/Ort:	1120 Wien
Baujahr:	1904
Zustand:	Gepflegt
Alter:	Altbau
Wohnfläche:	50,00 m ²
Zimmer:	2
Bäder:	1
WC:	1
Heizwärmebedarf:	D 133,52 kWh / m ² * a
Gesamtenergieeffizienzfaktor:	E 2,86
Kaufpreis:	199.000,00 €
Betriebskosten:	202,70 €
USt.:	20,67 €
Provisionsangabe:	

3% des Kaufpreises zzgl. 20% USt.

Ihr Ansprechpartner



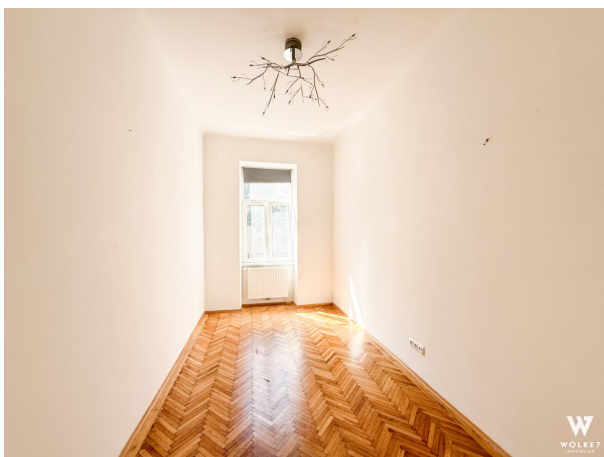
Patrick Silagi

Wolke 7 Immobilien GmbH & Co KG
Döblinger Hauptstraße 39/5
1190 Wien

T +4369913434730
H +4369913434730

Gerne stehe ich Ihnen f
Verfügung.

gstermin zur



**SIE MÖCHTEN AUCH EINE
IMMOBILIE VERKAUFEN?**

**KOSTENLOSE BEWERTUNG
IHRER IMMOBILIE!**
JETZT ANRUFEN & UNVERBINDLICHEN TERMIN VEREINBAREN!

PATRICK TIBERIUS SILAGI
📞 +43 699 134 34 730
✉️ p.silagi@w7.immo

WOLKE 7 IMMOBILIEN





Objektbeschreibung

Zum Verkauf steht eine ca. **47 m² große, sofort beziehbare Eigentumswohnung**, die vor ca. **10 Jahren hochwertig saniert** wurde. Die Wohnung überzeugt durch eine **perfekte Raumaufteilung mit zwei zentral begehbaren Zimmern**, die sowohl für Singles als auch für Paare oder Anleger ideal geeignet ist.

Highlights der Wohnung:

- **Zentral begehbare 2-Zimmer-Wohnung**
- **Original-Fischgrätparkett** in den Wohnräumen
- **Fußbodenheizung** mit edlem **Granitboden** in Küche, Gang, WC und Bad
- **Einbauküche** inklusive Geräte
- **Bodenebene Dusche** im modern gefliesten Badezimmer
- **Thermofenster mit 2-fach Verglasung**
- **Gastherme**, energiesparende **LED-Spots**
- **Kabelanschluss** und **Waschmaschinenanschluss**
- **Kellerabteil** und **Abstellraum** direkt vor der Wohnung

Lage: Die Wohnung befindet sich in unmittelbarer Nähe zur U4-Station **Margaretengürtel**, was eine ausgezeichnete öffentliche Anbindung und Infrastruktur garantiert. Einkaufsmöglichkeiten, Restaurants und Parks befinden sich in fußläufiger Umgebung.

Einziehen und wohlfühlen – oder als Anlage vermieten!

Die Wohnung ist **nicht vermietet** und somit **sofort verfügbar**. **Preis ist Verhandelbar !!**

? Finanzierungsservice – Ihre Immobilie bestens finanziert

Damit der Kauf Ihrer neuen Immobilie auch finanziell optimal gestaltet wird, bieten wir Ihnen gerne **Unterstützung bei Finanzierungsanfragen** an. Unser Partner-Finanzierungsexperte arbeitet mit zahlreichen Banken zusammen und erhält dabei **Top-Konditionen – ohne**

zusätzliche Kosten für Sie! Bei Interesse sprechen Sie einfach den zuständigen Makler an, wir kümmern uns gerne um alles Weitere.

? **Top-Angebote erhalten, bevor sie online gehen:**

Mit unserem kostenlosen Suchagenten erhalten Sie neue Immobilien **bis zu 48 Stunden früher** als alle anderen – oft noch bevor diese öffentlich inseriert werden.

>[Jetzt Suchprofil anlegen](#)< und keinen Vorteil mehr verpassen.

Provision bei Kauf: 3% des Kaufpreises zzgl. 20% USt. (fällt nur beim Kauf der Immobilie an)

Ein Exposé inklusive Grundriss / Pläne sende ich Ihnen gerne per Email zu, einfach hier direkt eine Anfrage mit vollständigen Kontaktdaten stellen.

Ihr Ansprechpartner:

PATRICK TIBERIUS SILAGI

? Mobil.: [+43 699 134 34 730](tel:+4369913434730)

? E-Mail: p.silagi@w7.immo

Website: www.w7.immo

We would be honored to show you around in order to find your dream apartment!

We are at your disposal around the clock and are looking forward to meeting you. For more details (floor plan etc.) and exposé please request here (while providing your contact data).

Für weitere Unterlagen (Energieausweis, Grundriss, etc.) bitte das Exposé hier direkt mit Ihren Kontaktdaten anfordern. Alle Angaben beruhen auf Aussagen und Unterlagen der Eigentümer und sind unsererseits ohne Gewähr und jedweder Haftung. Einige der dargestellten Fotos können mittels künstlicher Intelligenz virtuell bearbeitet sein und dienen ausschließlich der Illustration möglicher Einrichtungsmöglichkeiten. Die Immobilie wird ohne die abgebildeten Einrichtungsgegenstände veräußert. Sollten auf einzelnen Bildern tatsächliche Möbelstücke oder Einrichtungsgegenstände zu sehen sein, so gilt: Ob diese im Rahmen des Verkaufs mitübernommen werden können, ist rein Vereinbarungssache und wird ausschließlich durch die im Kaufanbot festgehaltenen Regelungen bestimmt.

Noch nichts gefunden? Wir informieren Sie über geeignete Immobilienangebote noch vor allen anderen.

Legen Sie jetzt Ihren individuellen Suchagenten unter folgendem Link an. Wir schicken Ihnen passende Immobilien exklusiv vorab zu.

[Suchagent anlegen](https://wolke-7-immobilien.service.immo/registrieren/de) - <https://wolke-7-immobilien.service.immo/registrieren/de>

Der Vermittler ist als Doppelmakler tätig.

Infrastruktur / Entfernungen

Gesundheit

Arzt <500m

Apotheke <500m

Klinik <500m

Krankenhaus <1.000m

Kinder & Schulen

Schule <500m

Kindergarten <500m

Universität <1.000m

Höhere Schule <1.000m

Nahversorgung

Supermarkt <500m

Bäckerei <500m

Einkaufszentrum <1.000m

Sonstige

Geldautomat <500m

Bank <500m

Post <500m

Polizei <500m

Verkehr

Bus <500m

U-Bahn <500m

Straßenbahn <500m

Bahnhof <500m

Autobahnanschluss <3.500m

Angaben Entfernung Luftlinie / Quelle: OpenStreetMap