

Gastro - und Veranstaltungs - Highlight in bester Innenstadtlage!



Objektnummer: 1607/82

Eine Immobilie von KIM Kärntner Immobilienmanagement GmbH

Zahlen, Daten, Fakten

Art:	Gastgewerbe
Land:	Österreich
PLZ/Ort:	9020 Klagenfurt am Wörthersee
Wohnfläche:	900,00 m²
Nutzfläche:	900,00 m²
Kaltmiete (netto)	5.800,00 €
Kaltmiete	5.800,00 €
Provisionsangabe:	

3 Bruttomonatsmieten zzgl. 20% USt.

Ihr Ansprechpartner

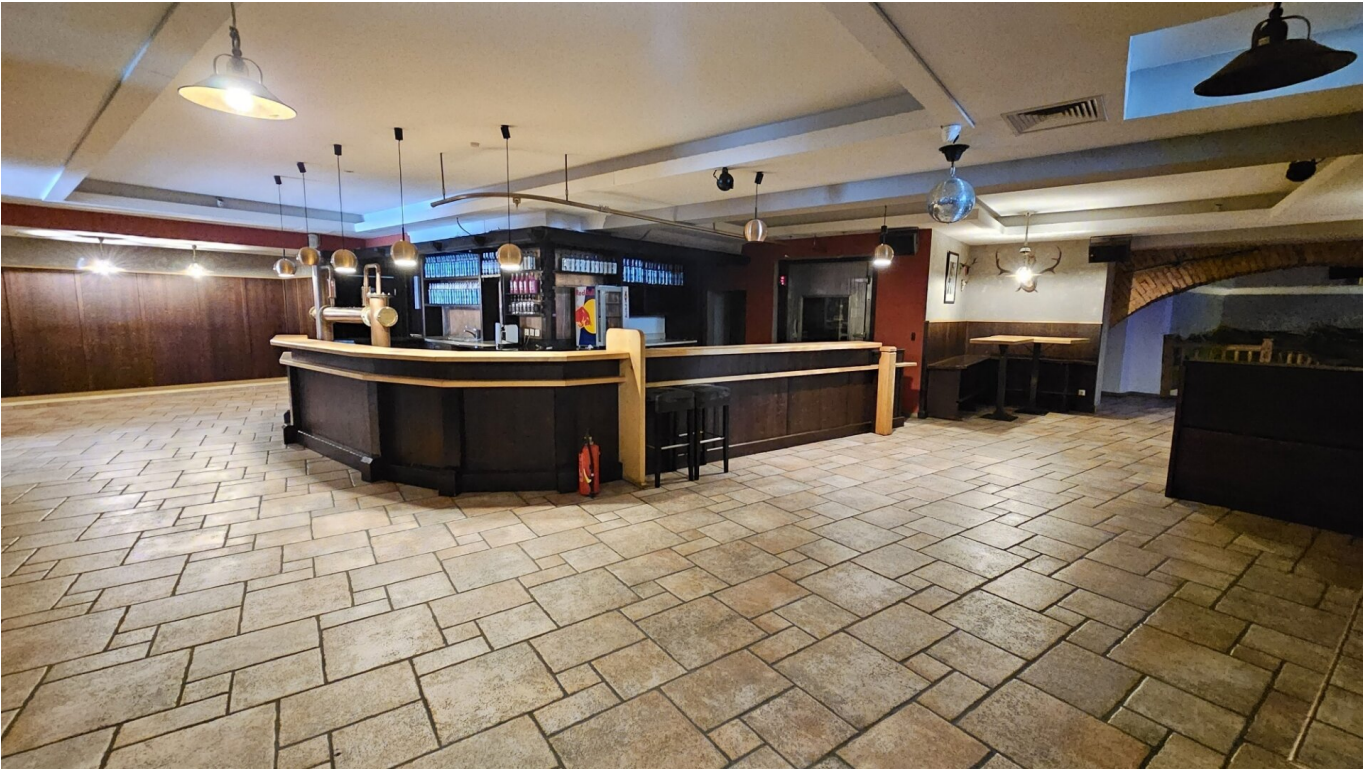


Robert Zöchling

MODERNA.IMMO FPE Projektentwicklungs GmbH
Ramsauerstr. 25
9020 Klagenfurt am Wörthersee

T 00436641002220

Gerne stehe ich Ihnen für weitere Informationen oder einen Besichtigungstermin zur Verfügung.









Objektbeschreibung

Diese einzigartige Immobilie befindet sich in bester frequentierter Innenstadtlage von Klagenfurt. Diese Liegenschaft kann als Restaurant, Bar, Disco, Gastronomie jeglicher Art oder als Veranstaltungslokal geführt und genutzt werden.

Mit einer gesamten Nutzfläche von mehr als 900 m² erstrahlt das Objekt auf 2 Ebenen im Untergeschoß. Ein großer Gastgarten im Innenhof steht ebenso zur Verfügung, wie auch weitere Nutzflächen.

Bei dieser besonderen Immobilie sind viele Facetten sowie Teilungsmöglichkeiten gegeben.

Die gesamte Miete für alle Flächen beträgt 5.800 Euro Netto.

Preise für TEIL - Varianten sind auf Anfrage erhältlich.

Das Lokal ist sehr großzügig ausgestattet und verfügt über viele Haupt- und Nebenräume, sowie über mehrere Zugangsmöglichkeiten.

Nähere Details über diese einzigartige Immobilie bringen wir Ihnen sehr gerne bei einer persönlichen Besichtigung näher.

Bitte kontaktieren Sie mich unter 06641002220 um einen für Sie passenden Termin zu vereinbaren.

Infrastruktur / Entfernungen

Gesundheit

Arzt <500m

Apotheke <500m

Krankenhaus <1.000m

Klinik <1.500m

Kinder & Schulen

Schule <500m

Kindergarten <500m

Universität <1.000m

Höhere Schule <1.000m

Nahversorgung

Supermarkt <500m

Bäckerei <500m

Einkaufszentrum <500m

Sonstige

Bank <500m

Geldautomat <500m

Post <1.000m

Polizei <500m

Verkehr

Bus <500m

Autobahnanschluss <3.000m

Bahnhof <1.500m

Flughafen <3.500m

Angaben Entfernung Luftlinie / Quelle: OpenStreetMap