

Schöne Gartenwohnung mit 4 Schlafzimmer in Saalfelden



Wohnzimmer

Objektnummer: 7654/124

Eine Immobilie von Pabinger Immobilien GmbH

Zahlen, Daten, Fakten

Art:	Wohnung
Land:	Österreich
PLZ/Ort:	5760 Saalfelden am Steinernen Meer
Baujahr:	1968
Wohnfläche:	128,08 m ²
Zimmer:	5
Bäder:	2
WC:	2
Terrassen:	1
Stellplätze:	3
Garten:	119,16 m ²
Keller:	21,77 m ²
Heizwärmebedarf:	D 106,00 kWh / m ² * a
Gesamtenergieeffizienzfaktor:	C 1,10
Kaufpreis:	475.000,00 €
Betriebskosten:	316,03 €
Heizkosten:	116,88 €
USt.:	54,98 €
Provisionsangabe:	

3% des Kaufpreises zzgl. 20% USt.

Ihr Ansprechpartner

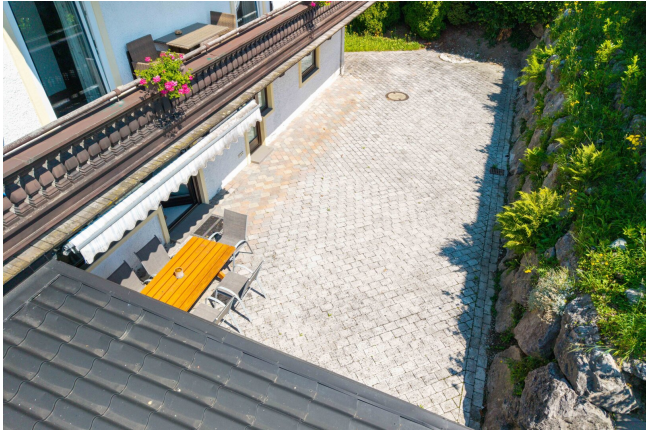


Otto Pabinger

Pabinger Immobilien GmbH

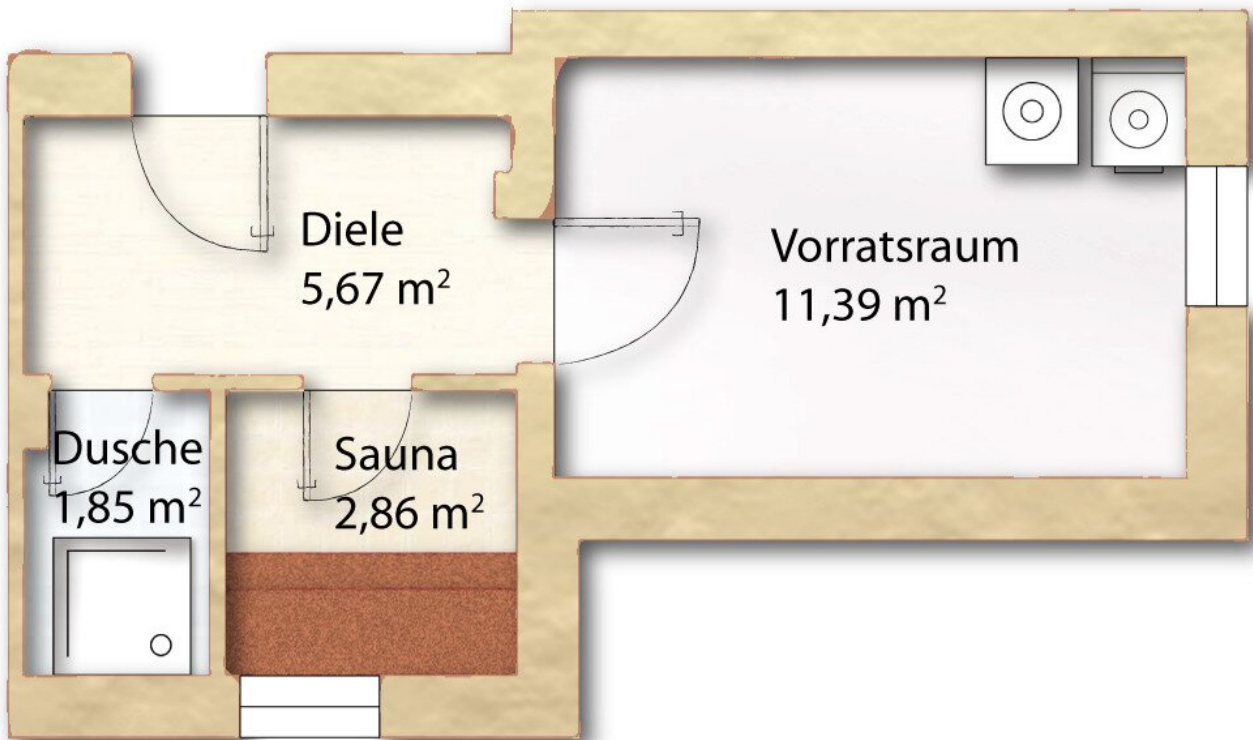












Objektbeschreibung

Diese großzügige Gartenwohnung mit ca. 128 m² Wohnfläche überzeugt durch eine durchdachte Raumaufteilung und ein familienfreundliches Wohnkonzept. Sie verfügt über einen separaten Eingang und liegt in einem Mehrparteienhaus mit nur 5 Einheiten. Der offen gestaltete Wohn- und Essbereich mit angeschlossener Küche schafft eine einladende Atmosphäre zum Wohlfühlen.

Mit insgesamt vier Schlafzimmern, zwei Bädern, einem Abstellraum sowie Garderobe und Vorraum bietet die Wohnung reichlich Platz für Familien oder Paare mit Platzbedarf. Ein Highlight ist der ca. 119 m² große Garten – perfekt für Kinder, Haustiere oder gemütliche Grillabende im Grünen. Dazu kommt eine großzügige Stellplatzfläche von rund 84 m², die Platz für bis zu vier Fahrzeuge bietet.

Im Untergeschoß erwartet Sie ein großer, vielseitig nutzbarer Keller mit Vorratsraum, Dusche und eigener Sauna. Die Wohnung ist voll möbliert, wurde 2014 generalsaniert und befindet sich in sehr gepflegtem Zustand.

Highlights:

- generalsaniert 2014
- 4 Schlafzimmer
- Sauna
- großer Keller
- großer Garten
- großer Parkplatz (3 - 4 Autos)

Nutzungsmöglichkeiten:

- Eigennutzung als Hauptwohnsitz: ja

- Vermietung an Personen mit Hauptwohnsitz: ja
- Nutzung als Mitarbeiterwohnung: ja
- Eigennutzung als Zweitwohnsitz: nein
- Touristische Vermietung: nein
- Privatzimmervermietung: nein

Noch nichts gefunden? Wir informieren Sie über geeignete Immobilienangebote noch vor allen anderen.

Legen Sie jetzt Ihren individuellen Suchagenten unter folgendem Link an. Wir schicken Ihnen passende Immobilien exklusiv vorab zu.

[Suchagent anlegen](https://otto-pabinger.service.immo/registrieren/de) - <https://otto-pabinger.service.immo/registrieren/de>

Der Vermittler ist als Doppelmakler tätig.

Infrastruktur / Entfernungen

Gesundheit

Arzt <1.000m
Apotheke <1.000m
Klinik <500m
Krankenhaus <9.500m

Kinder & Schulen

Schule <1.000m
Kindergarten <1.000m

Nahversorgung

Supermarkt <500m
Bäckerei <1.000m
Einkaufszentrum <1.500m

Sonstige

Bank <1.000m

Geldautomat <1.000m

Post <1.000m

Polizei <1.500m

Verkehr

Bus <500m

Bahnhof <1.000m

Angaben Entfernung Luftlinie / Quelle: OpenStreetMap