

**freistehendes einfamilienhaus auf eigengrund in
piberbach FIXPREIS € 555.000 – provisionsfrei direkt vom
bauträger**



Objektnummer: 5576/3409

Eine Immobilie von Wohntraumreal GmbH

Zahlen, Daten, Fakten

Art:	Haus - Einfamilienhaus
Land:	Österreich
PLZ/Ort:	4533 Piberbach
Wohnfläche:	133,00 m ²
Kaufpreis:	555.000,00 €

Ihr Ansprechpartner

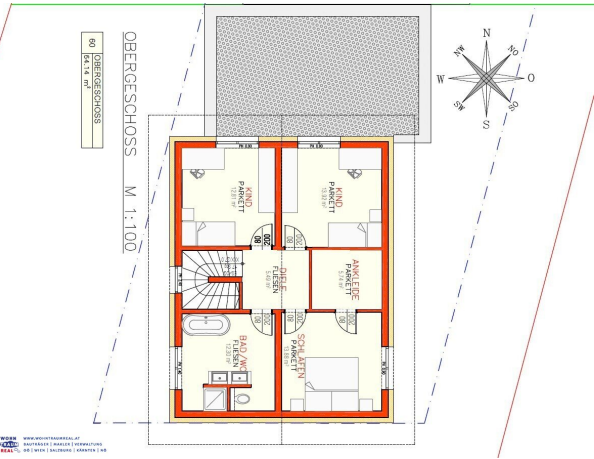
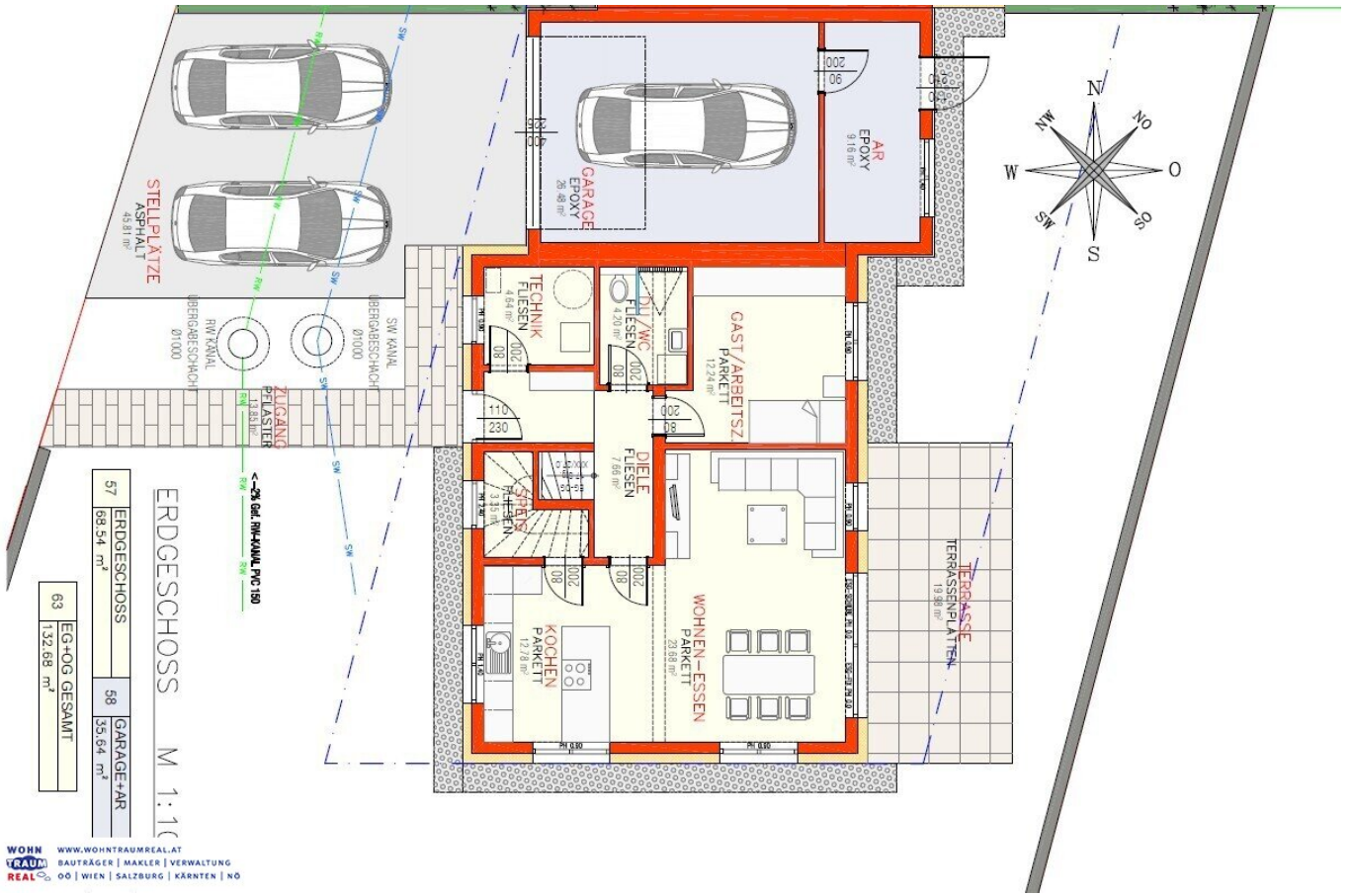


Jakob Hammer

Wohntraumreal GmbH
Rosenauerstraße 4
4040 Linz

T +43 660 444 7272

Gerne stehe ich Ihnen für weitere Informationen oder einen Besichtigungstermin zur Verfügung.



WWW.WOHNTURME.AT
 BAUTRÄGER | MAKLER | VERWALTUNG
 WIEN | SALZBURG | KÄRNTEN | NO

WWW.WOHNTURME.AT
 BAUTRÄGER | MAKLER | VERWALTUNG
 WIEN | SALZBURG | KÄRNTEN | NO

















WOHN www.wohnraumreal.at
TRAUMBAU BAUTRÄGER | MAKLER | VERWALTUNG
REAL ESTATE GÖ | WIEN | SALZBURG | KÄRNTEN | NÖ



WOHN www.wohnraumreal.at
TRAUMBAU BAUTRÄGER | MAKLER | VERWALTUNG
REAL ESTATE GÖ | WIEN | SALZBURG | KÄRNTEN | NÖ



WOHN www.wohnraumreal.at
TRAUMBAU BAUTRÄGER | MAKLER | VERWALTUNG
REAL ESTATE GÖ | WIEN | SALZBURG | KÄRNTEN | NÖ







Objektbeschreibung

mehr platz. mehr freiheit. mehr zuhause.

"bilder aus laufenden und gebauten projekten, visualisierung dienen als möglichkeiten"

in attraktiver und familienfreundlicher lage von piberbach entstehen moderne einfamilienhäuser auf großzügigen eigengrundstücken nr.: 43/8 mit 820 m². 133 m² wohnfläche, durchdachter architektur und weitläufigen grundstücken bietet dieses projekt den idealen wohnraum für familien und alle, die sich den traum vom eigenen haus verwirklichen möchten.

der großzügige wohn-, koch- und essbereich bildet das herzstück des hauses und schafft eine offene und einladende atmosphäre für das tägliche familienleben. große fensterflächen sorgen für helle räume und einen direkten bezug zum garten und zur terrasse.

im obergeschoss befinden sich mehrere schlafzimmer sowie ein modernes badezimmer und bieten ausreichend platz für familie, homeoffice und individuelle wohnbedürfnisse.

die energieeffiziente bauweise mit luftwärmepumpe, fußbodenheizung inklusive kühlfunktion sowie hochwertigen fenstern und türen garantiert zeitgemäßen wohnkomfort und langfristige werthaltigkeit.

ihre vorteile auf einen blick

? provisionsfrei direkt vom bauträger mit FIXPREIS garantie

? freistehendes einfamilienhaus auf eigengrund

? rund 133 m² wohnfläche

? großzügige grundstücke

? terrasse und garten

? 2 stellplätze inklusive

? malerfertiger zustand

? energieeffiziente luftwärmepumpe

? fußbodenheizung inklusive kühlfunktion

? hochwertige fenster und türen

? zeitgemäße massivbauweise mit vollwärmeschutzfassade

? anschluss- und infrastrukturkosten bereits berücksichtigt

? **attraktive finanzierungsmöglichkeiten bereits mit geringem eigenmittelanteil möglich***

? **sondertilgungen von bis zu € 50.000 jährlich ohne pönale möglich***

? **familienfreundliche lage mit hoher lebensqualität**

? **wertbeständiges eigentum mit zukunft**

sichern sie sich jetzt ihr neues eigenheim in piberbach und vereinbaren sie noch heute ein unverbindliches beratungsgespräch.

***vorbehaltlich individueller bonitätsprüfung und finanzierungszusage der finanzierenden bank.**

? **so sieht „belagsfertig“ bei uns aus:**

viele reden von belagsfertig, aber was heißt das genau? wir zeigen es dir.

? [Beispielvideo Einfamilienhaus belagsfertig](#)

? **planung & flexibilität**

? eigene planungseinheit

? individuelle grundrisse

? dachformen frei wählbar

? anpassung an grundstück und budget

Infrastruktur / Entfernungen

Gesundheit

Arzt <2.500m
Apotheke <3.000m
Klinik <3.000m
Krankenhaus <10.000m

Kinder & Schulen

Schule <2.000m
Kindergarten <500m

Nahversorgung

Supermarkt <2.500m
Bäckerei <2.500m
Einkaufszentrum <9.500m

Sonstige

Bank <3.000m
Geldautomat <3.000m
Post <3.000m
Polizei <2.500m

Verkehr

Bus <500m
Autobahnanschluss <7.000m
Bahnhof <2.000m
Flughafen <8.500m

Angaben Entfernung Luftlinie / Quelle: OpenStreetMap