

**neubau / eigentumswohnungen mit eigengrund in
piberbach FIXPREIS € 388.800 – provisionsfrei direkt vom
bauertrager**



Objektnummer: 5576/3408

Eine Immobilie von Wohntraumreal GmbH

Zahlen, Daten, Fakten

Art:	Wohnung
Land:	Österreich
PLZ/Ort:	4533 Piberbach
Wohnfläche:	110,00 m ²
Kaufpreis:	388.800,00 €

Ihr Ansprechpartner



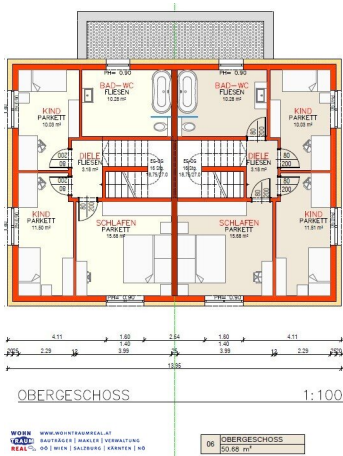
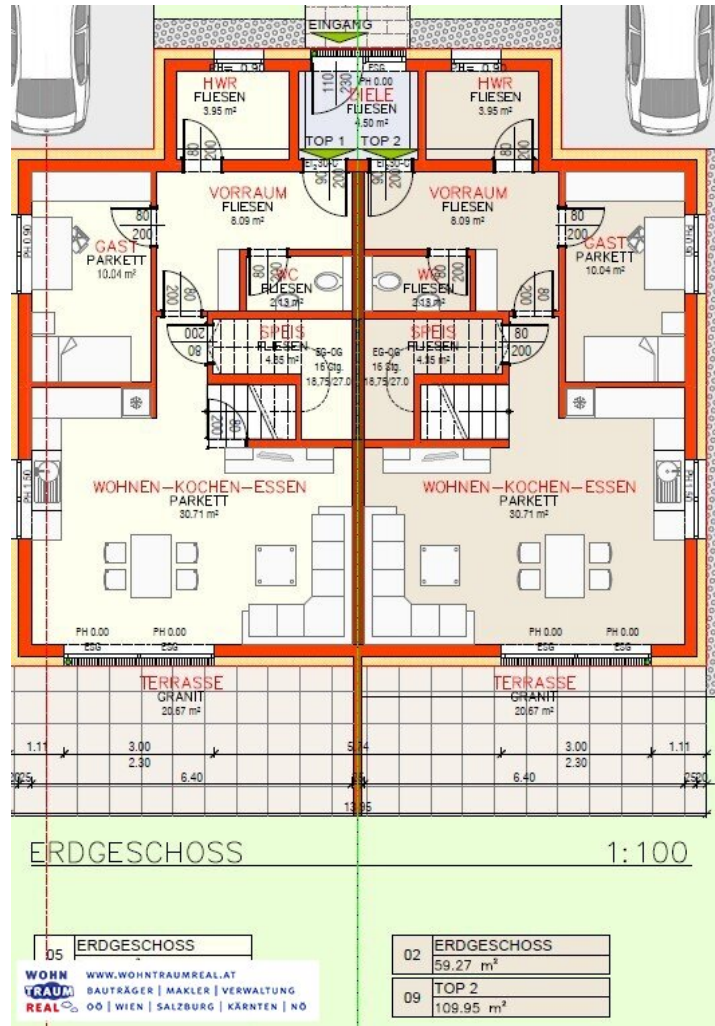
Jakob Hammer

Wohntraumreal GmbH
Rosenauerstraße 4
4040 Linz

T +43 660 444 7272

Gerne stehe ich Ihnen für weitere Informationen oder einen Besichtigungstermin zur Verfügung.

















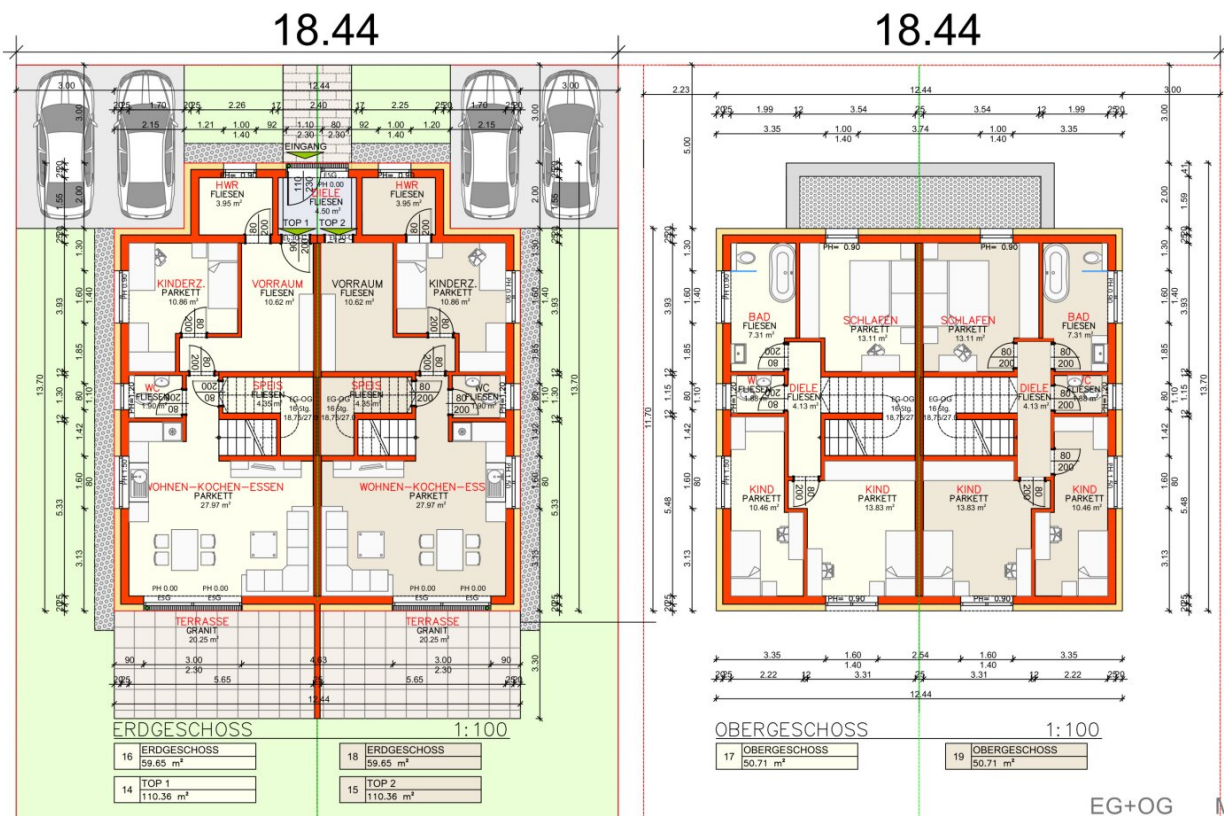


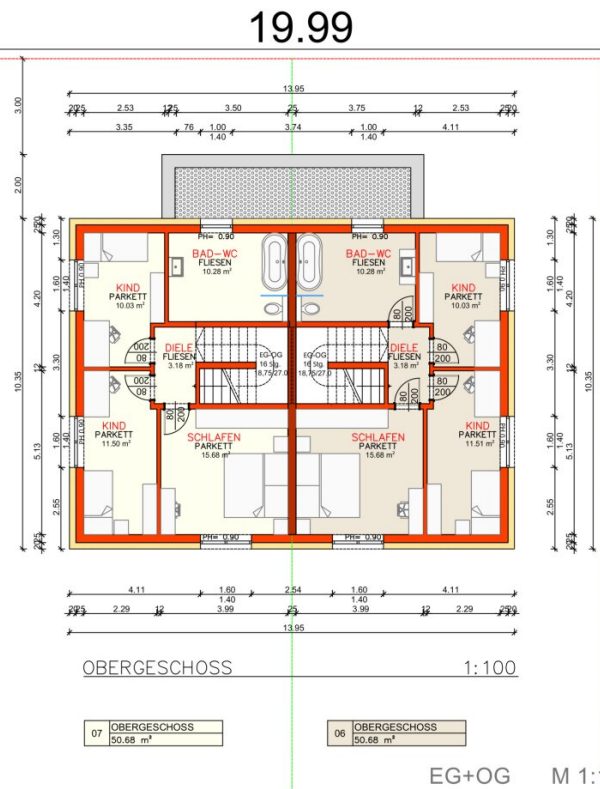
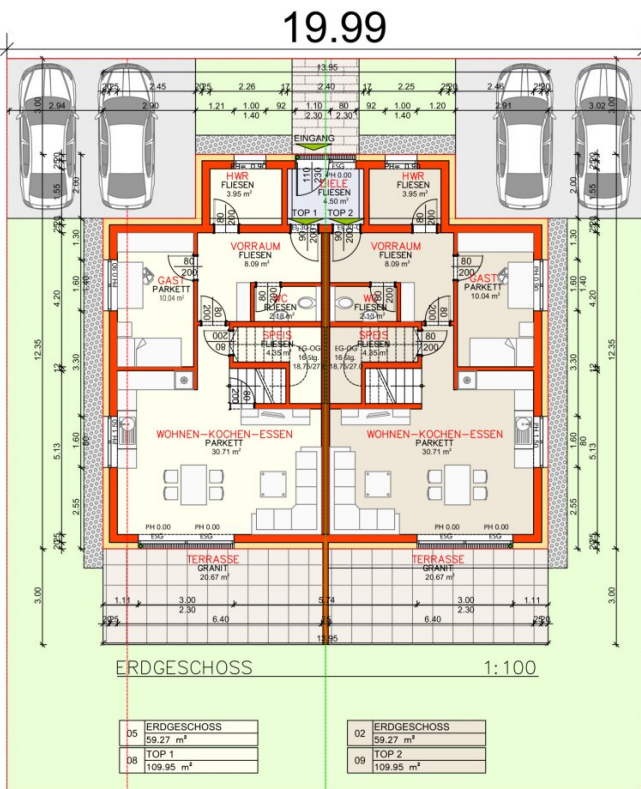




WOHN
TRAUM
REAL

WWW.WOHNTRAUMREAL.AT
BAUTRÄGER | MAKLER | VERWALTUNG
OO | WIEN | SALZBURG | KÄRNTEN | NÖ





EG+OG M 1:100

Objektbeschreibung

eigentum statt kompromisse – ihr neues zuhause in piberbach

"bilder aus laufenden und gebauten projekten, visualisierung dienen als möglichkeiten"

in attraktiver und familienfreundlicher lage entstehen moderne eigentumswohnungen auf großzügigen eigengrundstücken. mit rund 110 m² wohnfläche, durchdachten grundrissen, terrasse und eigenem garten bieten diese häuser den idealen wohnraum für familien, paare und alle, die den traum vom eigenheim verwirklichen möchten.

der offene wohn-, koch- und essbereich bildet das herzstück des hauses und schafft eine angenehme verbindung zwischen wohnen und leben im freien. im obergeschoss sorgen mehrere schlafzimmer und ein modernes badezimmer für ausreichend platz und komfort.

die energieeffiziente bauweise mit luftwärmepumpe, fußbodenheizung inklusive kühlfunktion sowie hochwertigen fenstern und türen steht für zeitgemäßes und nachhaltiges wohnen.

ihre vorteile auf einen blick:

- ? provisionsfrei direkt vom bauträger
- ? eigengrundstück nr.: 43/7 mit garten und terrasse
- ? ca. 110 m² wohnfläche
- ? 2 stellplätze inclusive
- ? malerfertiger zustand
- ? luftwärmepumpe & fußbodenheizung mit kühlfunktion
- ? anschluss- und infrastrukturkosten bereits berücksichtigt
- ? **attraktive finanzierungsmöglichkeiten bereits mit geringem eigenmittelanteil möglich***
- ? **sondertilgungen von bis zu € 50.000 jährlich ohne pönale möglich***

? familienfreundliche lage mit hoher lebensqualität

? wertbeständiges eigentum mit zukunft

sichern sie sich jetzt ihr neues eigenheim in piberbach und vereinbaren sie noch heute ein unverbindliches beratungsgespräch.

*vorbehaltlich individueller bonitätsprüfung und finanzierungszusage der finanzierenden bank.

? so sieht „belagsfertig“ bei uns aus:

viele reden von belagsfertig, aber was heißt das genau? wir zeigen es dir.

? [Beispielvideo Einfamilienhaus belagsfertig](#)

? planung & flexibilität

? eigene planungseinheit

? individuelle grundrisse

? dachformen frei wählbar

? anpassung an grundstück und budget

sichern sie sich jetzt ihr neues zuhause in piberbach und vereinbaren sie noch heute ein unverbindliches beratungsgespräch.

Infrastruktur / Entfernungen

Gesundheit

Arzt <2.500m

Apotheke <3.000m

Klinik <3.000m

Krankenhaus <10.000m

Kinder & Schulen

Schule <2.000m

Kindergarten <500m

Nahversorgung

Supermarkt <2.500m

Bäckerei <2.500m

Einkaufszentrum <9.500m

Sonstige

Bank <3.000m

Geldautomat <3.000m

Post <3.000m

Polizei <2.500m

Verkehr

Bus <500m

Autobahnanschluss <7.000m

Bahnhof <2.000m

Flughafen <8.500m

Angaben Entfernung Luftlinie / Quelle: OpenStreetMap