

**Helle 2,5-Zimmer-Wohnung mit Extraküche und großem
Balkon mit Gartenblick**



Objektnummer: 3179

Eine Immobilie von Immo Circle GesBR

Zahlen, Daten, Fakten

Adresse	Neubaugasse
Art:	Wohnung
Land:	Österreich
PLZ/Ort:	8020 Graz,04.Bez.:Lend
Baujahr:	1989
Zustand:	Gepflegt
Alter:	Neubau
Wohnfläche:	49,90 m ²
Zimmer:	2,50
Bäder:	1
WC:	1
Balkone:	1
Heizwärmebedarf:	C 71,00 kWh / m ² * a
Gesamtenergieeffizienzfaktor:	C 1,20
Gesamtmiete	676,20 €
Kaltmiete (netto)	499,00 €
Kaltmiete	614,73 €
Betriebskosten:	115,73 €
USt.:	61,47 €
Infos zu Preis:	

zuzüglich Heizkosten 110,47 €

Provisionsangabe:

Gemäß Erstauftraggeberprinzip bezahlt der Abgeber die Provision.

Ihr Ansprechpartner



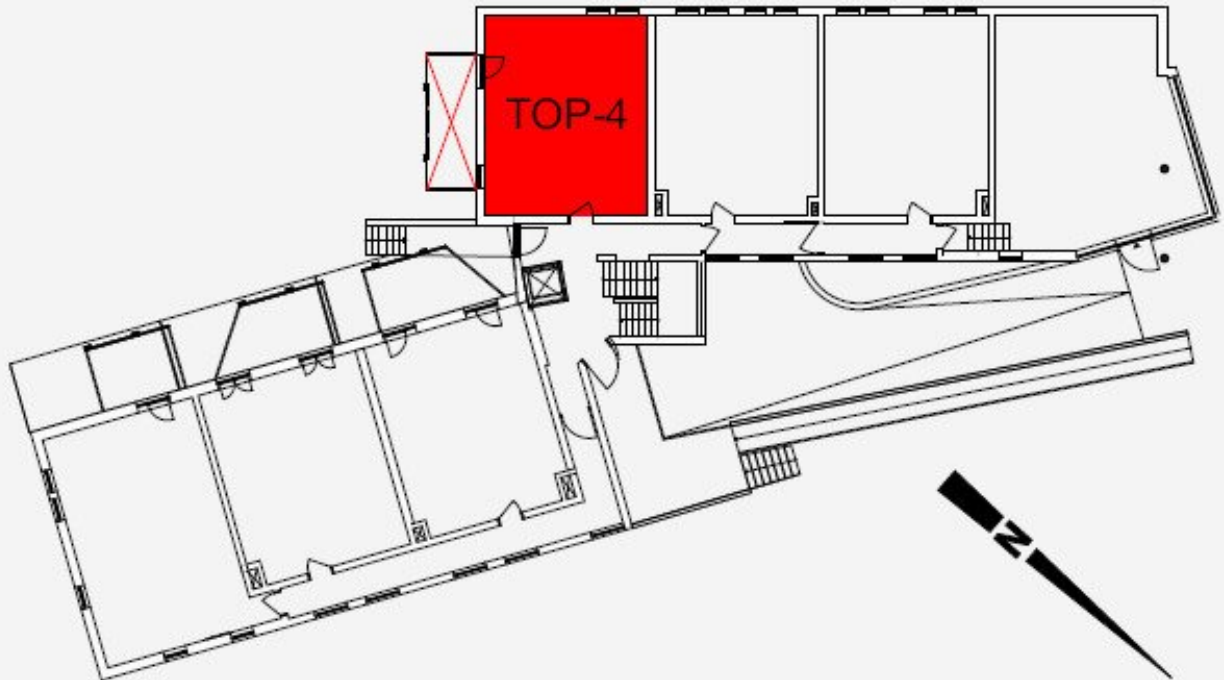








GRUNDRISS ERDGESCHOSS



Objektbeschreibung

Heimkommen und wohlfühlen - so lautet das Motto in dieser **zentral gelegenen und dennoch ruhigen 2,5-Zimmer-Wohnung** im Grazer Bezirk Lend!

Durch die **Ausrichtung** der Räume **nach Südwesten** genießt die Wohnung **ganztägiges Sonnenlicht**. Der **clevere Grundriss** sorgt für eine **optimale Raumnutzung** und lässt Ihnen bei der Einrichtung und Gestaltung **Ihres neuen Zuhauses** viel Spielraum.

Der Flur bietet genügend Platz für die Garderobe und übernimmt die Rolle des zentralen Verteilers, von dem aus **alle Räume separat begehbar** sind. Besonders hervorzuheben ist die **vom Wohnraum getrennte Küche** mit Fenster, Abstellraum und Platz für den eigenen Essbereich. Als weiteres **Highlight** darf der **großzügige Süd-Balkon** bezeichnet werden, der mit einem tollen Blick in den grünen Allgemeingarten aufwartet.

Die **gepflegte Wohnung** eignet sich ideal als **Single- oder Pärchenwohnung**.

Je nach Verfügbarkeit können auch ein **Tiefgaragenparkplatz** (Preis auf Anfrage) und ein **Kellerabteil** (Preis auf Anfrage) zusätzlich angemietet werden. Alternativ können Sie in der **grünen Zone** vor der Haustür parken.

Ein **überdachter Fahrradabstellbereich** und ein **sehr ruhiger Innenhof** rundet das Angebot ab. Auch zum Einkaufen haben Sie es nicht weit - in nur wenigen Schritten erreichen Sie **fußläufig** den nächsten **Supermarkt**. Eine **Hausärztin** befindet sich in unmittelbarer Nähe. Der nahegelegene **Mur-Radweg** bringt Radfahrer sehr rasch ins Zentrum.

Im Mietpreis **von rd. 787,- €** sind Betriebskosten und Heizkosten bereits enthalten! Geheizt wird mittels **Fernwärme**.

Langfristige Mieter sind herzlich willkommen!

Wir konnten Ihr Interesse wecken? Vereinbaren Sie noch heute einen Besichtigungstermin, um diese attraktive Immobilie persönlich zu erleben!

Wir freuen uns auf Ihre Kontaktaufnahme!

Die angegebenen Daten stammen vom Eigentümer und/oder Dritten und wurden mit Sorgfalt

erhoben. Für die Richtigkeit und Vollständigkeit kann jedoch keine Haftung übernommen werden. Zahlenangaben können gegebenenfalls gerundet oder geschätzt sein. Das Angebot ist freibleibend und unverbindlich. Irrtümer und Änderungen sind vorbehalten. Nachdruck/Vervielfältigung nur mit Genehmigung der Immo-Circle GesbR.

Wir weisen darauf hin, dass zwischen dem Vermittler und dem zu vermittelnden Dritten ein familiäres oder wirtschaftliches Naheverhältnis besteht.

Der Immobilienmakler erklärt, dass er – entgegen dem in der Immobilienwirtschaft üblichen Geschäftsgebrauch des Doppelmaklers – einseitig nur für den Vermieter tätig ist.

Infrastruktur / Entfernungen

Gesundheit

Arzt <250m
Apotheke <500m
Klinik <1.250m
Krankenhaus <1.250m

Kinder & Schulen

Schule <750m
Kindergarten <500m
Universität <1.000m
Höhere Schule <750m

Nahversorgung

Supermarkt <250m
Bäckerei <500m
Einkaufszentrum <1.250m

Sonstige

Geldautomat <500m
Bank <500m
Post <500m
Polizei <1.250m

Verkehr

Bus <500m
Straßenbahn <500m
Bahnhof <1.250m
Autobahnanschluss <5.500m

Angaben Entfernung Luftlinie / Quelle: OpenStreetMap