

K3 - WOHN- UND GESCHÄFTSHAUS MIT GROSSER LAGERHALLE, Renditeobjekt



Objektnummer: 1258313

Eine Immobilie von K3 Immobilien Austria GmbH

Zahlen, Daten, Fakten

Art:	Zinshaus Renditeobjekt
Land:	Österreich
PLZ/Ort:	9020 Klagenfurt am Wörthersee
Zustand:	Modernisiert
Alter:	Altbau
Wohnfläche:	300,00 m ²
Lagerfläche:	1.000,00 m ²

Ihr Ansprechpartner



Anna Ozegovic

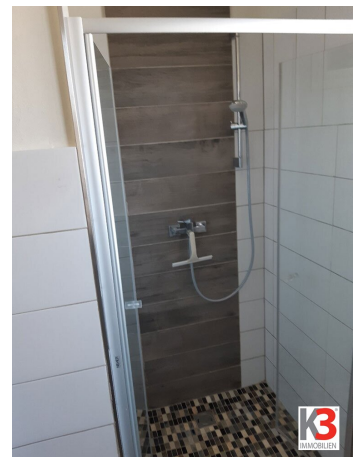
K3 Immobilien Austria GmbH
Josef Schwer Gasse 9
5020 Salzburg

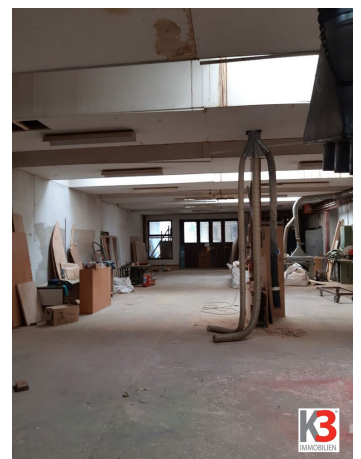
T +43 664 13 115 60
H +43 664 13 115 60

Gerne stehe ich Ihnen für weitere Informationen oder einen Besichtigungstermin zur Verfügung.











Objektbeschreibung

Ein idealer Standort für Ihren Gewerbebetrieb.

Ideal auch als Anlage- und Renditeobjekt.

Im östlichen Teil von Klagenfurt kommt ein großes Wohn- und Geschäftshaus mit einer Wohnfläche von 300 m² samt einer Lagerhalle mit ca 1000 m² Nutzfläche, zum Verkauf.

Die Lagerhalle ist zur Zeit bestandsfrei.

Das Wohnhaus hat drei Geschosse:

In den beiden oberen Geschossen befinden sich generalsanierte Wohnungen, die vermietet sind

Das Erdgeschoss wurde neu ausgebaut und weitere Wohneinheiten geschaffen, die ebenfalls vermietet sind.

Insgesamt errechnet sich für das Objekt im Falle einer Gesamtvermietung eine gute Rendite.

Kaufpreis und nähere Details auf Anfrage.

Hinweis gemäß Energieausweisvorlagegesetz: Ein Energieausweis wurde vom Eigentümer bzw. Verkäufer, nach unserer Aufklärung über die generell geltende Vorlagepflicht, sowie Aufforderung zu seiner Erstellung noch nicht vorgelegt. Daher gilt zumindest eine dem Alter und der Art des Gebäudes entsprechende Gesamtenergieeffizienz als vereinbart. Wir übernehmen keinerlei Gewähr oder Haftung für die tatsächliche Energieeffizienz der angebotenen Immobilie.

Infrastruktur / Entfernungen

Gesundheit

Arzt <1.500m

Apotheke <500m

Krankenhaus <1.500m
Klinik <1.500m

Kinder & Schulen

Schule <1.000m
Kindergarten <1.000m
Universität <2.000m
Höhere Schule <2.500m

Nahversorgung

Supermarkt <500m
Bäckerei <500m
Einkaufszentrum <2.000m

Sonstige

Bank <500m
Geldautomat <1.000m
Post <500m
Polizei <1.500m

Verkehr

Bus <500m
Autobahnanschluss <1.500m
Bahnhof <2.000m
Flughafen <1.500m

Angaben Entfernung Luftlinie / Quelle: OpenStreetMap