

## **Zentral gelegene Wohnung in Thörl**



**Objektnummer: 6154/460**

**Eine Immobilie von C.R. Gmbh - Christian Rossik Immobilien**

## Zahlen, Daten, Fakten

<b>Art:</b>	Wohnung
<b>Land:</b>	Österreich
<b>PLZ/Ort:</b>	8621 Thörl
<b>Wohnfläche:</b>	52,88 m <sup>2</sup>
<b>Zimmer:</b>	2
<b>Bäder:</b>	1
<b>Gesamtmiete</b>	434,95 €
<b>Kaltmiete (netto)</b>	324,43 €
<b>Kaltmiete</b>	434,95 €
<b>Betriebskosten:</b>	110,52 €
<b>Provisionsangabe:</b>	

Gemäß Erstauftraggeberprinzip bezahlt der Abgeber die Provision.

## Ihr Ansprechpartner



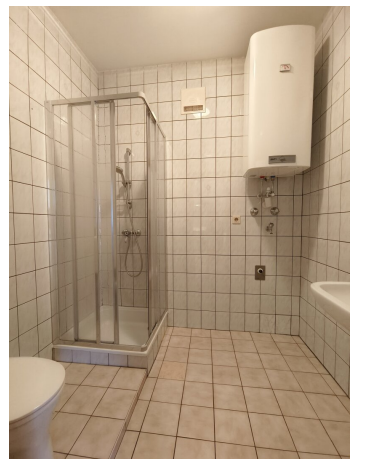
**Asmira Omicevic**

C.R. Gmbh - Christian Rossik Immobilien  
Kirchdorf 16/6  
8132 Pernegg an der Mur

T +43660 3719151  
H +43660 3719151

Gerne stehe ich Ihnen für weitere Informationen oder einen Besichtigungstermin zur Verfügung.







## Objektbeschreibung

Die Wohnung befindet sich in einem gepflegten Wohnhaus im Zentrum von Thörl. Sie erreichen Einkaufsmöglichkeiten, Arzt, Trafik, Apotheke und öffentliche Verkehrsmittel bequem zu Fuß.

Im zweiten Stock gelegen bietet die Wohnung einen Flur, Küche, Abstellraum, Wohnzimmer, ein Schlafzimmer sowie ein Bad mit Dusche und WC.

Der allgemeine Keller bietet zusätzlichen Stauraum.

Für weitere Informationen oder eine Besichtigung stehen wir Ihnen gerne zur Verfügung.

Ansprechpartner: Asmira Omicevic Tel.: 0660 37 19 151

Alle Daten stammen vom Eigentümer, der Baubehörde oder der Verwaltung und wurden mit Sorgfalt erhoben. Für die Richtigkeit und Vollständigkeit kann keine Haftung übernommen werden. Es wird darauf hingewiesen, dass sich der Interessent vor Abschluss des Rechtsgeschäftes aus eigener Wahrnehmung d.h. Besichtigung vom Objekt zu überzeugen hat. Zahlenangaben können gerundet oder geschätzt sein. Das Angebot ist freibleibend und unverbindlich. Irrtümer und Änderungen vorbehalten. Alle Kauf und Mietpreise sind exklusive Nebenkosten und Maklerhonorar angeführt. Auf ein allfälliges wirtschaftliches oder persönliches Nahe Verhältnis wird hingewiesen. Wir weisen darauf hin, dass die Firma Immobilien Christian Rossik kraft bestehenden Geschäftsgebrauch als Doppelmakler tätig ist (§5 Abs. 3 Maklergesetz). Die nachgezeichneten Pläne können von den originalen Plänen abweichen und sind nicht maßstabgetreu.

Hinweis gemäß Energieausweisvorlagegesetz: Ein Energieausweis wurde vom Eigentümer bzw. Verkäufer, nach unserer Aufklärung über die generell geltende Vorlagepflicht, sowie Aufforderung zu seiner Erstellung noch nicht vorgelegt. Daher gilt zumindest eine dem Alter und der Art des Gebäudes entsprechende Gesamtenergieeffizienz als vereinbart. Wir übernehmen keinerlei Gewähr oder Haftung für die tatsächliche Energieeffizienz der angebotenen Immobilie.

Der Immobilienmakler erklärt, dass er – entgegen dem in der Immobilienwirtschaft üblichen Geschäftsgebrauch des Doppelmaklers – einseitig nur für den Vermieter tätig ist.

### Infrastruktur / Entfernungen

**Gesundheit**

Arzt <500m

Apotheke <500m

Klinik <3.000m

**Kinder & Schulen**

Schule <500m

Kindergarten <500m

Universität <10.000m

**Nahversorgung**

Supermarkt <500m

Bäckerei <500m

Einkaufszentrum <10.000m

**Sonstige**

Bank <500m

Geldautomat <500m

Post <500m

Polizei <500m

**Verkehr**

Bus <500m

Flughafen <7.500m

Bahnhof <10.000m

Angaben Entfernung Luftlinie / Quelle: OpenStreetMap