

| Erdgeschossfläche unsaniert | SCHLOSS HETZENDORF



Objektnummer: 1149359

Eine Immobilie von DECUS Immobilien GmbH

Zahlen, Daten, Fakten

Art:	Büro / Praxis
Land:	Österreich
PLZ/Ort:	1120 Wien
Nutzfläche:	400,00 m ²
Heizwärmebedarf:	158,80 kWh / m ² * a
Kaltmiete (netto)	4.800,00 €
Kaltmiete	5.888,00 €
Miete / m²	12,00 €
Betriebskosten:	1.088,00 €
Infos zu Preis:	

Die Betriebskosten (exkl. Heizung und Strom) sind als zirka Angaben zu verstehen.

Ihr Ansprechpartner

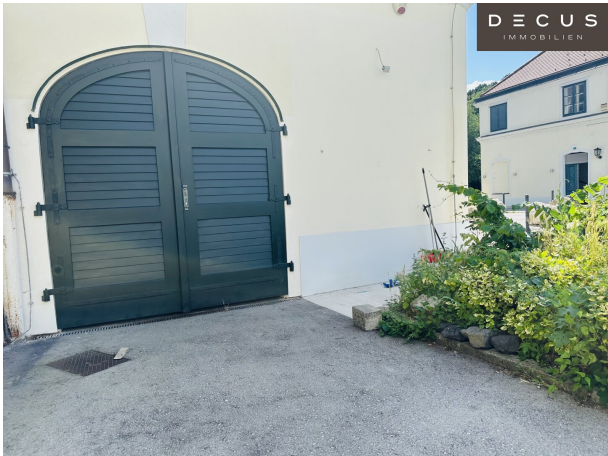


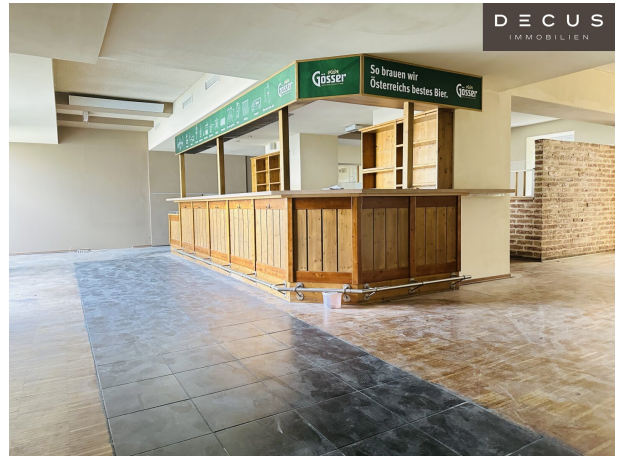
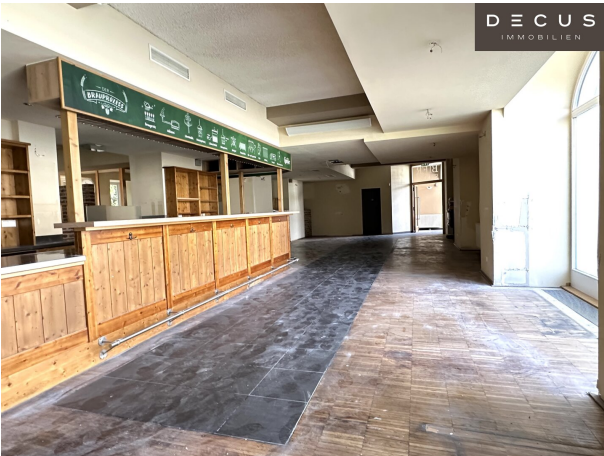
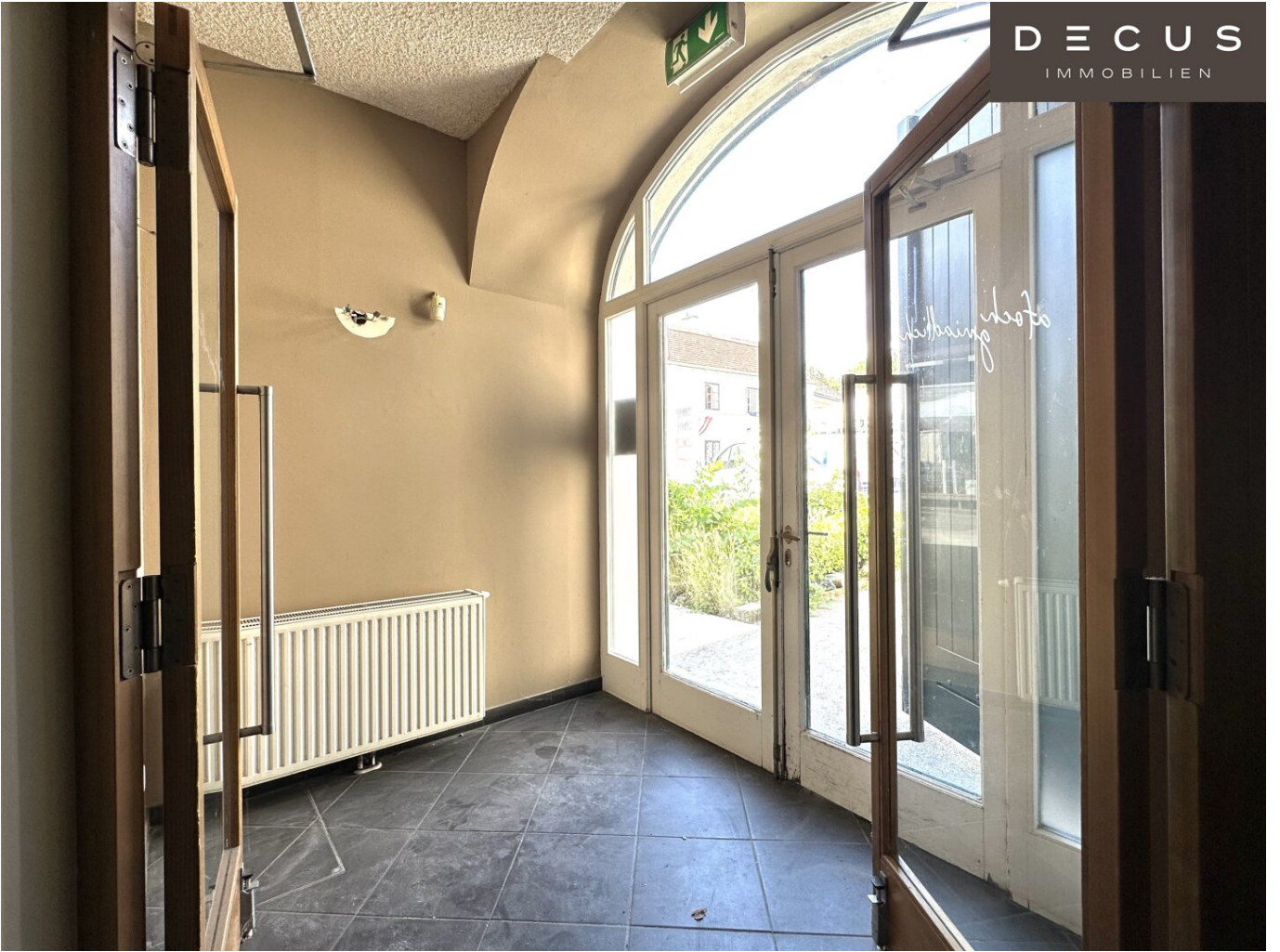
Sonja Macho

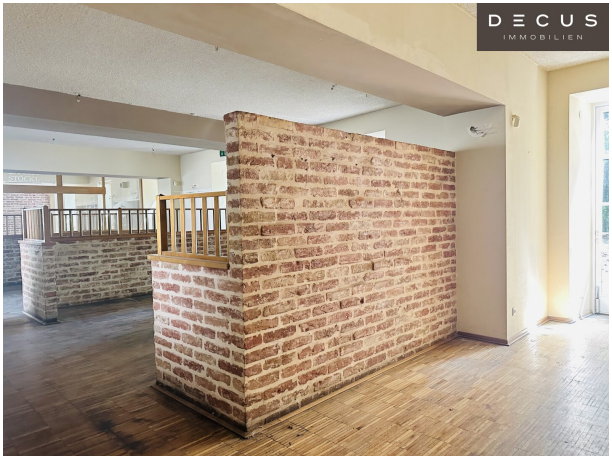
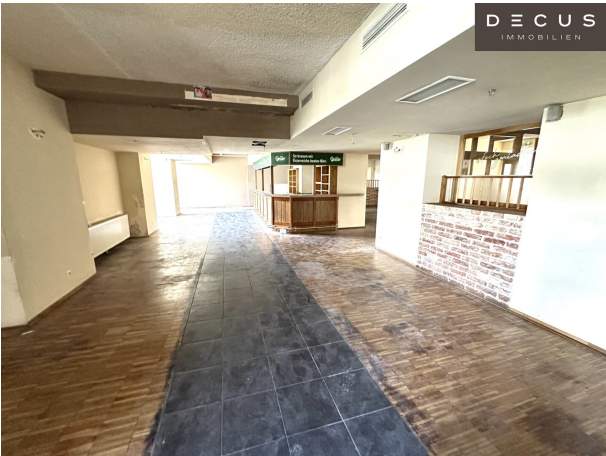
DECUS Immobilien GmbH
Kärntner Straße 39/12
1010 Wien

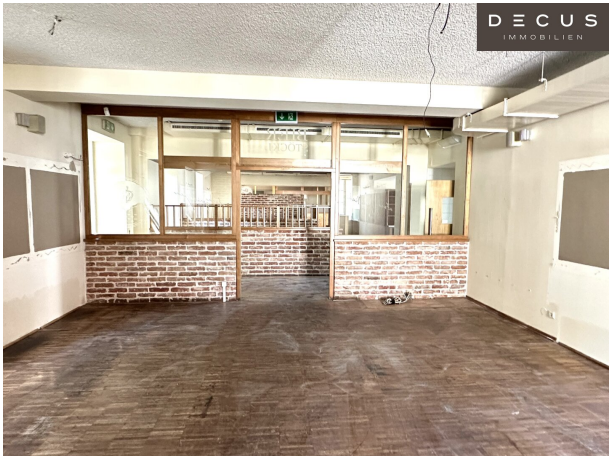
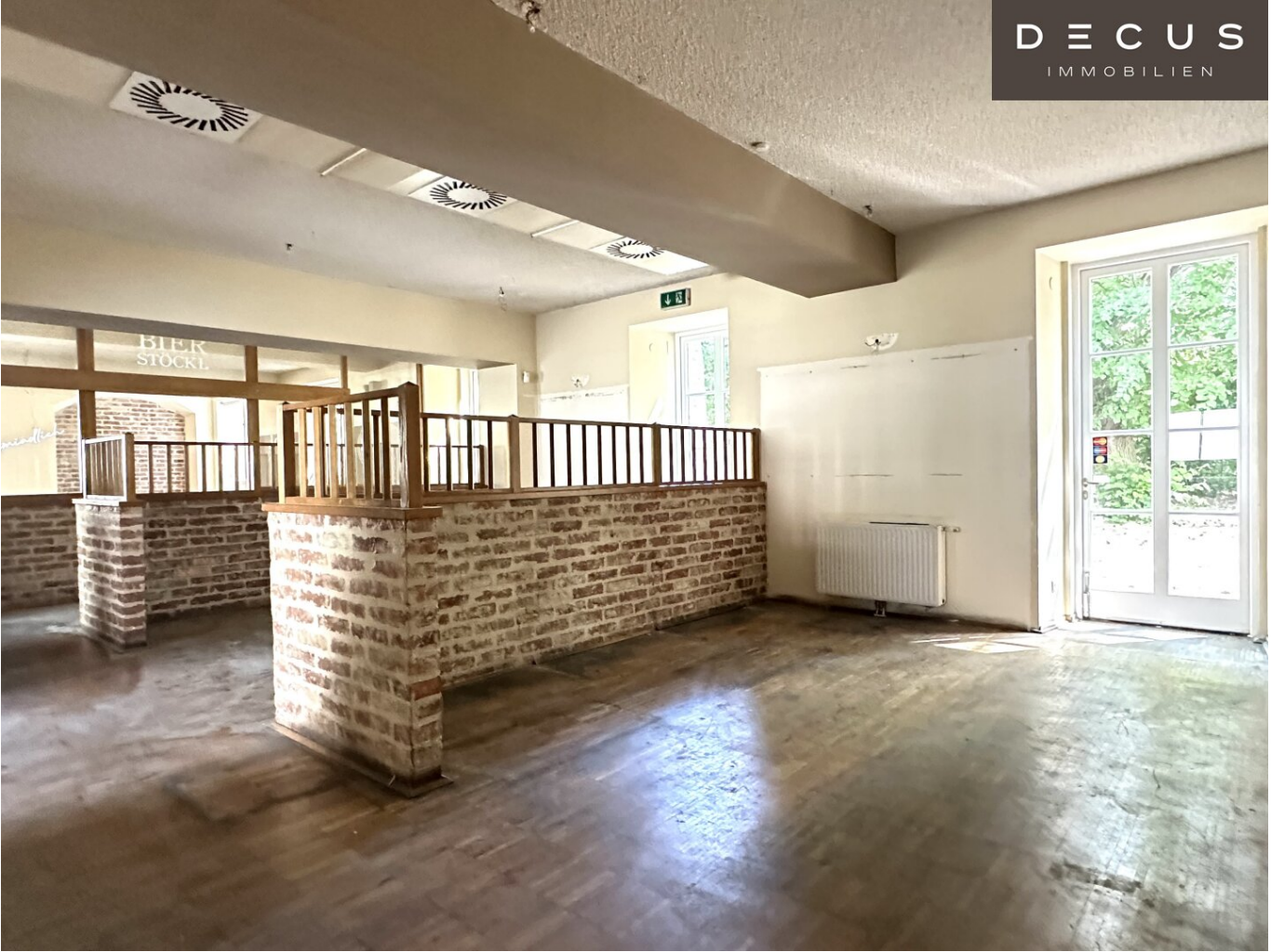
T +43 664 44 53 56 1
H +43 664 44 53 56 1
F +43 1 35 600 10

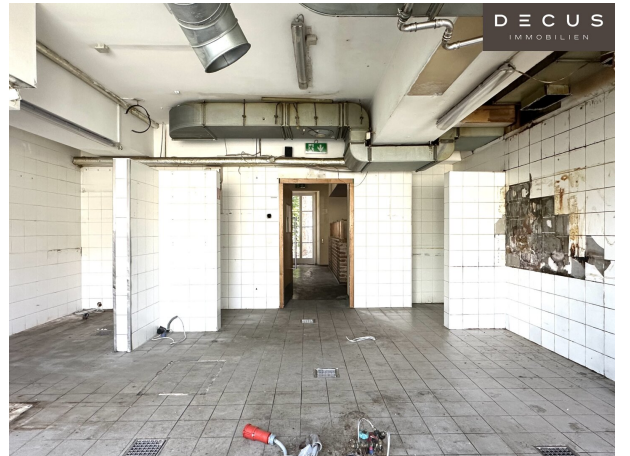
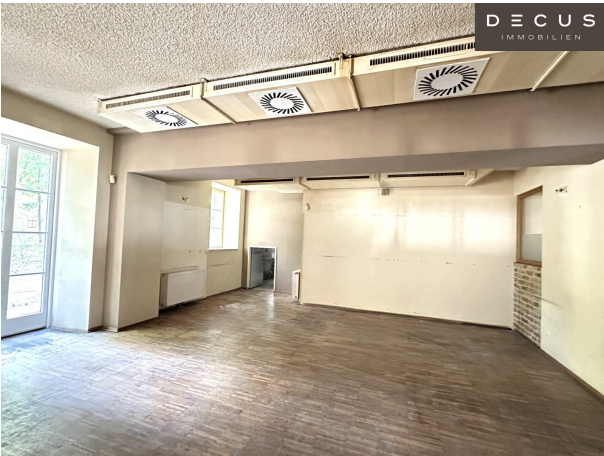
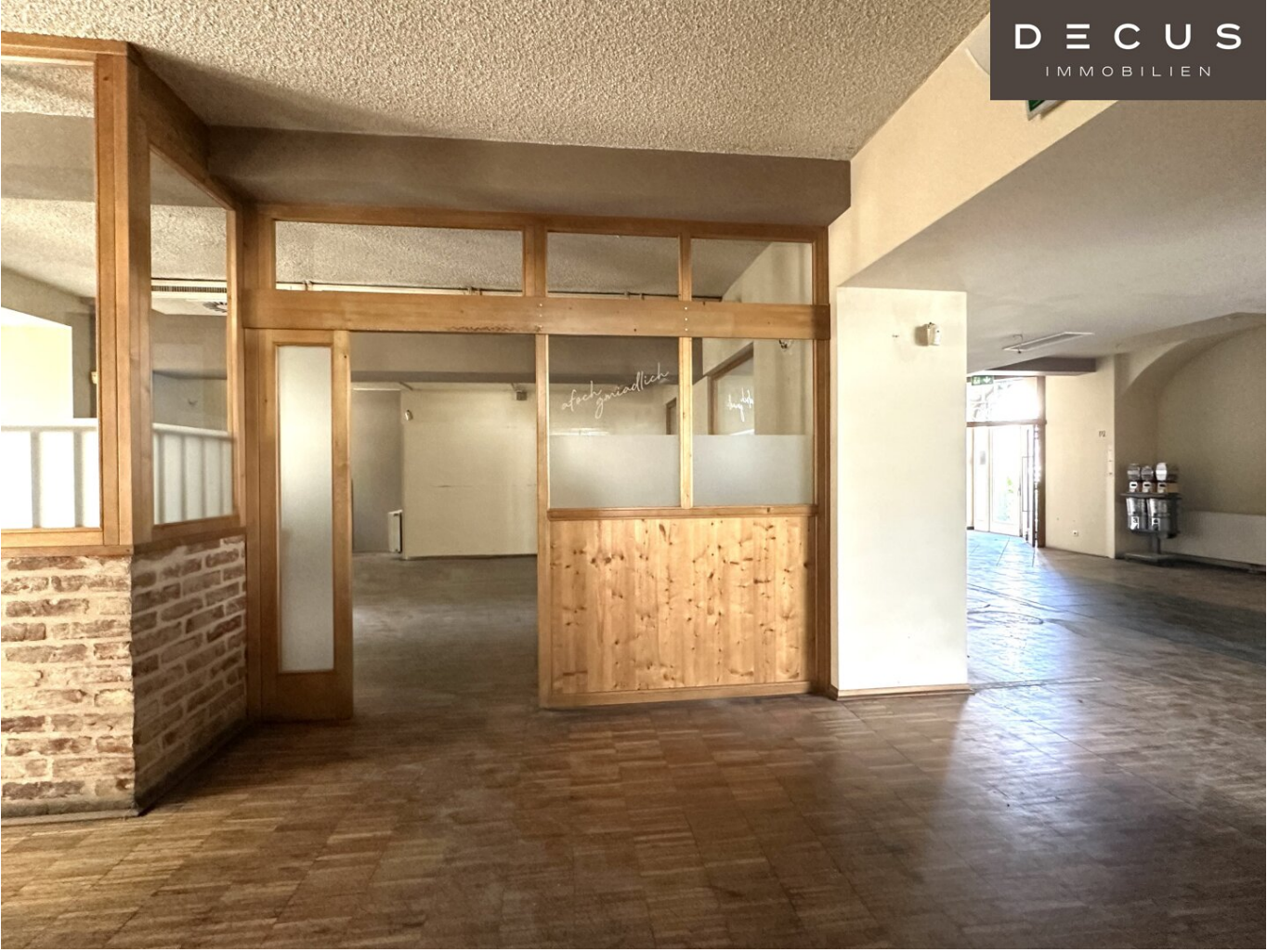
Gerne stehe ich Ihnen für weitere Informationen oder einen Besichtigungstermin zur Verfügung.



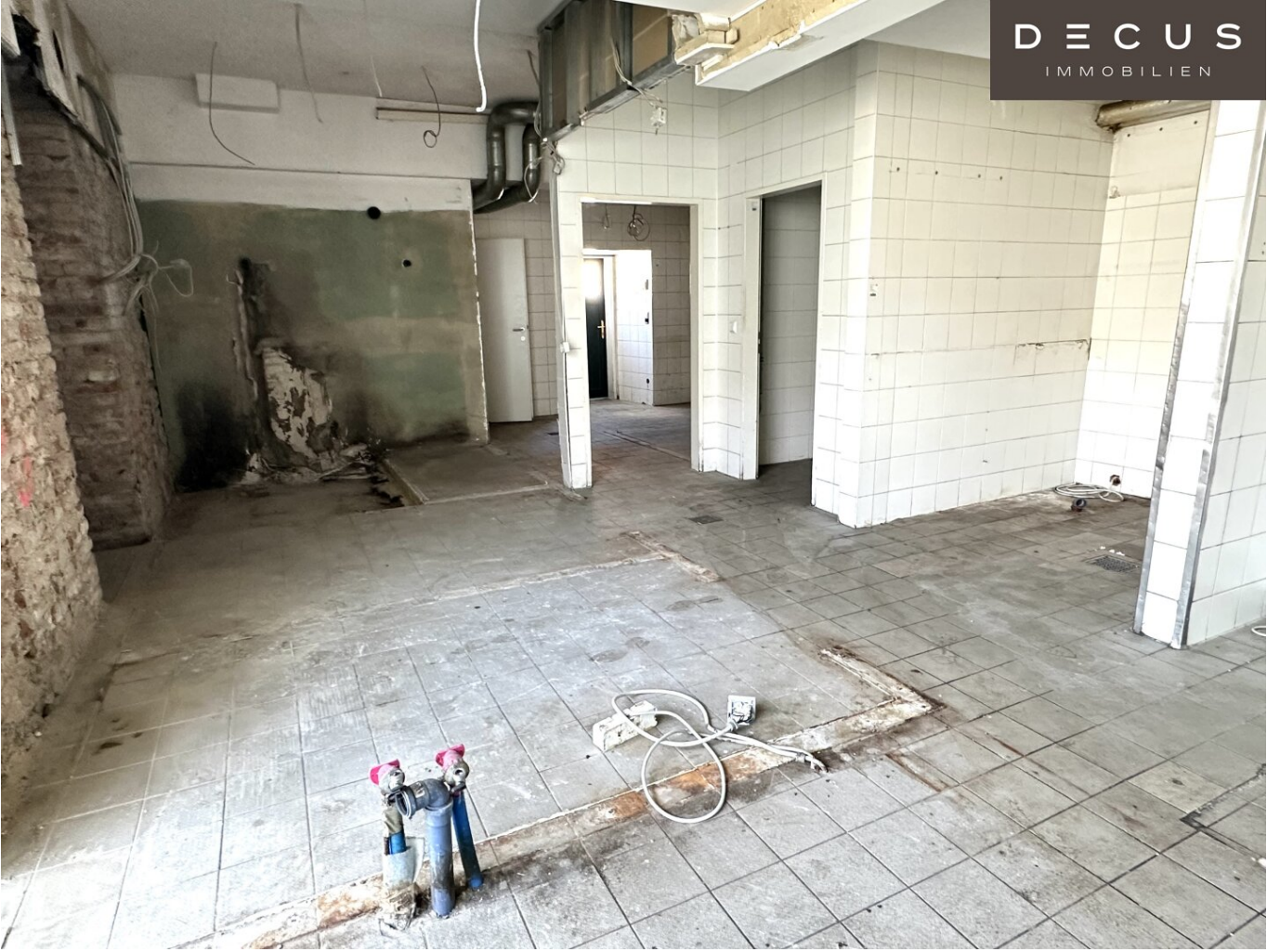








DECUS
IMMOBILIEN



DECUS
IMMOBILIEN



DECUS
IMMOBILIEN





Die vorhandenen Pläne dienen zur Orientierung, eine erneute planerische Aufnahme durch Architekten ist voraussichtlich zur individuellen Konzeptentwicklung erforderlich.

Das Ziel ist eine **langfristige Vermietung**, der Eigentümer ist bei konkreten Nutzungskonzepten grundsätzlich Gesprächsbereit.

Eine mögliche Beteiligung vermierterseits, an Instandsetzungs-/Ausbaumaßnahmen, kann bei Anmietungsabsicht thematisiert werden.

Hinweis:

- **Kurzzeitvermietungen-Wohnbereich werden ausgeschlossen**
- **Italienische Kulinarik bereits am Standort**
- **GASTGARTEN auf Anfrage**

Nettomiete, wie liegt und steht: € 12,00/m²/Monat/netto

Betriebskosten: ca. € 2,72/m²/Monat/netto exkl. Heizung und Strom

Monatsmiete: € 7.065,60/inkl. BK, exkl. Heizung und Strom

Mietvertragslaufzeit: befristet, max. 20 Jahre, mind. 10 Jahre Kündigungsverzicht mieterseits gewünscht

Kaution: 3 bis 6 Bruttomonatsmieten, je nach Bonität

Provision: 3 Bruttomonatsmieten

Ausstattung und Zustand:

- **auf Fotos ersichtlich**
- Heizung | Gastherme (Umbau erforderlich)
- Elektrik erneuerungsbedürftig
- keine Kühlung
- keine Betriebsanlagengenehmigung vorhanden (Mietersache)

Hinweis: die zur Verfügung stehenden Pläne, werden samt Exposé-Unterlagen gerne übermittelt

Energieausweis liegt vor

Heizwärmebedarf: 158,80kWh/m².a

Stellplätze:

auf Anfrage

Verkehrsanbindung:

mit der Straßenbahnlinie **62 zur Oper in 30 Minuten** - und der Autobuslinie 63A nach **Meidling mit Anschluss U4**, sowie **Niederhofstraße** mit Anschluss **U6 in 14 Minuten**.

Die Haltestellen sind geradezu vor der Parkanlage.

Alle Preisangaben verstehen sich zzgl. der gesetzl. Ust.

Alle Angaben ohne Gewähr, Irrtümer und Änderungen vorbehalten.

Wir weisen darauf hin, dass zwischen dem Vermittler und dem zu vermittelnden Dritten ein familiäres oder wirtschaftliches Naheverhältnis besteht.

Der Vermittler ist als Doppelmakler tätig.

DECUS Immobilien GmbH – Wir beleben Räume

Für weitere Informationen und Besichtigungen steht Ihnen gerne **Frau Sonja Macho** unter der Mobilnummer **+43 664 44 53 56 1** und per E-Mail unter **macho@decus.at** persönlich zur Verfügung.

www.decus.at | office@decus.at

Wichtige Informationen

Bitte beachten Sie, dass per 13.06.2014 eine neue Richtlinie für Fernabsatz- und Auswärtsgeschäfte in Kraft getreten ist.

Ab 1.4.2024 entfallen die Grundbuchs- und Pfandrechtseintragungsgebühren vorübergehend für Eigenheime bis zu einer Bemessungsgrundlage von EUR 500.000,-. Voraussetzung ist das dringende Wohnbedürfnis, ausgenommen davon sind vererbte oder geschenkte Immobilien. Die Befreiung ist jedoch für den Einzelfall zu prüfen, DECUS Immobilien übernimmt hierzu keine Haftung.

Ab 01.07.2023 gilt das Erstauftraggeber-Prinzip bei Wohnungsmietverträgen, ausgenommen davon sind Dienst-/Natural-/Werkwohnungen. Wir dürfen gem. § 17 Maklergesetz darauf hinweisen, dass wir auf die Doppelmaklertätigkeit gem. § 5 Maklergesetz bei Wohnungsmietverträgen verzichten und nur noch einseitig tätig sind (bei den restlichen Vermittlungsarten nicht) und ein wirtschaftliches Naheverhältnis zu unseren Auftraggebern besteht.

Im Falle eines Abschlusses mit Ihnen oder einem von Ihnen namhaft gemachten Dritten bzw. bei beidseitiger Willensübereinstimmung beträgt unser Honorar (lt. Honorarverordnung für Immobilienmakler) 2 Bruttomonatsmieten (BMM) bei Dienst-/Natural-/Werkwohnungen sowie Suchaufträgen, 3 BMM bei Gewerbe-, PKW-, Keller- und Lagermietverträgen sowie bei Kaufobjekten 3 % des Kaufpreises, zuzüglich der gesetzlichen Umsatzsteuer.

Dieses Objekt wird Ihnen unverbindlich und freibleibend angeboten. Oben angeführte Angaben basieren auf Informationen und Unterlagen des Eigentümers und sind unsererseits ohne Gewähr.

Nähere Informationen sowie unsere AGBs und die Nebenkostenübersichtsblatt finden Sie auf unserer Homepage www.decus.at unter "Service" - "Rechtliches zum FAGG" sowie im Anhang der zugesendeten Objekt-Exposés!

Infrastruktur / Entfernungen

Gesundheit

Arzt <500m
Apotheke <500m
Klinik <2.000m
Krankenhaus <2.000m

Kinder & Schulen

Schule <500m
Kindergarten <500m
Universität <2.500m
Höhere Schule <2.500m

Nahversorgung

Supermarkt <500m
Bäckerei <500m
Einkaufszentrum <2.000m

Sonstige

Geldautomat <500m
Bank <500m
Post <500m
Polizei <1.000m

Verkehr

Bus <500m
U-Bahn <1.500m
Straßenbahn <500m
Bahnhof <500m
Autobahnanschluss <1.500m

Angaben Entfernung Luftlinie / Quelle: OpenStreetMap