

Exklusives Dachgeschoß mit 57m² Terrasse und Sauna (Top 9) - Neubauprojekt am Kremser Steindl



Objektnummer: 8164/2386

Eine Immobilie von Kuttenberger Makler GmbH

Zahlen, Daten, Fakten

Adresse	Kraxenweg 7
Art:	Wohnung - Dachgeschoß
Land:	Österreich
PLZ/Ort:	3500 Krems an der Donau
Baujahr:	2026
Zustand:	Erstbezug
Alter:	Neubau
Wohnfläche:	166,51 m ²
Zimmer:	5
Bäder:	2
WC:	2
Terrassen:	1
Keller:	12,44 m ²
Kaufpreis:	1.249.000,00 €
Provisionsangabe:	

Provision bezahlt der Abgeber.

Ihr Ansprechpartner



Sonja Pirker

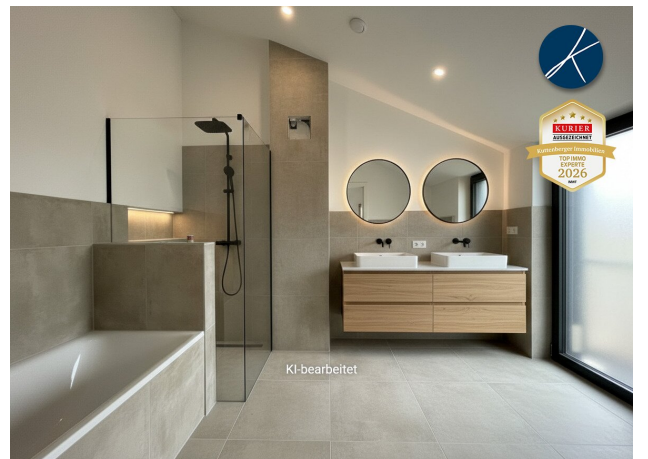
Kuttenberger Makler GmbH
Lederergasse 17/6
3500 Krems

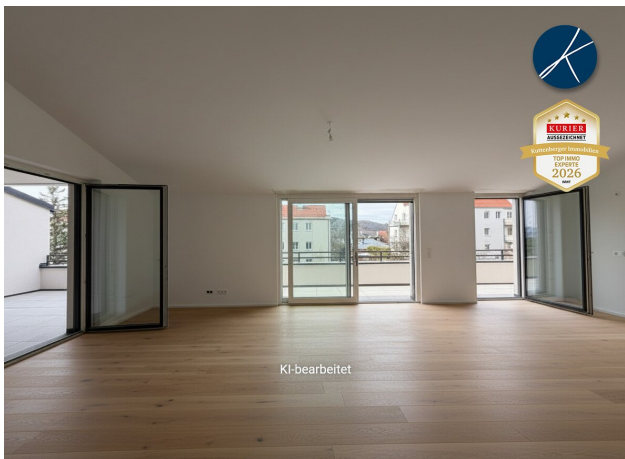
T +43 660 6008002



KI-bearbeitet







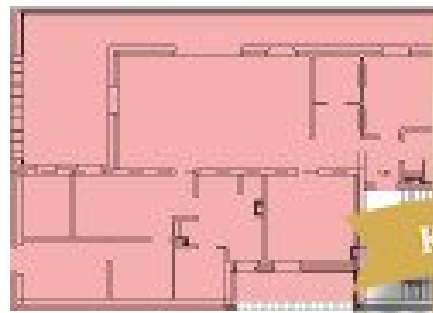








KUTTENBERGER
Immobilien



KURIER

AUSGEZEICHNET

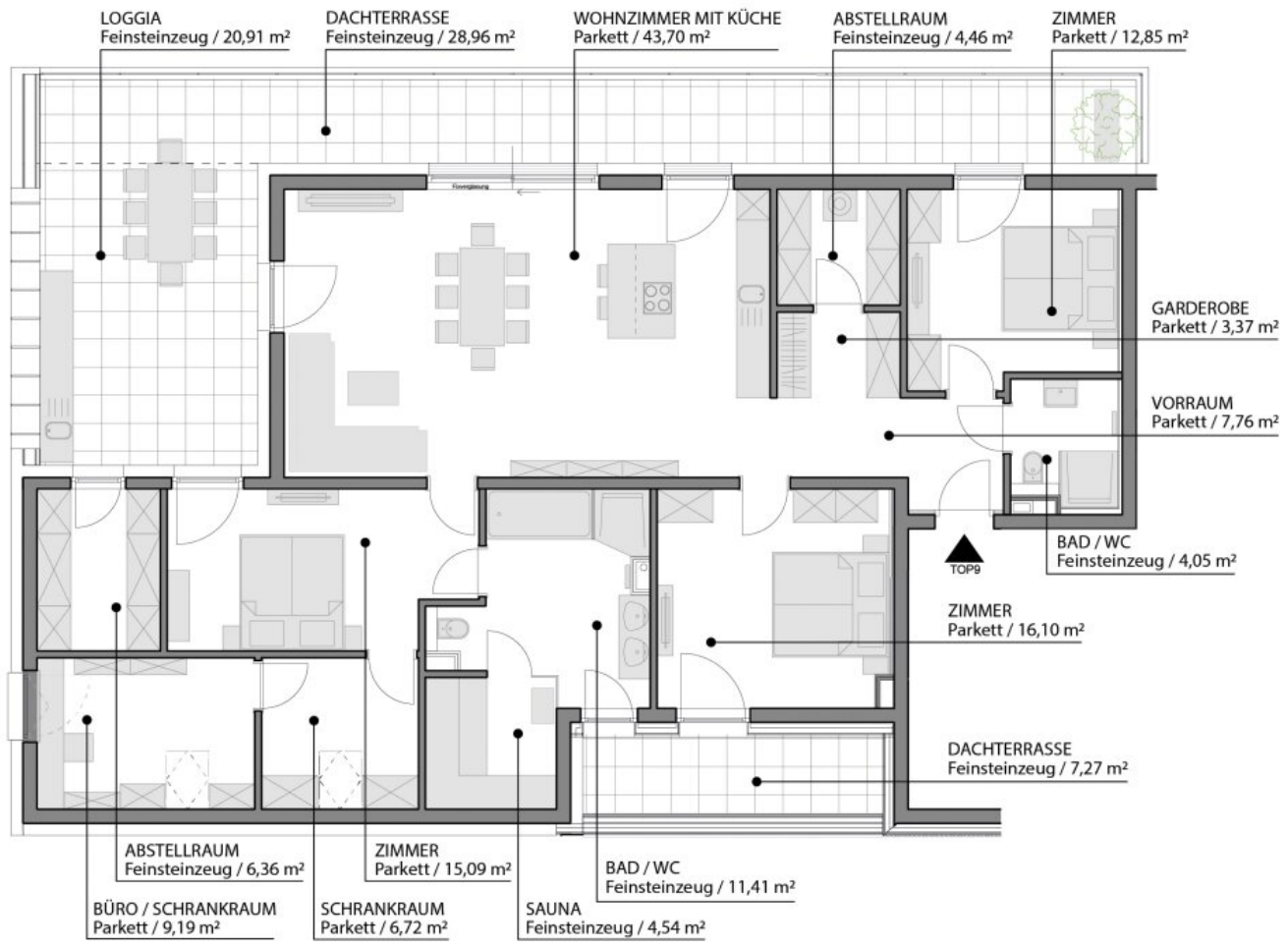
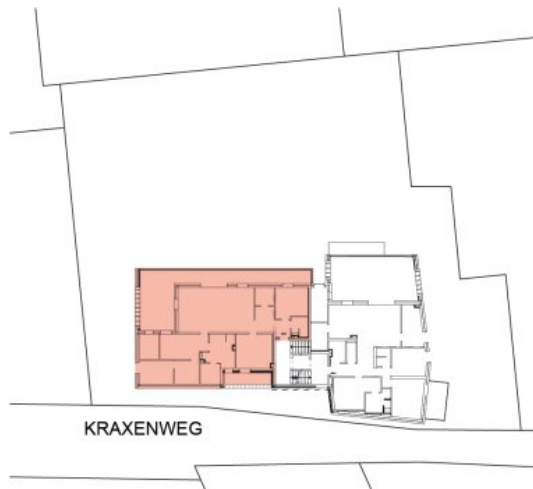
Kuttenberger Immobilien

TOP IMMO
EXPERTE

2025

IMWF

KRAXENWEG



Objektbeschreibung

Exklusives Neubauprojekt am Kremser Steindl (2-5 Zimmer)

Provisionsfrei für den Käufer!

Fertigstellung Mai 2026 !!!

Das **exquisite Neubauprojekt** befindet sich am Kraxenweg in einer der beliebtesten Wohnlagen, dem Kremser Steindl. Es umfasst **10 exklusive Wohneinheiten**, die mit modernen Annehmlichkeiten und durchdachten Grundrissen überzeugen. Die Wohnungen variieren in der **Größe von 60 m² bis 160 m²** und bieten **2 bis 5 Zimmer**, ideal für Singles, Paare und Familien. Jede Einheit besticht durch **großzügige Freiräume** wie eigene Gartenanteile, Terrassen und Balkone, die den Bewohnern zusätzliche Lebensräume schaffen. Zur Lagerung des persönlichen Gutes, stehen **großzügige Lagerflächen** mit einer durchschnittlichen Größe von rund 10m² zur Verfügung

Die **Tiefgarage**, welche für 19 PKW- und 3 Motorradstellplätze konzipiert wurde, befindet sich im Untergeschoss. Um dem Umweltbewusstsein bzw. der zukünftigen E-Mobilität Rechnung zu tragen, ist jeder Stellplatz mit einer vorbereiteten Elektroverkabelung für die Installation von **E-Ladestationen** (Wallbox) ausgestattet.

Der **Aufzug** der von der Tiefgarage/Kellerräumlichkeiten in die verschiedenen Stockwerke führt, bietet einen **barrierefreien Zugang** zu den Wohneinheiten und erleichtert den Alltag für alle Bewohner.

Nachhaltigkeit spielt eine zentrale Rolle, das Projekt wird nach dem neuesten Stand CO₂ emissionsfreier Technik gebaut. Die Wärme-/Kälteversorgung erfolgt zentral mittels Wärmepumpe (Tiefenbohrung). Die am Dach positionierte Photovoltaikanlage sorgt für niedrige allgemeine Betriebskosten.

Die **Fertigstellung** ist für **Mai 2026** geplant!

Insgesamt stehen folgende Einheiten zur Auswahl:

- **Top 1 (EG):** 3 Zimmer / 92,96 m² Wohnfläche + 262,46 m² Garten/Terrasse - Kaufpreis € 689.000,-
- **Top 2 (EG):** 3 Zimmer / 102,43 m² Wohnfläche + 343,42 m² Garten/Terrasse - Kaufpreis € 799.000,-

- **Top 3 (EG):** 2 Zimmer / 60,57 m² Wohnfläche + 58,67 m² Garten/Terrasse - Kaufpreis € 399.000,-
- **Top 4 (EG):** 4 Zimmer / 123,44 m² Wohnfläche + 415,26 m² Garten/Terrasse - Kaufpreis € 949.000,-
- **Top 5 (1.OG):** 4 Zimmer / 128,86 m² Wohnfläche + 37,06 m² Balkon - Kaufpreis € 859.000,-
- **Top 6 (1.OG):** 2 Zimmer / 71,37 m² Wohnfläche + 25,23 m² Balkon - Kaufpreis € 479.000,-
- **Top 7 (1.OG):** 2 Zimmer / 60,75 m² Wohnfläche + 9,60 m² Balkon - Kaufpreis - € 389.000,-
- **Top 8 (1.OG):** 4 Zimmer / 119,38 m² Wohnfläche + 22,32 m² Balkon - Kaufpreis - € 759.000,-
- **Top 9 (DG):** 5 Zimmer / 166,51 m² Wohnfläche + 57,14 m² Terrassen - Kaufpreis - € 1.249.000,-
- **Top 10 (DG):** 5 Zimmer / 152,86 m² Wohnfläche + 58,38 m² Terrassen - Kaufpreis - € 1.149.000,-

Der Verkauf erfolgt provisionsfrei für den Käufer!

Top 9: Exklusive Dachgeschoßwohnung mit Terrasse und Sauna

Die Wohnung Top 9 befindet sich im Dachgeschoss und ist als familientaugliche 5-Zimmer Wohnung ausgeführt.

Das geräumige Wohnzimmer mit offener Küche bietet süd- und westseitigen Zugang zur großzügigen Dachterrasse. Ebenso ist aus 3 weiteren Zimmern ein Zugang zu einer Terrasse vorhanden.

Zwei Bäder (davon eines mit Sauna), ein Schrankraum, sowie ein Außen-Abstellraum für die Terrasse runden das Raumangebot ab.

Die Gesamtfläche (215,18 m²) gliedert sich wie folgt:

- Wohnzimmer mit Küche (43,70 m²)
- Zimmer 1 (12,85 m²)
- Zimmer 2 (16,10 m²)
- Zimmer 3 (15,09 m²)
- Sauna (4,54 m²)
- Büro (9,19 m²)
- Vorraum (7,76 m²)
- Garderobe (3,37 m²)
- Abstellraum 1 (4,46 m²)
- Abstellraum 2 (6,36 m²)
- Dusche/WC (4,05 m²)
- Bad/WC (11,41 m²)
- Schrankraum (6,72 m²)
- Loggia (20,91 m²)
- Dachterrasse (36,23 m²)
- Kellerabteil (12,44 m²)

Zwei PKW-Stellplätze zum Preis von je € 25.000,- sind obligatorisch zu erwerben. Ein Motorrad-Stellplatz zum Preis von € 12.500,- kann optional dazu gekauft werden.

KUTTENBERGER IMMO - Vier Jahre in Folge ausgezeichnet* mit den Qualitätssiegeln **IMMO CHAMPION 2023, TOP IMMO EXPERTE 2024, TOP IMMO EXPERTE 2025** und **TOP IMMO EXPERTE 2026!** (*von Kurier und dem IMWF - Institut für Management und Wirtschaftsforschung)

Weitere Online-Services auf www.kuttenberger-immo.at:

- **Vormerkkunde** werden und **Angebote erhalten?** [--- Suchagent anlegen ---](#)
- Sie möchten eine **Immobilie verkaufen?** [--- Beratung anfragen ---](#)
- Die passende **Finanzierung** finden? [--- Online Kreditrechner ---](#)
- **Wieviel** ist meine **Immobilie wert?** [--- Immobilie online bewerten ---](#)
- Künftig keine **Immo-News** verpassen? [--- Email-Newsletter anmelden ---](#)

Wir weisen darauf hin, dass zwischen dem Vermittler und dem zu vermittelnden Dritten ein familiäres oder wirtschaftliches Naheverhältnis besteht.

Der Vermittler ist als Doppelmakler tätig.

Infrastruktur / Entfernungen

Gesundheit

Arzt <450m

Apotheke <800m

Klinik <1.175m

Krankenhaus <875m

Kinder & Schulen

Schule <425m

Kindergarten <625m

Universität <700m

Höhere Schule <1.225m

Nahversorgung

Supermarkt <600m

Bäckerei <525m

Einkaufszentrum <1.025m

Sonstige

Geldautomat <500m

Bank <825m

Post <1.025m

Polizei <900m

Verkehr

Bus <25m

Autobahnanschluss <1.375m

Bahnhof <975m

Flughafen <3.800m

Angaben Entfernung Luftlinie / Quelle: OpenStreetMap