

UNBEFRISTET! 3 Zimmer, separate Küche UND Balkon!



Objektnummer: 5889/165300100

Eine Immobilie von BWS Gemeinnützige allgemeine Bau-, Wohn- und Siedlungsgenossenschaft registrierte Genossenschaft mit beschränkter Haftung

Zahlen, Daten, Fakten

Adresse	Goethestraße 15
Art:	Wohnung
Land:	Österreich
PLZ/Ort:	8600 Bruck an der Mur
Baujahr:	1967
Wohnfläche:	67,21 m ²
Gesamtfläche:	73,27 m ²
Zimmer:	3,50
Bäder:	1
WC:	1
Heizwärmebedarf:	G 133,90 kWh / m ² * a
Gesamtmiete	690,54 €
Kaltmiete (netto)	321,06 €
Kaltmiete	503,12 €
Betriebskosten:	182,06 €
Heizkosten:	114,26 €
USt.:	73,16 €
Infos zu Preis:	

Die Miete ist gültig bis 30.6.2026. Mitgliedsbeitrag: € 51 pro Mieter.

Provisionsangabe:

Provision bezahlt der Abgeber.

Ihr Ansprechpartner

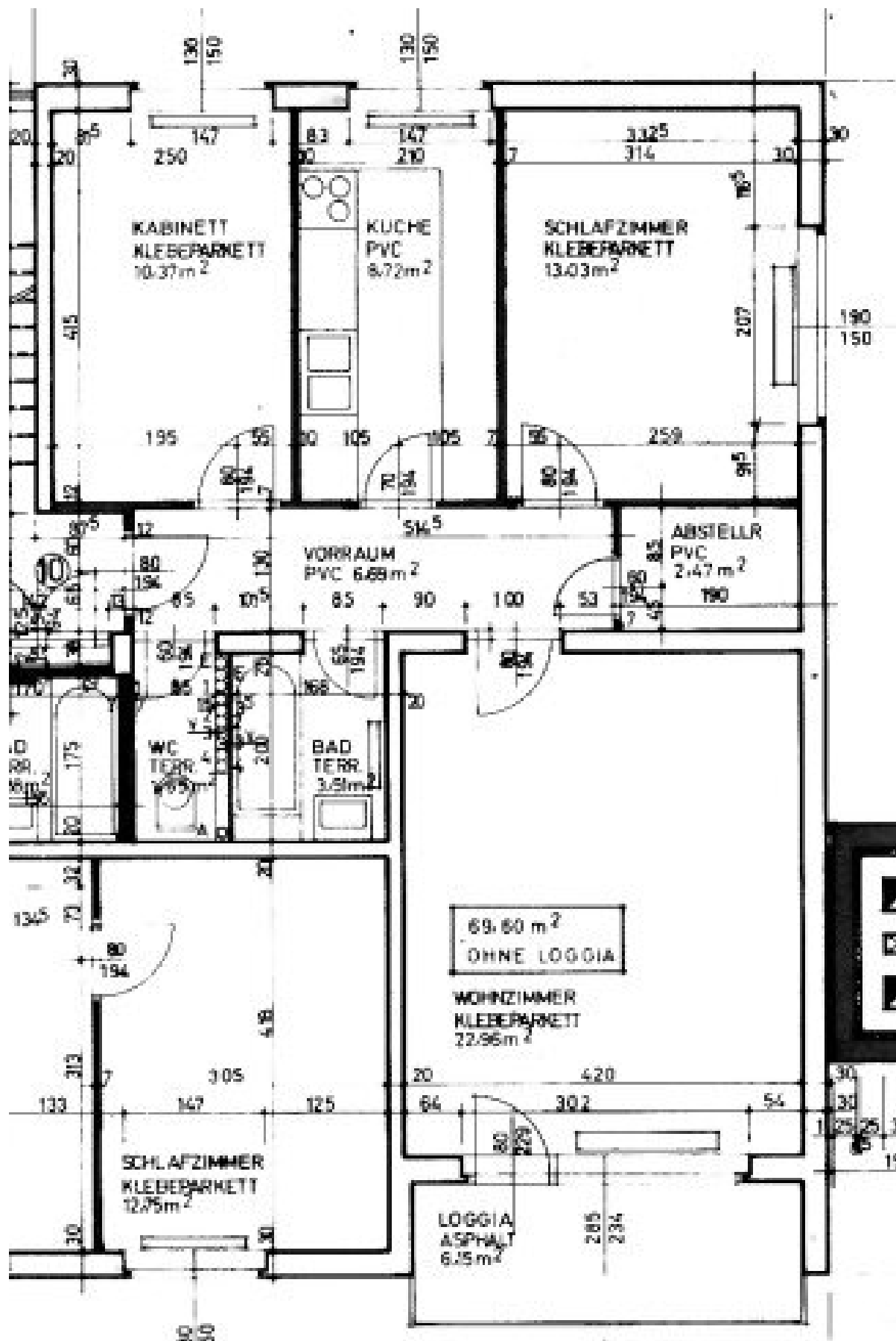
BWSG Wohnungsvergabe Bundesländer

BWS Gemeinnützige allgemeine Bau-, Wohn- und Siedlungsgenossenschaft registrierte
Genossenschaft mit beschränkter Haftung
Triester Straße 40 / 3 / 1
1100 Wien

Gerne stehe ich Ihnen für w
Verfügung.



gungstermin zur



Objektbeschreibung

Eckdaten zur Wohnung

- Goethestraße 15/10, 8600 Bruck an der Mur
- unbefristetes Mietverhältnis
- [Kategorie](#) A
- Vermietung ohne Kücheneinrichtung
 - Kücheneinbau gegen monatliche Möbelmiete eventuell möglich

Sie haben Interesse an dieser Wohnung?

Schritt 1 | unverbindliche Anfrage

- Bei Interesse an dieser Wohnung verwenden Sie das **Anfrageformular** auf dieser Seite (**Anfrage/E-Mail senden**).
- *Anderweitige Anfragen (telefonisch, persönlich oder via E-Mail) sind nicht möglich und werden bei der Vergabe auch nicht berücksichtigt.*

Schritt 2 | Besichtigung

- Die Vergabe von **Besichtigungsmöglichkeiten** erfolgt ausschließlich in **chronologischer Reihenfolge** der schriftlichen Anfragen über das **Anfrageformular** auf dieser Seite.
- Sobald Sie an der Reihe sind, erhalten Sie **alle notwendigen Informationen via E-Mail**.
- *Wir bitten um Verständnis, dass eine Besichtigung bei hohen Anfragezahlen nicht garantiert werden kann.*

Infrastruktur / Entfernungen

Gesundheit

Arzt <200m
Apotheke <200m
Krankenhaus <1.400m

Kinder & Schulen

Schule <250m
Kindergarten <325m
Universität <4.000m

Nahversorgung

Supermarkt <450m
Bäckerei <50m
Einkaufszentrum <600m

Sonstige

Bank <325m
Geldautomat <400m
Post <525m
Polizei <3.775m

Verkehr

Bus <25m
Autobahnanschluss <1.225m
Bahnhof <1.250m
Flughafen <7.325m

Angaben Entfernung Luftlinie / Quelle: OpenStreetMap