

Oberneukirchen: Traumgrundstück in neuer Siedlung



Objektnummer: 5576/3405

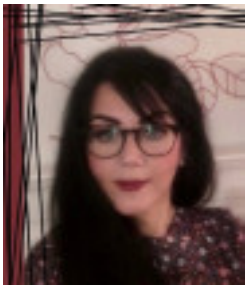
Eine Immobilie von Wohntraumreal GmbH

Zahlen, Daten, Fakten

Art:	Grundstück - Baugrund Eigenheim
Land:	Österreich
PLZ/Ort:	4181 Oberneukirchen
Provisionsangabe:	

3% des Kaufpreises zzgl. 20% USt.

Ihr Ansprechpartner



Mag. Silvia Altmann

Wohntraumreal GmbH
Rosenauerstraße 4
4040 Linz

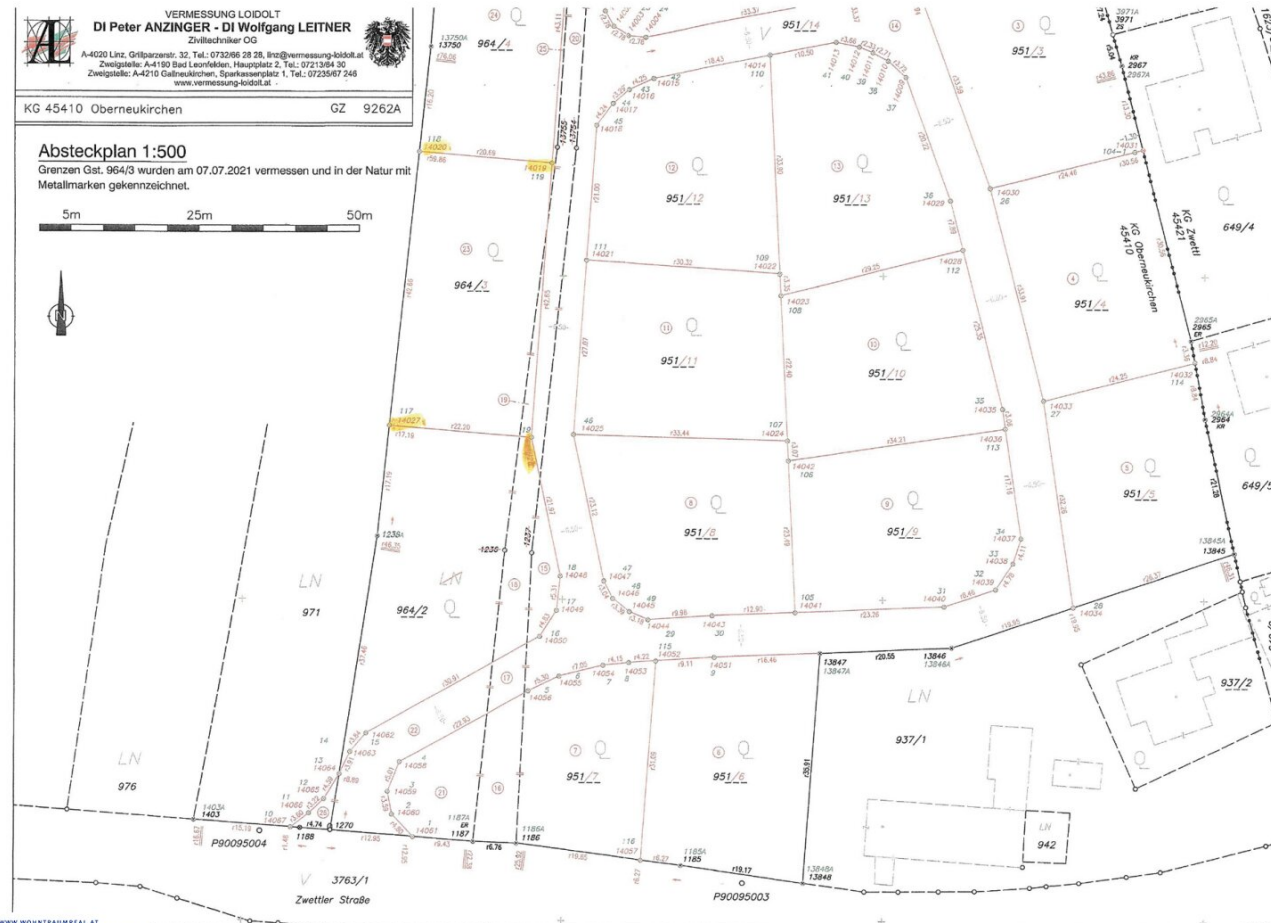
T +43 650 2004407

Gerne stehe ich Ihnen für weitere Informationen oder einen Besichtigungstermin zur Verfügung.

Absteckplan 1:500

Grenzen Gst. 964/3 wurden am 07.07.2021 vermessen und in der Natur mit Metallmarken gekennzeichnet.

5m 25m 50m



Objektbeschreibung

Oberneukirchen: Schönes Grundstück unweit von Linz

- relativ ebenes Grundstück
- neue Siedlung
- 25 Minuten von Linz entfernt
- spätestens in 3 Jahren muss gebaut werden

Hierbei gehts um ein stattliches Grundstück in Oberneukirchen unweit vom

Marktplatz entfernt! Es ist leicht bebaubar und preislich attraktiv!

Schauen Sie sich das Video an und machen Sie mir ein Angebot!

Ansichten im [>> Video auf Youtube <<](#)

Silvia Altmann 0650/2004407

Infrastruktur / Entfernungen

Gesundheit

Arzt <3.500m

Apotheke <8.500m

Kinder & Schulen

Schule <500m

Kindergarten <500m

Nahversorgung

Supermarkt <500m

Bäckerei <500m

Sonstige

Bank <500m
Geldautomat <3.500m
Post <500m
Polizei <7.000m

Verkehr

Bus <500m

Angaben Entfernung Luftlinie / Quelle: OpenStreetMap