

Wohnen über den Dächern von Grieskirchen - Penthousewohnung im Zentrum



Objektnummer: 5753/516647645

Eine Immobilie von Konzeptmühle GmbH - Immobilien Bär

Zahlen, Daten, Fakten

Adresse	Doktor-Müllner-Platz 15
Art:	Wohnung - Penthouse
Land:	Österreich
PLZ/Ort:	4710 Grieskirchen
Baujahr:	2025
Zustand:	Erstbezug
Alter:	Neubau
Wohnfläche:	104,33 m ²
Zimmer:	4
Terrassen:	1
Keller:	5,00 m ²
Heizwärmebedarf:	B 34,00 kWh / m ² * a
Gesamtenergieeffizienzfaktor:	A+ 0,60
Kaufpreis:	484.347,00 €
Infos zu Preis:	

Kaufpreis Endverbraucher: € 554.363,- Kaufpreis Anleger: € 484.347,- zzgl. 20% USt.

Provisionsangabe:

Provision bezahlt der Abgeber.

Ihr Ansprechpartner

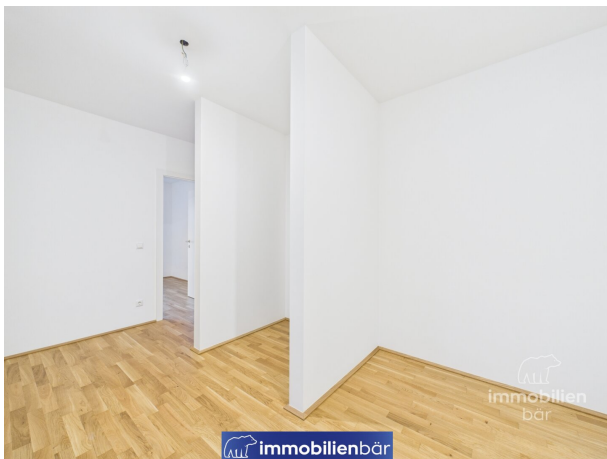
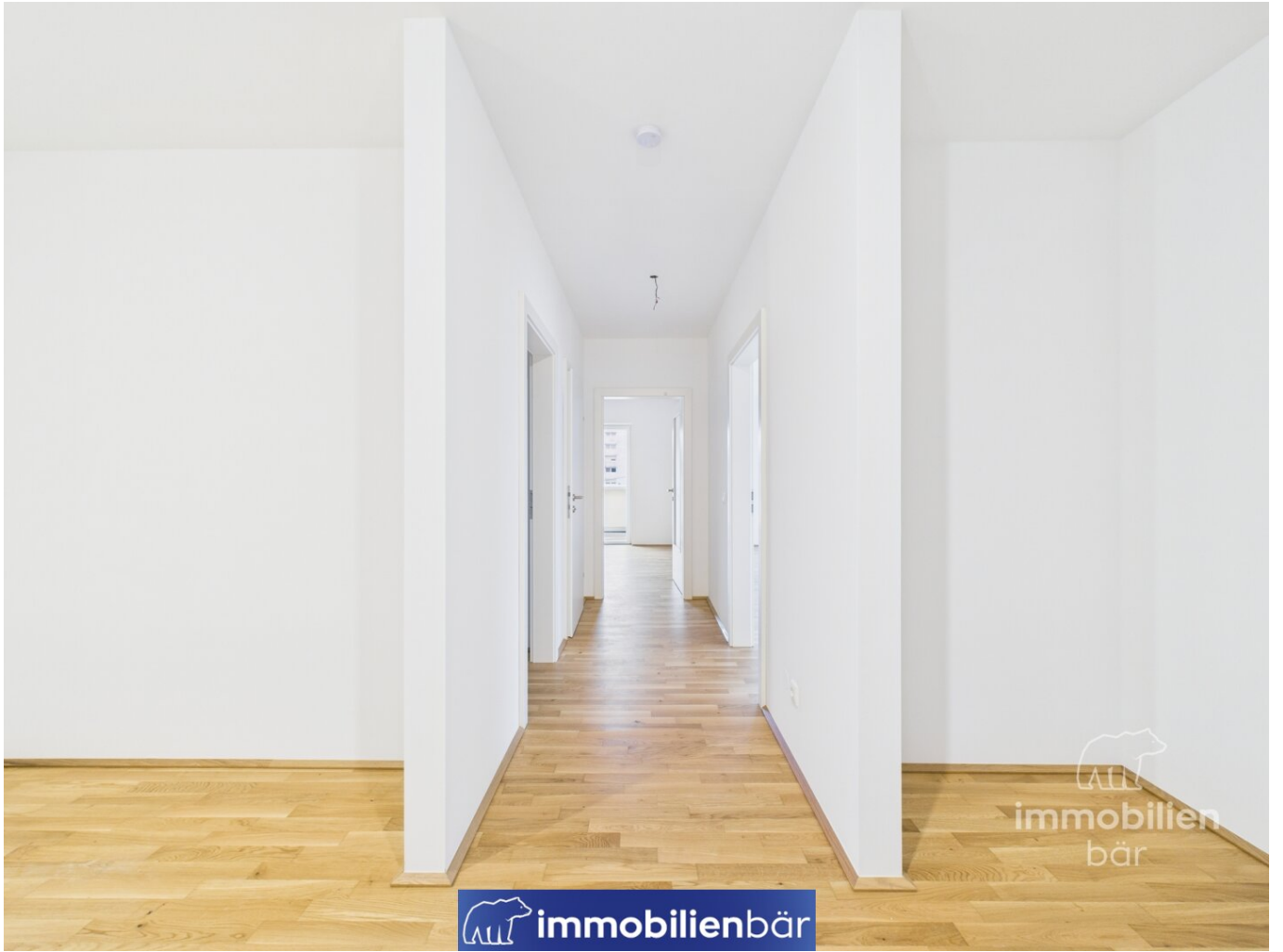


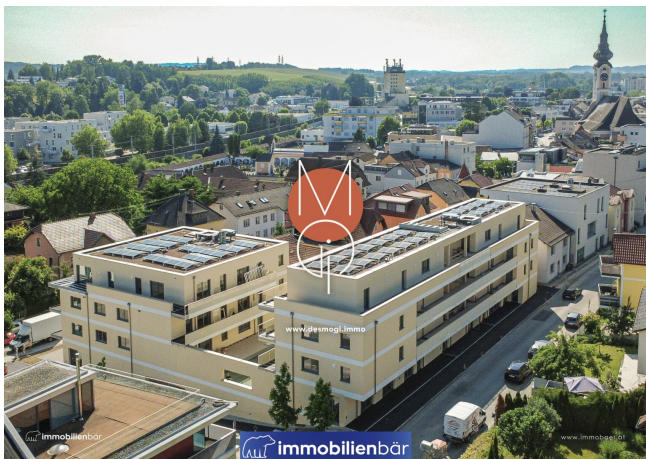
Lukas Gabriel

Konzeptmühle GmbH - Immobilien Bär











HIGHLIGHTS – DE I MOG.

- **Moderne Bauweise**
mit architektonischen Highlights
- **Hochwertige Raumausstattung:**
Hell, freundliche modern
- **Luftwärmepumpe mit Kühlung:** Ermöglicht perfektes klimatisieren zu jeder Jahreszeit.
- **Photovoltaik-Anlage:** mit einer Gesamtleistung von ca. 40 kW- für geringe Betriebskosten
- **2 Aufzüge:** für komfortables Erreichen der Wohnungen in allen Etagen
- **Freiflächen** wie Eigengärten, Balkone, Terrassen und Loggien
- **Kauf mit Landesförderung möglich**
- **Begrüntes Dach**
- **Tiefgaragenstellplätze**
- **Jede Wohnung inkl. Kellerabteil**
- **Grünfläche mit Spielplatz im Innenhof**
- **Fußbodenheizung**
- **3-Scheiben-Isolierverglasung**
- **Elektr. Raffstores bzw. Rolläden**
in den Wohnräumen
- **Eichenparkett und Feinsteinfliesen**
- **Provisionsfrei für den Käufer - Verkäufer zahlt Käuferprovision**





Dr. Müllner-Platz - 4710 Grieskirchen



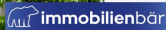
GRIESKIRCHEN

11,72km² / 5.182 Einwohner*innen

Grieskirchen ist nicht nur ein Ort des Wohnens, sondern auch ein Platz voller Geschichte und Kultur. Die Stadt liegt mit ihren rund 5.000 Einwohnern im Herzen Oberösterreichs und begeistert mit einer einzigartigen Mischung aus historischer Pracht und modernem Lebensstil. Gleichzeitig spielt die Bezirkshauptstadt als Zentrum von 34 Gemeinden, die das sogenannte „Land“ bilden, eine bedeutende Rolle.



www.immobaer.at





Dr. Müllner-Platz - 4710 Grieskirchen

2. OG / TOP 9

Vorraum	7,53 m ²
Garderobe	6,65 m ²
Gang	4,53 m ²
WC	2,45 m ²
Bad	10,02 m ²
Wohnen/Essen/Kochen	32,26 m ²
Schlafen	12,13 m ²
Kind 1	12,30 m ²
Kind 2	12,49 m ²
AR	2,83 m ²
Gesamt	103,19 m²
Balkon	53,52 m ²



Objektbeschreibung

MITTEN IN GRIESKIRCHEN – DES MOG I.

Zentral. Modern. Lebenswert.

Mitten im charmanten Zentrum von Grieskirchen befindet sich ein stilvolles Wohn- und Geschäftsgebäude mit **17 Wohnungen** und **3 Gewerbeflächen**. Ideal für alle, die urbanes Leben, Qualität und Komfort schätzen. Die moderne Architektur verbindet hochwertige Ausstattung mit durchdachten Grundrissen und bester Infrastruktur.

Wohnen, wie man's mog:

Wohnflächen zwischen **ca. 49 m² und 111 m²**, großzügige **Freiflächen** (Loggia, Balkon, Terrasse oder Garten), helle Räume, hochwertige Materialien und **Kellerabteil inklusive**. Zwei Aufzüge, Tiefgarage mit **25 Stellplätzen**, Fahrrad- & Technikräume sowie ein grüner Innenhof mit Spielplatz sorgen für höchsten Wohnkomfort.

Technik & Ausstattung:

- **Photovoltaik-Anlage** (40 kW) & **Luftwärmepumpe** für niedrige Betriebskosten - auch fürs Kühlen nutzbar
- **Fußbodenheizung, 3-Scheiben-Verglasung, Eichenparkett, elektrische Raffstores**
- vermietet Wohnungen als ANLEGER kaufen
- **Bezugsfertig, provisionsfrei für KÄUFER**

Hier gehts zur Projekt Homepage: www.desmogi.immo

Grieskirchen – Stadt mit Zukunft:

Beste Anbindung (B137, A8, Bahnhof), attraktive Arbeitgeber, vielfältige Gastronomie & Einkaufsmöglichkeiten und ein hohes Maß an Lebensqualität – **Grieskirchen verbindet urbanes Leben mit ländlichem Charme.**

Penthousewohnung Top 9 - Haus Zauneggerstraße

- 104,33 m² Wohnfläche
- 57,27 m² Balkon/Terrasse
- 4 Zimmer

Hier geht's zum Rundgang: [360 Grad Rundgang](#)

Kaufpreis Wohnung Eigennutzer: € 554.363,-

Kaufpreis Wohnung Anleger: € 484.347,- zzgl. 20% USt.

Kaufpreis Tiefgaragenstellplatz: € 25.000,-

Kaufpreis Stellplatz: € 6.500,-

Wir weisen darauf hin, dass zwischen dem Vermittler und dem zu vermittelnden Dritten ein familiäres oder wirtschaftliches Naheverhältnis besteht.

Der Vermittler ist als Doppelmakler tätig.

Infrastruktur / Entfernungen

Gesundheit

Arzt <350m

Apotheke <400m

Krankenhaus <1.175m

Kinder & Schulen

Schule <225m

Kindergarten <450m

Nahversorgung

Supermarkt <325m

Bäckerei <75m

Einkaufszentrum <425m

Sonstige

Bank <275m
Geldautomat <275m
Post <650m
Polizei <600m

Verkehr

Bus <225m
Bahnhof <425m
Autobahnanschluss <6.400m

Angaben Entfernung Luftlinie / Quelle: OpenStreetMap