

ERSTBEZUG „ein viertel grün“ in Wr. Neustadt – 3-Zimmer-Wohnung mit Balkon



Wohnzimmer

Objektnummer: 3900

**Eine Immobilie von Heimat Österreich gemeinnützige Wohnungs-
und Siedlungsgesellschaft m.b.H.**

Zahlen, Daten, Fakten

Adresse	Elisabeth Bollenberger - Gasse 10-14
Art:	Wohnung
Land:	Österreich
PLZ/Ort:	2700 Wiener Neustadt
Baujahr:	2025
Zustand:	Erstbezug
Alter:	Neubau
Wohnfläche:	76,53 m ²
Zimmer:	3
Bäder:	1
WC:	1
Balkone:	1
Stellplätze:	1
Keller:	3,31 m ²
Heizwärmebedarf:	B 31,20 kWh / m ² * a
Gesamtenergieeffizienzfaktor:	A+ 0,66
Kaufpreis:	349.800,00 €
Betriebskosten:	226,57 €
USt.:	24,68 €

Ihr Ansprechpartner

Tanja Rath

Heimat Österreich gemeinnützige Wohnungs- und Siedlungsgesellschaft m.b.H.
Davidgasse 48
1100 Wien

T 01 982 36 01 631
H 0676/5773510

Gerne stehe ich Ihnen für weitere Informationen oder einen Besichtigungstermin zur Verfügung.













EIN VIERTEL GRÜN

2700 Wr. Neustadt, Elisabeth Bollenberger-Gasse 12

HEIMAT
ÖSTERREICH

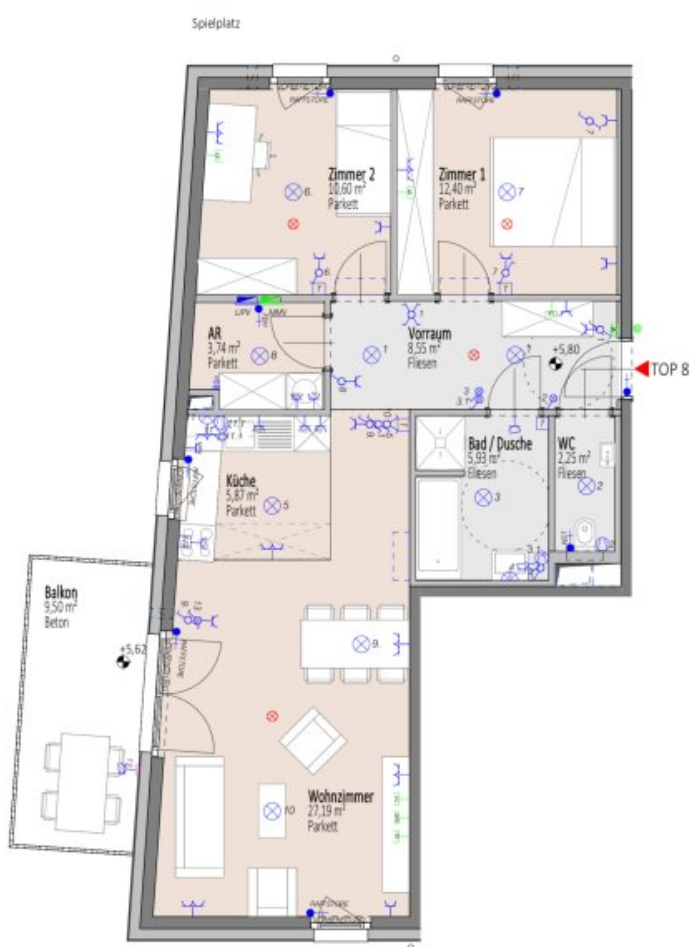
OG2 TOP 8

Stand 12/09/2024



Übersicht 2. Obergeschoss
M=1 : 1250

ON 12, OG2, TOP 8	
WOHNFLÄCHE	76,53 m²
Einlagerungsraum	3,31 m²
Aussenfläche	9,50 m²
Balkon	



Eislaufplatz

Grundriss mit Möblierungsvorschlag - Möbel nicht enthalten

Änderungen infolge Behördenaufgaben, haustechnischer und konstruktiver Maßnahmen vorbehalten. Statische und bauphysikalische Details sind nicht Planinhalt. Die Wohnungs- und Raumgrößen sind ca. Angaben und können sich aufgrund der Detailplanung ändern. Einrichtung erfolgt lt. Ausstattungsbeschreibung. Dieser Plan ist zum Anfertigen von Einbaumöbeln nicht geeignet. Es sind unbedingt Naturmaße zu nehmen!

Heimat Österreich gemeinnützige Wohnbau Gesellschaft m.b.H
1100 Wien, Davidgasse 48 | Tel. 01 982 3601 631 | tanja.biberich@hoe.at

heimat-oesterreich.at

EIN VIERTEL GRÜN

2700 Wr. Neustadt, Elisabeth Bollenberger-Gasse 10 / 12 / 14

HEIMAT
ÖSTERREICH

LAGEPLAN

Stand 12/09/2024



Änderungen infolge Behördenauflagen, haustechnischer und konstruktive Maßnahmen vorbehalten. Statische und bauphysikalische Details sind nicht Planinhalt. Die Wohnungs- und Raumgrößen sind ca. Angaben und können sich aufgrund der Detailplanung ändern. Einrichtung erfolgt lt. Ausstattungsbeschreibung. Dieser Plan ist zum Anfertigen von Einbaumöbeln nicht geeignet. Es sind unbedingt Naturmaße zu nehmen!

Heimat Österreich gemeinnützige Wohnbau Gesellschaft m.b.H
1100 Wien, Davidgasse 48 | Tel. 01 982 3601 631 | tanja.biberich@hoe.at

heimat-oesterreich.at

2700 Wr. Neustadt, Elisabeth Bollenberger-Gasse 10 / 12 / 14

Stand 12/09/2024

Druckdatum: 06.04.2024



EIN VIERTEL GRÜN

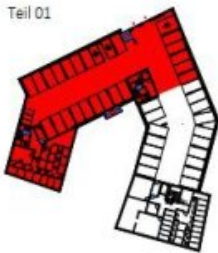
2700 Wr. Neustadt, Elisabeth Bollenberger-Gasse 10 / 12 / 14

HEIMAT
ÖSTERREICH

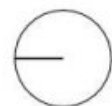
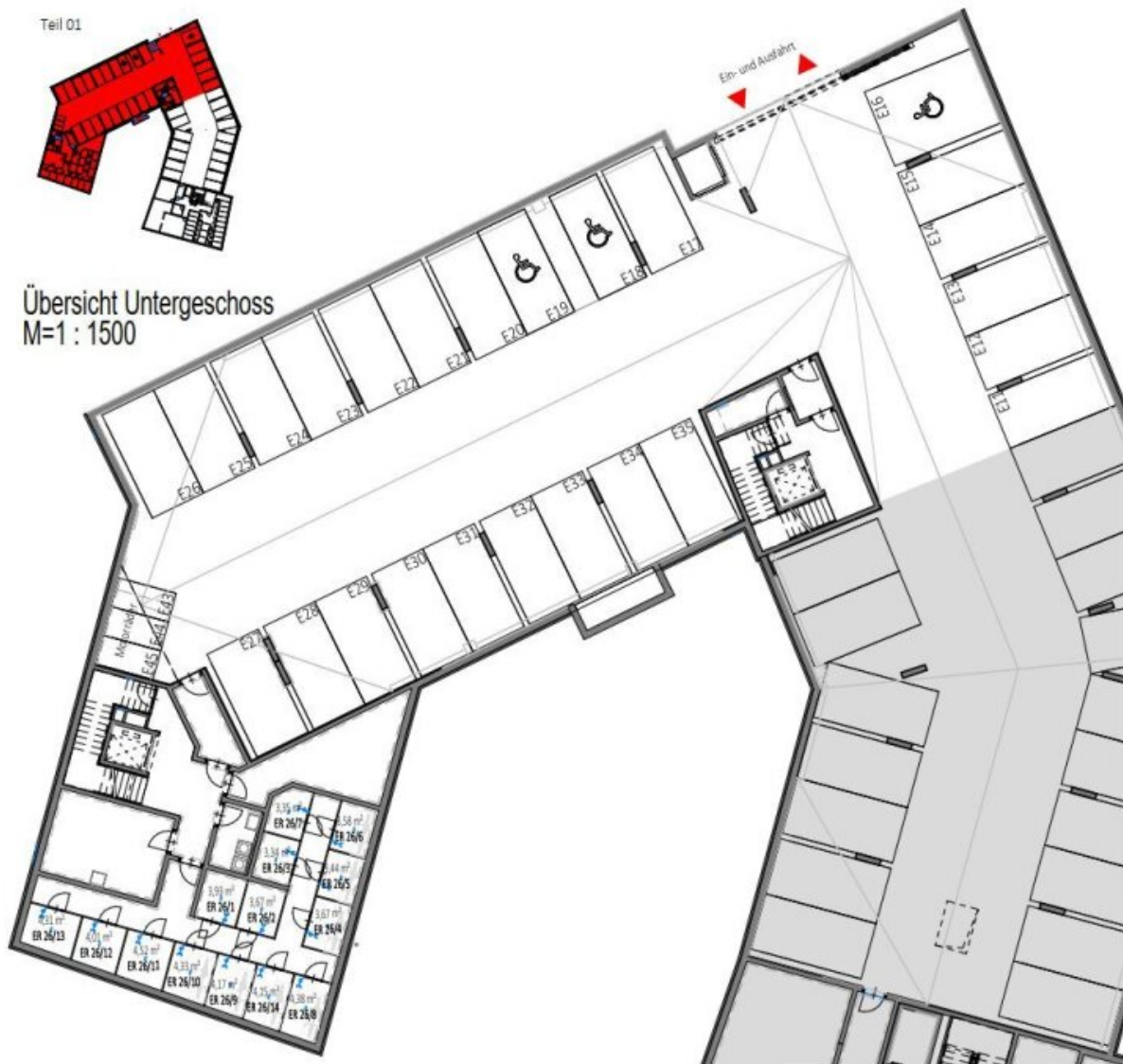
UG Keller und Tiefgarage

Stand 12/09/2024

Teil 01



Übersicht Untergeschoss
M=1 : 1500



0 1 5 10 20

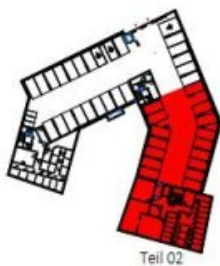
Änderungen infolge Behördenauflagen, haustechnischer und konstruktiver Maßnahmen vorbehalten. Statische und bauphysikalische Details sind nicht Planinhalt. Die Wohnungs- und Raumgrößen sind ca. Angaben und können sich aufgrund der Detailplanung ändern. Einrichtung erfolgt lt. Ausstattungsbeschreibung. Dieser Plan ist zum Anfertigen von Einbaumöbeln nicht geeignet. Es sind unbedingt Naturmaße zu nehmen!

Heimat Österreich gemeinnützige Wohnbau Gesellschaft m.b.H
1100 Wien, Davidgasse 48 | Tel. 01 982 3601 631 | tanja.biberich@hoe.at

heimat-oesterreich.at

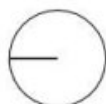
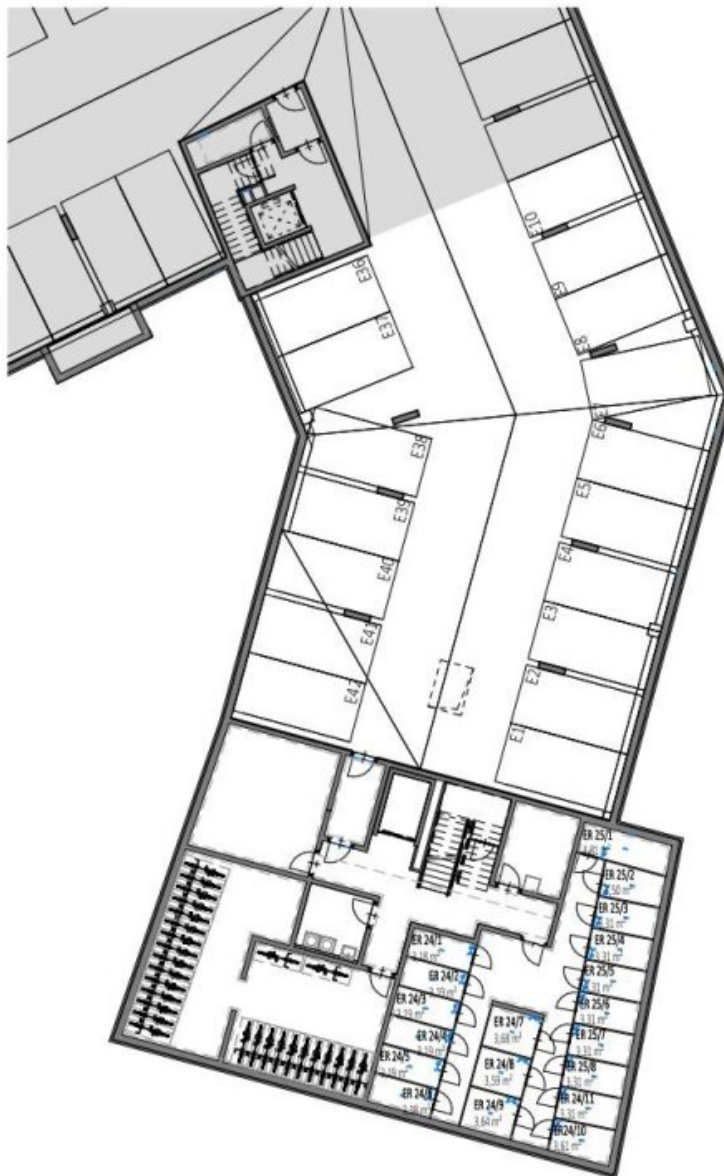
UG Keller und Tiefgarage

Stand 12/09/2024



Teil 02

Übersicht Untergeschoss
M=1 : 1500



0 1 5 10 20

Änderungen infolge Behördenauflagen, haustechnischer und konstruktiver Maßnahmen vorbehalten. Statische und bauphysikalische Details sind nicht Planinhalt. Die Wohnungs- und Raumgrößen sind ca. Angaben und können sich aufgrund der Detailplanung ändern. Einrichtung erfolgt lt. Ausstattungsbeschreibung. Dieser Plan ist zum Anfertigen von Einbaumöbeln nicht geeignet. Es sind unbedingt Naturmaße zu nehmen!

Heimat Österreich gemeinnützige Wohnbau Gesellschaft m.b.H
1100 Wien, Davidgasse 48 | Tel. 01 982 3601 631 | tanja.biberich@hoe.at

heimat-oesterreich.at

Objektbeschreibung

Erstklassige Wohnqualität in einem aufstrebenden Stadtviertel; Ihr Zuhause umgeben von Grünflächen. Schnelle Erreichbarkeit zu allen wichtigen urbanen Einrichtungen ist garantiert.

Das gesamte Areal ist verkehrsberuhigt. Die Zufahrt zur Tiefgarage erfolgt über die Stadionstraße. Auszeichnen lässt sich "ein viertel grün" durch seine Besonderheiten wie: Car-Sharing Angebote, eine Quartiersmitte welche für regen Austausch unter Nachbarn sorgt, sowie einen Kindergarten.

Öffentliche Geh- und Radwege verbinden das Aufleben der Natur und das Wohnen im Grünen. Alle wichtigen Einrichtungen für den täglichen Bedarf, sowie Nahversorger für Sie und Ihre Liebsten befinden sich in unmittelbarer Umgebung.

Hier die Details zu unserem Projekt im Überblick:

- 33 freifinanzierte Eigentumswohnungen, 42 Tiefgaragenstellplätze und 3 Motorradstellplätze
- 55m² - 90m², 2 - 4 Zimmer
- alle Wohnungen mit Freifläche in Form von Terrasse und Eigengarten oder Balkon
- Raffstores
- Parkett
- Fußbodenheizung
- Tiefgarage: Jeder Wohnung sind 1-2 Stellplätze zugeordnet. Weitere Stellplätze können zusätzlich erworben werden.
- ruhige Lage im Grünen
- Einlagerungsräume

- Fahrrad- und Kinderwagenabstellräume
- Waschküchen (nicht ausgestattet)
- Kinderspielplatz mit Sitzmöglichkeiten
- Müllräume
- Photovoltaik am Dach
- HWB Wert ca. 31,2kWh/m²a, fGEE ca. 0,66
- sofort beziehbar

Willkommen in Ihrer neuen Wohnung!

Diese drei Zimmerwohnung ist im 2. OG situiert und bietet viel Platz.

Vom Vorraum gelangt man in die beiden Schlafzimmer, das Badezimmer, das WC, den Abstellraum und in die geräumige Wohnküche.

Der Balkon ist von der Wohnküche aus betretbar.

Die beiden Schlafzimmer und die Wohnküche verfügen über eine Vorbereitung zum Nachrüsten der Klimaanlage.

Die Raffstores sind elektrisch steuerbar.

Nähere Details zu Ihrer Traumimmobilie entnehmen Sie den Dokumenten.

Kaufpreis Wohnung: € 349.800,00

Kaufpreis Stellplatz: € 17.000,00

Kaufpreis Stellplatz: € 366.800,00

PROVISIONSFREI

Hier geht es zu den geförderten Eigentumswohnungen:

[Geförderte Eigentumswohnungen - ein viertel grün](#)

Noch nichts gefunden? Wir informieren Sie über geeignete Immobilienangebote noch vor allen anderen.

Legen Sie jetzt Ihren individuellen Suchagenten unter folgendem Link an. Wir schicken Ihnen passende Immobilien exklusiv vorab zu.

[Suchagent anlegen](https://heimat-oesterreich.service.immo/registrieren/de) - <https://heimat-oesterreich.service.immo/registrieren/de>

Infrastruktur / Entfernungen

Gesundheit

Arzt <2.925m
Apotheke <5.325m
Klinik <5.950m
Krankenhaus <7.475m

Kinder & Schulen

Schule <550m
Kindergarten <2.475m
Höhere Schule <7.200m
Universität <8.075m

Nahversorgung

Supermarkt <2.200m
Bäckerei <2.775m
Einkaufszentrum <5.225m

Sonstige

Bank <500m
Geldautomat <500m
Post <2.875m
Polizei <5.525m

Verkehr

Bus <175m
Bahnhof <2.125m

Autobahnanschluss <3.600m

Flughafen <6.350m

Angaben Entfernung Luftlinie / Quelle: OpenStreetMap