

Anlageobjekt / Zinshaus bestandsfrei



Objektnummer: 11742

Eine Immobilie von Bischof Immobilien Ges.m.b.H

Zahlen, Daten, Fakten

Art:	Zinshaus Renditeobjekt - Mehrfamilienhaus
Land:	Österreich
PLZ/Ort:	8750 Judenburg
Nutzfläche:	210,00 m ²
Kaufpreis:	315.000,00 €
Provisionsangabe:	

3% des Kaufpreises zzgl. 20% USt.

Ihr Ansprechpartner

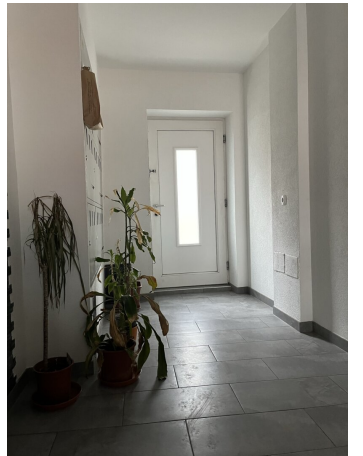
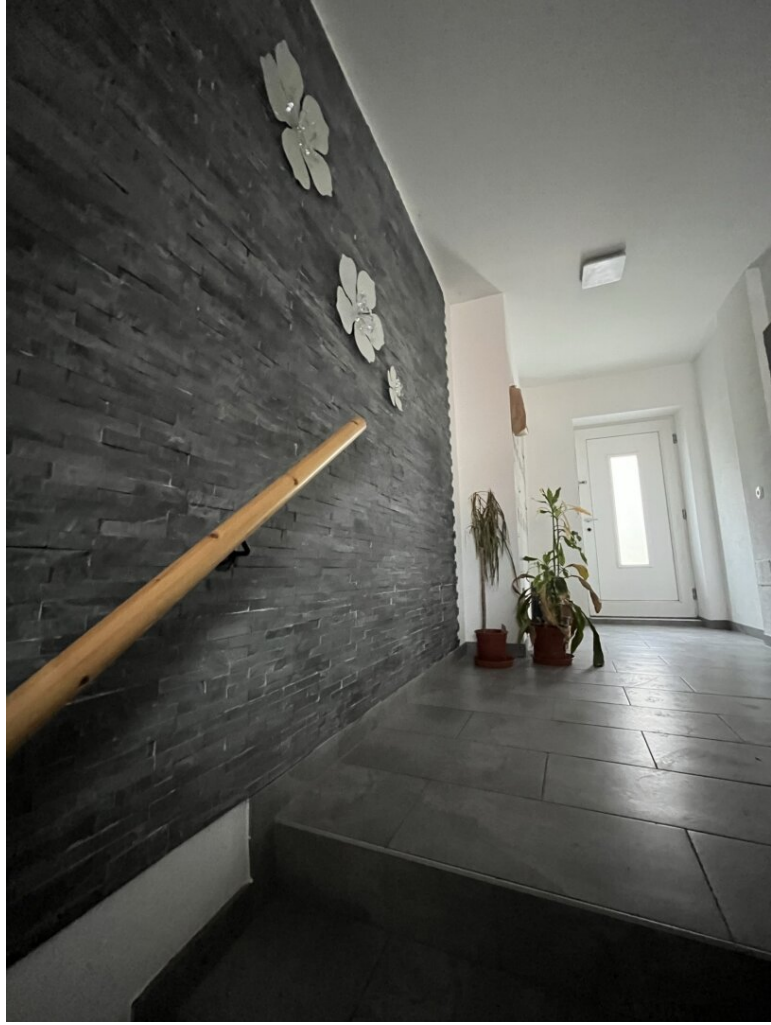


Beate Rinner

Bischof Immobilien Ges.m.b.H
Burggasse 132
8750 Judenburg

T +43 / 3572 / 86 88 2
H +43 / 664 / 34 33 497

Gerne stehe ich Ihnen für weitere Informationen oder einen Besichtigungstermin zur Verfügung.





Objektbeschreibung

ANLAGEOBJEKT für Ihre Vorsorge!

Dieses Anlageobjekt in Zentrumsnähe mit einer gesamten Grundstücksfläche von 344 m² verfügt über 4 Wohneinheiten, die sich wie folgt aufteilen:

- 3 Wohnungen mit ca. 40 m² Wohnfläche
- 1 Wohnung mit ca. 86 m² Wohnfläche

Das Wohnhaus verfügt auch über Abstellräume im Erdgeschoss. Hinter dem Haus befindet sich die kleine, aber feine Gartenfläche. Das Gebäudegrundstück ist gewidmet als allgemeines Wohngebiet mit einer Baudichte von 0,2 - 1,0.

Die Beheizung erfolgt mittels Gas.

Obwohl sich das Haus in einer eher ruhigen Lage befindet, ist das Stadtgebiet von Judenburg, sowie Supermärkte, Schulen und Banken in nur wenigen Gehminuten erreichbar. Die Lage kann auch mit einer guten Infrastruktur punkten, da sich in unmittelbarer Nähe eine Bushaltestelle befindet und in circa 855 m Entfernung der Bahnhof zu erreichen ist.

Haben wir Ihr Interesse geweckt?

Dann rufen Sie uns sehr gerne an und vereinbaren mit uns einen unverbindlichen, kostenlosen Besichtigungstermin!

BITTE BEACHTEN SIE, DASS WIR AUFGRUND DER NACHWEISPFLICHT GEGENÜBER DEM EIGENTÜMER NUR ANFRAGEN MIT VOLLSTÄNDIGER ANGABE DER ANSCHRIFT BEARBEITEN KÖNNEN.

Der Vermittler ist als Doppelmakler tätig.

Infrastruktur / Entfernungen

Gesundheit

Arzt <1.000m
Apotheke <1.000m
Krankenhaus <1.000m

Kinder & Schulen

Schule <500m
Kindergarten <1.500m

Nahversorgung

Supermarkt <500m
Bäckerei <500m
Einkaufszentrum <7.000m

Sonstige

Bank <500m
Geldautomat <1.000m
Post <1.000m
Polizei <1.000m

Verkehr

Bus <500m
Autobahnanschluss <1.500m
Bahnhof <1.000m
Flughafen <7.000m

Angaben Entfernung Luftlinie / Quelle: OpenStreetMap