

@Sehr schöne 2 Zimmerwohnung mit Balkon im 10. Bezirk!!! 360°- 3D Besichtigung@



Objektnummer: 54375

Eine Immobilie von Real Immo Wien Immobilienreuhand

Zahlen, Daten, Fakten

| | |
|--------------------------------------|---|
| Art: | Wohnung |
| Land: | Österreich |
| PLZ/Ort: | 1100 Wien |
| Baujahr: | 1966 |
| Alter: | Neubau |
| Wohnfläche: | 72,00 m ² |
| Zimmer: | 2 |
| Bäder: | 1 |
| WC: | 1 |
| Heizwärmebedarf: | C 65,91 kWh / m ² * a |
| Gesamtenergieeffizienzfaktor: | D 1,85 |
| Kaufpreis: | 248.000,00 € |
| Betriebskosten: | 194,57 € |
| USt.: | 19,46 € |
| Provisionsangabe: | |

3% des Kaufpreises zzgl. 20% USt.

Ihr Ansprechpartner

Realimmo

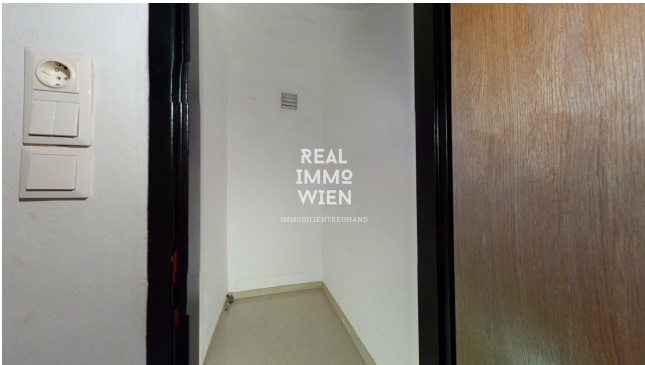
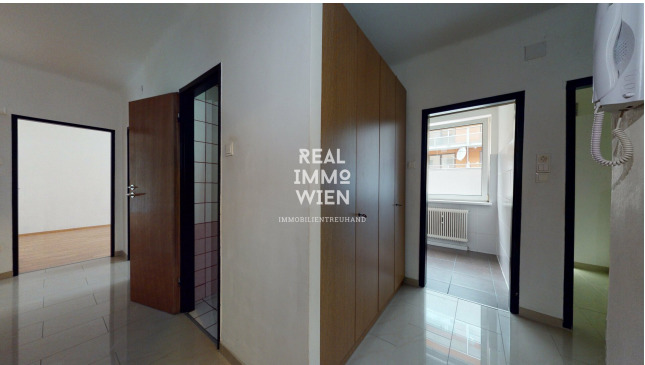
Real Immo Wien Immobilientreuhand - Inh. Gerald Frank
Rabensteig 1/13
1010 Wien

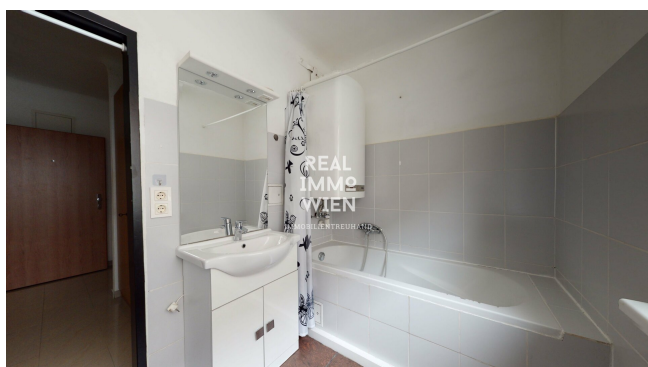
T +43 1 512 04 88
H +43 664 486 04 98

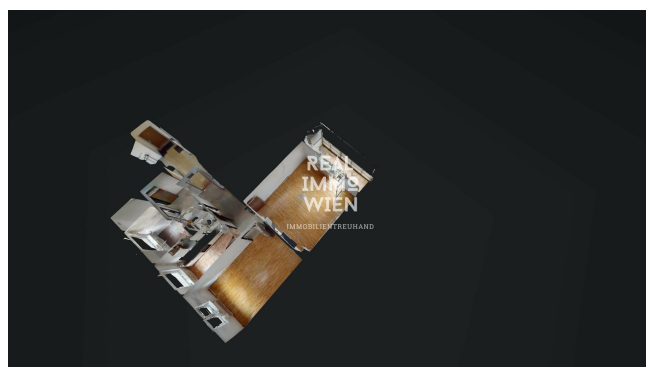
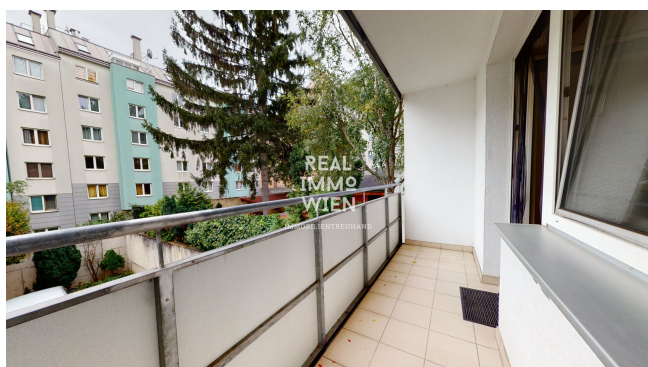
Gerne stehe ich Ihnen für weitere Informationen oder einen Besichtigungstermin zur Verfügung.

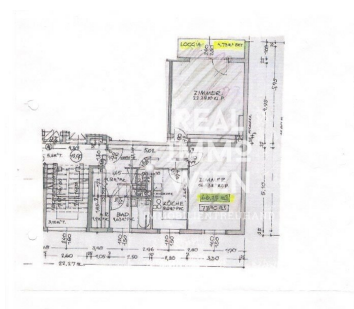
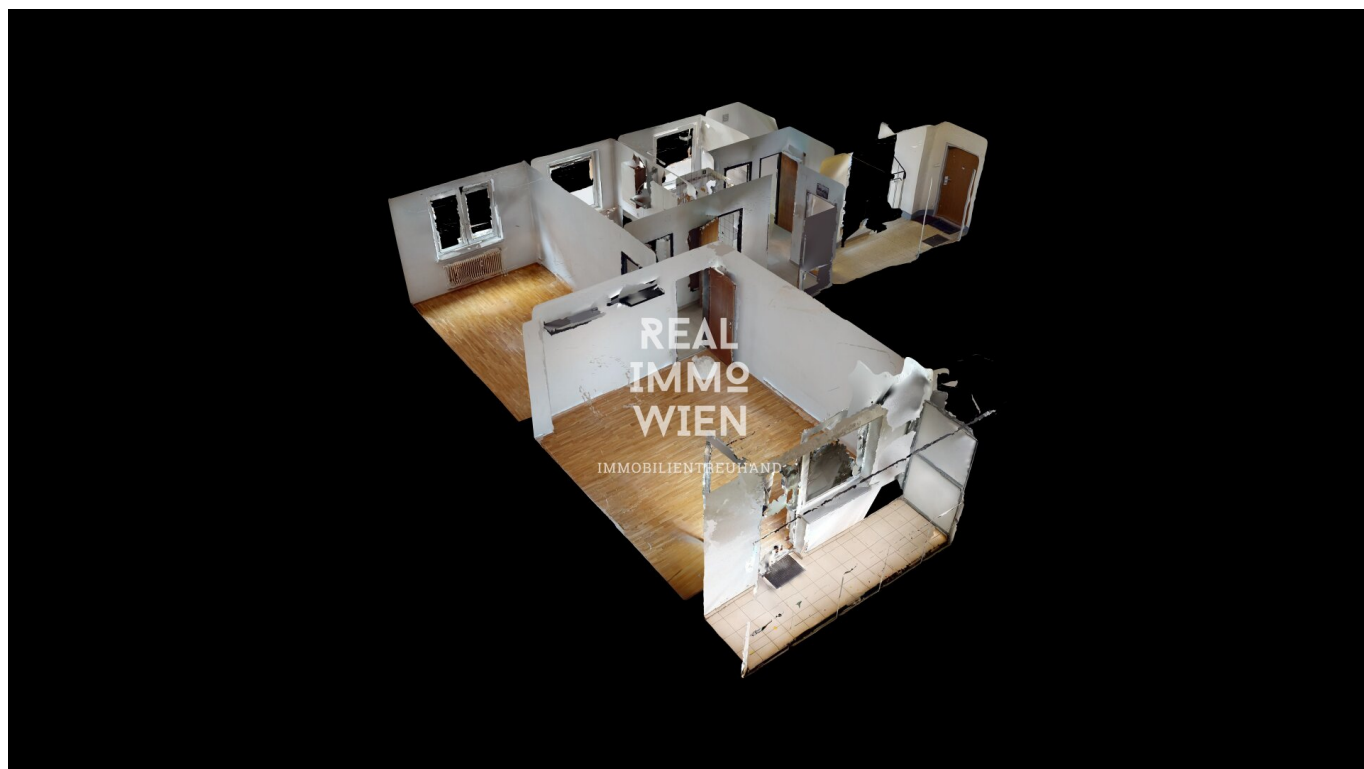


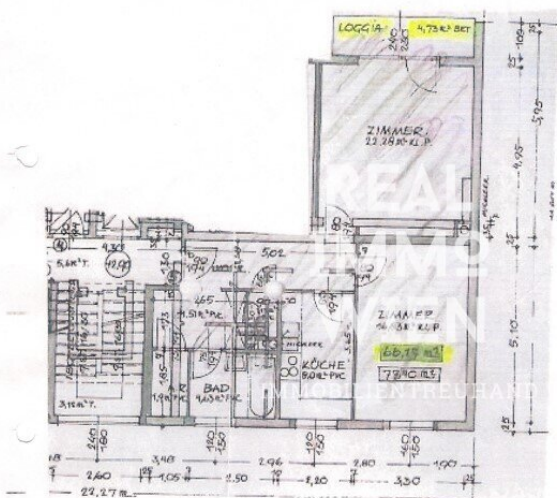












Objektbeschreibung

Lassen Sie Sich von unserer 360°- 3D Besichtigung überzeugen - Von der Parkbank, vom Sofa oder auch vom Bett, gemütlich über Handy, Tablett, Computer oder Ihrem Internetfähigen Fernseher.

360°- 3D Besichtigung **Link:** <https://my.matterport.com/show/?m=FTbaUDCXXbw>

Die ca. 72 m² große 2 Zimmer-Wohnung befindet sich im 1. Liftstock eines sehr gepflegten Neubaus.

Die Wohnung teilt sich folgend auf:

Verfügt ein Vorzimmer, ein Wohnzimmer mit **Balkon**, ein Schlafzimmer, eine Einbauküche inkl. Elektrogeräte., ein Badezimmer mit Badewanne, einen Abstellraum, und WC.

Alle Geschäfte für den täglichen Gebrauch in unmittelbarer Nähe.

In näherer Umgebung befindet sich die Straßenbahn 11, 0, und U-Bahn Reumannplatz.

Interessiert? Kontaktieren Sie uns für eine unverbindliche Besichtigung!

"BITTE BEACHTEN SIE, DASS WIR AUFGRUND DER NACHWEISPFLICHT GEGENÜBER DEM EIGENTÜMER NUR ANFRAGEN MIT VOLLSTÄNDIGER ANGABE DER ANSCHRIFT UND ANGABEN ZUR PERSON (NAME, TELEFON, E-MAIL) BEARBEITEN KÖNNEN."

Infrastruktur / Entfernungen

Gesundheit

Arzt <500m

Apotheke <500m

Klinik <1.000m

Krankenhaus <1.500m

Kinder & Schulen

Schule <500m

Kindergarten <500m

Universität <1.000m

Höhere Schule <2.000m

Nahversorgung

Supermarkt <500m

Bäckerei <500m

Einkaufszentrum <2.000m

Sonstige

Geldautomat <500m

Bank <500m

Post <500m

Polizei <500m

Verkehr

Bus <500m

U-Bahn <1.500m

Straßenbahn <500m

Bahnhof <1.500m

Autobahnanschluss <2.000m

Angaben Entfernung Luftlinie / Quelle: OpenStreetMap