

Grundstück in Kirchberg an der Raab – ruhige Lage und schöne Aussicht



Objektnummer: 7939/2300161730

**Eine Immobilie von Immo-Company Haas & Urban Immobilien
GmbH**

Zahlen, Daten, Fakten

Art:	Grundstück - Baugrund Eigenheim
Land:	Österreich
PLZ/Ort:	8324 Oberdorf am Hohegg
Kaufpreis:	75.000,00 €
Provisionsangabe:	

3% des Kaufpreises zzgl. 20% USt.

Ihr Ansprechpartner

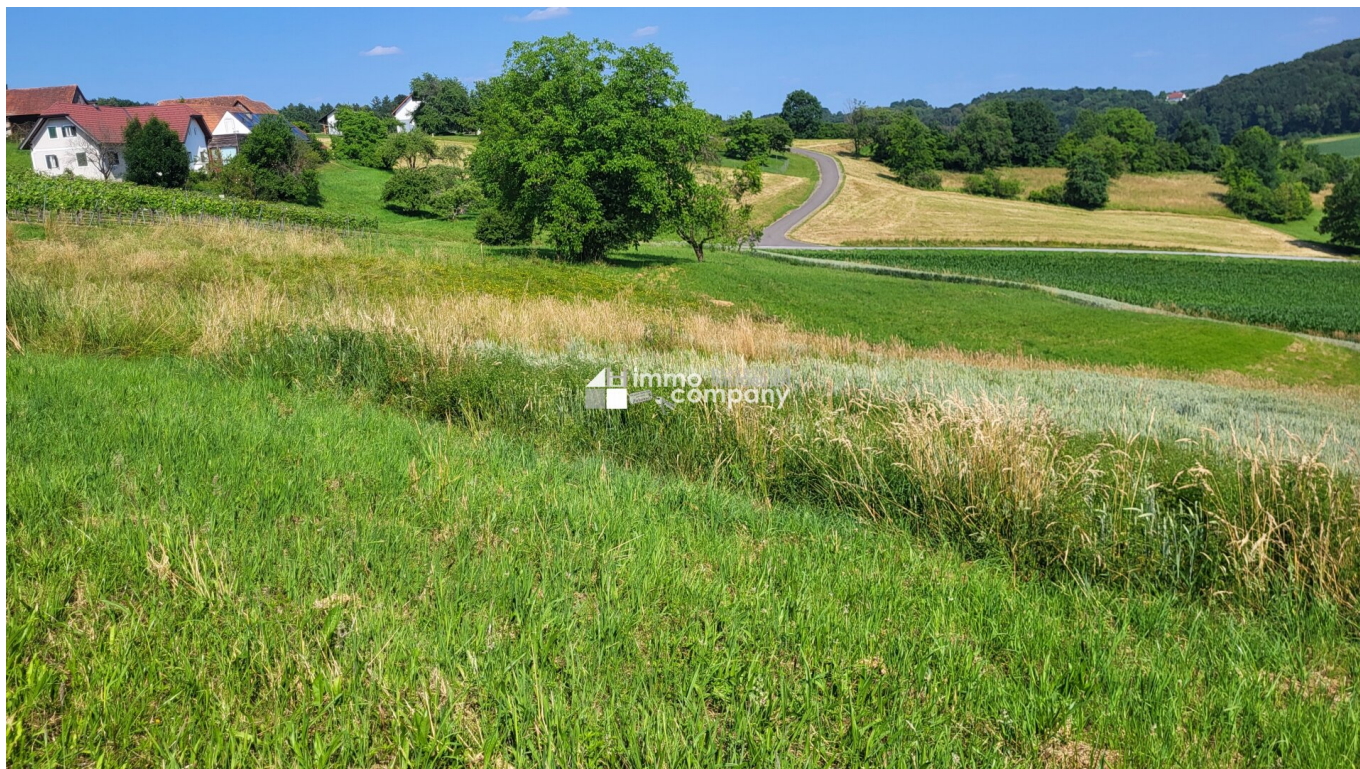


Denise Horacek

Immo-Company Haas & Urban Immobilien GmbH
Steinabrücklerstraße 44
2752 Wöllersdorf

H 0043 699 18410018

Gerne stehe ich Ihnen für weitere Informationen oder einen Besichtigungstermin zur Verfügung.



Wir verkaufen / vermieten
gerne auch Ihre Immobilie!

**Kompetente Vermittlung
in Ihrer Region**



Gutschein für eine gratis Marktwerteinschätzung im Wert von **€ 360,-**
Gutschein für einen gratis 360° Rundgang im Wert von **€ 480,-**
Nähere Informationen dazu finden Sie auf unserer Website.



Website



Unser Partner für Schwimmbäder, Saunen und Outdoorküchen: www.pool-oase.at

Objektbeschreibung

Hier beginnt Ihr Wohntraum!

Dieses herrlich gelegene Grundstück in **8324 Kirchberg an der Raab** vereint alles, was das Herz begehrt: **Ruhe, eine fantastische Aussichtslage und unberührte Natur**. Ob als Rückzugsort oder Lebensmittelpunkt – hier genießen Sie Lebensqualität auf höchstem Niveau.

Grundstücksdaten:

- **Lage:** Oberdorf am Hohegg (Gemeinde Kirchberg an der Raab), idyllisch & sonnig, leichte Hanglage
- **Widmung:** WR (Reines Wohngebiet)
- **Bebauungsdichte:** 0,2 – 0,4
- **Umgebung:** Naturbelassen, mit freiem Blick über die Hügellandschaft

Verwirklichen Sie Ihren Wohntraum in einer der schönsten Lagen der Südoststeiermark!

Jetzt Kontakt aufnehmen und Besichtigung sichern – Grundstücke wie dieses sind selten!

Der Vermittler ist als Doppelmakler tätig.

Nutzen Sie die einmalige Gelegenheit, diese Immobilie zu besichtigen – sehen und erleben ist sehr viel eindrucksvoller!

Eine Besichtigung ist kostenfrei und unverbindlich, und gibt Ihnen einen unverfälschten Eindruck von der Immobilie.

Gerne unterstütze ich Sie auch bei der Finanzierung sowie beim Verkauf/Vermietung Ihrer Immobilie.

Infrastruktur / Entfernungen

Gesundheit

Arzt <4.000m

Apotheke <4.500m

Kinder & Schulen

Schule <4.000m

Kindergarten <5.000m

Nahversorgung

Supermarkt <4.500m

Bäckerei <4.000m

Sonstige

Bank <4.000m

Geldautomat <4.000m

Post <4.000m

Polizei <4.500m

Verkehr

Bus <1.000m

Bahnhof <5.500m

Flughafen <6.000m

Angaben Entfernung Luftlinie / Quelle: OpenStreetMap