

Helle 2-Zimmer-Wohnung mit großzügiger Terrasse und Tiefgaragenparkplatz



Allgemein

Objektnummer: 7772/1175

Eine Immobilie von Immventure Real Estate GmbH

Zahlen, Daten, Fakten

Adresse	Tiergartenweg
Art:	Wohnung
Land:	Österreich
PLZ/Ort:	8055 Graz
Zustand:	Neuwertig
Wohnfläche:	43,30 m ²
Zimmer:	1
Bäder:	1
WC:	1
Terrassen:	1
Stellplätze:	1
Gesamtmiete	770,00 €
Kaltmiete (netto)	700,00 €
Kaltmiete	700,00 €
USt.:	70,00 €
Provisionsangabe:	

Gemäß Erstauftraggeberprinzip bezahlt der Abgeber die Provision.

Ihr Ansprechpartner

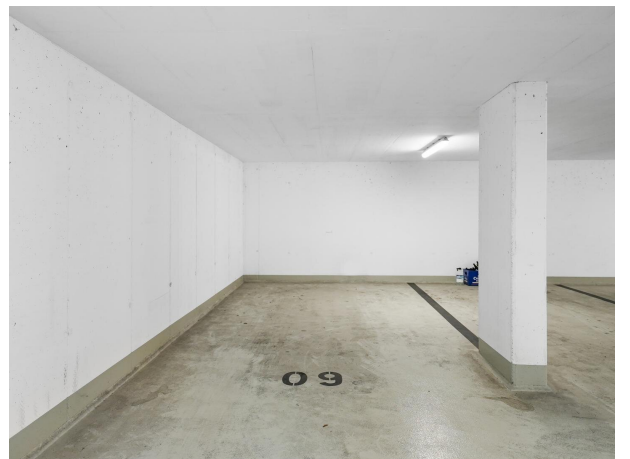
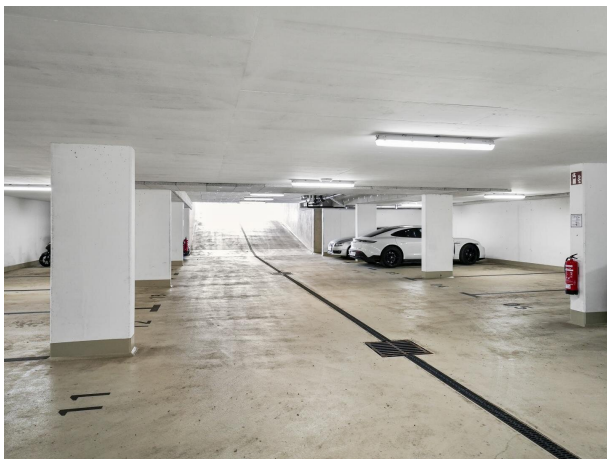


Elena Wippel

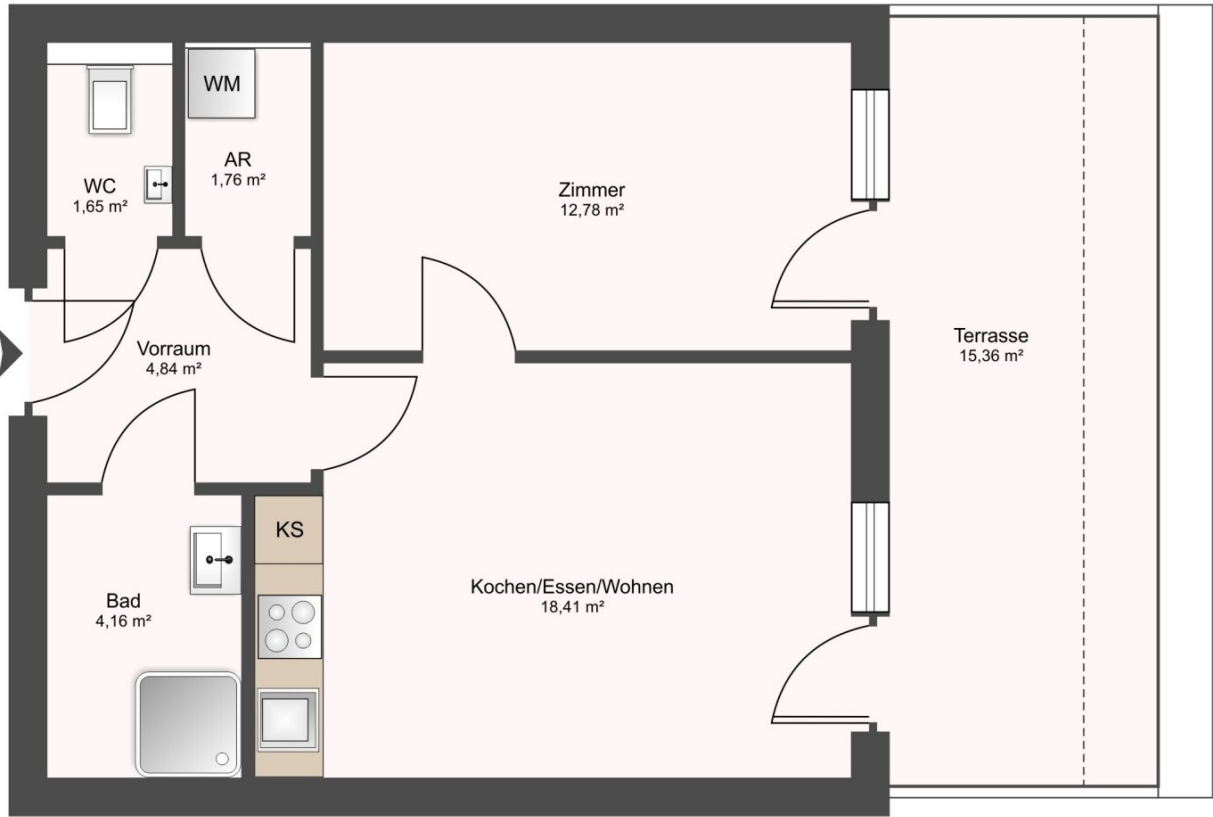
Immventure Real Estate GmbH
Peballweg 12
8047 Graz











Objektbeschreibung

Das im Jahr 2022 errichtete Wohnhaus überzeugt mit moderner Architektur, hochwertiger Bauweise und großzügigen Außenbereichen. Alle Wohnungen sind mit stilvollen Küchen, modernen Badezimmern und gut durchdachten Grundrissen ausgestattet. Ein Tiefgaragenstellplatz sowie ein eigenes Kellerabteil sind bereits in der Miete inkludiert.

Die Wohnung befindet sich im **1. Obergeschoss** des Hauses (Zugang über das Stiegenhaus, kein Lift vorhanden) und bietet **43,3 m² Wohnfläche**. Highlight der Wohnung ist die **großzügige Terrasse**, die über **einen Wasser- und Stromanschluss** verfügt – perfekt für laue Sommerabende, Pflanzenfreunde oder kleine Outdoor-Projekte. Der offene Wohn-Ess-Bereich mit voll ausgestatteter Küche schafft ein angenehmes Raumgefühl. Das Badezimmer ist hochwertig ausgestattet; zusätzlich wird ein **Spiegelschrank** sowie eine **Duschwand** montiert. Die separate Toilette sowie ein **praktischer Abstellraum** sorgen für zusätzlichen Komfort. Ein **Kellerabteil** und ein **Tiefgaragenparkplatz** sind im Mietpreis inkludiert.

- Wohnfläche: 43,3 m²
- Tiefgaragenplatz: Ja
- Kellerabteil: Ja
- Miete: € 770 (inkl. Betriebskosten, exkl. Heizung & Strom)
- Kautions: 3 Bruttomonatsmieten

Diese durchdacht geplante Wohnung mit toller Terrasse wartet auf Sie – melden Sie sich gerne für einen Besichtigungstermin!

Noch nichts gefunden? Wir informieren Sie über geeignete Immobilienangebote noch

vor allen anderen.

Legen Sie jetzt Ihren individuellen Suchagenten unter folgendem Link an. Wir schicken Ihnen passende Immobilien exklusiv vorab zu.

[Suchagent anlegen](https://immventure-real-estate.service.immo/registrieren/de) - <https://immventure-real-estate.service.immo/registrieren/de>

Wir weisen darauf hin, dass zwischen dem Vermittler und dem zu vermittelnden Dritten ein familiäres oder wirtschaftliches Naheverhältnis besteht.

Der Immobilienmakler erklärt, dass er – entgegen dem in der Immobilienwirtschaft üblichen Geschäftsgebrauch des Doppelmaklers – einseitig nur für den Vermieter tätig ist.

Infrastruktur / Entfernungen

Gesundheit

Arzt <750m
Apotheke <500m
Klinik <2.500m
Krankenhaus <1.250m

Kinder & Schulen

Schule <500m
Kindergarten <1.000m
Universität <2.500m
Höhere Schule <2.750m

Nahversorgung

Supermarkt <500m
Bäckerei <750m
Einkaufszentrum <1.500m

Sonstige

Geldautomat <1.250m
Bank <1.250m
Post <1.500m
Polizei <1.500m

Verkehr

Bus <250m
Straßenbahn <250m
Autobahnanschluss <2.250m
Bahnhof <1.250m
Flughafen <6.000m

Angaben Entfernung Luftlinie / Quelle: OpenStreetMap