

Garagen - Stellplatz in neuer geräumiger Tiefgarage in 1190



Objektnummer: 1703/55

Eine Immobilie von W.CREATE Real Estates GmbH

Zahlen, Daten, Fakten

Land:	Österreich
PLZ/Ort:	1190 Wien
Heizwärmebedarf:	B 39,70 kWh / m ² * a
Gesamtenergieeffizienzfaktor:	B 0,88
Gesamtmiete	190,00 €
Kaltmiete (netto)	158,33 €
Kaltmiete	158,33 €
USt.:	31,67 €

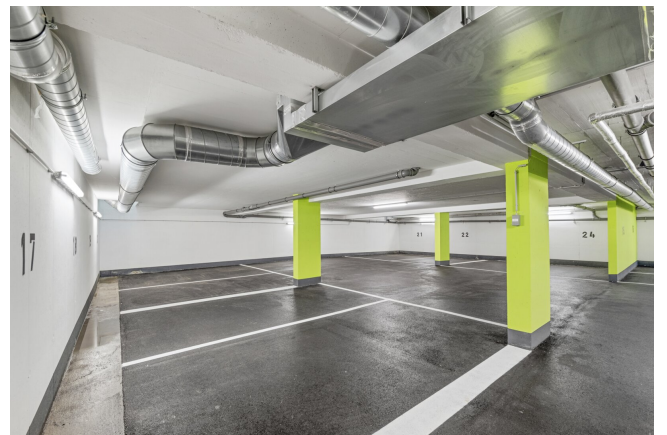
Ihr Ansprechpartner

Vanessa Vivian Wabitsch

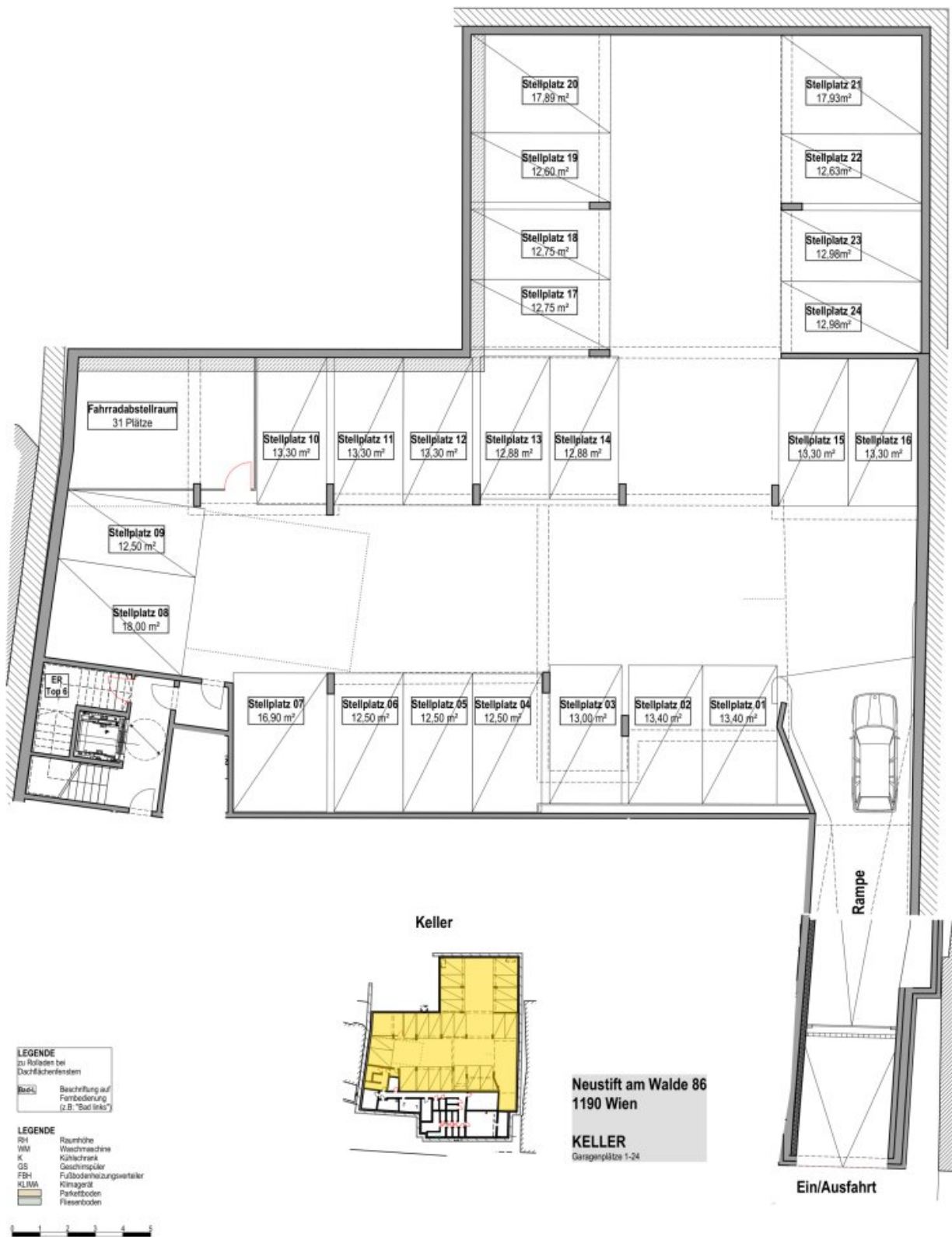
Weinblick GmbH
Dietrichsteingasse 5 / 13
1090 Wien

T +43 664 886 73 863

Gerne stehe ich Ihnen für weitere Informationen oder einen Besichtigungstermin zur Verfügung.







Objektbeschreibung

Willkommen in der neu gebauten Tiefgarage in Neustift am Walde 86, 1190 Wien. Die geräumige Tiefgarage in Neustift am Walde bietet Parkplätze ab 190€ brutto. Kontaktieren Sie uns gerne für mehr Informationen.

Infrastruktur / Entfernungen

Gesundheit

Arzt <1.000m
Apotheke <1.000m
Klinik <3.000m
Krankenhaus <3.000m

Kinder & Schulen

Schule <500m
Kindergarten <1.000m
Universität <3.000m
Höhere Schule <3.500m

Nahversorgung

Supermarkt <1.000m
Bäckerei <1.500m
Einkaufszentrum <4.000m

Sonstige

Geldautomat <2.000m
Bank <2.000m
Post <1.000m
Polizei <2.500m

Verkehr

Bus <500m
Straßenbahn <1.500m
U-Bahn <3.500m
Bahnhof <3.500m
Autobahnanschluss <5.000m

Angaben Entfernung Luftlinie / Quelle: OpenStreetMap