

**350 m<sup>2</sup> - 1.500 m<sup>2</sup> Hallen, Lagerflächen, Gewerbehalle,  
4.000 m<sup>2</sup> Freifläche asphaltiert wahlweise mit Personal &  
Stapler zu vermieten**



Lagerfläche

**Objektnummer: 1811/61**

**Eine Immobilie von IMMOKÖNIG.AT, G-N-B REAL GmbH**

## Zahlen, Daten, Fakten

<b>Art:</b>	Halle / Lager / Produktion - Halle
<b>Land:</b>	Österreich
<b>PLZ/Ort:</b>	4470 Enns
<b>Nutzfläche:</b>	350,00 m²
<b>Kaltmiete (netto)</b>	2.030,00 €
<b>Kaltmiete</b>	2.030,00 €
<b>Miete / m²</b>	5,80 €
<b>USt.:</b>	406,00 €
<b>Infos zu Preis:</b>	

Preisangabe für 350 m² berechnet;

### Provisionsangabe:

1 Bruttomonatsmiete zzgl. 20% USt.

## Ihr Ansprechpartner

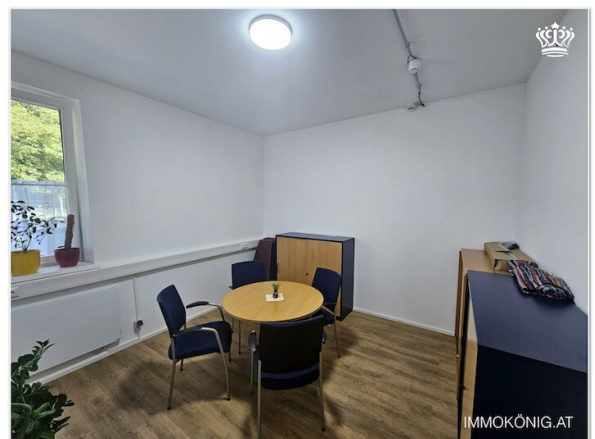
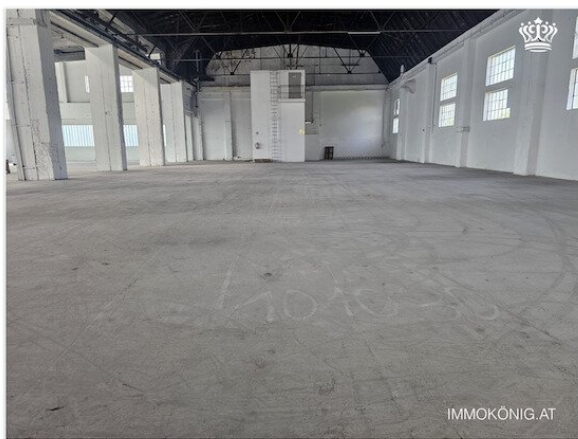


**IMMOKÖNIG.AT**

IMMOKÖNIG.AT, G-N-B REAL GmbH  
Mitterfeld 531  
3353 Biberbach

H +43 676 967 968 2

Gerne stehe ich Ihnen für weitere Informationen oder einen Besichtigungstermin zur





IMMOKÖNIG.AT



IMMOKÖNIG.AT



## Objektbeschreibung

**verschiedenste Hallen, Lagerflächen in unterschiedlichen Größen von 350 m<sup>2</sup> bis 1.500 m<sup>2</sup> sowie ca. 4.000 m<sup>2</sup> asphaltierte Aussenflächen stehen zur Vermietung: auch einzeln mietbar;**

Videoüberwachtes Gelände, Zufahrt 24h möglich für PKW und Transporter unter Einhaltung der Lärmschutzbestimmungen.

LKW Zufahrt von 6 Uhr bis 22 Uhr möglich;

- Lagerfläche 1: **750 m<sup>2</sup> Kaltlagerfläche**, monatliche Miete: 5,80 €/m<sup>2</sup> netto + USt.
- Lagerfläche 2: **350 m<sup>2</sup> beheizte Lagerfläche\***, monatliche Miete: 5,80 €/m<sup>2</sup> + Hz./Wärmepumpe extra + USt.
- Lagerfläche 3: **4.000 m<sup>2</sup> asphaltierte Freifläche im Außenbereich**, monatlich 1,80 €/m<sup>2</sup> + USt.
- Lagerfläche 5: **1 x 3 Geschosse mit je 410 m<sup>2</sup> Kaltlagerfläche**, Deckenlast 1,5 Tonnen/m<sup>2</sup>, Kaltlagerfläche mit Industrielift, monatlich: 5,80 €/m<sup>2</sup> + USt.
- Lagerfläche 6: **1 x 1.500 m<sup>2</sup> Geschoss Kaltlagerfläche**, Deckenlast 1,5 Tonnen/m<sup>2</sup>, nur mit Transportlift erreichbar, monatlich 5,80 €/m<sup>2</sup> + USt.
- **Büro\***: **ca. 14 m<sup>2</sup>** + Gemeinschaftsküche u. Sanitäranlagen, WLAN, Internet, beheizt, inkl.Reinigung; monatlich: 12,90 € /m<sup>2</sup> + USt. + anteilig BK-Sanitäranlage;

Bürofläche nur in Verbindung mit der Anmietung von Lagerfläche möglich.

Zusätzlich zur Mietfläche steht Personal des Logistikunternehmens samt 5 Tonnen Stapler zu folgenden Preisen zur Verfügung:

Arbeitskraft: 34,- -Euro / Stunde + 20% USt.

5 Tonnen Stapler 58,-- Euro / Stunde + 20 % USt.

Mindestmietdauer 1 Jahr

Kaution: 3 BMM

Betriebskosten extra

\*Energieausweis wird für Lagerfläche 2 und Büro nachgereicht;

Die Auskünfte wurden von Seiten des Logistikunternehmens zur Verfügung gestellt, wir übernehmen hierfür keine Haftung.

Dieses Angebot ist unverbindlich und freibleibend. Zwischenverwertung, Satz- und Druckfehler, Irrtümer vorbehalten!

Alle Angaben ohne Gewähr!

Der Vermittler ist als Doppelmakler tätig.

### **Infrastruktur / Entfernungen**

#### **Gesundheit**

Arzt <1.000m

Apotheke <1.500m

Klinik <1.500m

#### **Kinder & Schulen**

Schule <1.500m

Kindergarten <1.500m

**Nahversorgung**

Supermarkt <500m

Bäckerei <2.000m

Einkaufszentrum <1.000m

**Sonstige**

Bank <1.000m

Geldautomat <1.500m

Post <1.500m

Polizei <2.500m

**Verkehr**

Bus <500m

Straßenbahn <8.000m

Bahnhof <1.000m

Autobahnanschluss <2.000m

Angaben Entfernung Luftlinie / Quelle: OpenStreetMap