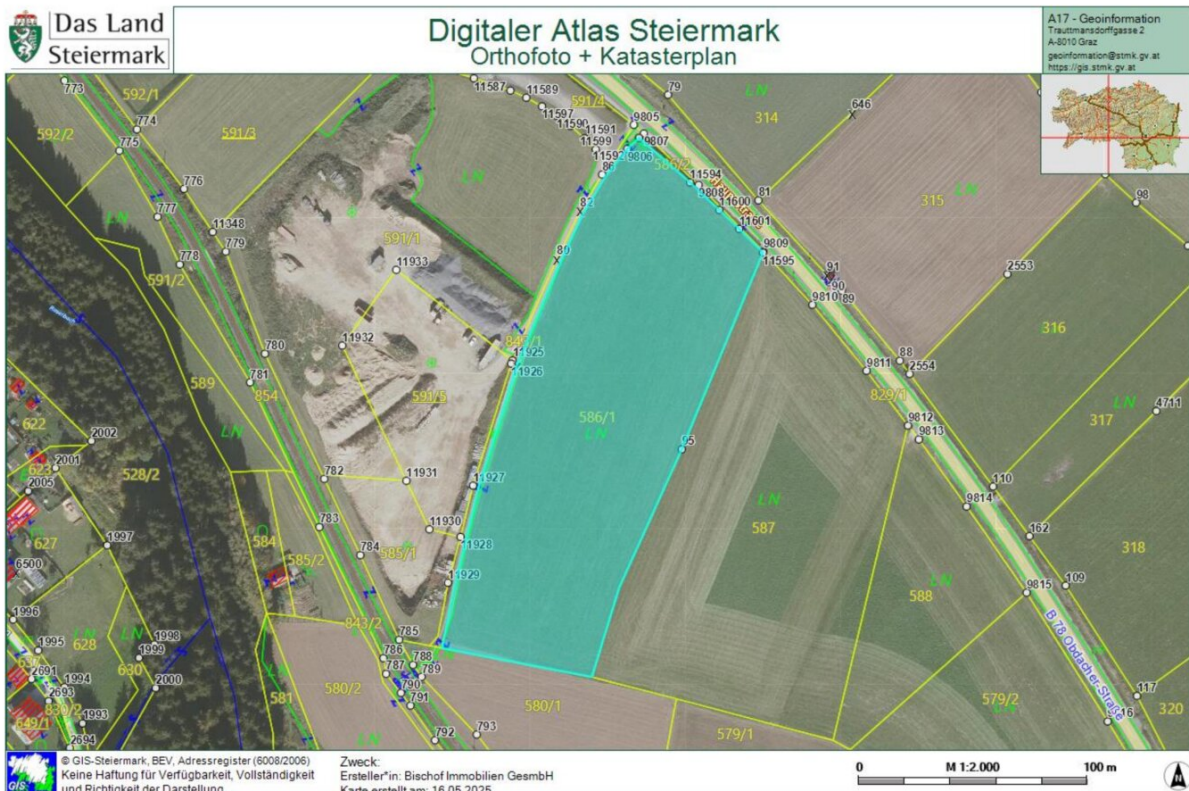


# 16.000 m2 Betriebs-, Gewerbe-, Dienstleistungsbaugrundstück, teilbar



Orthofoto und Katasterplan

**Objektnummer: 11741**

**Eine Immobilie von Bischof Immobilien Ges.m.b.H**

## Zahlen, Daten, Fakten

<b>Art:</b>	Grundstück
<b>Land:</b>	Österreich
<b>PLZ/Ort:</b>	8742 Obdach
<b>Kaufpreis:</b>	779.000,00 €
<b>Provisionsangabe:</b>	

3% des Kaufpreises zzgl. 20% USt.

## Ihr Ansprechpartner



### **Beate Rinner**

Bischof Immobilien Ges.m.b.H  
Burggasse 132  
8750 Judenburg

T +43 / 3572 / 86 88 2  
H +43 / 664 / 34 33 497

Gerne stehe ich Ihnen für weitere Informationen oder einen Besichtigungstermin zur Verfügung.

## Objektbeschreibung

### 3.500 m<sup>2</sup>, 5.000 m<sup>2</sup>, 7.000m<sup>2</sup> Industrie-/Gewerbebaugrund

In der Marktgemeinde **Obdach** im steirischen Murtal wartet ein **großes Grundstück, teilbar in verschiedenen Größen mit insgesamt 16.090 m<sup>2</sup> Fläche** auf neue Eigentümer – perfekt für alle, die viel Platz suchen oder ein besonderes Projekt realisieren möchten.

**Die Vorteile liegen auf der Hand:**

- **derzeitige Widmung: Aufschließungsgebiet für Industriegebiet 1 mit einer zulässigen Bebauungsdichte von 0.2 - 1.0**
- **gute Erreichbarkeit** – in wenigen Minuten im Ort, mit Anschluss an das überregionale Verkehrsnetz
- **Investitionsmöglichkeit** – großes Grundstück mit Entwicklungspotenzial für die Zukunft

**Hat diese Immobilie Ihr Interesse geweckt?**

**Dann kontaktieren Sie uns direkt im Büro und vereinbaren Sie einen kostenlosen, unverbindlichen Besichtigungstermin vor Ort!**

**BITTE BEACHTEN SIE, DASS WIR AUFGRUND DER NACHWEISPFLICHT GEGENÜBER DEM EIGENTÜMER NUR ANFRAGEN MIT VOLLSTÄNDIGER ANGABE DER ANSCHRIFT BEARBEITEN KÖNNEN**

Der Vermittler ist als Doppelmakler tätig.

**Infrastruktur / Entfernungen**

**Gesundheit**

Arzt <500m

**Kinder & Schulen**

Schule <500m

Kindergarten <500m

**Nahversorgung**

Supermarkt <500m

Bäckerei <500m

**Sonstige**

Bank <500m

Post <8.500m

**Verkehr**

Bus <500m

Angaben Entfernung Luftlinie / Quelle: OpenStreetMap