

**Wohn-TRAUM auf 2 Ebenen! Gepflegt, großzügig, sofort
bezugsbereit!**



Objektnummer: 7879/228

Eine Immobilie von Sueno Immobilien GmbH

Zahlen, Daten, Fakten

| | |
|--------------------------------------|--|
| Art: | Haus - Zweifamilienhaus |
| Land: | Österreich |
| PLZ/Ort: | 4595 Waldneukirchen |
| Zustand: | Gepflegt |
| Möbliert: | Teil |
| Alter: | Neubau |
| Wohnfläche: | 275,00 m ² |
| Bäder: | 4 |
| WC: | 6 |
| Balkone: | 2 |
| Terrassen: | 1 |
| Stellplätze: | 5 |
| Heizwärmebedarf: | E 169,40 kWh / m ² * a |
| Gesamtenergieeffizienzfaktor: | D 1,92 |
| Kaufpreis: | 549.000,00 € |
| Provisionsangabe: | |

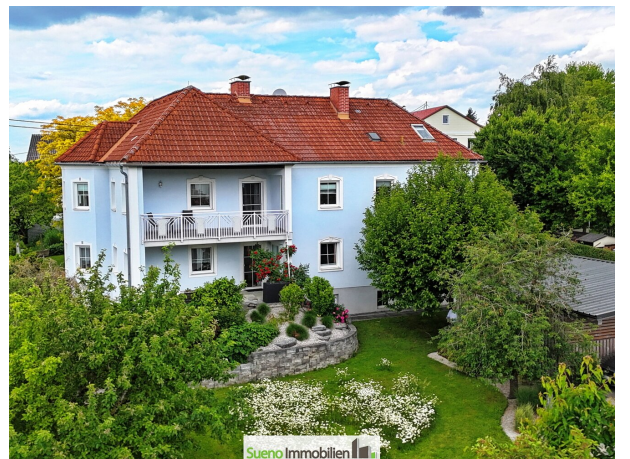
3% des Kaufpreises zzgl. 20% USt.

Ihr Ansprechpartner



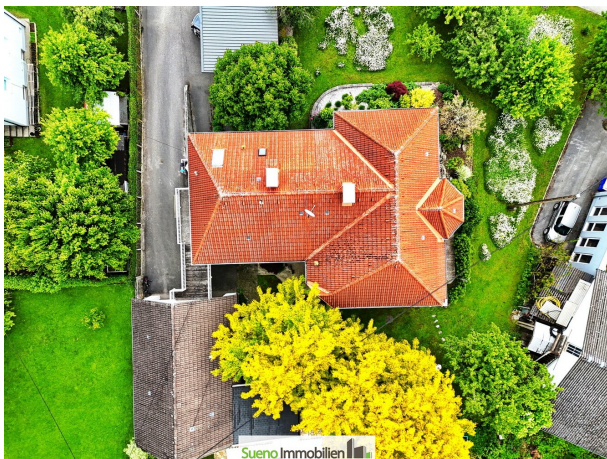
Gerald Mayr

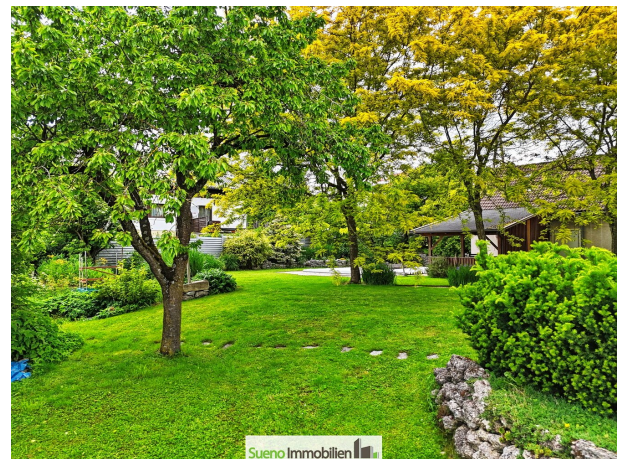
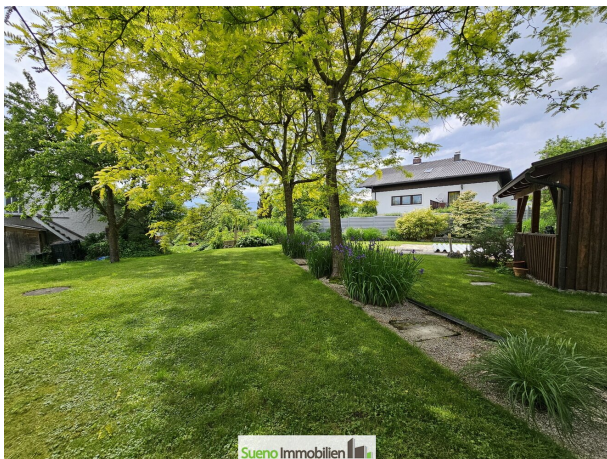
Sueno Immobilien GmbH
Keplerstraße 4
4560 Kirchdorf an der Krems

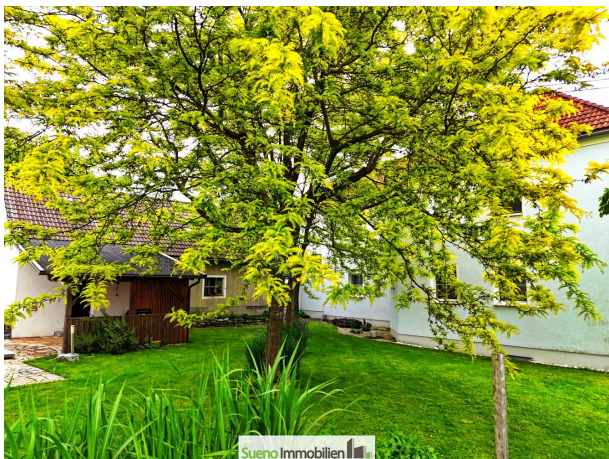












Sueno Immobilien
...wir erfüllen Wohnträume




Dr. Georg Traumwieser CEO Gerald Mayr

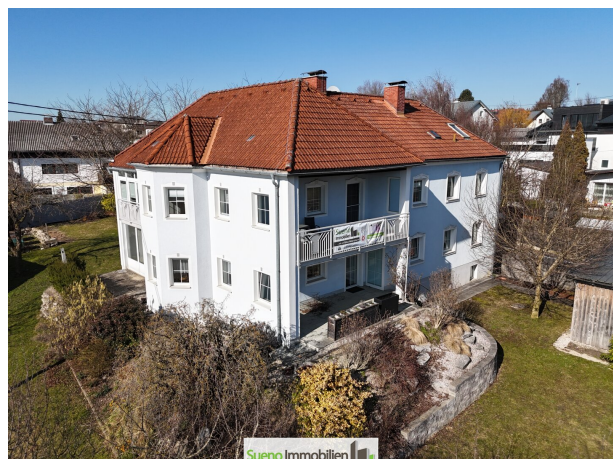
Das Gerichts-Sachverständigen-Team von Sueno Immobilien.
BEWERTUNG & PROFESSIONELLER IMMOBILIENVERKAUF

✉ info@sueno.at www.sueno.at











Sueno Immobilien

Objektbeschreibung

Super großes Haus mit nahezu uneinsehbarem Garten samt Pool! Sonne pur! Freiheit pur!

Wunderschönes und top gepflegtes Wohnhaus mit 2 Wohnungen, Carport, Garage, Pool, Poolhaus samt Küche usw.

Bitte folgen Sie der Anfragestrecke der SUENO-Website für Download Expose - vielen Dank!

Ausführliches Bildmaterial auch vom Innenbereich der Immobilie samt Planmaterial steht für Sie im Expose zur Verfügung.

Die Key-Facts dieser besonderen Immobilie in Kürze:

- Qualitative Massiv-Bauweise
- Garten sowie Terrasse blickgeschützt
- Baumbestand im Garten
- Zentrale Lage
- Sensationelles Raumangebot auf 2 Ebenen (EG und OG) - zusätzlich Wohnhaus unterkellert
- Wohnfläche EG ca. 143m² (inklusive Wintergarten)
- Wohnfläche OG ca. 132m² und zusätzlich 1 Loggia mit 11,43m² und 1 Balkon mit 15,12m²
- Ausreichend Platz bzw. genügend Abstellmöglichkeiten für KFZ
- Große Garagenflächen

- Eigene Privat-/Heim-Werkstätte im Keller möglich
- Einkaufsmöglichkeiten sowie kulturelles Angebot in den umliegenden Gemeinden wie Bad Hall, Steyr, etc. vorhanden
- Mit dem KFZ ist man in Kürze in Bad Hall, Steyr, Wels, Linz oder auch im Schigebiet Hinterstoder
- Und viele viele viele weitere Pluspunkte mehr...

Das großartige Raumangebot und der wunderbare Garten dieser Liegenschaft sind EINMALIG!

EIN BLICK SAGT MEHR ALS 1000 WORTE! Wir freuen uns auf ein Gespräch mit Ihnen!

SUENO Immobilien... wir erfüllen Wohnträume! www.sueno.at

Ansprechperson: Gerald Mayr - info@sueno.at

Der Vermittler ist als Doppelmakler tätig.