

Nähe Naschmarkt: 1-Zimmerwohnung im DG-Ausbau eines stilvollen Altbaus



Objektnummer: 84855

Eine Immobilie von EHL Immobilien GmbH

Zahlen, Daten, Fakten

Adresse	Pilgramgasse
Art:	Wohnung
Land:	Österreich
PLZ/Ort:	1050 Wien
Baujahr:	2021
Zustand:	Modernisiert
Alter:	Neubau
Wohnfläche:	44,22 m ²
Zimmer:	1
Bäder:	1
WC:	1
Heizwärmebedarf:	B 29,80 kWh / m ² * a
Gesamtenergieeffizienzfaktor:	A+ 0,65
Kaufpreis:	299.000,00 €
Betriebskosten:	106,58 €
USt.:	10,66 €
Provisionsangabe:	

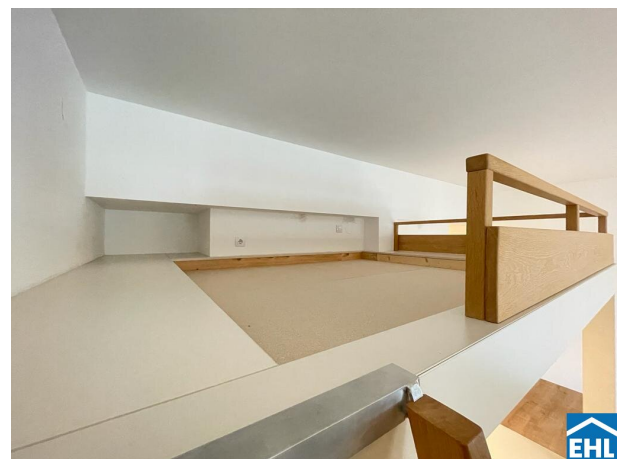
3% des Kaufpreises zzgl. 20% USt.

Ihr Ansprechpartner

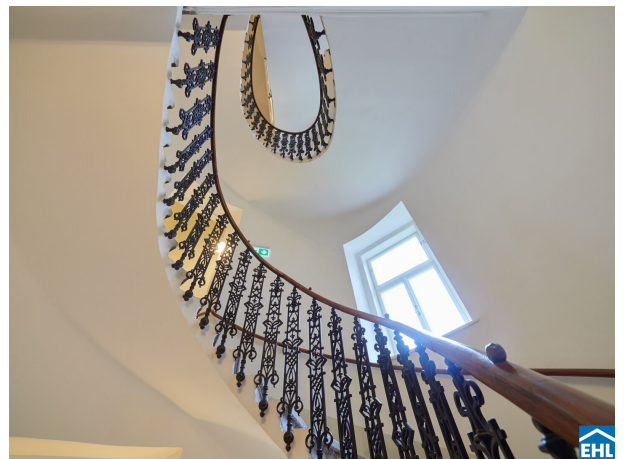


Julie Wittrich

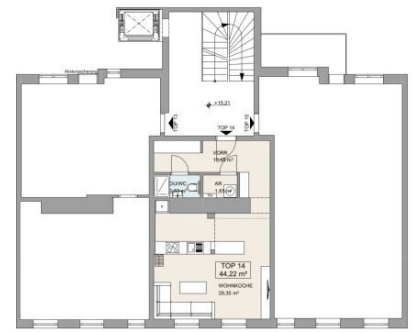
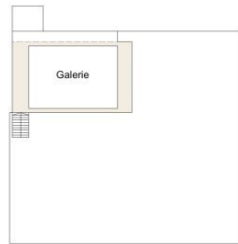
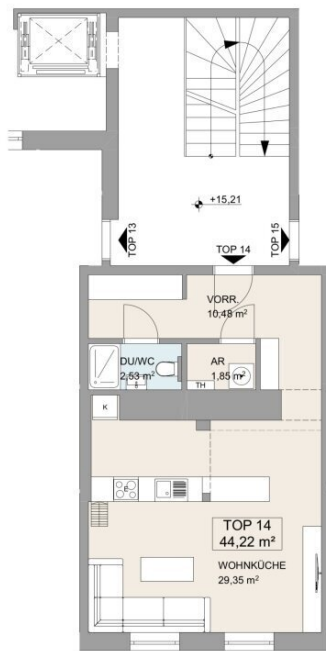
EHL Wohnen GmbH
Rathausstraße 1
1010 Wien







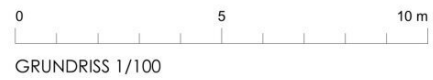




LAGEPLAN 1/200
PILGRAMGASSE 15

1. DACHGESCHOSS

TOP 14
44,22 m²



GRUNDRISS 1/100



1050 Wien, Pilgramgasse 15 **U2-Erweiterung**

Durch den aktuellen Ausbau des U-Bahn-Netzes wird die Lage der 1050 Wien Pilgramgasse 15 in naher Zukunft erheblich profitieren.

Es entstehen neue Einstiegsmöglichkeiten durch die Erweiterung der U-Bahn-Linie U2, die an die bestehende U4 angebunden wird. Durch die Verknüpfung der Linien U2 und U4 an der Station Pilgramgasse (ca. 2 Minuten Fußweg entfernt) wird der Bezirk Neubau künftig über die U-Bahn-Station Neubaugasse besser erreichbar sein. Diese Verbindung stellt neben der U4 eine weitere direkte Anbindung an das Stadtzentrum dar. Die weitere Verlängerung der U2 wird zusätzlich den 5. Bezirk (Reinprechtsdorfer Straße), den 12. Bezirk (Matzleinsdorfer Platz) sowie den 10. Bezirk (Gußriegelstraße und Wienerberg) erschließen. Der Ausbau der U-Bahn-Station Pilgramgasse wird die Mikrolage und Verkehrssituation der Pilgramgasse 15 deutlich aufwerten.

Nach Abschluss der Bauarbeiten wird die U-Bahn-Linie U2 voraussichtlich bis 2030 die Station Matzleinsdorfer Platz und bis etwa 2035 die Station Wienerberg erreichen.



Grafik (C) APA Quelle Stadt Wien



Objektbeschreibung

Nähe Naschmarkt: Historischer Altbau trifft modernes Wohngefühl

Inmitten des charmanten 5. Wiener Gemeindebezirks, unweit des beliebten Naschmarkts, befindet sich dieser stilvoll sanierte Altbau aus dem Jahr 1870. Das Haus in der Pilgramgasse vereint auf einzigartige Weise historischen Flair mit modernsten Wohnstandards – der perfekte Ort für alle, die das Besondere suchen.

Der modernisierte Eingangsbereich empfängt Bewohner mit einem stilvollen Mix aus traditionellen Details und klarer, moderner Gestaltung. Ein neu installierter Lift, der in jedem Halbstock hält, schafft zusätzlichen Komfort.

Besonderes Augenmerk wurde auch auf die Erhaltung und Aufwertung klassischer Altbaulemente in den Wohnungen gelegt. Die hohen Räume und der Fischgrätparkett schaffen eine Atmosphäre zeitloser Eleganz.

Gleichzeitig sorgt ein Dachgeschoßausbau aus dem Jahr 2021 für zeitgemäße Wohnqualität mit durchdachten Grundrissen. So wurde beispielsweise die 1 Zimmerwohnung mit einem Hochbett ausgestattet, das eine optimale Raumnutzung ermöglicht.

Die Ausstattung:

- Gasetagenheizung im Altbaustrakt
- Fußbodenheizung und -kühlung mittels Luftwärmepumpe im Dachgeschoß
- Voll ausgestattete Küche in allen Einheiten
- Ein Kellerabteil je Wohnung
- Lift mit Ausstiegsmöglichkeit in jedem Halbstock

Der Verkauf erfolgt mit einer Vermittlungsprovision von 3% des Kaufpreises.

Nur noch bis 30.06.2026: Nutzen Sie jetzt noch die Möglichkeit der Befreiung von der Grundbuch- und Pfandrechteintragungsgebühr als Eigennutzer für Ihren neuen Hauptwohnsitz!

Die Lage & Infrastruktur

- U4 Station „Pilgramgasse“: 2 Gehminuten entfernt
- Buslinien 13A, 14A, 59A: 2 Gehminuten entfernt

Die Pilgramgasse punktet mit ihrer ausgezeichneten Lage im Herzen Wiens. Nur wenige Schritte entfernt liegt die U4-Station Pilgramgasse, die eine direkte Verbindung in die Innenstadt sowie zum Schloss Schönbrunn bietet. Zahlreiche Bus- und Straßenbahnlinien ergänzen die hervorragende öffentliche Anbindung.

In unmittelbarer Umgebung finden sich charmante Cafés, Bäckereien, trendige Restaurants, vielfältige Einkaufsmöglichkeiten sowie kulturelle Hotspots wie der Naschmarkt und das Theater an der Wien. Für den täglichen Bedarf sind Supermärkte, Apotheken und Ärzte fußläufig erreichbar.

Raumwunder:

Bei dieser praktisch angelegten 1 Zimmerwohnung wurde besonders viel Wert auf eine optimale Raumnutzung gelegt. So wurde diese beispielsweise mit einem platzsparenden Hochbett ausgestattet.

Das Badezimmer mit Dusche und WC sowie der Abstellraum sind direkt über den Eingangsbereich begehbar, welcher außerdem genügend Platz für eine geräumige Garderobe bietet.

Die Wohnung verfügt weiters über eine voll ausgestattete Küche samt anschließendem Esstisch.

Bei dem angegebenen Kaufpreis handelt es sich um den Nettokaufpreis zzgl. 20% Ust, daher kann die Wohnung zu Vermietungszwecken gekauft werden.

Wir weisen darauf hin, dass zwischen dem Vermittler und dem zu vermittelnden Dritten ein familiäres oder wirtschaftliches Naheverhältnis besteht.

Der Vermittler ist als Doppelmakler tätig.

Infrastruktur / Entfernungen

Gesundheit

Arzt <250m

Apotheke <250m

Klinik <250m

Krankenhaus <750m

Kinder & Schulen

Schule <250m

Kindergarten <250m

Universität <750m

Höhere Schule <500m

Nahversorgung

Supermarkt <250m

Bäckerei <250m

Einkaufszentrum <750m

Sonstige

Geldautomat <250m

Bank <250m

Post <250m

Polizei <250m

Verkehr

Bus <250m

U-Bahn <250m

Straßenbahn <1.000m

Bahnhof <250m

Autobahnanschluss <3.750m

Angaben Entfernung Luftlinie / Quelle: OpenStreetMap



Österreichs beste Makler/innen

Qualität – Sicherheit – Kompetenz

Mehr als 60 Immobilienkanzleien an über 80 Standorten und über 400 Mitarbeiter/Innen machen den Immobilienring Österreich zu Österreich größtem, freien Makler-Netzwerk. Die Mitglieder zählen zu den führenden Immobilien-Experten.

- Sicherheit einer seriösen Kanzlei und umfassender Service
- Transparente Geschäftsanbahnung und –abwicklung
- Über 5.000 Liegenschaften in verschiedenen Preisklassen

Immobilienring Österreich Makler sind Spezialisten bei Vermietung und Verkauf von Wohn- und Gewerbeimmobilien, Grundstücken sowie Investmentobjekten. Sie bieten Ihnen höchste Beratungsqualität, profundes Know-How und langjährige Erfahrung.