

Attraktives Grundstück am Radsberg



Vogelperspektive

Objektnummer: 141/83271
Eine Immobilie von Rustler

Zahlen, Daten, Fakten

Art:	Grundstück
Land:	Österreich
PLZ/Ort:	9065 Ebenthal
Nutzfläche:	3.120,00 m ²
Kaufpreis:	680.000,00 €
Provisionsangabe:	

3%

Ihr Ansprechpartner



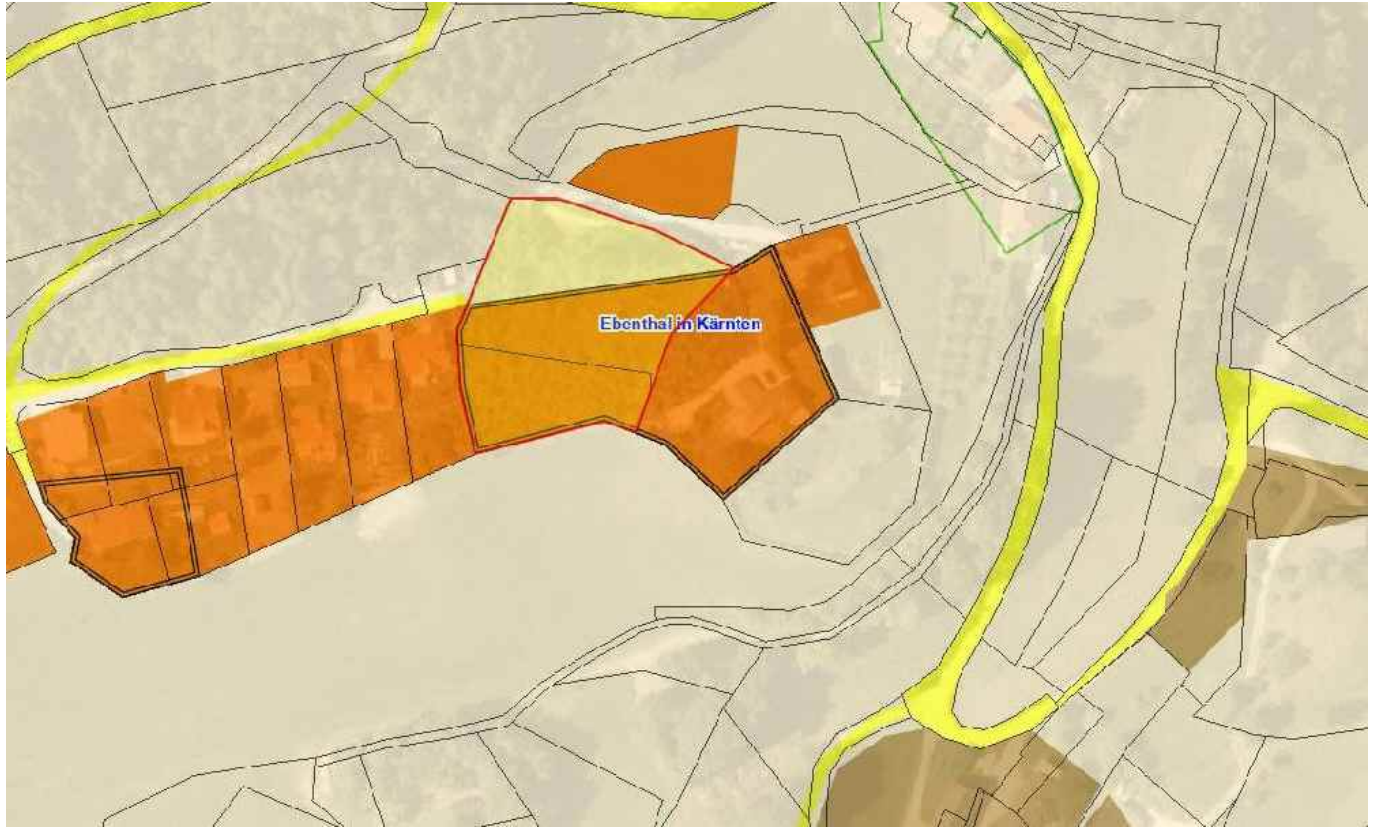
Thomas Mikula

Rustler Immobilientreuhand

T +43 463 50 20 72 337

H +43 676 834 34 337

Gerne stehe ich Ihnen für weitere Informationen oder einen Besichtigungstermin zur Verfügung.



Objektbeschreibung

Das attraktive Grundstück befindet sich in einer ruhigen Hanglage mit wunderschöner Aussicht auf die Drau am Radsberg. Die Lage bereitet eine harmonische Verbindung aus Naturnähe und Ruhe, ideal für alle, die die Natur genießen möchten.

Grundstücksdetail:

Gesamtfläche: 4.529 m²

Bauland: 3.120 m²

Lage: Hanglage mit Panorama-Aussicht auf die Drau

Umgebung: Ruhige, naturnahe Umgebung, perfekt für Erholung und private Entfaltung

Das Grundstück besticht durch seine schöne Aussichtslage und die ruhige Atmosphäre. Die Hanglage ermöglicht eine individuelle Gestaltung und bietet vielfältige Nutzungsmöglichkeiten für Bauvorhaben in einer begehrten Lage.

Dieses Grundstück ist ideal für alle, die ein ruhiges, naturnahes Grundstück mit herrlicher Aussicht suchen. Es bietet eine hervorragende Basis für den Bau eines Traumhauses in einer einzigartigen Umgebung.

[_weitere Immobilienangebote finden Sie unter www.rustler.eu/immobiliensuche_](http://www.rustler.eu/immobiliensuche)



Österreichs beste Makler/innen

Qualität – Sicherheit – Kompetenz

Mehr als 60 Immobilienkanzleien an über 80 Standorten und über 400 Mitarbeiter/Innen machen den Immobilienring Österreich zu Österreich größtem, freien Makler-Netzwerk. Die Mitglieder zählen zu den führenden Immobilien-Experten.

- Sicherheit einer seriösen Kanzlei und umfassender Service
- Transparente Geschäftsanbahnung und –abwicklung
- Über 5.000 Liegenschaften in verschiedenen Preisklassen

Immobilienring Österreich Makler sind Spezialisten bei Vermietung und Verkauf von Wohn- und Gewerbeimmobilien, Grundstücken sowie Investmentobjekten. Sie bieten Ihnen höchste Beratungsqualität, profundes Know-How und langjährige Erfahrung.