

**Provisionsfrei für den Mieter! Klimatisiertes Loftiges Büro  
141m<sup>2</sup>**



**Objektnummer: 1760/186**  
**Eine Immobilie von Lind Immobilien**

## Zahlen, Daten, Fakten

Adresse	Jordangasse
Art:	Büro / Praxis
Land:	Österreich
PLZ/Ort:	1010 Wien, Innere Stadt
Baujahr:	1900
Alter:	Altbau
Nutzfläche:	141,00 m²
Bürofläche:	141,00 m²
Zimmer:	5
Bäder:	1
WC:	2
Heizwärmebedarf:	104,00 kWh / m² * a
Kaltmiete (netto)	2.741,00 €
Kaltmiete	2.992,52 €
Miete / m²	19,44 €
Betriebskosten:	251,52 €
USt.:	598,50 €
Provisionsangabe:	

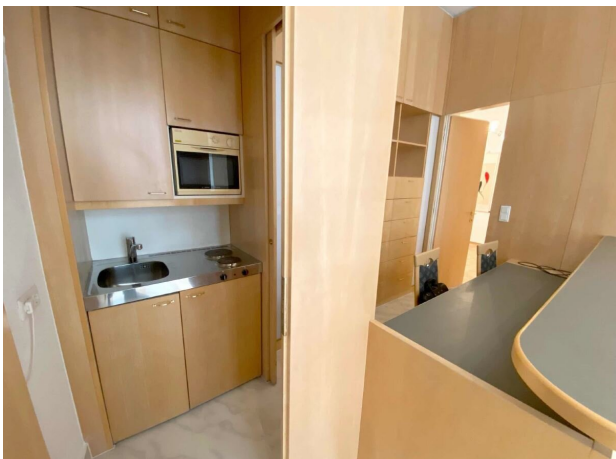
Provision bezahlt der Abgeber.

## Ihr Ansprechpartner



**Paul Kleindl**

Lind Immobilien  
Mariahilfer Straße 167/12

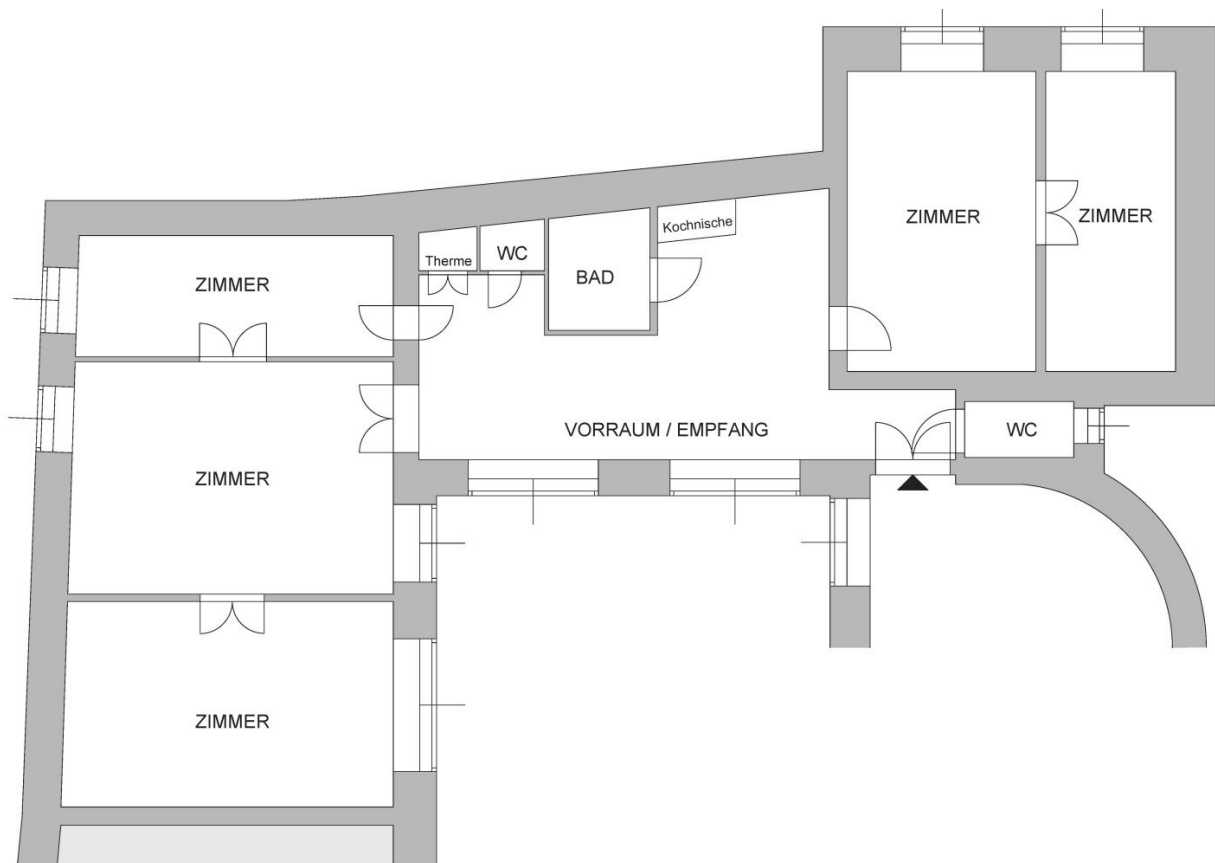












## Objektbeschreibung

### **Quick Facts: Provisionsfrei für den Mieter | Loftiges Wohn Büro | Altbau | Klimatisiert**

Ich freue mich auf Ihren Anruf!

Paul Kleindl 01/526 26 36 14 oder 0699/1188 7600

**Sehr elegantes Büro mit repräsentativem Entrée auch gut geeignet für 2 kooperierende Firmen oder als Wohnbüro.**

=> Loftiges Wohn-Büro 140qm

- 6 loftige Zimmer
- Sekretariats-Möbel im Entrée
- Duschbad, getrenntes WC; zweites WC
- Entrée und Nassräume mit Marmorfliesen,
- Parquettes und Etagen-Gas-Heizung
- dicke Wände , hohe Fenster, sehr diskret hofseitig, leise
- weitere Möblierung nach Bedarf

Hohe Räume und große Fenster

sehr diskret , uneinsichtig und ruhig

Möblierung bei Bedarf

#### **Ausstattung**

Parkettböden bzw. Fliesen sowie Gasetagenheizung und eine Teeküche.

#### **Infrastruktur und öffentliche Anbindung**



Geschäfte des täglichen Bedarfs gibt es in unmittelbarer Nähe des Büros.

Die öffentliche Anbindung ist sehr gut:

Bus: Hoher Markt 3A (0,10 km), Brandstätte 1A, 2A, 3A (0,13 km) , Hoher Markt 1A, 3A (0,13 km)

U-Bahn Stephansplatz U1 & U3 (0,35 km), Herrengasse U3 (0,43 km)

**Energieausweis:** HWB 102

Ich freue mich auf Ihren Anruf!

Paul Kleindl 0699/11 88 76 00, 01/526 26 36

Wir weisen darauf hin, dass zwischen dem Vermittler und dem zu vermittelnden Dritten ein familiäres oder wirtschaftliches Naheverhältnis besteht.

Der Vermittler ist als Doppelmakler tätig.