

**108 m² ebenerdige Nutzfläche für Lager + Studio +Atelier +
Hobbywerkstatt + Garage zu KAUFEN.**



Objektnummer: 1114

Eine Immobilie von HIM GmbH

Zahlen, Daten, Fakten

Adresse	Lindenfeld 4
Art:	Wohnung - Souterrain
Land:	Österreich
PLZ/Ort:	4261 Rainbach im Mühlkreis
Baujahr:	2002
Zustand:	Nachvereinbarung
Alter:	Neubau
Nutzfläche:	108,00 m ²
Lagerfläche:	48,00 m ²
Zimmer:	2
WC:	1
Stellplätze:	2
Heizwärmebedarf:	C 57,00 kWh / m ² * a
Gesamtenergieeffizienzfaktor:	B 0,99
Kaufpreis:	98.000,00 €
Betriebskosten:	77,00 €

Ihr Ansprechpartner



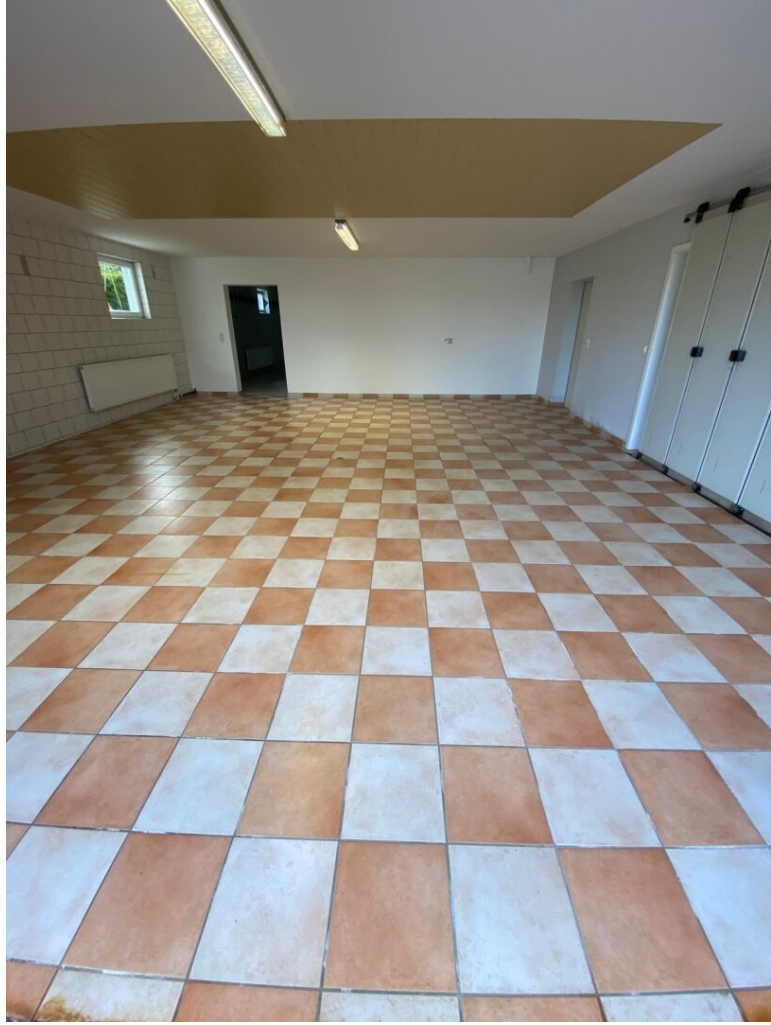
DI(FH) Ronald Himmelbauer

HIM GmbH
Stadtplatz 9
4230 Pregarten

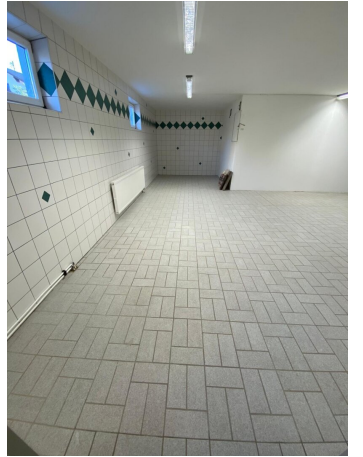
T + 43 664 3901407
H + 43 664 3901407

Gerne stehe ich Ihnen für weitere Informationen oder einen Besichtigungstermin zur Verfügung.











Objektbeschreibung

Zu verkaufen sind 108 m² Untergeschoßfläche, aufgeteilt in 2 Räume über Erde im Mehrparteien-Wohnhaus mit 6 Eigentumswohnungen.

Über eine Eingangstür und ein seitliches Sektionaltor erreicht man ebenerdig eine 60 m² große Garage, welche für mehrere Nutzungen geeignet ist,

z.B. zum Garagieren von Oldtimerfahrzeuge/Cabrios oder als Studio/Hobbywerkstatt und vieles anderes mehr.

Im 2.anschliessenden Raum mit 48 m² Fläche ist ebenfalls vieles möglich, z. B. Büro, Beratung, Besprechung Studio, Ausstellung oder Lagern von geliebten Gegenständen.

Die Räumlichkeiten sind mit Heizkörper ausgestattet und können daher beheizt werden.

Es sind auch räumliche Anpassungen und Adaptierungen an Ihren Bedarf möglich.

Vereinbaren Sie einen Besichtigungstermin, dann können wir über ihren Bedarf diskutieren und Lösungsvarianten finden.

Aktuelles und Interessantes über Rainbach erfahren Sie auf www.rainbach.at.

Wir weisen darauf hin, dass zwischen dem Vermittler und dem zu vermittelnden Dritten ein familiäres oder wirtschaftliches Naheverhältnis besteht.

Infrastruktur / Entfernungen

Gesundheit

Arzt <450m

Apotheke <5.325m

Klinik <450m

Krankenhaus <7.200m

Kinder & Schulen

Schule <150m

Kindergarten <5.675m

Nahversorgung

Supermarkt <350m
Bäckerei <275m
Einkaufszentrum <6.675m

Sonstige

Geldautomat <275m
Bank <275m
Post <350m
Polizei <5.575m

Verkehr

Bus <150m
Autobahnanschluss <4.150m
Bahnhof <2.175m
Flughafen <7.000m

Angaben Entfernung Luftlinie / Quelle: OpenStreetMap