

Hofseitiges Terrassenbüro in der Kaiserstraße



Terrasse

Objektnummer: 1760/178

Eine Immobilie von Lind Immobilien

Zahlen, Daten, Fakten

Adresse	Kaiserstraße
Art:	Büro / Praxis
Land:	Österreich
PLZ/Ort:	1070 Wien
Baujahr:	1890
Zustand:	Erstbezug
Alter:	Altbau
Nutzfläche:	84,27 m ²
Bürofläche:	51,91 m ²
Zimmer:	2
Bäder:	1
WC:	1
Terrassen:	1
Heizwärmebedarf:	C 95,00 kWh / m ² * a
Kaufpreis:	299.000,00 €
Kaufpreis / m ² :	3.548,12 €
Provisionsangabe:	

3% des Kaufpreises zzgl. 20% USt.

Ihr Ansprechpartner



Irene Lindenberger

Lind Immobilien
Mariahilfer Straße 167/12
1150 Wien

T +43 1 526 26 36
H +43 660 824 3952

Gerne stehe ich Ihnen
Verfügung.

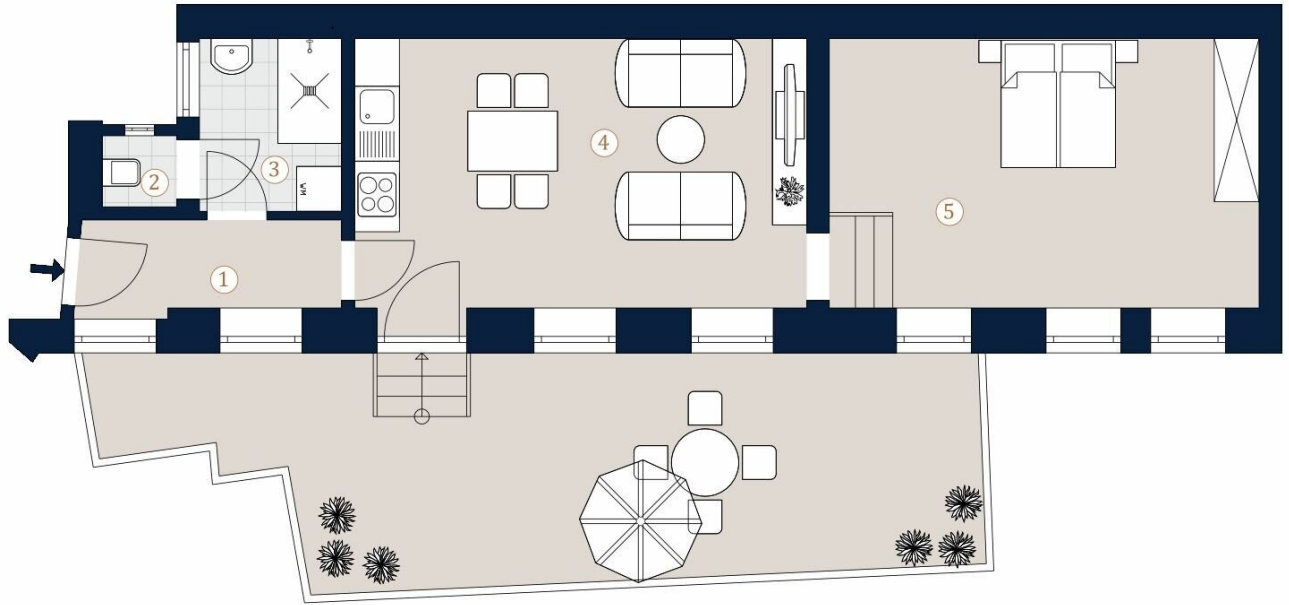


termin zur









Objektbeschreibung

Quick facts: Kaiserstraße | Terrasse mit 33qm | hofseitig | ruhig | 2 Räume | Erstbezug nach Renovierung | U6 Thaliastraße | öffentliche Verkehrsmittel

Ich freue mich auf Ihren Anruf:

Irene Lindenberger, MSc 01/526 26 36

Kaiserstraße - Diese 2-Zimmerbüro befindet sich im Erdgeschoss eines wunderschönen Stilaltbaus in zentraler Lage in der Kaiserstraße. Die Bürofläche beträgt ca. 52 qm und verteilt sich auf zwei großzügige Räume. Das Büro wurde umfassend saniert, ist nun bezugsfertig und überzeugt durch moderne, hochwertige Ausstattung und den charmanten Altbau-Charakter. Die großzügige ca. 32 qm große Terrasse - im ruhigen Innenhof gelegen - lädt zum Entspannen ein und bietet viel Platz für Gartenmöbel oder eine kleine Sitzgruppe. Hier genießen Sie eine ruhige Pause im Freien inmitten der Stadt.

Lage und Umgebung

Die bekannte Kaiserstraße, mit ihren unzähligen Angeboten wie Restaurants und Boutiquen, bietet sich für einen Shopping Spaziergang an. Wird man dort nicht fündig, ist die Mariahilfer Straße, mit ihren vielen kleinen und großen Geschäften, ebenso ganz in der Nähe. Der Lerchenfelder Gürtel und die Lerchenfelder Straße befinden sich ebenso in unmittelbarer Nähe. Der Josef-Strauss-Park bietet viel Grünfläche.

Infrastruktur:

In ca. 3 Minuten Fußweg erreichen Sie die Straßenbahnhaltestelle 5 Neustiftgasse. In ca. 4 Gehminuten befindet sich die U6 Thaliastraße. Ein hervorragender Standort um die öffentlichen Verkehrsmittel zu nutzen. Sämtliche Geschäfte des täglichen Gebrauchs sind in unmittelbarer Umgebung.

Energieausweis: HWB 95

Ich freue mich auf Ihren Anruf:

Irene Lindenberger, MSc 01/526 26 36

Wir weisen darauf hin, dass zwischen dem Vermittler und dem zu vermittelnden Dritten ein familiäres oder wirtschaftliches Naheverhältnis besteht.

Der Vermittler ist als Doppelmakler tätig.