

**Wo gibt es einen Neubau mit 130 m² Wohnfläche um
329.000,--**



Objektnummer: 7963

Eine Immobilie von 4immobilien OG

Zahlen, Daten, Fakten

Art:	Haus - Doppelhaushälfte
Land:	Österreich
PLZ/Ort:	4776 Mitterndorf
Wohnfläche:	130,00 m ²
Heizwärmebedarf:	B 41,00 kWh / m ² * a
Gesamtenergieeffizienzfaktor:	0,68
Kaufpreis:	329.000,00 €
Provisionsangabe:	

3% des Kaufpreises zzgl. 20% USt.

Ihr Ansprechpartner



Thomas Mader

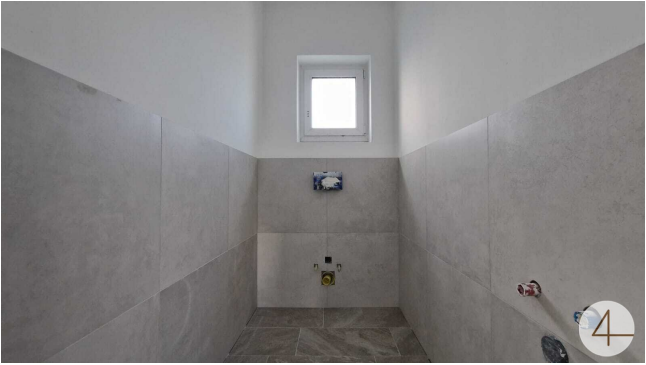
4immobilien GmbH
Roßmarkt 29
4710 Grieskirchen

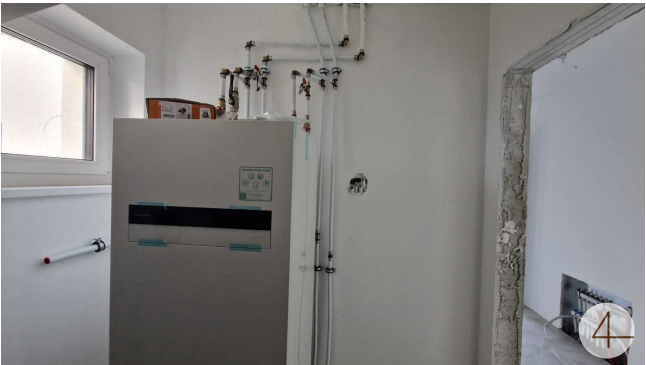
T 0664 / 7310 8559

Gerne stehe ich Ihnen für weitere Informationen oder einen Besichtigungstermin zur Verfügung.



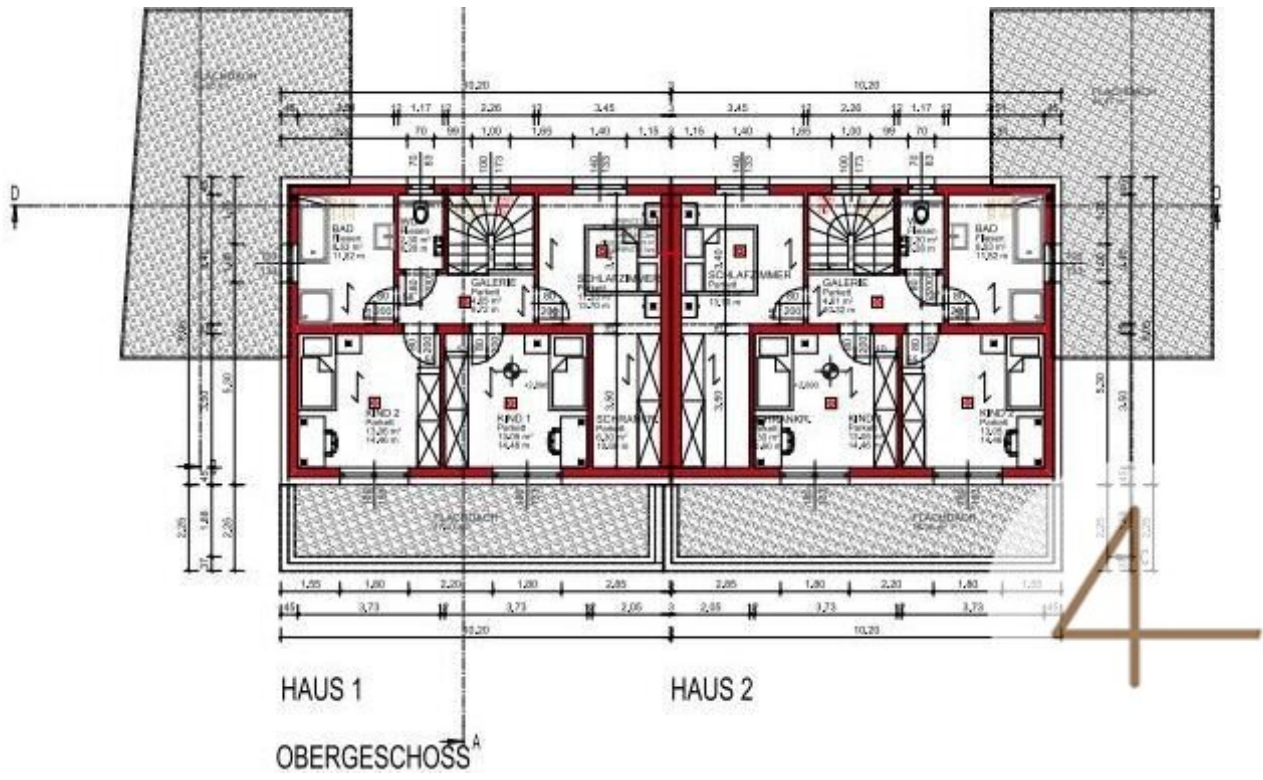


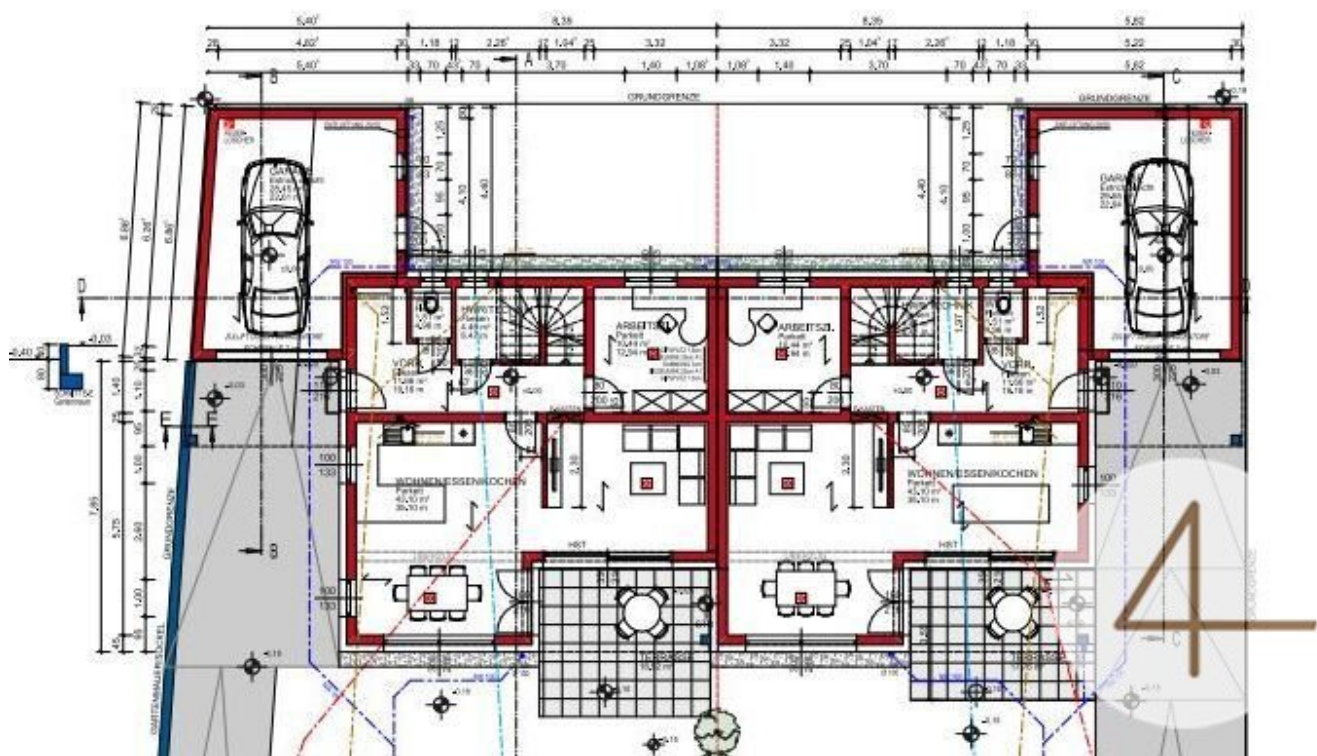












Objektbeschreibung

NEUER PREIS: € 329.000,-

Fertigstellung bereits ab ca. € 12.000,- möglich

Dieses attraktive Einfamilienhaus überzeugt mit einer großzügigen Wohnnutzfläche von ca. 130 m², moderner Technik und einer durchdachten Raumaufteilung.

Die hochwertige Massivbauweise garantiert Langlebigkeit und Wohnkomfort, während die energieeffiziente Luftwärmepumpe für niedrige Heizkosten sorgt.

Besonders hervorzuheben ist das gut geschnittene Grundstück, das durch die versetzte Anordnung der Häuser mehr Privatsphäre bietet. Die Terrassen sind nicht direkt aneinandergelagert, wodurch ein angenehmer Abstand zum Nachbarn gewährleistet wird.

Auch architektonisch setzt dieses Haus Akzente: Die moderne, nach oben versetzte Bauweise verleiht der Immobilie eine besondere Optik und hebt sie von klassischen Bauformen ab.

Erdgeschoss

Der offen gestaltete Wohn- und Kochbereich bildet das Herzstück des Hauses. Dank der südlichen Ausrichtung und der großzügigen Glasflächen ist dieser Bereich lichtdurchflutet und bietet einen herrlichen Blick in den eigenen Garten.

Im nördlichen Bereich des Erdgeschosses befinden sich:

- Vorraum
- Separates WC
- Technikraum
- Büro oder Gästezimmer mit ca. 11 m²

Obergeschoss

Auf rund 60 m² Wohnfläche erwarten Sie:

- Elternschlafzimmer mit Schrankraum
- Zwei helle Kinderzimmer
- Badezimmer mit Dusche und Badewanne
- Separates WC

Das Haus kann mit einem überschaubaren Aufwand von ca. € 12.000,- fertiggestellt werden.
Es fehlen lediglich:

- Innentüren
- Bodenbeläge
- Sanitär-Endausstattung
- Terrassenpflasterung

Zum Kaufpreis von nur **€ 329.000,-** erhalten Sie ein modernes, großzügiges Zuhause mit viel Wohnkomfort und attraktiver Architektur. Verglichen mit aktuellen Marktangeboten stellt diese Immobilie eine äußerst interessante Gelegenheit für Familien und Eigennutzer dar.