

Edle Dachgeschosswohnung mit Terasse im Herzen von Wiener Neustadt



Objektnummer: 1101

**Eine Immobilie von IVAM - Immobilien Verwaltung & Asset
Management GmbH**

Zahlen, Daten, Fakten

Art:	Wohnung - Etage
Land:	Österreich
PLZ/Ort:	2700 Wiener Neustadt
Baujahr:	1900
Nutzfläche:	127,74 m²
Gesamtfläche:	127,74 m²
Zimmer:	3,50
Bäder:	1
WC:	1
Kaufpreis:	420.000,00 €
Betriebskosten:	247,83 €
USt.:	24,78 €
Provisionsangabe:	

3% des Kaufpreises zzgl. 20% USt.

Ihr Ansprechpartner



Simon Knapp

GMG Immobilien Invest GmbH
Sonnenfelsgasse 11
1010 Wien

T +43 664 9145938

Gerne stehe ich Ihnen für weitere Informationen oder einen Besichtigungstermin zur

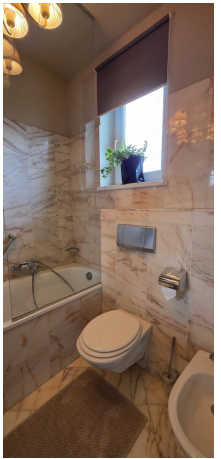
Verfügung.



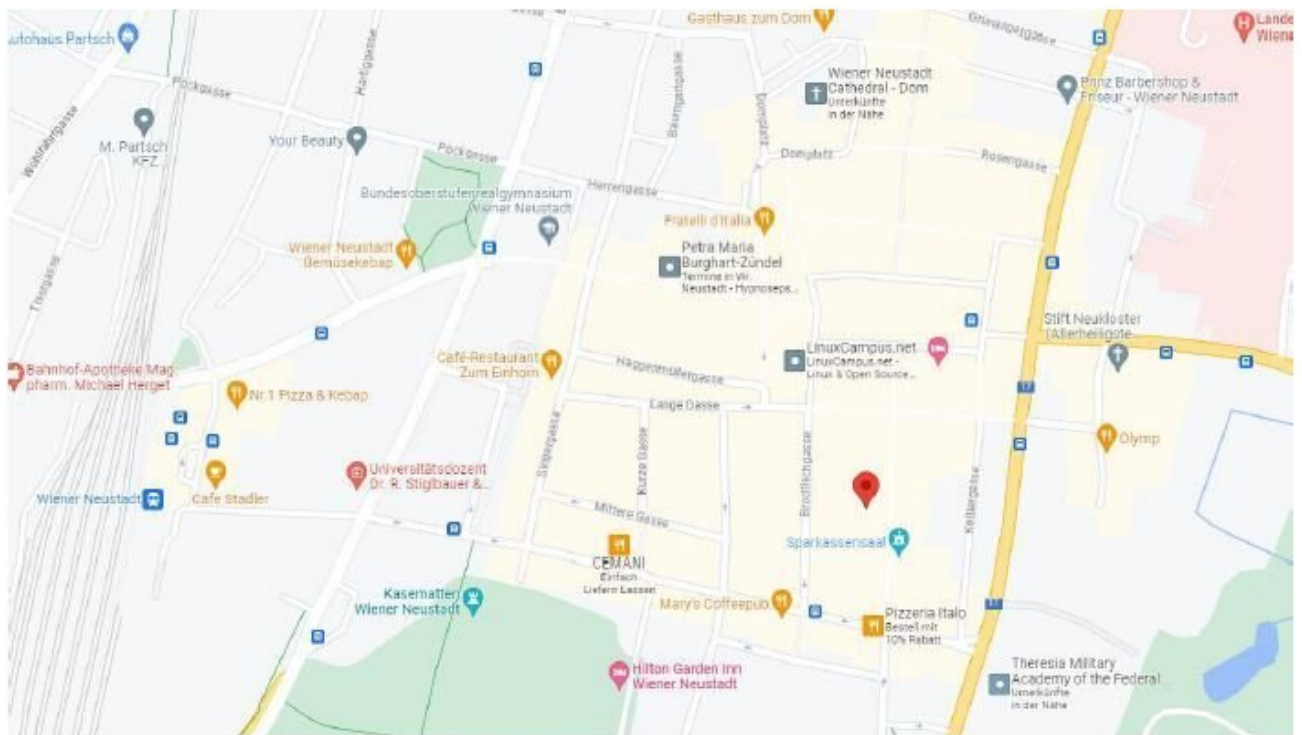


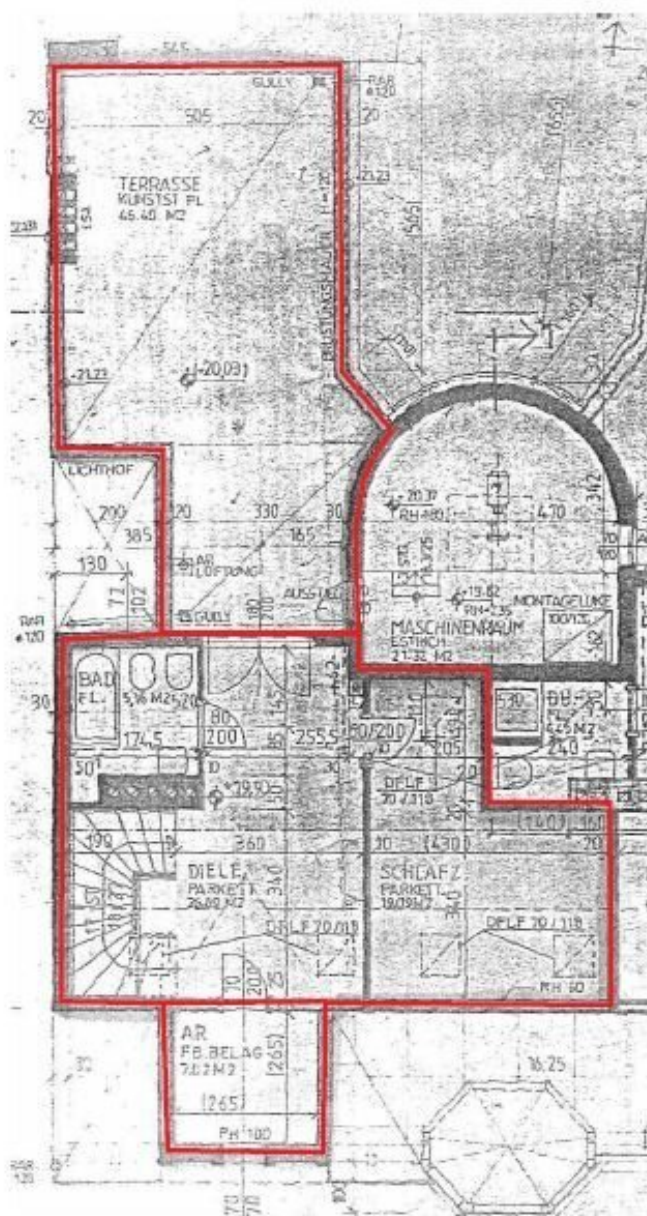
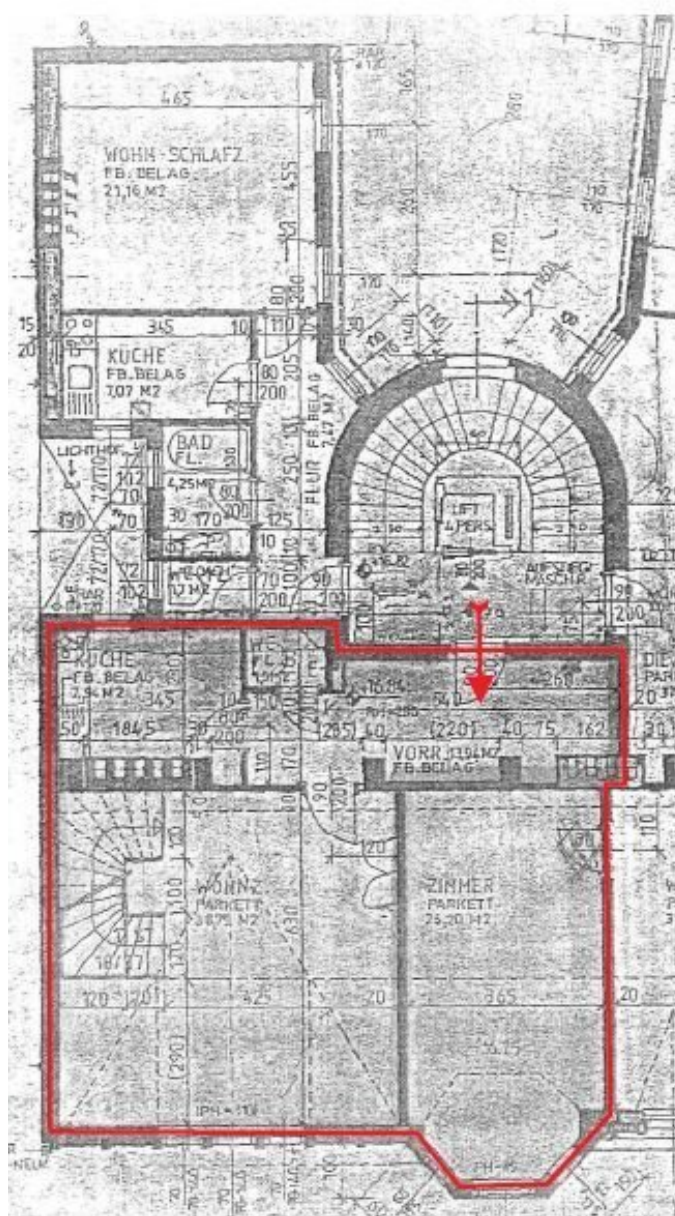












Objektbeschreibung

Ab sofort verfügbar

Das Objekt mit Dachterrasse, in einem der schönsten Altstadt-Häuser in Wiener Neustadt gelegen, im 4. Stockwerk Dachgeschoss hat ca. 127,74 m² mit insgesamt 3,5 Zimmern. !!

Die Liegenschaft ist barrierefrei und verfügt über einen Lift.

Die Etagenheizung erfolgt über eine servicierte Gastherme.

Öffentliche Parkflächen stehen überall in der näheren Umgebung zur freien Auswahl zur Verfügung und können bei Bedarf kostengünstige Parkzonen-Pickerl direkt beim Magistrat Wiener Neustadt erworben werden.

Auf Anfrage und je nach Verfügbarkeit besteht alternativ die Möglichkeit in unmittelbarer Nähe auch fixe Parkplätze separat anzumieten.

Die Möbel sind nicht inkludiert.

Hinweis gemäß Energieausweisvorlagegesetz: Ein Energieausweis wurde vom Eigentümer bzw. Verkäufer, nach unserer Aufklärung über die generell geltende Vorlagepflicht, sowie Aufforderung zu seiner Erstellung noch nicht vorgelegt. Daher gilt zumindest eine dem Alter und der Art des Gebäudes entsprechende Gesamtenergieeffizienz als vereinbart. Wir übernehmen keinerlei Gewähr oder Haftung für die tatsächliche Energieeffizienz der angebotenen Immobilie.

Wir weisen darauf hin, dass zwischen dem Vermittler und dem zu vermittelnden Dritten ein familiäres oder wirtschaftliches Naheverhältnis besteht.

Infrastruktur / Entfernungen

Gesundheit

Arzt <500m

Apotheke <500m

Klinik <1.000m

Krankenhaus <1.000m

Kinder & Schulen

Schule <500m

Kindergarten <1.000m

Höhere Schule <500m

Universität <3.500m

Nahversorgung

Supermarkt <500m

Bäckerei <500m

Einkaufszentrum <1.500m

Sonstige

Bank <500m

Geldautomat <500m

Post <1.000m

Polizei <500m

Verkehr

Bus <500m

Autobahnanschluss <2.500m

Bahnhof <1.000m

Flughafen <3.000m

Angaben Entfernung Luftlinie / Quelle: OpenStreetMap