

UNBEFRISTET! 2-Zimmer Wohnung in schöner Lage



Objektnummer: 5889/650200100

Eine Immobilie von BWS Gemeinnützige allgemeine Bau-, Wohn- und Siedlungsgenossenschaft registrierte Genossenschaft mit beschränkter Haftung

Zahlen, Daten, Fakten

Adresse	Hauptstraße 72
Art:	Wohnung
Land:	Österreich
PLZ/Ort:	3170 Hainfeld
Baujahr:	1964
Wohnfläche:	56,27 m ²
Zimmer:	2,50
Bäder:	1
WC:	1
Heizwärmebedarf:	77,20 kWh / m ² * a
Gesamtmiete	406,70 €
Kaltmiete (netto)	246,46 €
Kaltmiete	369,72 €
Betriebskosten:	123,26 €
USt.:	36,98 €
Infos zu Preis:	

Die Miete ist gültig bis 30.6.2026.

Provisionsangabe:

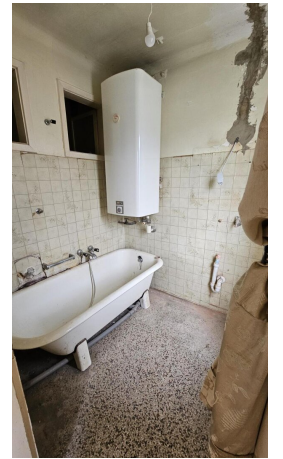
Provision bezahlt der Abgeber.

Ihr Ansprechpartner

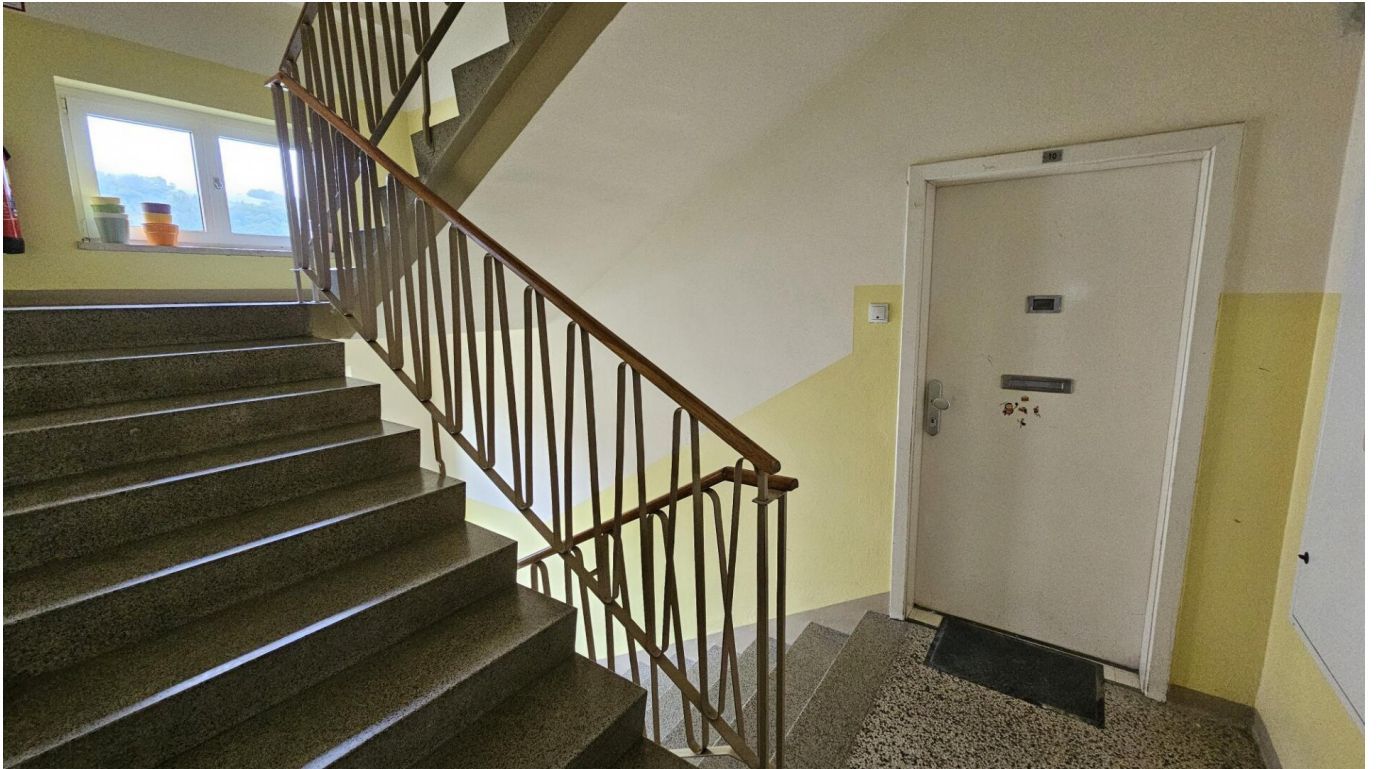
BWSG Wohnungsvergabe Bundesländer

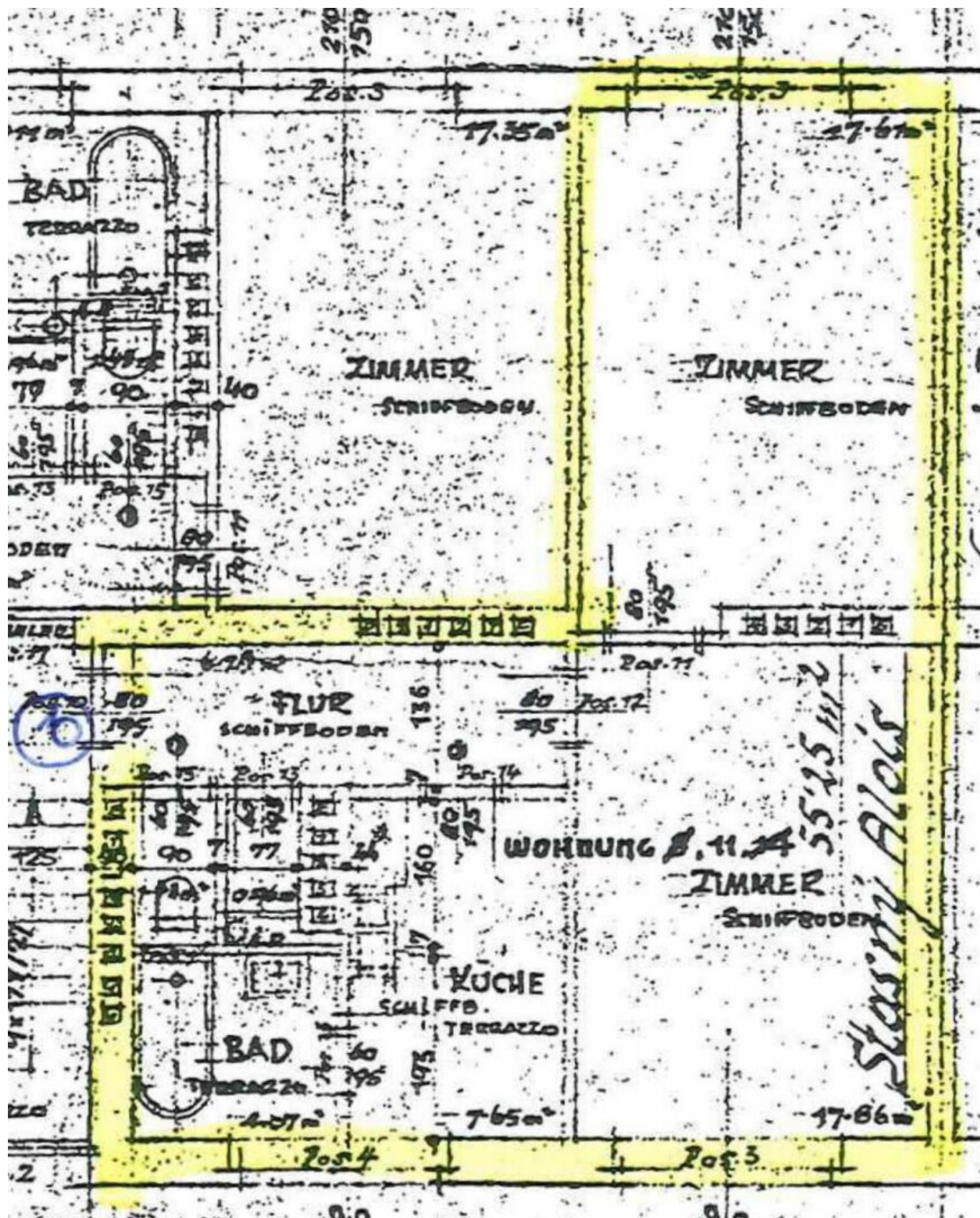
BWS Gemeinnützige allgemeine Bau-, Wohn- und Siedlungsgenossenschaft registrierte
Genossenschaft mit beschränkter Haftung
Triester Straße 40 / 3 / 1
1100 Wien

Gerne stehe ich Ihnen für weitere Informationen oder einen Besichtigungstermin zur









Objektbeschreibung

Eckdaten zur Wohnung

- unbefristetes Mietverhältnis
- [Kategorie](#) B
- Vermietung ohne Kücheneinrichtung

Sie haben Interesse an dieser Wohnung?

Schritt 1 | unverbindliche Anfrage

- Bei Interesse an dieser Wohnung verwenden Sie das **Anfrageformular** auf dieser Seite (**Anfrage/E-Mail senden**).
- *Anderweitige Anfragen (telefonisch, persönlich oder via E-Mail) sind nicht möglich und werden bei der Vergabe auch nicht berücksichtigt.*

Schritt 2 | Besichtigung

- Die Vergabe von **Besichtigungsmöglichkeiten** erfolgt ausschließlich in **chronologischer Reihenfolge** der schriftlichen Anfragen über das **Anfrageformular** auf dieser Seite.
- Sobald Sie an der Reihe sind, erhalten Sie **alle notwendigen Informationen via E-Mail**.
- *Wir bitten um Verständnis, dass eine Besichtigung bei hohen Anfragezahlen nicht garantiert werden kann.*

Infrastruktur / Entfernungen

Gesundheit

Arzt <825m

Apotheke <850m

Kinder & Schulen

Kindergarten <875m

Schule <2.150m

Nahversorgung

Supermarkt <200m

Bäckerei <925m

Sonstige

Bank <825m

Geldautomat <825m

Post <825m

Polizei <1.075m

Verkehr

Bus <250m

Bahnhof <350m

Angaben Entfernung Luftlinie / Quelle: OpenStreetMap