

**Sonnige Grundstücke in Bludesch jetzt verfügbar: Ihr Traumhaus auf 471m<sup>2</sup> wartet!**



Baugrundstücke

**Objektnummer: 5681/524**

**Eine Immobilie von Rimo Immobilien GmbH**

## Zahlen, Daten, Fakten

Adresse

**Art:**

**Land:**

**PLZ/Ort:**

**Kaufpreis:**

**Provisionsangabe:**

Hauptstraße

Grundstück - Baugrund Eigenheim

Österreich

6719 Bludesch

296.730,00 €

10.682,28 € inkl. 20% USt.

## Ihr Ansprechpartner



**Daniel Marte**

Rimo Immobilien GmbH

Marktplatz 7

6800 Feldkirch

T +43 5522 39303 28

Gerne stehe ich Ihnen für weitere Informationen oder einen Besichtigungstermin zur Verfügung.













MARKOWSKI Vermessung ZT GmbH  
Dipl.-Ing. Alexander Straka  
Dipl.-Ing. Martin Helm  
Reichsstrasse 33  
6800 Feldkirch, Österreich  
+43 5522 76601  
vermessung@markowski.at  
www.markowski.at



KG Name: **Bludesch**  
KG Nummer: **90003**  
Gerichtsbezirk: **Bludenz**  
Vermessungsamt: **Bludenz**  
Land: **Vorarlberg**  
Republik: **Österreich**

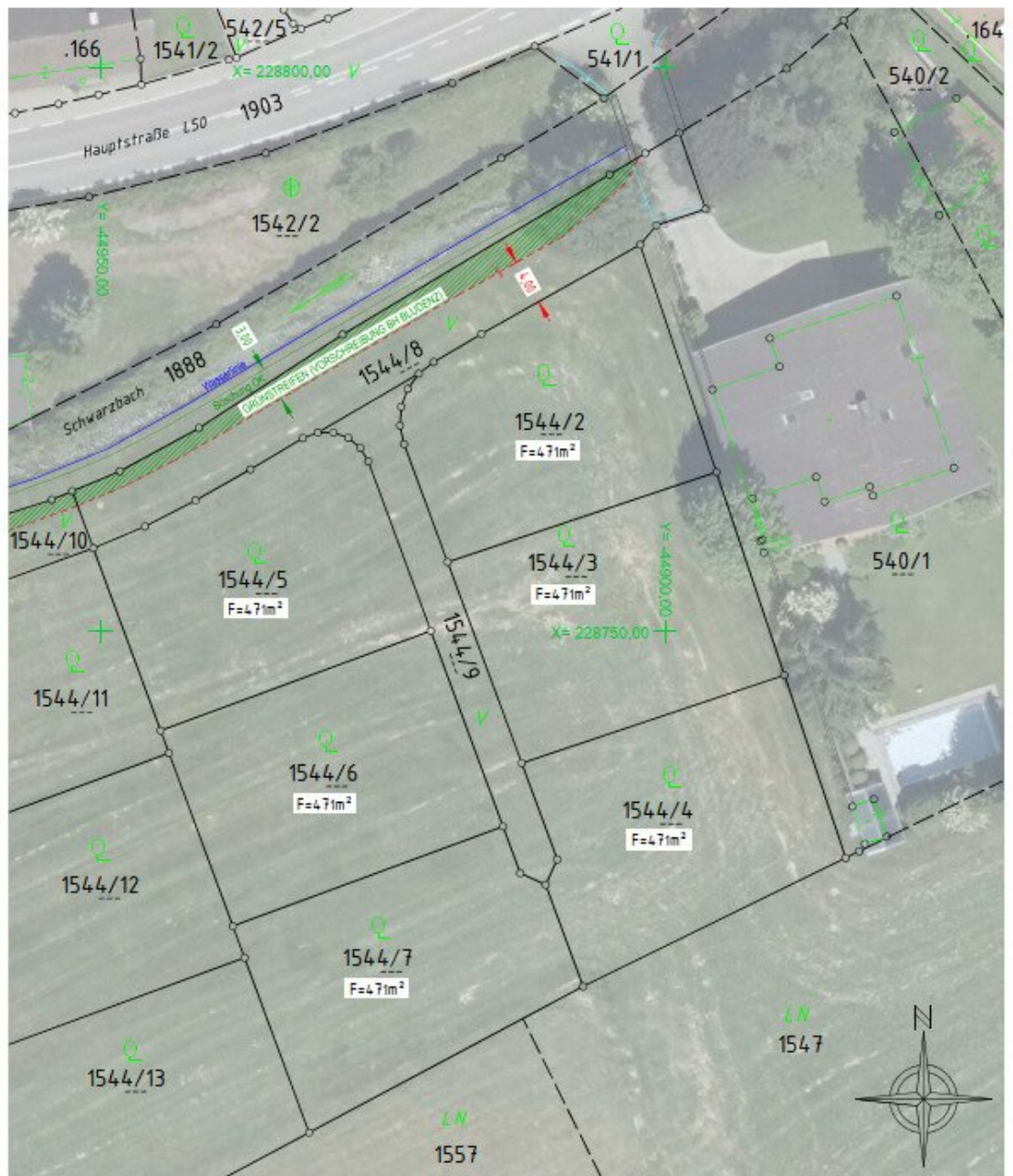
Staatlich befugte und beeidete Ziviltechniker für Vermessungswesen

**GZ. 23.285U/24**

Feldkirch, am 23. Mai 2025

# LAGEPLAN 1:500

Luftbild 2020



# Preisübersicht

Gst. Nr.	Fläche in m <sup>2</sup>	Preis/m <sup>2</sup>	Gesamtpreis
1544/2	471 m <sup>2</sup>	650,00 €	306.150,00 €
1544/3	471 m <sup>2</sup>	670,00 €	315.570,00 €
1544/5	471 m <sup>2</sup>	650,00 €	306.150,00 €
1544/6	471 m <sup>2</sup>	670,00 €	315.570,00 €
1544/7	471 m <sup>2</sup>	696,00 €	327.816,00 €

**Achtung!** Die Errichtungskosten der Zufahrt + Erschließung der Grundstückflächen wird gesondert verrechnet.

# Objektbeschreibung

## 5 sonnige Baugrundstücke in Bludesch mit freier Wahl Ihres Baupartners

Willkommen in Bludesch – einem Ort, der naturnahes Wohnen mit einer guten Infrastruktur und hoher Lebensqualität verbindet.

Zum Verkauf stehen fünf attraktive Baugrundstücke mit jeweils ca. 471 m<sup>2</sup> Fläche. Die Grundstücke bieten Ihnen die Möglichkeit, Ihr zukünftiges Zuhause ganz nach Ihren persönlichen Vorstellungen zu gestalten.

Die sonnige Lage sowie die angenehme Umgebung schaffen ideale Voraussetzungen für modernes Wohnen im Grünen. Gleichzeitig profitieren Sie von kurzen Wegen und einer guten Verkehrsanbindung.

### Ihre Highlights auf einen Blick:

- sonnige und attraktive Wohnlage
- freie Wahl des Bauunternehmens und der Planung
- fertiggestellte Erschließungsstraße
- Grundstück Nr. 1544/7 grenzt an unverbaubares Grünland
- Bushaltestelle sowie Radweg in unmittelbarer Nähe
- Autobahnanschluss in ca. 2 km erreichbar

Auch die Infrastruktur überzeugt. Apotheke, Supermarkt, Bäckerei sowie weitere Einrichtungen des täglichen Bedarfs befinden sich in angenehmer Reichweite und erleichtern den Alltag.

Bludesch liegt im Herzen des Walgaus und bietet zahlreiche Freizeitmöglichkeiten in der umliegenden Natur und Berglandschaft. Ob Wandern, Radfahren oder Wintersport – hier genießen Sie Vorarlberger Lebensqualität in einer besonders schönen Umgebung.

Nutzen Sie die Gelegenheit und sichern Sie sich eines dieser attraktiven Grundstücke in lebenswerter Lage von Vorarlberg.

Wir freuen uns auf Ihre Anfrage!

Unsere Angaben beziehen sich auf die Auskünfte des Eigentümers. Irrtum und Änderungen vorbehalten.

**Noch nichts gefunden? Wir informieren Sie über geeignete Immobilienangebote noch vor allen anderen.**

Legen Sie jetzt kostenlos Ihren individuellen Suchagenten unter folgendem Link an. Wir schicken Ihnen passende Immobilien exklusiv vorab zu.

[Suchagent anlegen](#)

## **Infrastruktur / Entfernungen**

### **Gesundheit**

Arzt <3.500m  
Apotheke <250m  
Klinik <5.250m  
Krankenhaus <7.500m

### **Kinder & Schulen**

Schule <2.250m  
Kindergarten <1.750m

### **Nahversorgung**

Supermarkt <250m  
Bäckerei <250m  
Einkaufszentrum <7.250m

### **Sonstige**

Bank <2.000m  
Geldautomat <2.000m  
Post <500m  
Polizei <2.000m

### **Verkehr**

Bus <250m  
Autobahnanschluss <2.000m  
Bahnhof <2.750m

Angaben Entfernung Luftlinie / Quelle: OpenStreetMap