

Große Grundstücke mit einer Immobilie samt Parkplatz



Objektnummer: 10925

**Eine Immobilie von wohn4you Immobilien Bacher & Steinger
Immobilienmakler KG**

Zahlen, Daten, Fakten

Art:	Grundstück
Land:	Österreich
PLZ/Ort:	8942 Wörschach
Kaufpreis:	499.000,00 €
Provisionsangabe:	

3% des Kaufpreises zzgl. 20% USt.

Ihr Ansprechpartner



Hans Jürgen Bacher

wohn4you Immobilien Bacher & Steininger Immobilienmakler KG
Hauptstraße 3
8940 Liezen

T +43 3612 25080

H +43 676 49 756 73

F +43 3612 25081

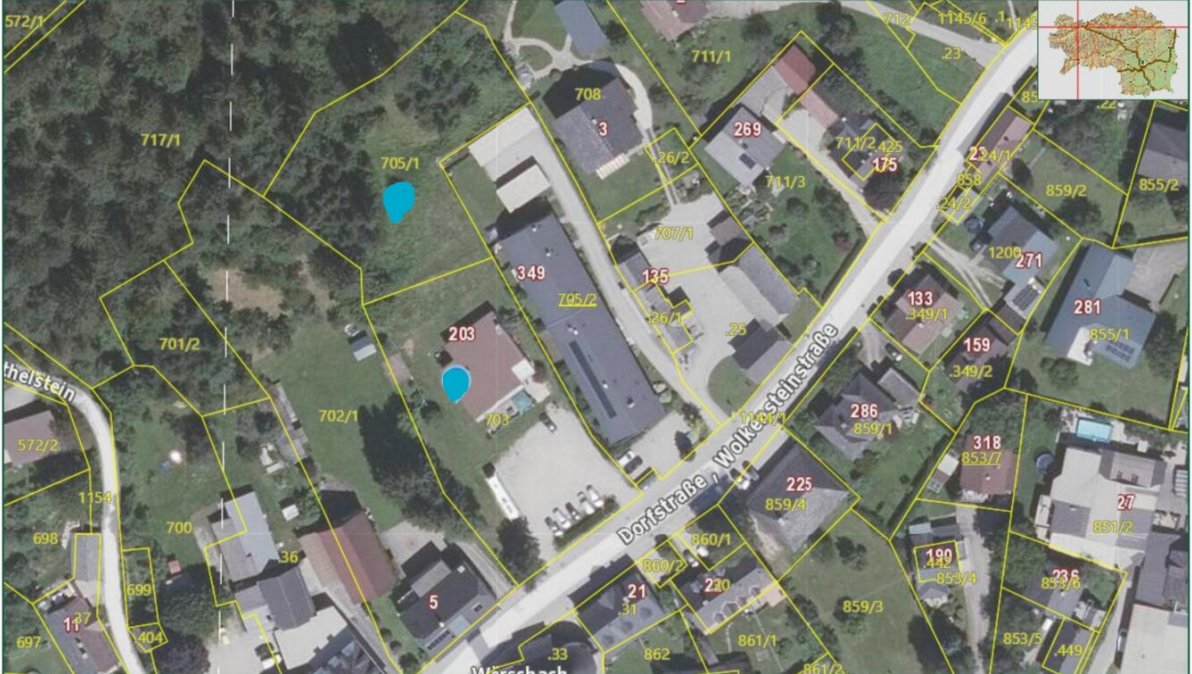
Gerne stehe ich Ihnen für weitere Informationen oder einen Besichtigungstermin zur Verfügung.







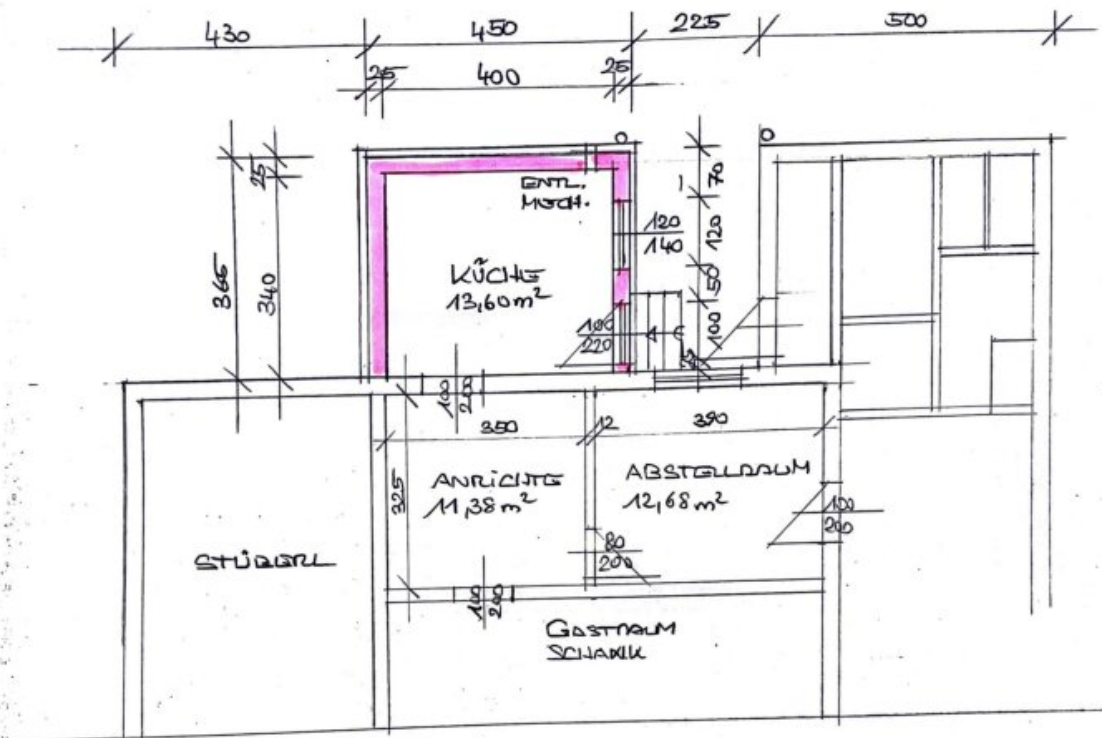




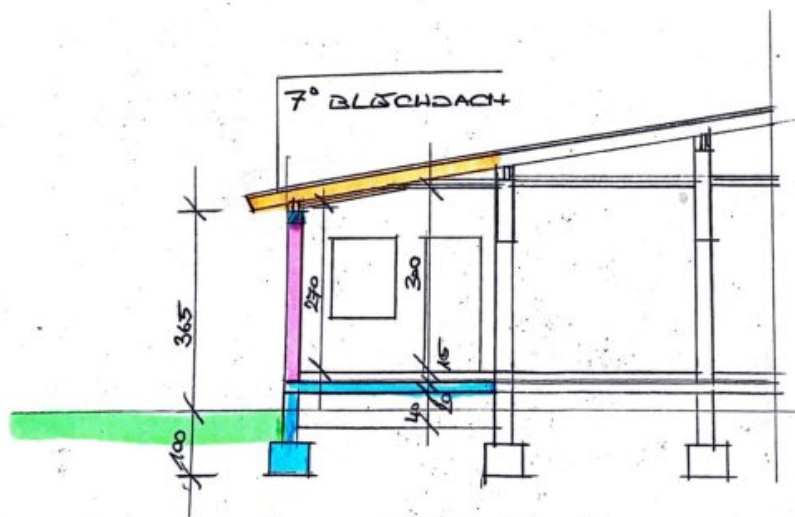
© GIS-Steiermark, BEV, Adressregister (6008/2006)
Keine Haftung für Verfügbarkeit, Vollständigkeit
und Richtigkeit der Darstellung.

Zweck: Liegenschaft 8942 Wörschach
Ersteller*in: wohn4you Immobilien
Karte erstellt am: 27.03.2025

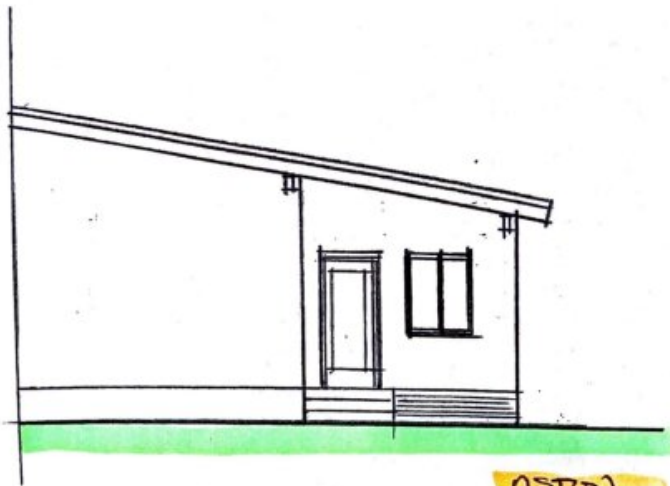
0 M 1:1.000 50 m



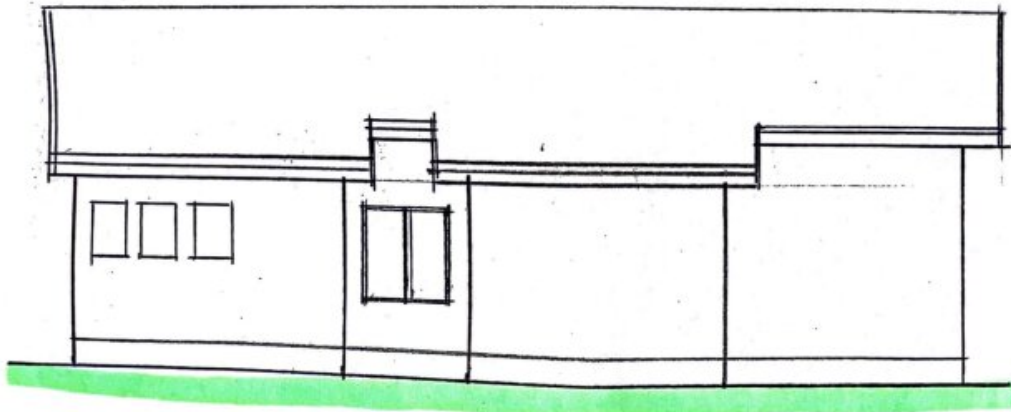
EADGESCHOSS - ZUBAU



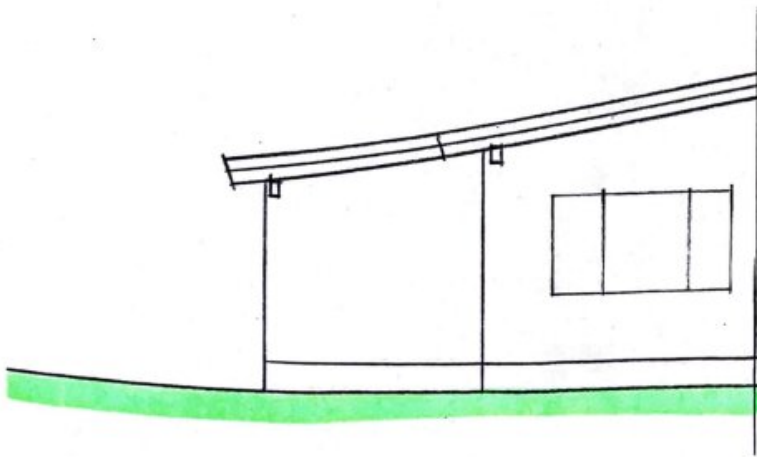
SCHNITT



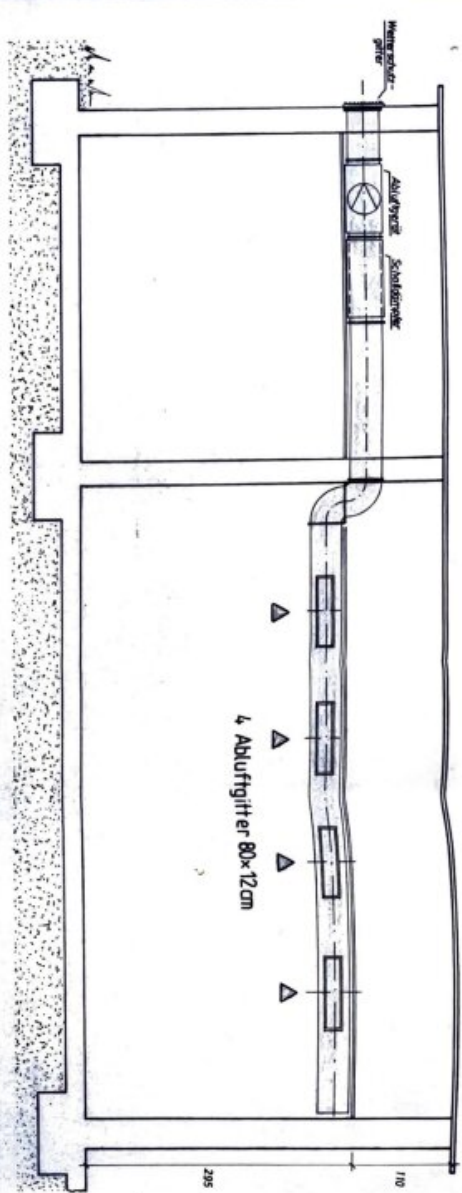
OSTON



NORDON

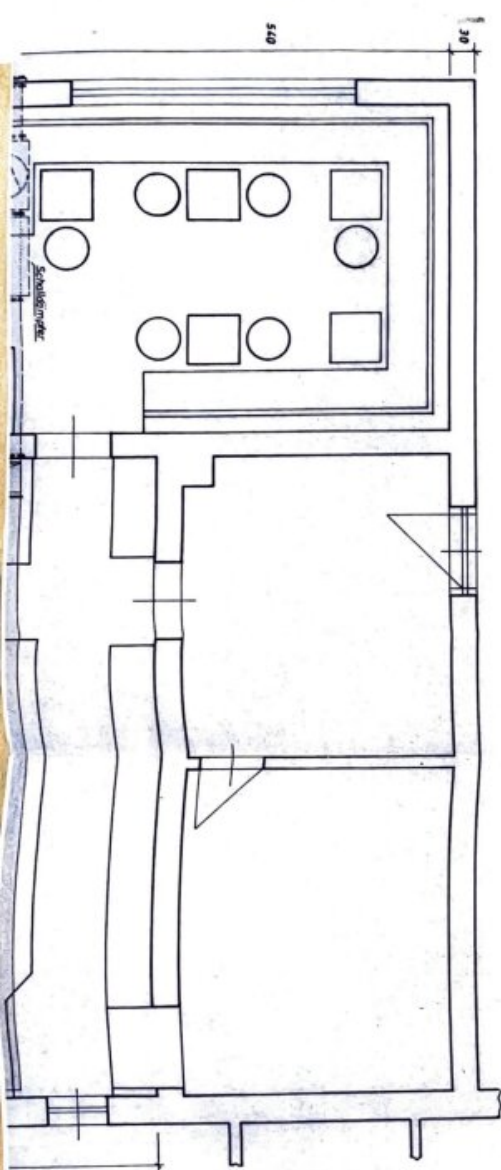


WESTON



Schnitt AA

Grundriß



Dieses F
im Bes



Objektbeschreibung

Nutzen Sie die Gelegenheit, **zwei großzügige Grundstücke** von insgesamt **ca. 4.131 m²** in der begehrten Gemeinde [Wörschach](#) zu erwerben. Auf ca. 2.079 m² befindet sich eine bestehende Immobilie, die vielseitige Nutzungsmöglichkeiten bietet. Die Immobilie kann sowohl als Wohnraum umgebaut werden als auch in eine Praxis oder Büroräumlichkeiten – ideal für Ihre Pläne, sich den Traum vom Eigenheim oder einer eigenen Geschäftsidee zu erfüllen.

Zusätzlich steht ein großer Parkplatz zur Verfügung. Der restliche Grundstücksbereich bietet Potenzial für weitere Projekte oder eine wunderschöne Gartenlandschaft.

Die zentrale Lage garantiert eine hervorragende Anbindung an umliegende Gemeinden, und alle wichtigen Einrichtungen des täglichen Bedarfs sind schnell erreichbar.

Ergreifen Sie diese seltene Chance und verwirklichen Sie Ihre Wohn- oder Geschäftsträume in dieser attraktiven Lage! Vereinbaren Sie noch heute einen Besichtigungstermin und entdecken Sie die zahlreichen Möglichkeiten dieses einzigartigen Grundstücks!

Der Vermittler ist als Doppelmakler tätig.

Infrastruktur / Entfernungen

Gesundheit

Arzt <500m

Apotheke <4.000m

Klinik <7.500m

Kinder & Schulen

Schule <4.000m

Kindergarten <500m

Nahversorgung

Supermarkt <500m

Bäckerei <500m

Einkaufszentrum <7.500m

Sonstige

Geldautomat <500m

Bank <500m

Post <500m

Polizei <4.000m

Verkehr

Bus <500m

Bahnhof <1.000m

Flughafen <2.000m

Angaben Entfernung Luftlinie / Quelle: OpenStreetMap